

ЕЛІТНИЙ ЖИТЛОВИЙ БУДИНОК в м. ІРПІНЬ



Здобувач **Приходько Ю. Д. , група 6.1910,
спеціальність 191 Архітектура та містобудування**

Керівник **Єгоров Ю.П., професор кафедри
міського будівництва і архітектури,
кандидат архітектури**

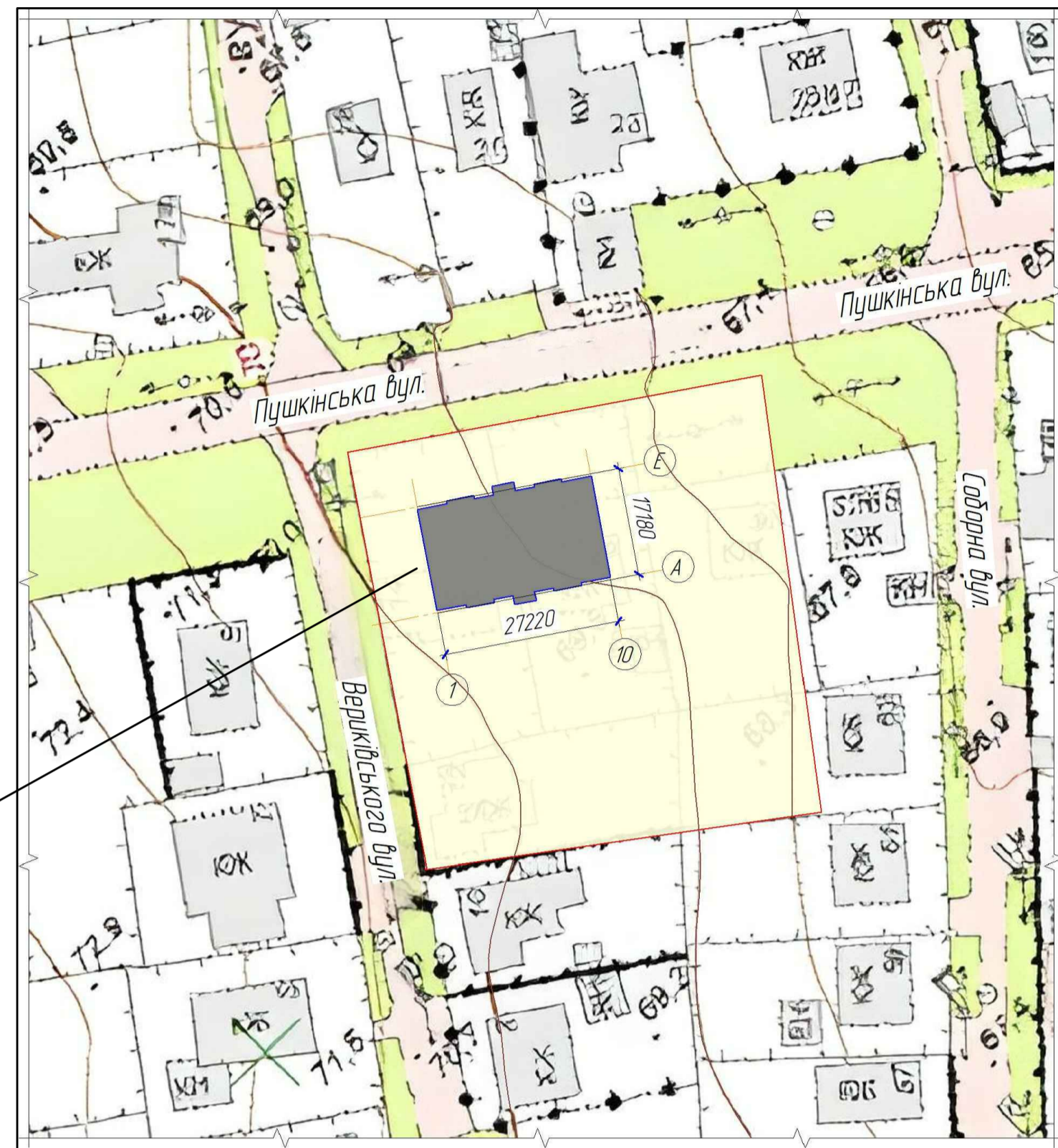
Зм.	Кіл.	Лист	Місця	Підп.	Дата

Титульний аркуш

Аркуш
1

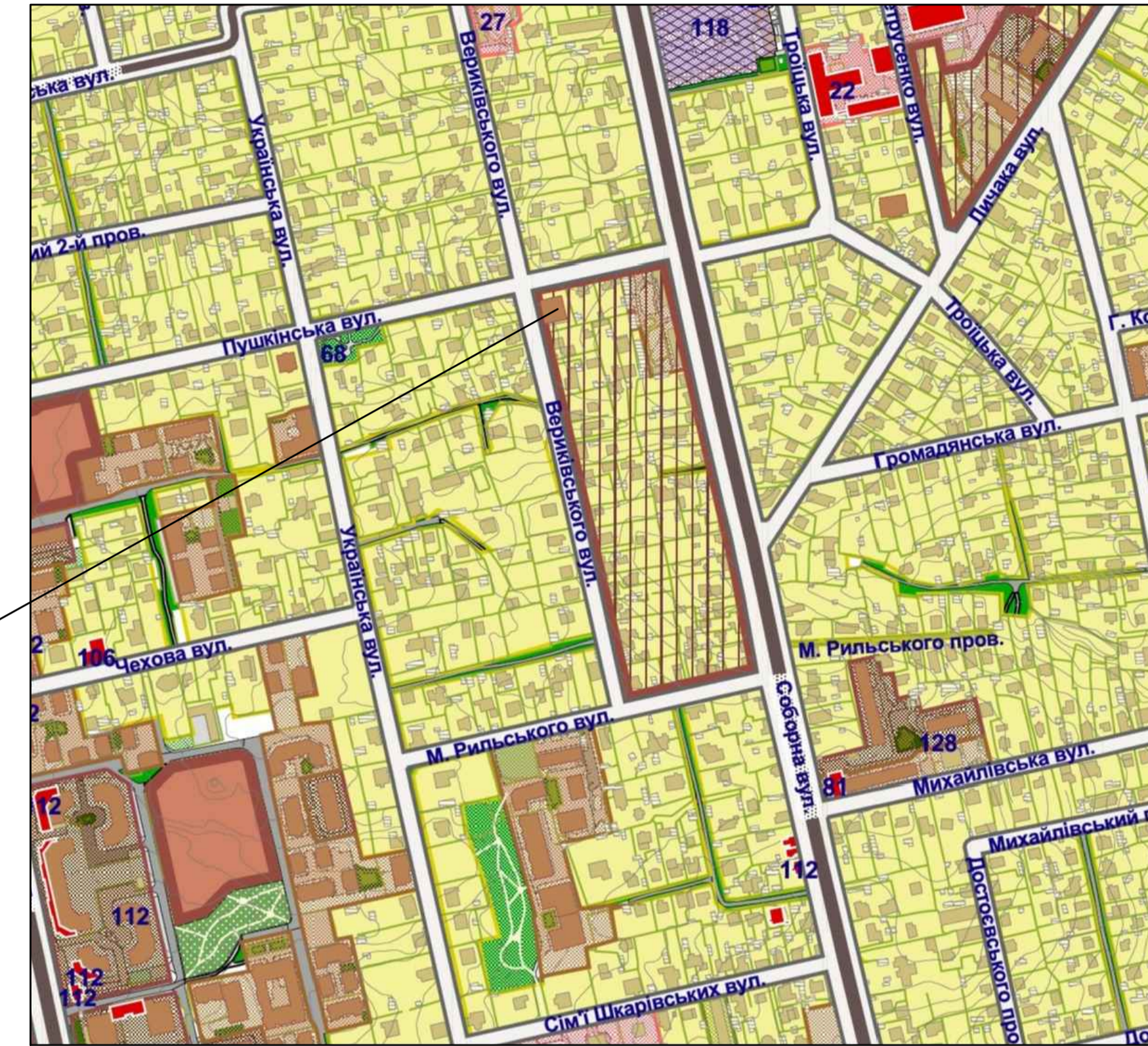
МІСТОБУДІВНЕ РІШЕННЯ

СИТУАЦІЙНА СХЕМА



Ділянка проектування

ГЕНПЛАН (оновлення)



Місце розміщення об'єкта

СИТУАЦІЙНИЙ ПЛАН М 1:2000



Місце розміщення об'єкта

УМОВНІ ПОЗНАЧЕННЯ

ТЕРИТОРІЇ	
	ГРОМАДСЬКИХ ЦЕНТРІВ
	УСТАНОВ ОХОРОНИ ЗДОРОВ'Я
	ІНШИХ ОБ'ЄКТІВ ГРОМАДСЬКОЇ ЗАБУДОВИ
	СПОРТИВНИХ ЗАКЛАДІВ
	ОЗДОРОВЧОГО ПРИЗНАЧЕННЯ
	РЕКРЕАЦІЙНОГО ПРИЗНАЧЕННЯ
	БАГАТОКВАРТИРНОЇ ЖИТЛОВОЇ ЗАБУДОВИ
	САДИБНОЇ ТА КОТЕДЖНОЇ ЖИТЛОВОЇ ЗАБУДОВИ
	ЗАРЕЗЕРВОВАНІ ПІД БАГАТОКВАРТИРНУ ЖИТЛОВУ ЗАБУДОВУ (реконструкція)
	ЗАРЕЗЕРВОВАНІ ПІД ГРОМАДСЬКУ ЗАБУДОВУ
	ЗАРЕЗЕРВОВАНІ ДЛЯ КУЛЬТУРНО-ОЗДОРОВЧОГО, РЕКРЕАЦІЙНОГО ТА СПОРТИВНОГО ВИКОРИСТАННЯ
	ЗЕЛЕНИХ НАСАДЖЕНЬ ЗАГАЛЬНОГО КОРИСТУВАННЯ: ПАРКИ, СКВЕРИ

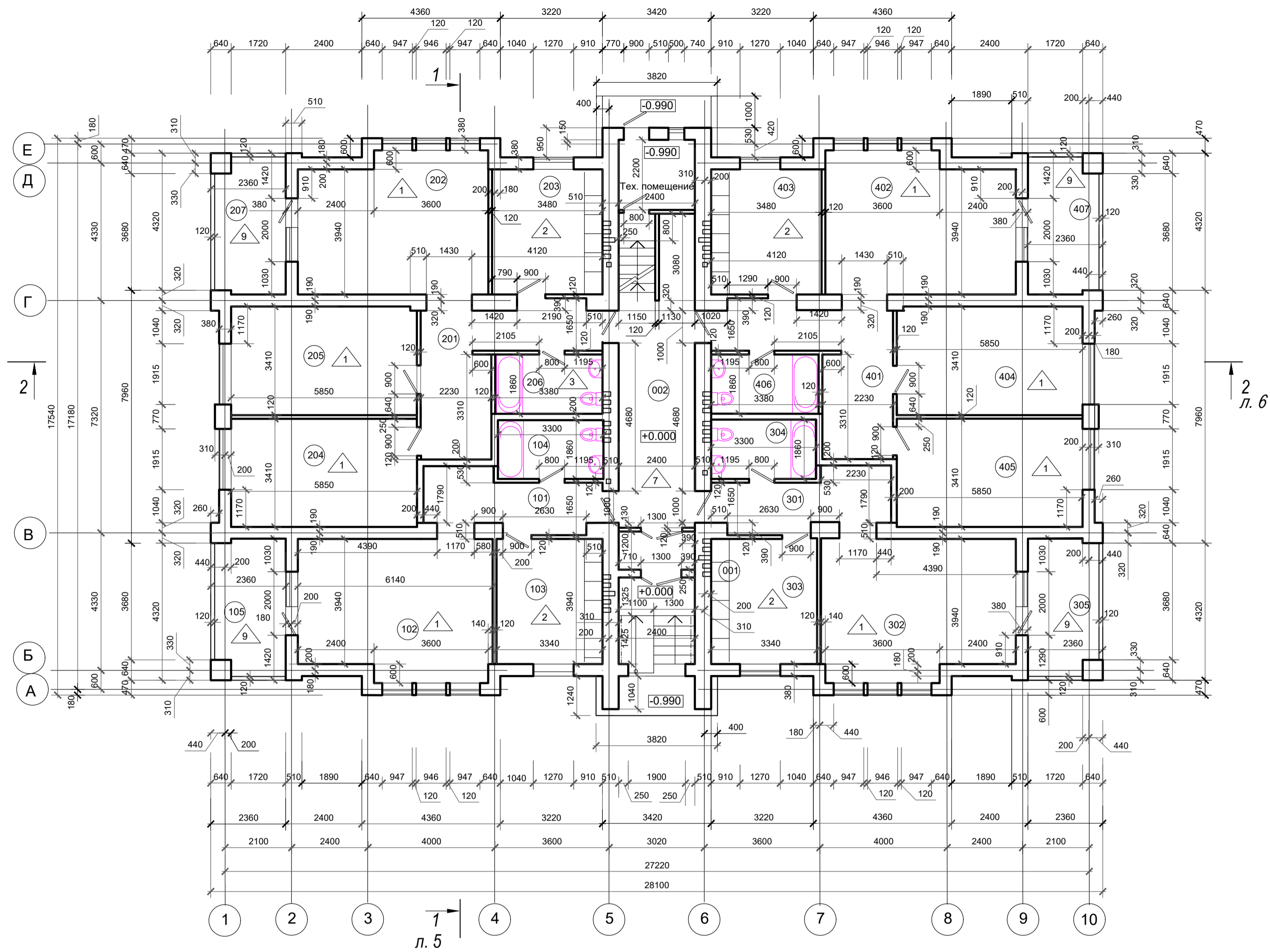
ЕЛІТНИЙ ЖИТЛОВИЙ БУДИНОК В М. ІРПІНЬ



Зм.	Кіл.	Лист	Вводж.	Підп.	Дата

ПЛАН НА ВІДМ. 0.000

ЕКСПЛІКАЦІЯ ПРИМІЩЕНЬ 1 ПОВЕРХУ



ЕКСПЛІКАЦІЯ ПІДЛОГ

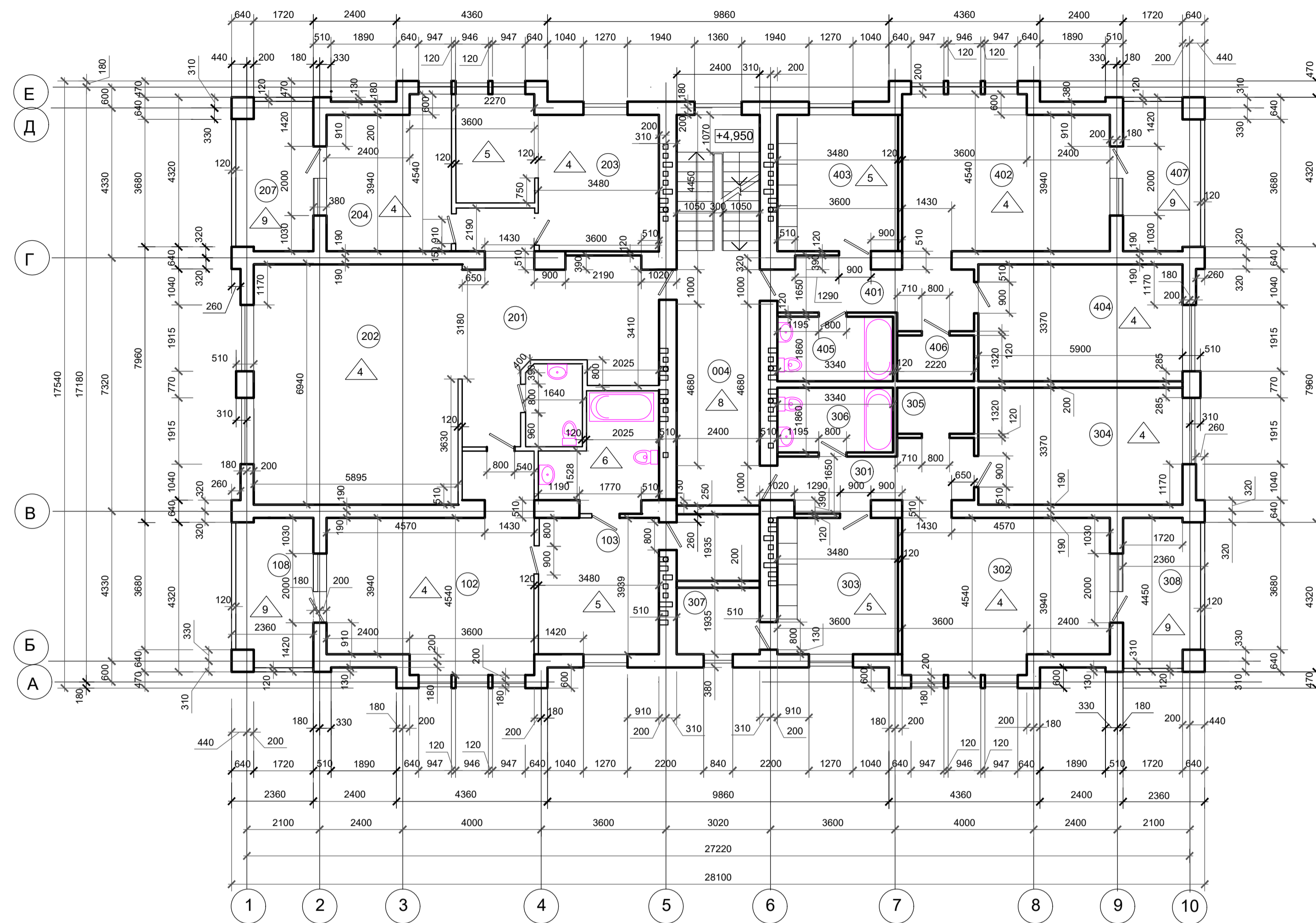
Номер приміщення	Тип підлоги	Схема підлоги чи тип підлоги по серії	Данні елементів підлоги	Площа, м ²
Житлові кімнати	1		Покриття - ламінований паркет- 12мм Підложка Вирівнююча стяжка з цементно-песчаного розчину М 150 -40мм Пеноплекс - 20 мм Монолитна з.б. плита - 200мм	184,1
Кухні, прихожі, гардеробні, кладові	2		Покриття - напольна крупнораз- мерна керамічна плитка з не-скользкої поверхнею на клею- чем составе - 20мм Зтяжка - цементно- песчаный раствор М 150 - 30мм Теплозвукоізоляція - керамзитовий гравій у = 600кг/м ³ - 30мм Монолитна з.б. плита - 200мм	107,26
Санвузли	3		Покриття - керамічна плитка з не-скользкої поверхнею - 13мм. Прослойка та заповнення швів із бітумної мастики. Гідроізоляція - 2 слоя гідроізола на бітумной мастике. Вирівнююча стяжка з цементно-песчаного розчину М 150 -40мм Теплозвукоізоляція - керамзитовий гравій у = 600кг/м ³ - 35мм Монолитна з.б. плита - 200мм	25,4

Номер приміщення	Тип підлоги	Схема підлоги чи тип підлоги по серії	Данні елементів підлоги	Площа, м ²
Житлові кімнати	4		Покриття - ламінований паркет- 12мм Підложка Вирівнююча стяжка з цементно-песчаного розчину М 150 -40мм Теплозвукоізоляція - керамзитовий гравій у = 600кг/м ³ - 35мм З.б. плити перекриття - 220мм	629,1
Кухні, прихожі, гардеробні	5		Покриття - лінолеум на тепло- звукоізоляційній основі по Прослойка з холодної мастики 5мм на водостійких вяжучих. Зтяжка - цементно- песчаный розчин М 150 - 40мм Теплозвукоізоляція - керамзитовий гравій у = 600кг/м ³ - 35мм З.б. плити перекриття - 220мм	308,7
Санвузли	6		Покриття - керамічна плитка з не-скользкої поверхнею - 13мм. Прослойка та заповнення швів із бітумної мастики. Гідроізоляція - 2 слоя гідроізола на бітумной мастике. Вирівнююча стяжка з цементно-песчаного розчину М 150 -40мм Теплозвукоізоляція - керамзитовий гравій у = 600кг/м ³ - 35мм З.б. плити перекриття.	69,64

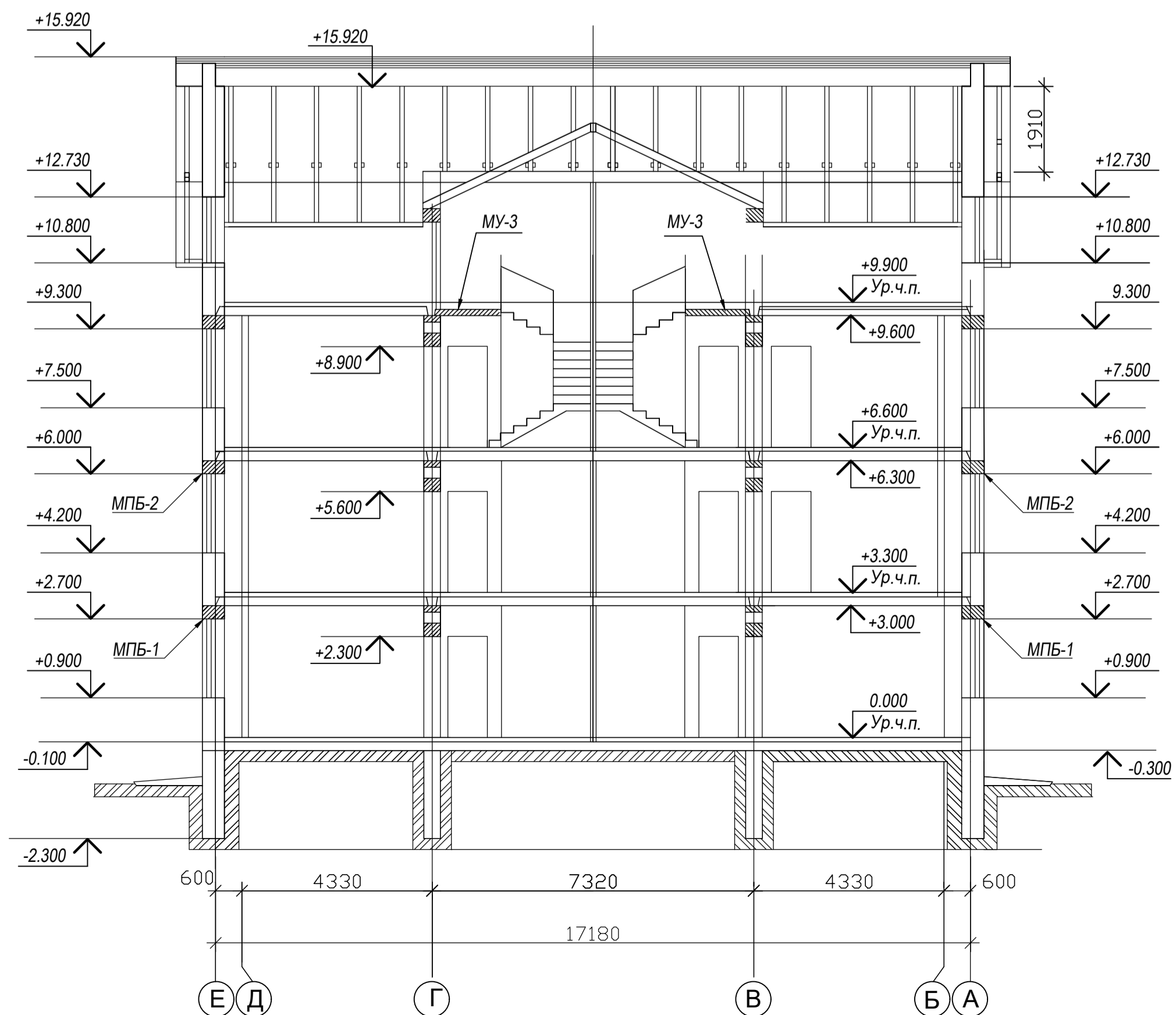
Номер приміщення	Тип підлоги	Схема підлоги чи тип підлоги по серії	Данні елементів підлоги	Площа, м ²
Коридор тамбур	7		Покриття - напольна крупнораз- мерна керамічна плитка з не-скользкої поверхнею на клею- чем составе - 20мм Зтяжка - цементно- песчаный розчин М 150 - 30мм Теплозвукоізоляція - керамзитовий гравій у = 600кг/м ³ - 30мм З.б. плити перекриття - 220мм	44,85
Вестибюль 2-й, 3-й пов	8		Покриття - керамічна плитка з не-скользкої поверхнею на клею- чем составе - 20мм Зтяжка - цементно - песчаный розчин М 150 - 40мм Монолитна з.б. плита	17,1
Балкони	9		Покриття - керамічна плитка ГОСТ6787-80 з не-скользкої по- верхнею на клеючем составе - 20мм Зтяжка - цементно - песчаный розчин М150 - 40мм Подсипка - керамзитовий гравій у = 600 кг/м ³ - 60мм Монолитна з.б. плита	103,92

№ п/п	Призначення приміщення	Площа, м ²
Квартира № 1		
101	Передпокій	9,96
102	Вітальня	26,35
103	Кухня	13,16
104	Ванна	6,35
105	Балкон	8,66
Загальна площа квартири		64,48
Опалювальна площа квартири		55,82
Житлова площа квартири		26,35
Квартира № 2		
201	Передпокій	16,33
202	Вітальня	25,80
203	Кухня	14,18
204	Житлова кімната	19,95
205	Житлова кімната	19,95
206	Ванна	6,35
207	Балкон	8,66
Загальна площа квартири		111,2
Опалювальна площа квартири		102,56
Житлова площа квартири		65,7
Квартира № 3		
301	Передпокій	9,96
302	Вітальня	26,35
303	Кухня	13,16
304	Ванна	6,35
305	Балкон	8,66
Загальна площа квартири		64,48
Опалювальна площа квартири		55,82
Житлова площа квартири		26,35
Квартира № 4		
401	Передпокій	16,33
402	Вітальня	25,80
403	Кухня	14,18
404	Житлова кімната	19,95
405	Житлова кімната	19,95
406	Ванна	6,35
407	Балкон	8,66
Загальна площа квартири		111,2
Опалювальна площа квартири		102,56
Житлова площа квартири		65,7

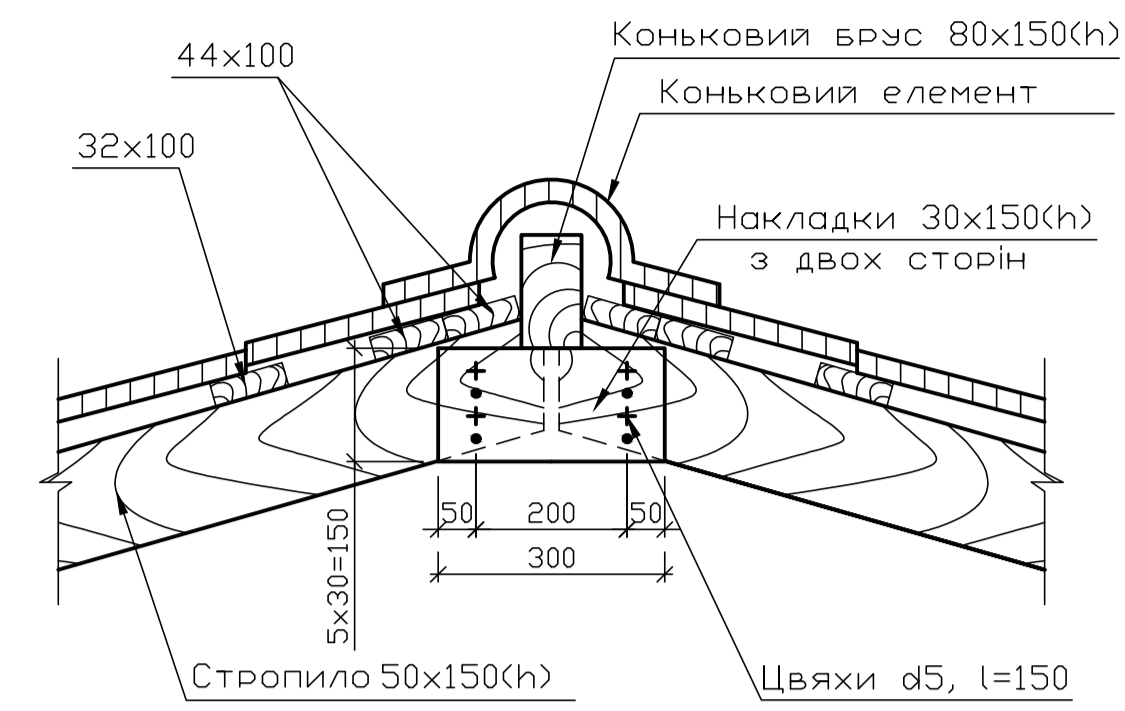
ПЛАН НА ВІДМ. 3.300



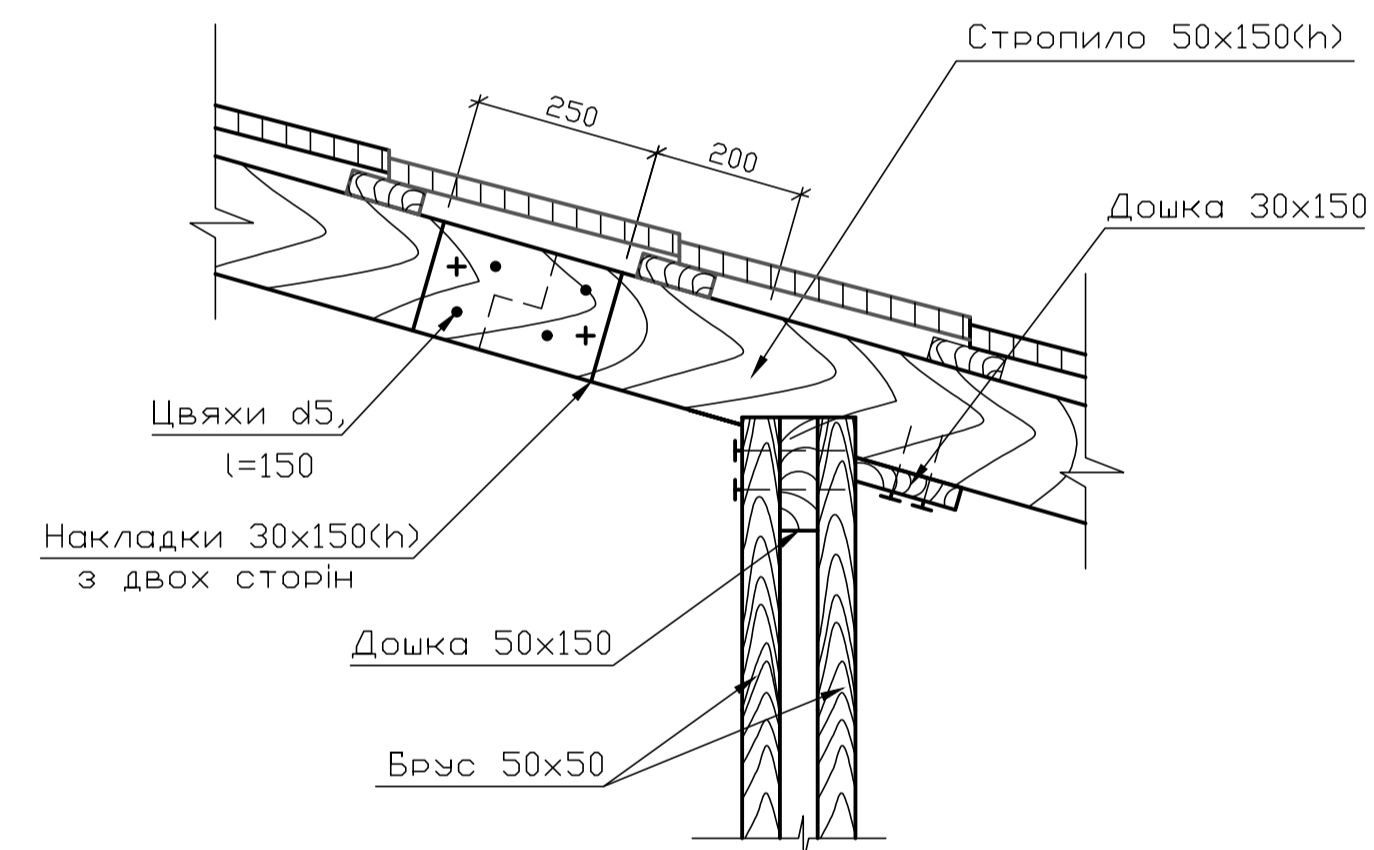
1 - 1



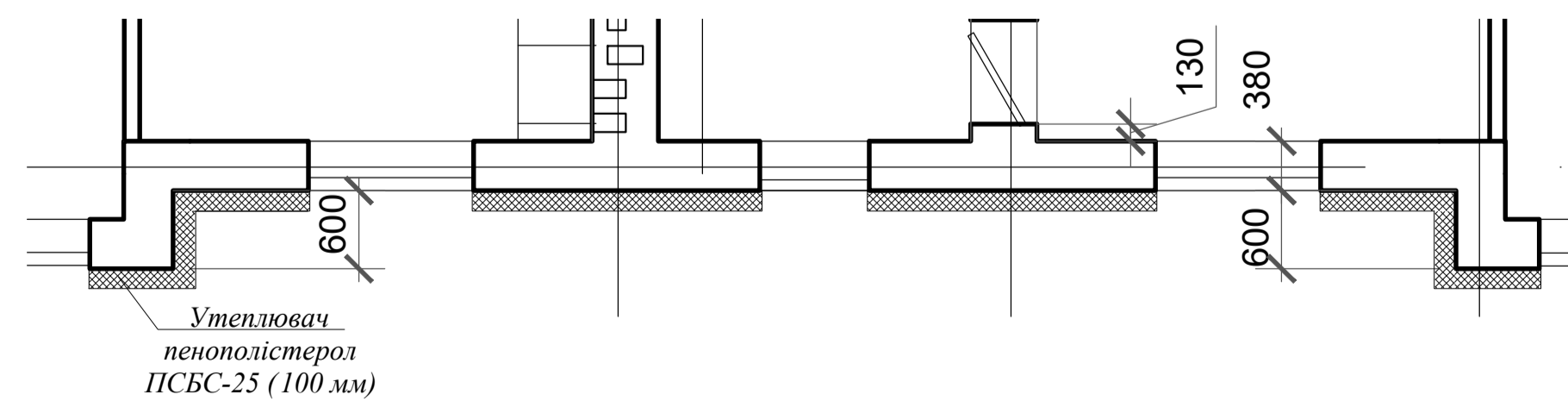
КОЊКОВИЙ ВУЗЕЛ



ЕЛЕМЕНТ СТИКУ СТРОПИЛ



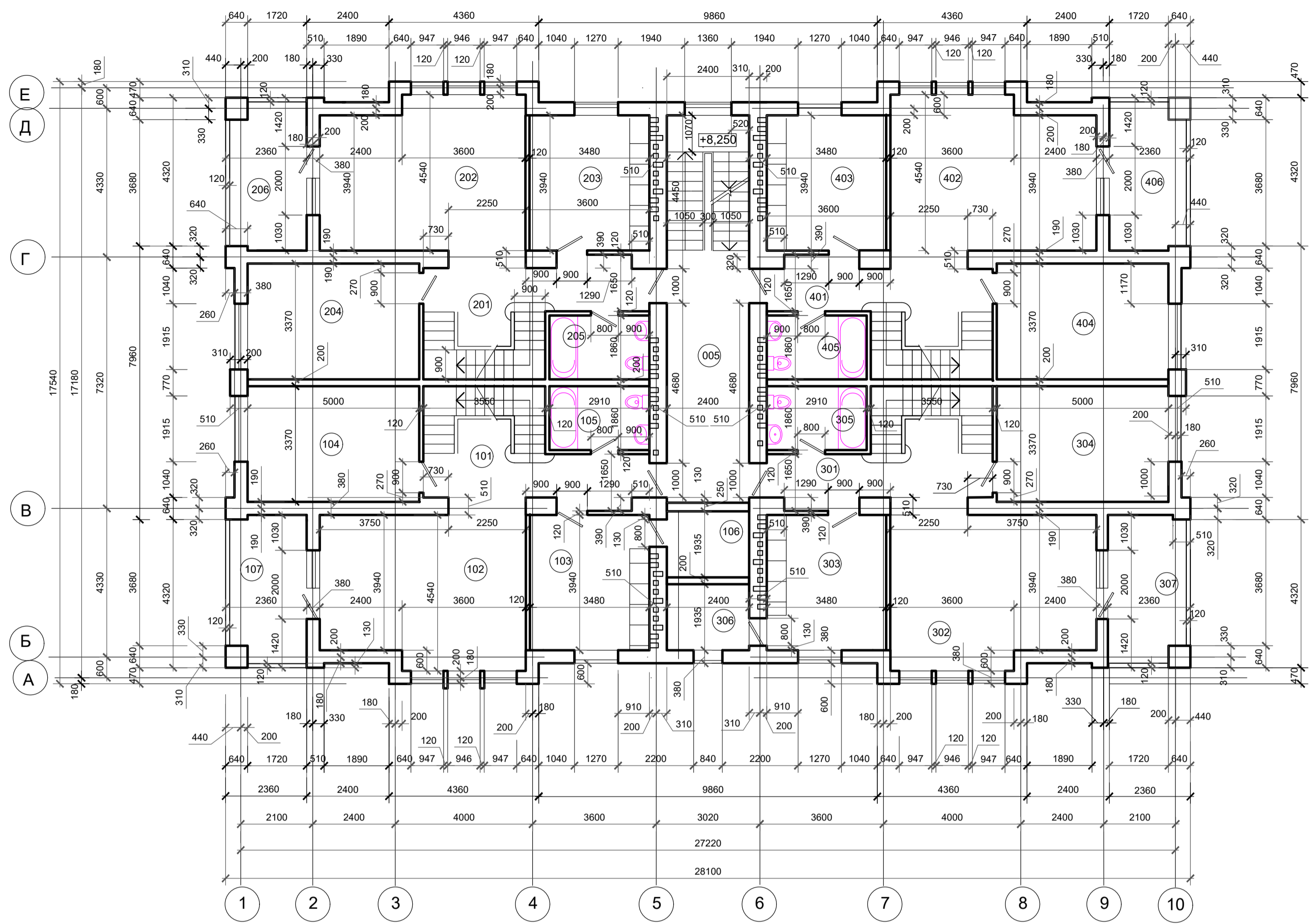
ЕЛЕМЕНТ УТЕПЛЕННЯ СТІНИ



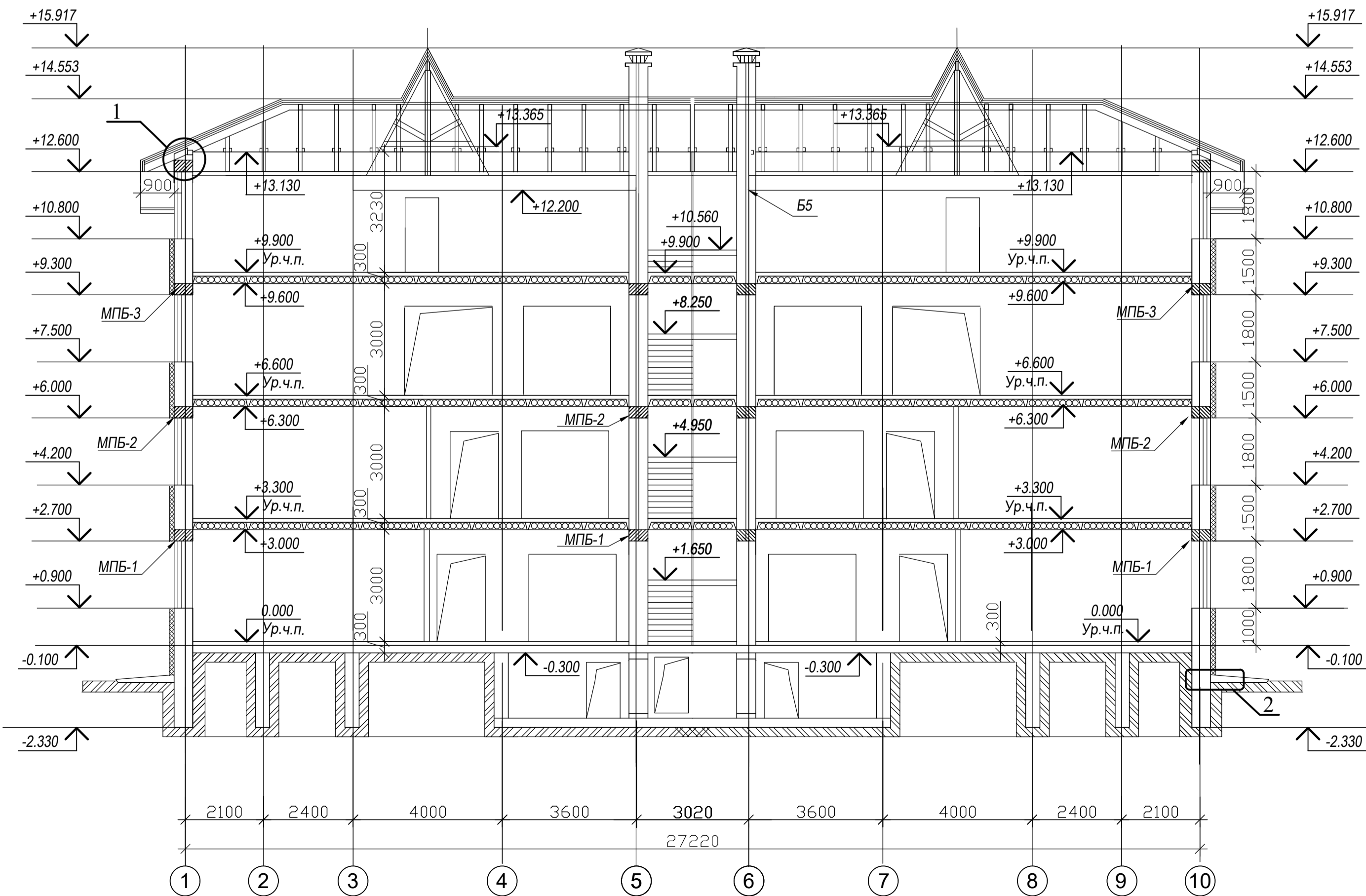
ЕКСПЛІКАЦІЯ ПРИМІЩЕНЬ 2 ПОВЕРХУ

№ п/п	Призначення приміщення	Площа, м2
Квартира № 1		
101	Передпокій	9,96
102	Вітальня	26,35
103	Кухня	13,16
104	Ванна	6,35
105	Балкон	8,66
Загальна площа квартири		64,48
Опалювальна площа квартири		55,82
Житлова площа квартири		26,35
Квартира № 2		
201	Передпокій	16,33
202	Вітальня	25,80
203	Кухня	14,18
204	Житлова кімната	19,95
205	Житлова кімната	19,95
206	Ванна	6,35
207	Балкон	8,66
Загальна площа квартири		111,2
Опалювальна площа квартири		102,56
Житлова площа квартири		65,7
Квартира № 3		
301	Передпокій	9,96
302	Вітальня	26,35
303	Кухня	13,16
304	Ванна	6,35
305	Балкон	8,66
Загальна площа квартири		64,48
Опалювальна площа квартири		55,82
Житлова площа квартири		26,35
Квартира № 4		
401	Передпокій	16,33
402	Вітальня	25,80
403	Кухня	14,18
404	Житлова кімната	19,95
405	Житлова кімната	19,95
406	Ванна	6,35
407	Балкон	8,66
Загальна площа квартири		111,2
Опалювальна площа квартири		102,56
Житлова площа квартири		65,7

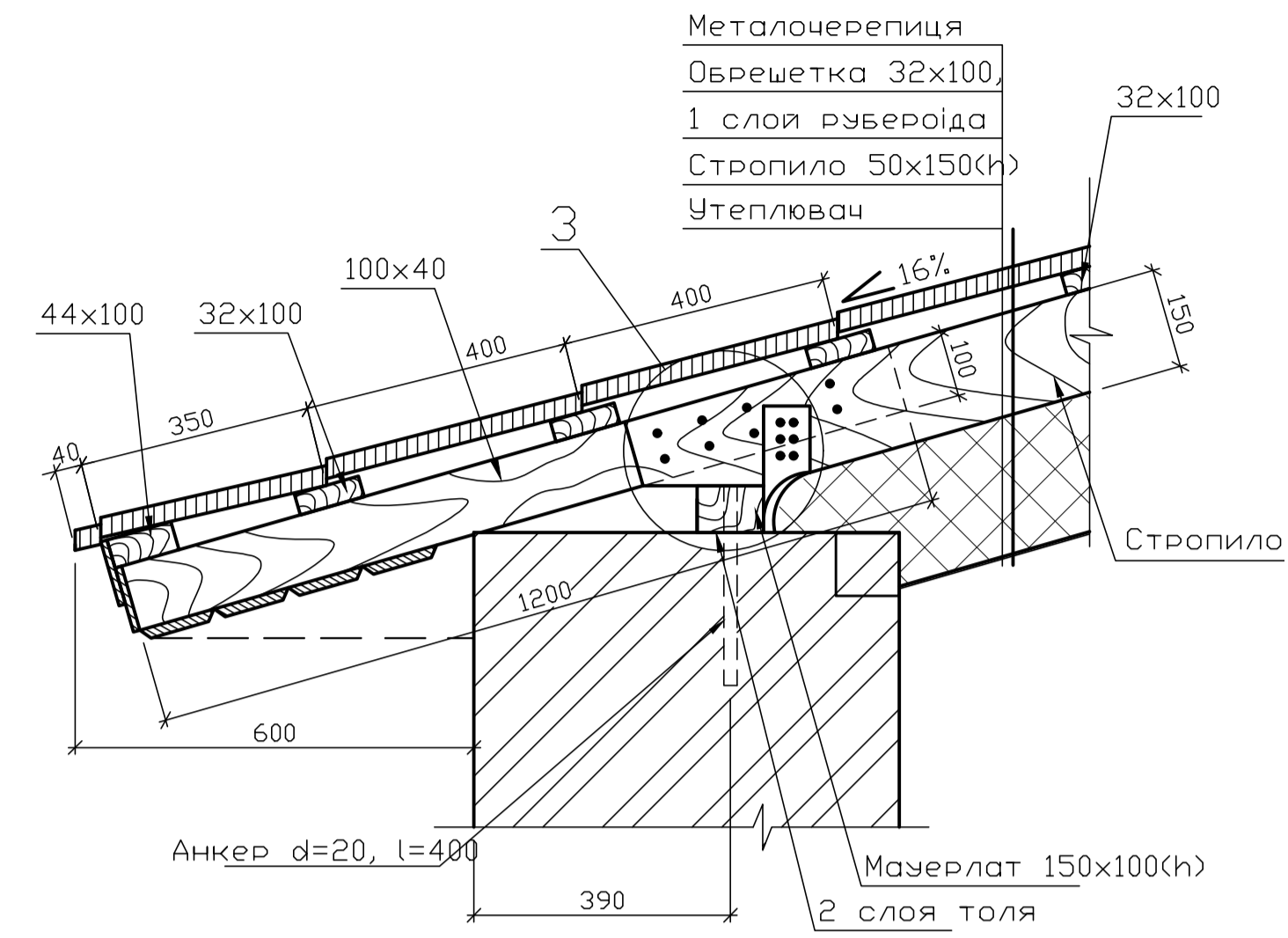
ПЛАН НА ВІДМ. 6.600



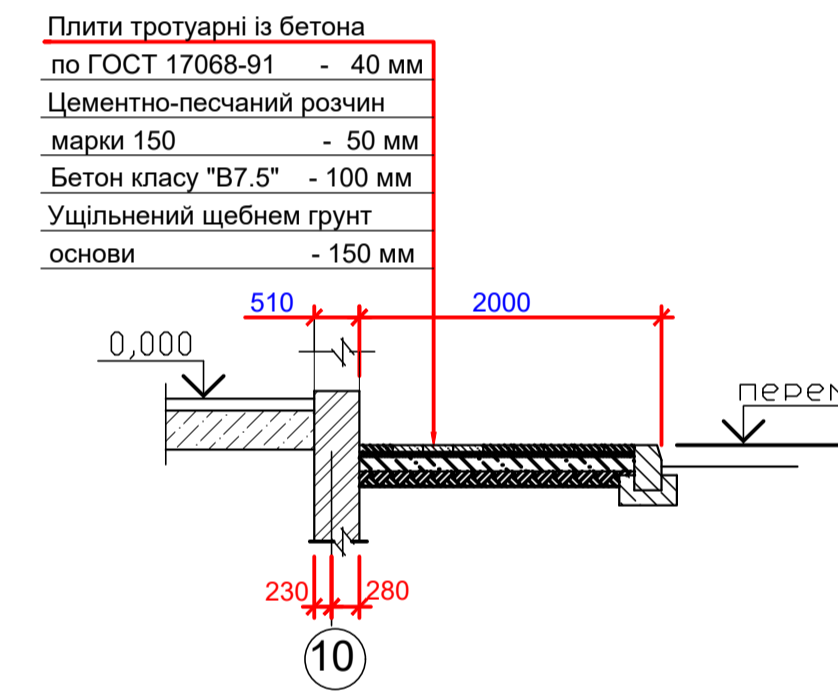
2 - 2



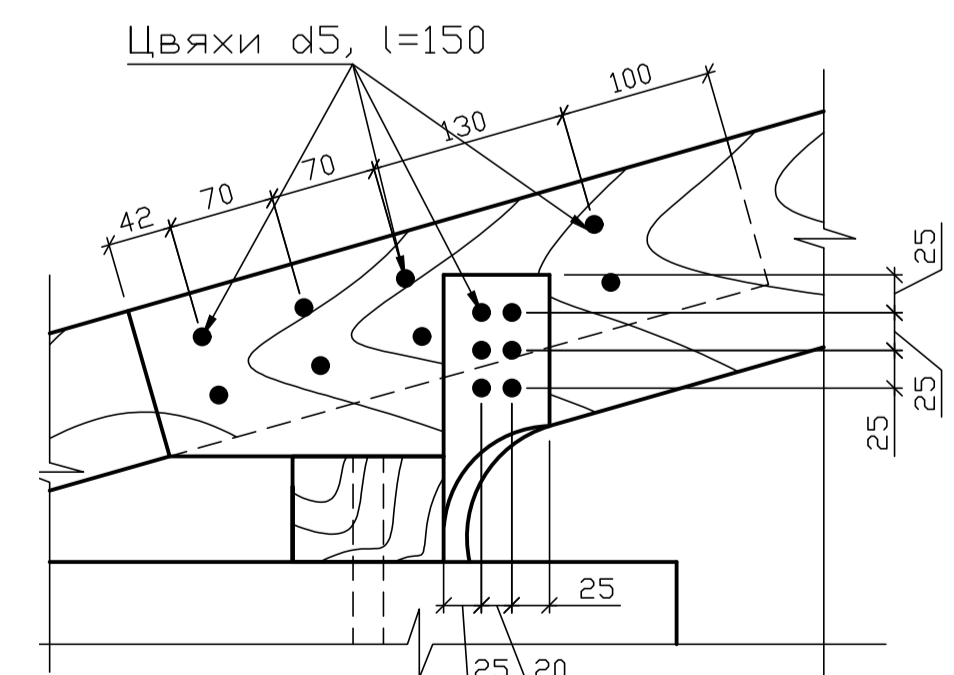
1



2



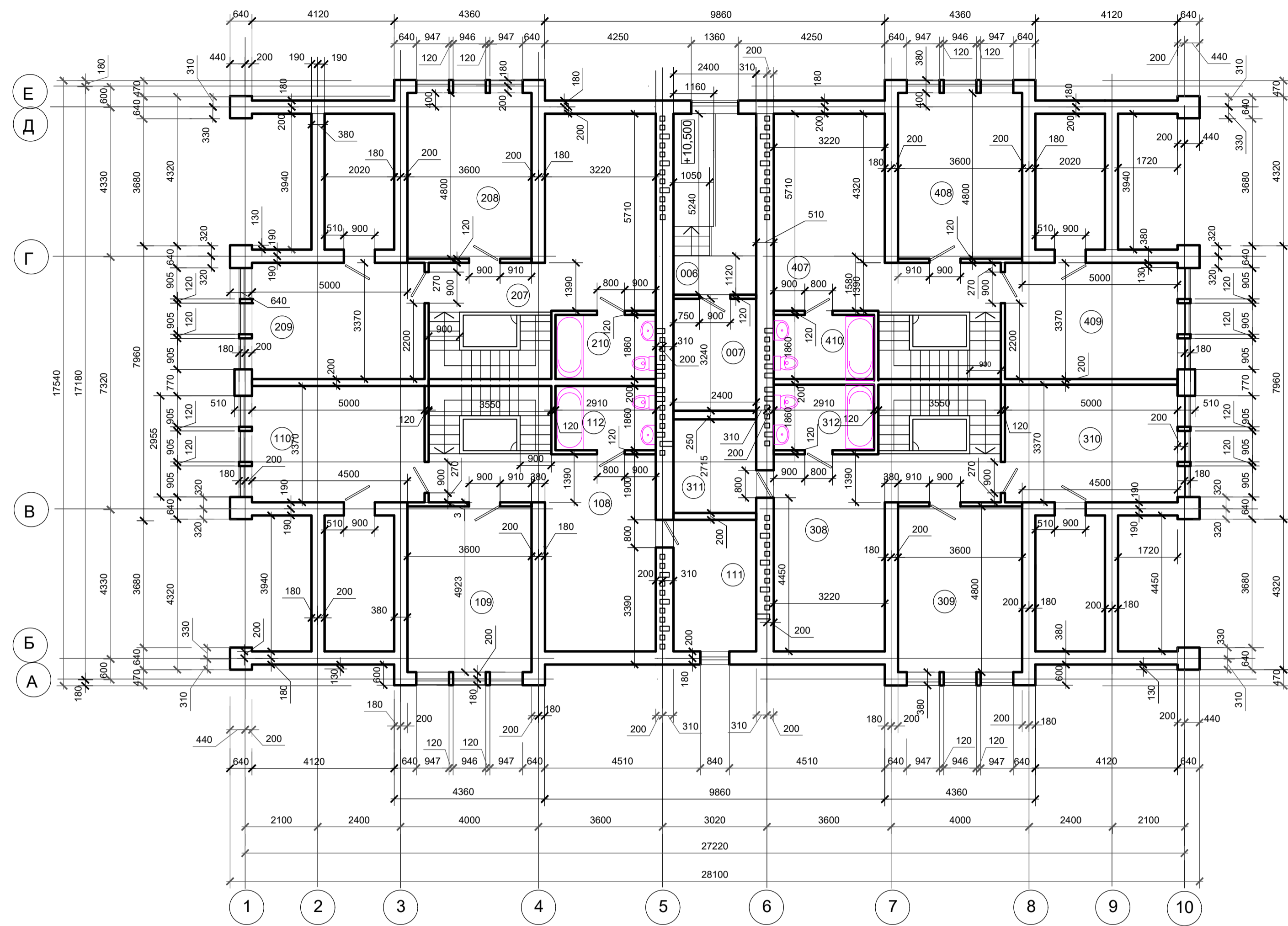
3



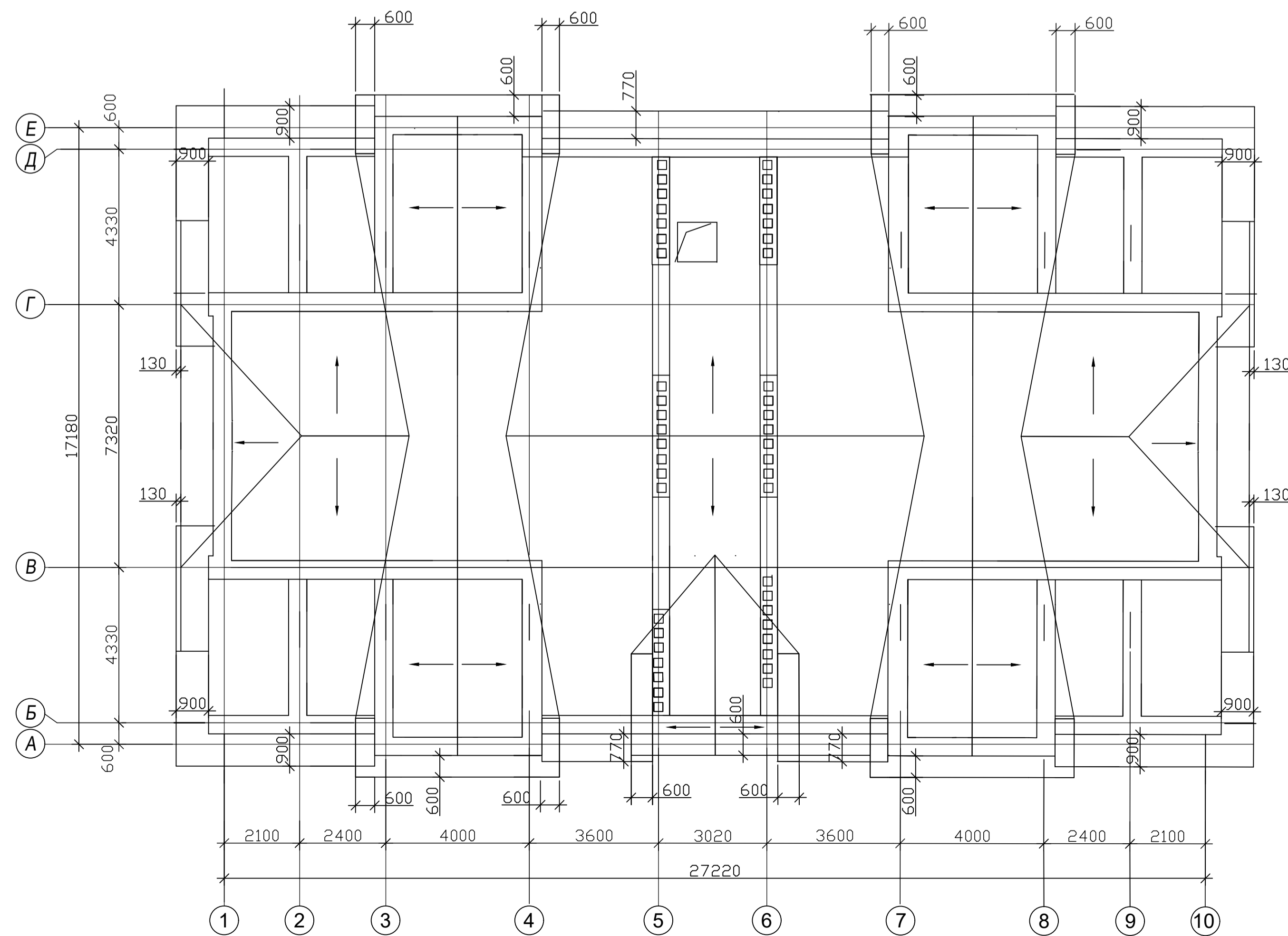
ЕКСПЛІКАЦІЯ ПРИМІЩЕНЬ 3 ПОВЕРХУ

№ п/п	Призначення приміщення	Площа, м2
Квартира № 1		
101	Передпокій	12,32
102	Вітальня	25,80
103	Кухня	14,96
104	Житлова кімната	17,05
105	Ванна	5,53
106	Кладова	4,71
107	Балкон	8,66
Загальна площа квартири у 1 рівні		88,23
Опалювальна площа квартири у 1 рівні		79,57
Квартира № 2		
201	Передпокій	12,32
202	Вітальня	25,80
203	Кухня	14,18
204	Житлова кімната	17,05
205	Ванна	5,53
206	Балкон	8,66
Загальна площа квартири у 1 рівні		83,54
Опалювальна площа квартири у 1 рівні		74,88
Квартира № 3		
301	Передпокій	12,32
302	Вітальня	25,80
303	Кухня	14,96
304	Житлова кімната	17,05
305	Ванна	5,53
306	Кладова	4,71
307	Балкон	8,66
Загальна площа квартири у 1 рівні		88,23
Опалювальна площа квартири у 1 рівні		79,57
Квартира № 4		
401	Передпокій	12,32
402	Вітальня	25,80
403	Кухня	14,18
404	Житлова кімната	17,05
405	Ванна	5,53
406	Балкон	8,66
Загальна площа квартири у 1 рівні		83,54
Опалювальна площа квартири у 1 рівні		74,88

ПЛАН НА ВІДМ. 9.900



ПЛАН ПОКРІВЛІ



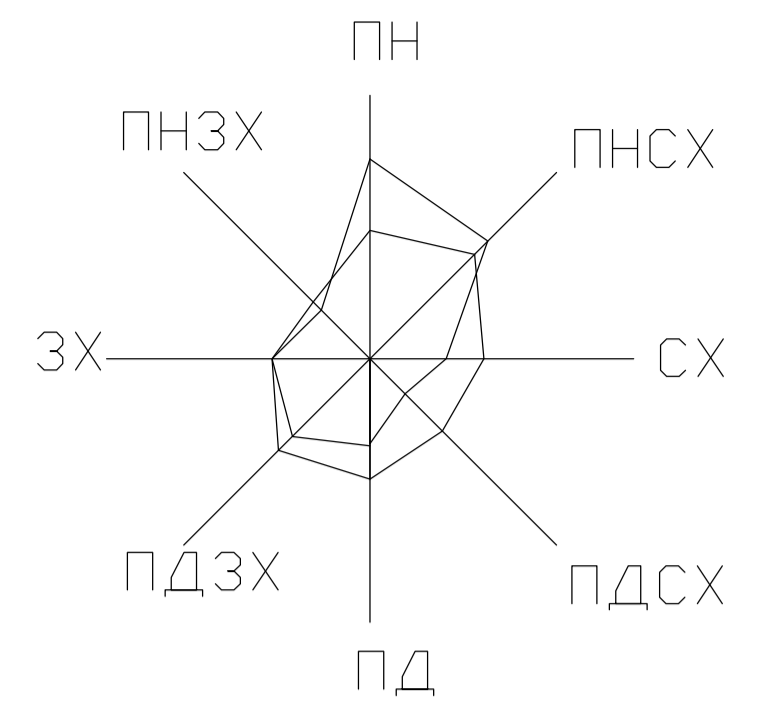
ЕКСПЛІКАЦІЯ ПРИМІЩЕНЬ МАНСАРДНОГО ПОВЕРХУ

№ п/п	Призначення приміщення	Площа, м2
Квартира № 1		
108	Хол	15,13
109	Житлова кімната	17,28
110	Житлова кімната	17,05
111	Гардеробна	9,14
112	Ванна	5,53
Опалювальна площа квартири у 2 рівні		64,13
Опалювальна площа квартири		143,72
Загальна площа квартири		152,38
Житлова площа квартири		77,18
Квартира № 2		
207	Хол	15,13
208	Житлова кімната	17,28
209	Житлова кімната	17,05
210	Ванна	5,53
Опалювальна площа квартири у 2 рівні		55,89
Опалювальна площа квартири		130,77
Загальна площа квартири		139,43
Житлова площа квартири		78,08
Квартира № 1		
308	Хол	15,13
309	Житлова кімната	17,28
310	Житлова кімната	17,05
311	Гардеробна	6,71
312	Ванна	5,53
Опалювальна площа квартири у 2 рівні		61,7
Опалювальна площа квартири		141,29
Загальна площа квартири		149,95
Житлова площа квартири		77,18
Квартира № 2		
407	Хол	15,13
408	Житлова кімната	17,28
409	Житлова кімната	17,05
410	Ванна	5,53
Опалювальна площа квартири у 2 рівні		55,89
Опалювальна площа квартири		130,77
Загальна площа квартири		139,43
Житлова площа квартири		78,08

ТЕХНІКО-ЕКОНОМІЧНІ ПОКАЗНИКИ

№ п/п	Найменування показника
1.	Поверховість - 3 поверхи з мансардою
2.	Висота поверху - 3 м
3.	Загальна кількість квартир в будинку - 14
4.	Будівельний об'єм - 6998,1 м ³
5.	Загальна площа квартир - 1245,9 м ²
6.	Площа квартир - 1185,3 м ²
7.	Площа загальних приміщень - 63,5 м ²
8.	Площа забудови - 428,01 м ²

ПЛАН БЛАГОУСТРІЮ ТА ОЗЕЛЕНЕННЯ М 1:200



Експлікація будівель та споруд:

- 1 - Будівля елітного житлового будинку
- 2 - Майданчик для відпочинку дорослого населення
- 3 - Майданчик для ігор дітей від 7-12 років
- 4 - Майданчик для ігор дітей до 3-6 років
- 5 - Спортивний майданчик
- 6 - Майданчик для розвороту
- 7 - Автостоянка
- 8 - Майданчик для сміття
- 9 - Шашлична
- 10- Майданчик для сушки білизни

Специфікація зелених насаджень

Поз	Найменування	Кіл.	Прим.
1	Ялина звичайна	6	
2	Сосна звичайна	5	
3	Кипарис	9	
4	Тополя бальзамічна	5	
5	Клен зеленокорий	28	
6	Рябина бузинолиста	6	
7	Туя східна	14	
8	Дуб зубчатий	2	
9	Горіх грецький	2	
10	Липа крупнолиста	4	
11	Береза плакуча	2	
12	Самшит	41	
13	Ліщина	9	
14	Айва продовгувата	3	
15	Акація	10	
16	Форзиція	231	
17	Спірея японська	70	

Умовні позначення

- Покриття головної дороги
- Покриття тротуару
- Покриття проїзду
- Покриття вимощення
- Дерева та чагарники

