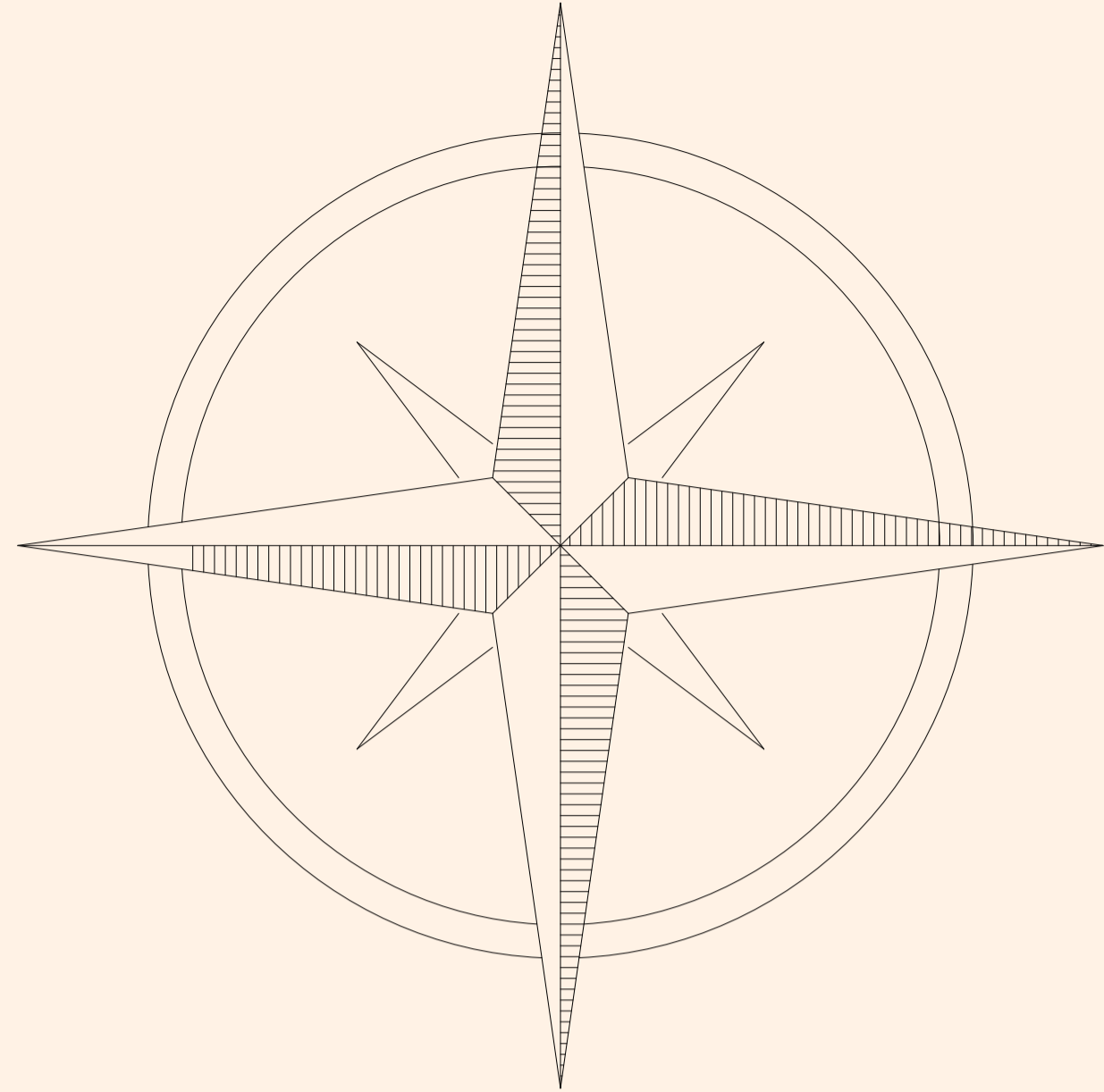


N



**СИТУАЦІЙНИЙ ПЛАН.**



**ПРИВАТНИЙ КОТЕДЖ У ПРИГОРОДНІЙ ЗОНІ В М. ЗАПОРІЖЖЯ**



**СИТУАЦІЙНИЙ ПЛАН.**



Студент **Шаїр Монсеф**

Консультант: **Єгоров Ю.П.** - професор кафедри міського будівництва і архітектури, кандидат з архітектури

Зміна	Кресл.	Лист	№ док.	Підпис	Дата	Лист
						1

Титульний лист

№ в. № ориг.	Підпис	Дата
№ в. № зав.	Зам. № в. №	



ПЕРСПЕКТИВНЕ ЗОБРАЖЕННЯ 1.



ПЕРСПЕКТИВНЕ ЗОБРАЖЕННЯ 2.



ПЕРСПЕКТИВНЕ ЗОБРАЖЕННЯ 3.



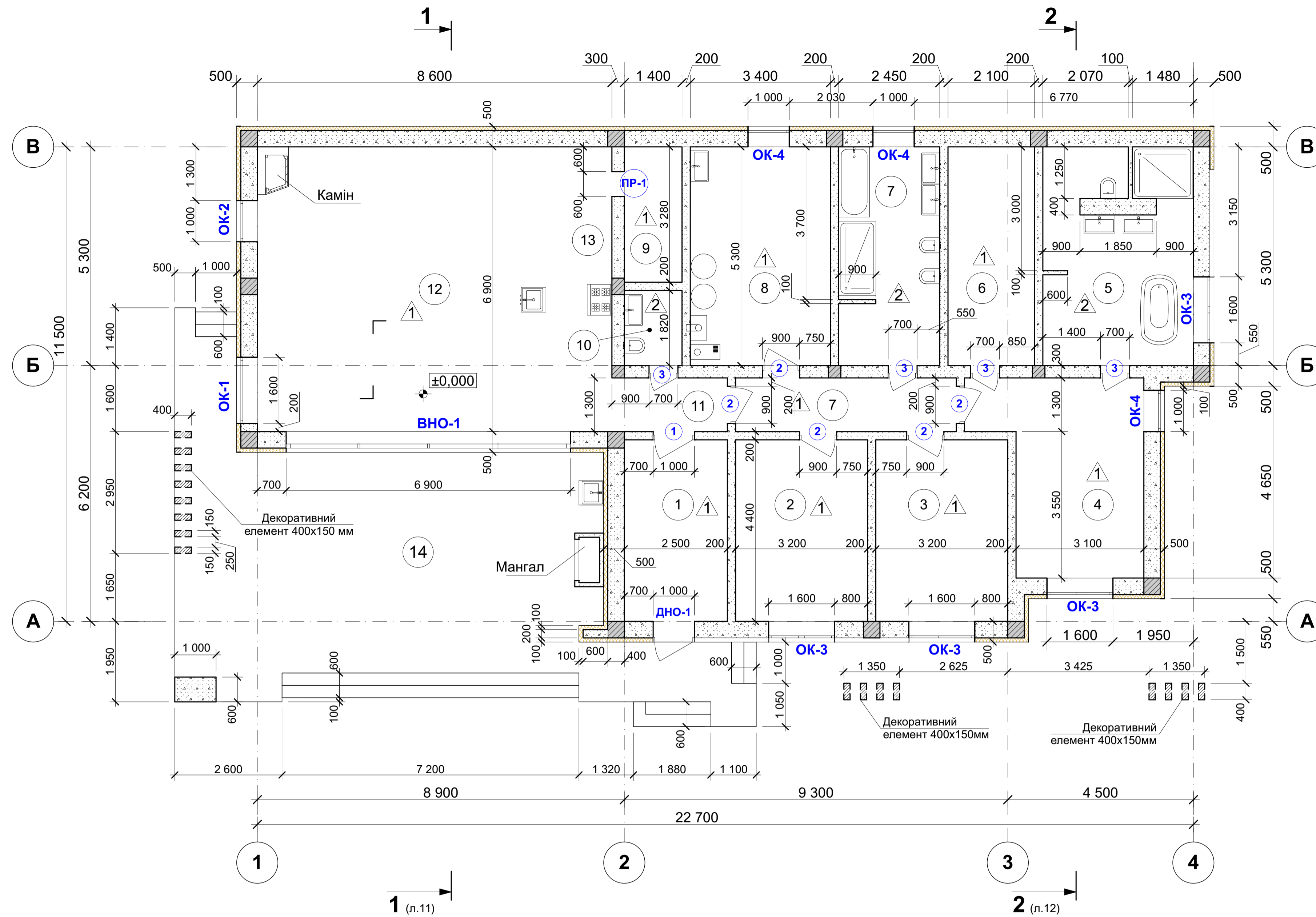
ПЕРСПЕКТИВНЕ ЗОБРАЖЕННЯ 4.



ПОРЯДОК:  
 Інв. № ориг. Підпис Дата  
 Зам. інв. №

Зміна	Ключ	Лист	№ док.	Підпис	Дата

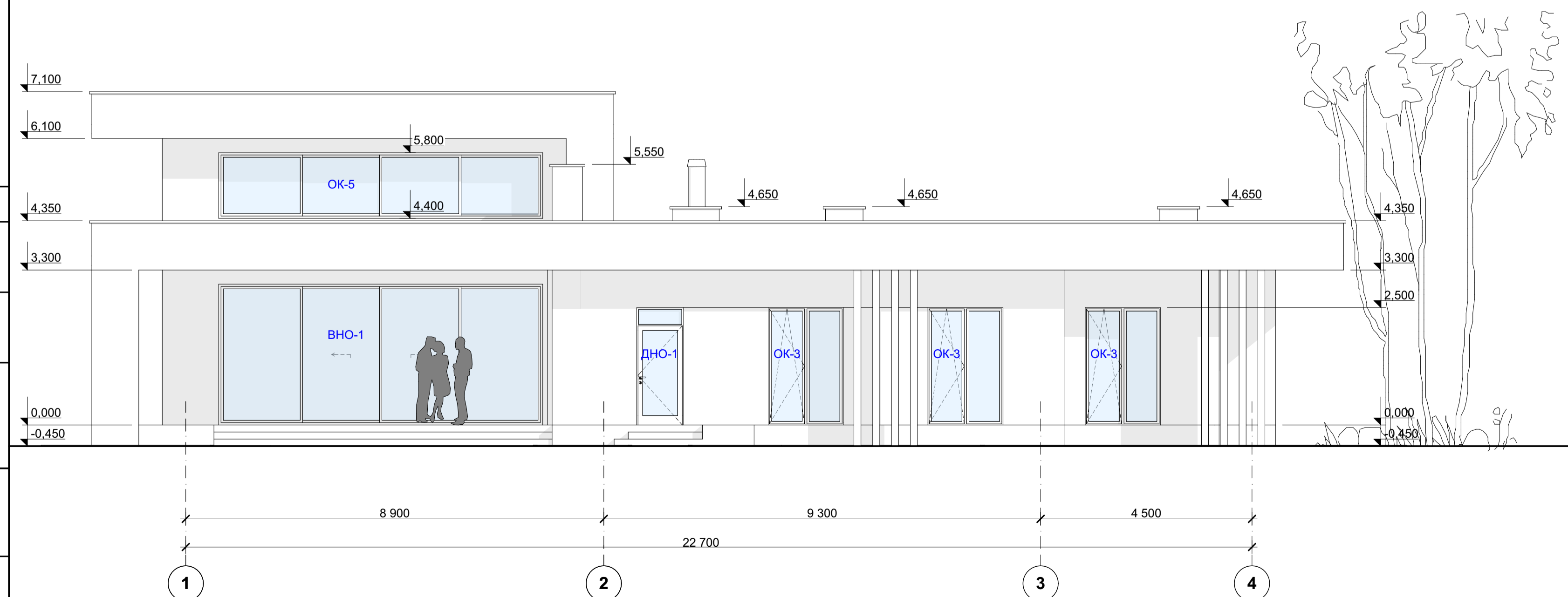
# ПЛАН КОТЕДЖУ на відм. 0.000.



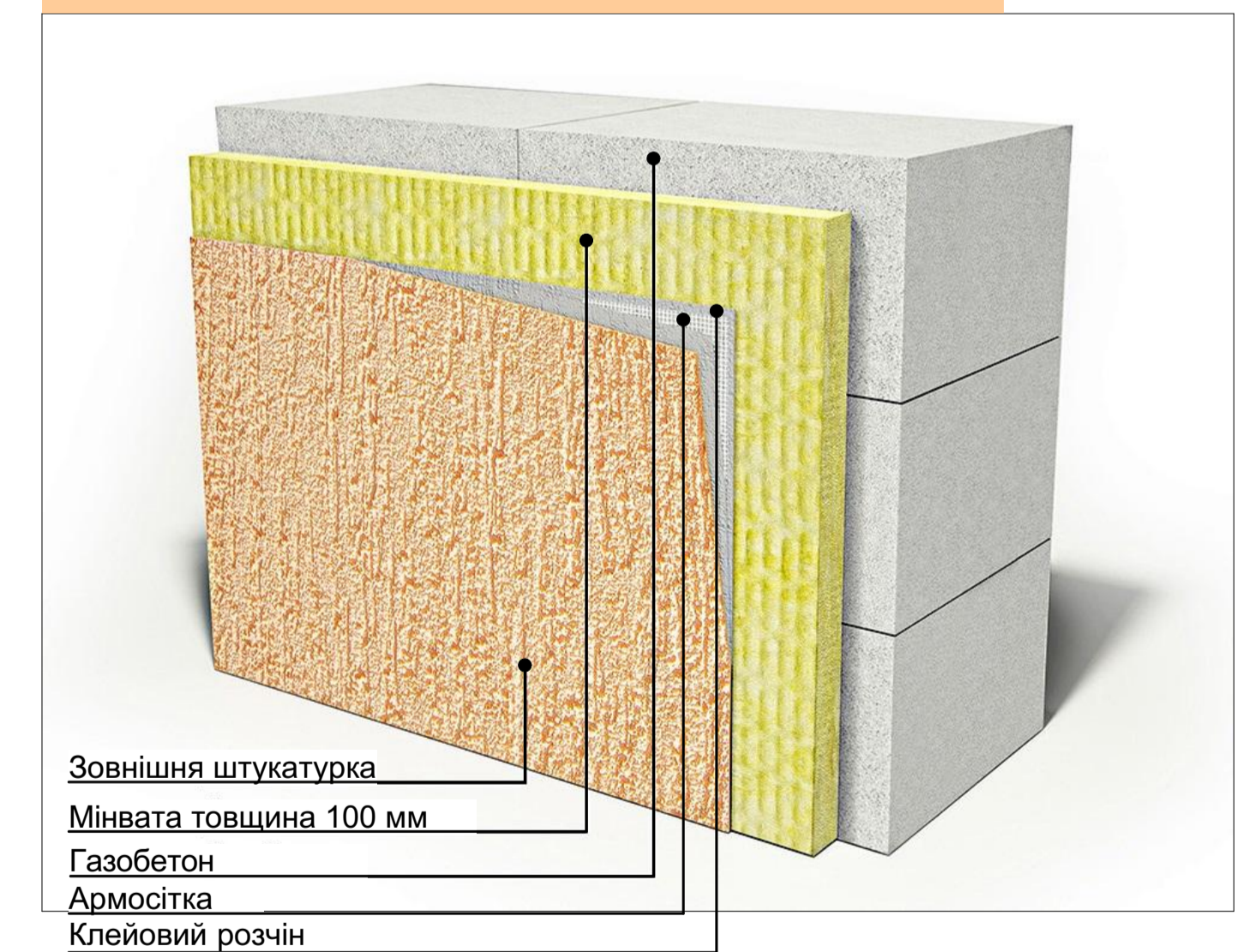
## ЕКСПЛІКАЦІЯ ПРИМІЩЕНЬ

№	Найменування	Площа
1	Передпокій	11,00
2	Спальня1	14,08
3	Кабінет	14,08
4	Спальня2	16,66
5	Санвузол1 домашній	19,34
6	Гардеробна кімната	11,13
7	Коридор	6,96
7	Санвузол2	12,99
8	Топкова	18,02
9	Комора	4,59
10	Санвузол3	2,55
11	Коридор	3,64
12	Вітальня	54,34
13	Кухня	5,00
	Σ=	194,38 м²
14	Тераса	67,03

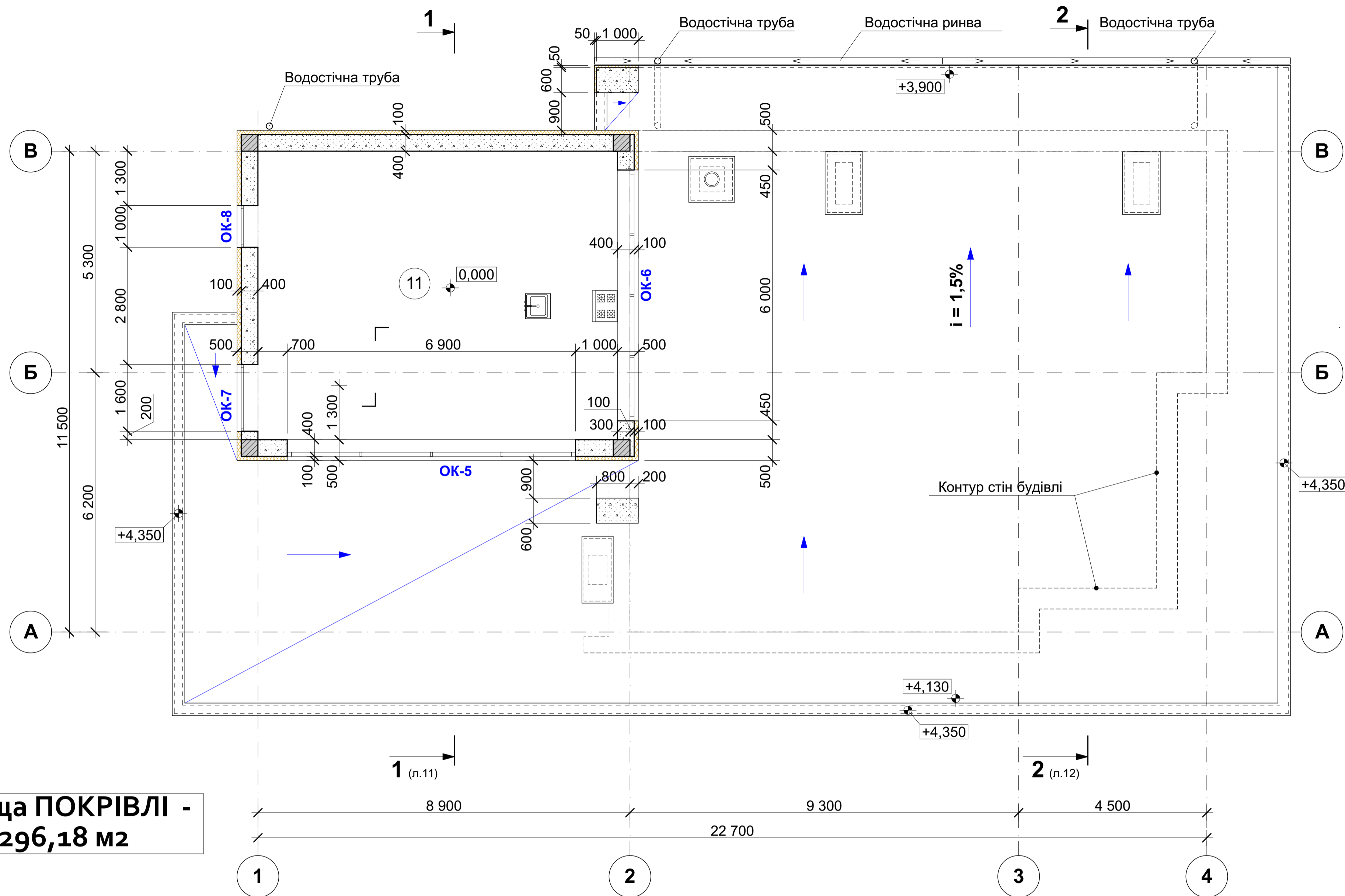
## ФАСАД 1-4.



## ЗОВНІШНЯ СТІНА

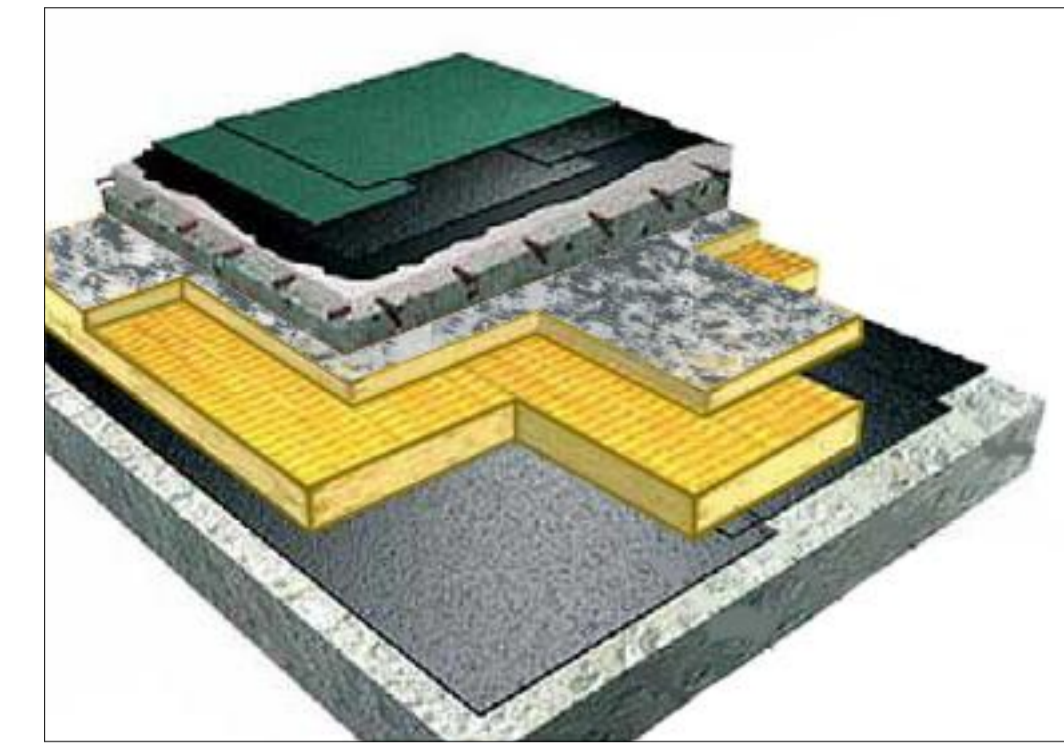
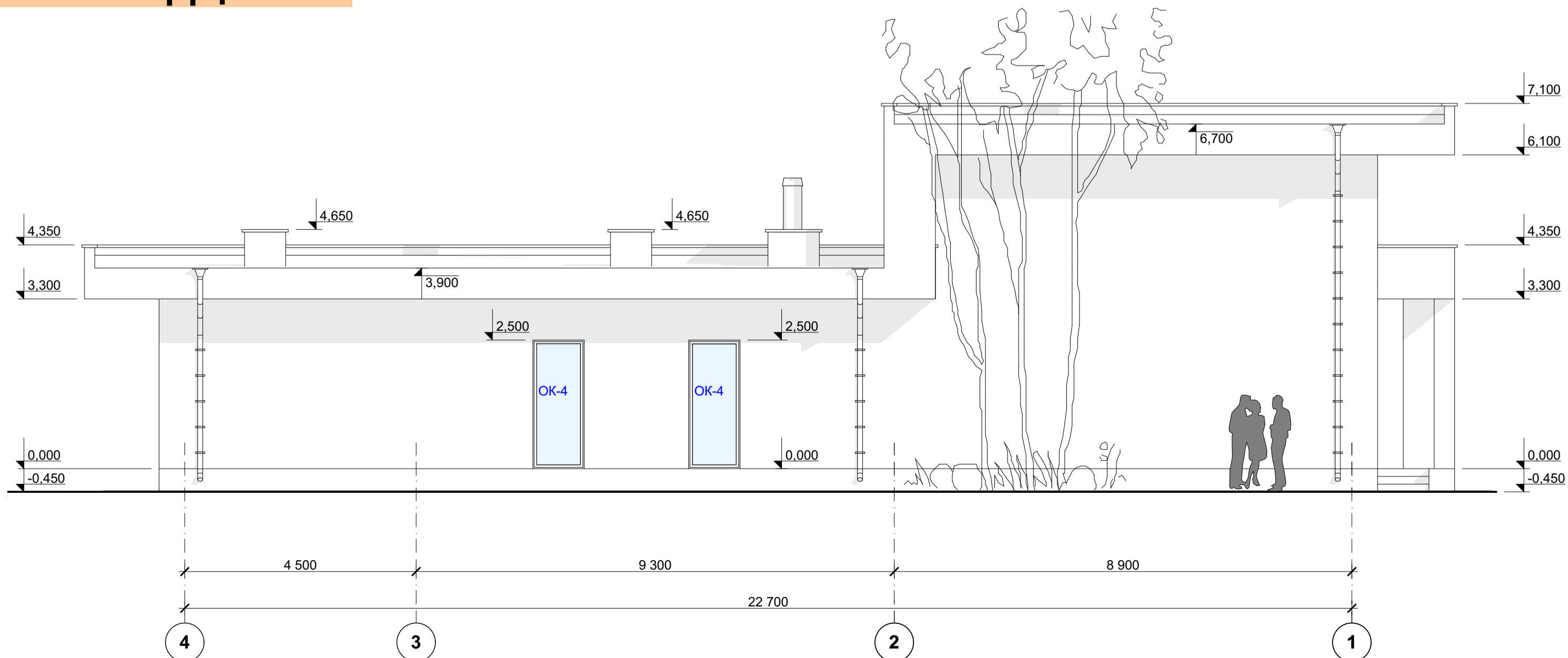


**ПЛАН ПОКРІВЛІ на відм +4,350.**



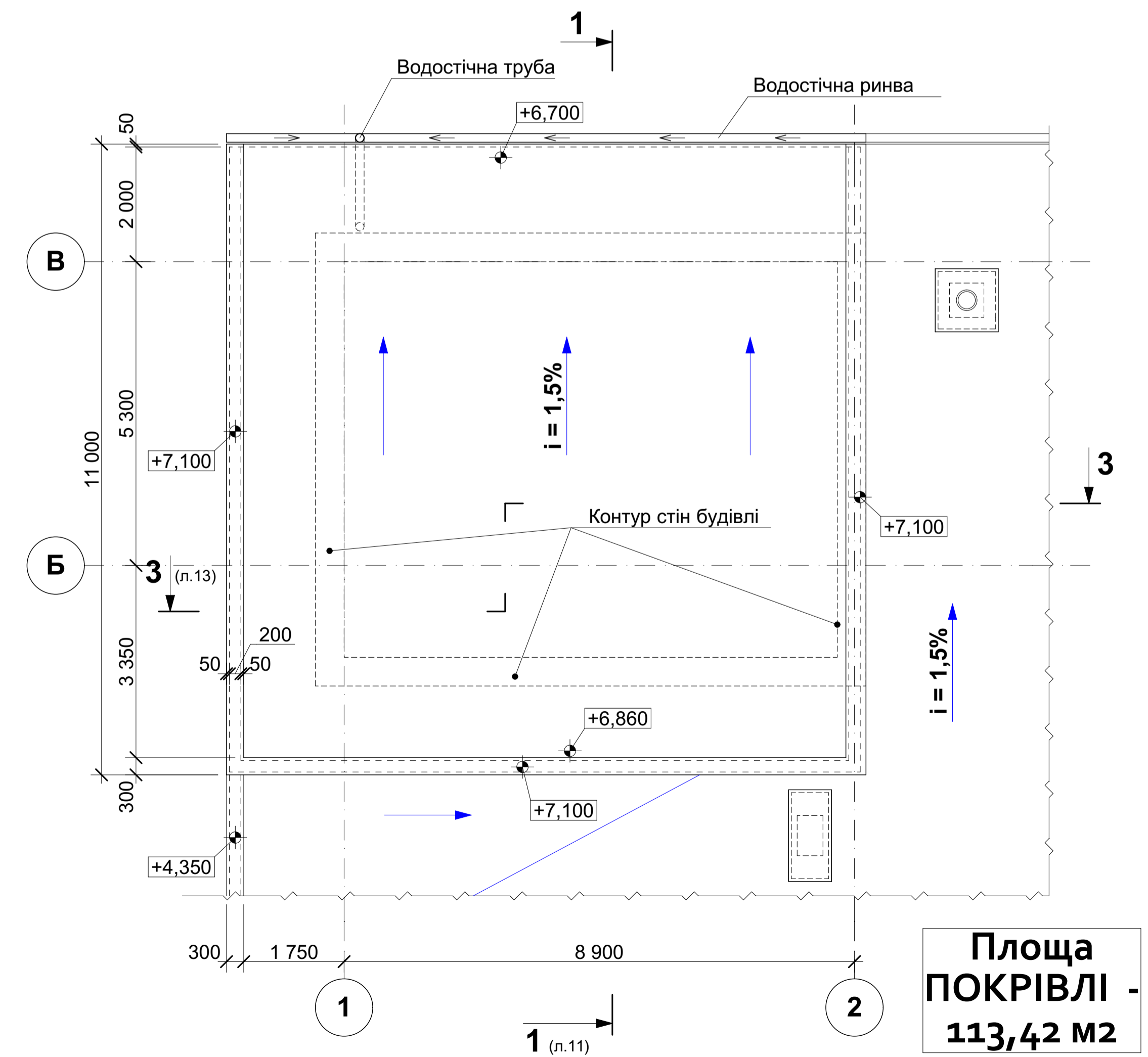
Площа ПОКРІВЛІ -  
296,18 м2

**ФАСАД 4-1.**



- Бітумно-полімерний покрівельний матеріал ТЕХНОЕЛАСТ ЕКП
- Бітумно-полімерний покрівельний матеріал УНІФЛЕКС "ВЕНТ" ЕПВ
- Праймер бітумний ТЕХНОІКОЛЬ №1
- Стяжка - цементно-піщаний розчин М150, армована сіткою 4 Вр1 з осередком 150х150 мм - 50 мм
- Гідроізоляція
- Утеплювач - вата базальтова, мінеральна, жорстка (ROCKWOOL DACHROCK MAX Y=210 кг/м3) - 200 мм
- Технобар'єр
- Цементно-піщана стяжка М150 по ухилу - від 40 мм до 200 мм
- Залізобетонна плита перекриття - 200мм

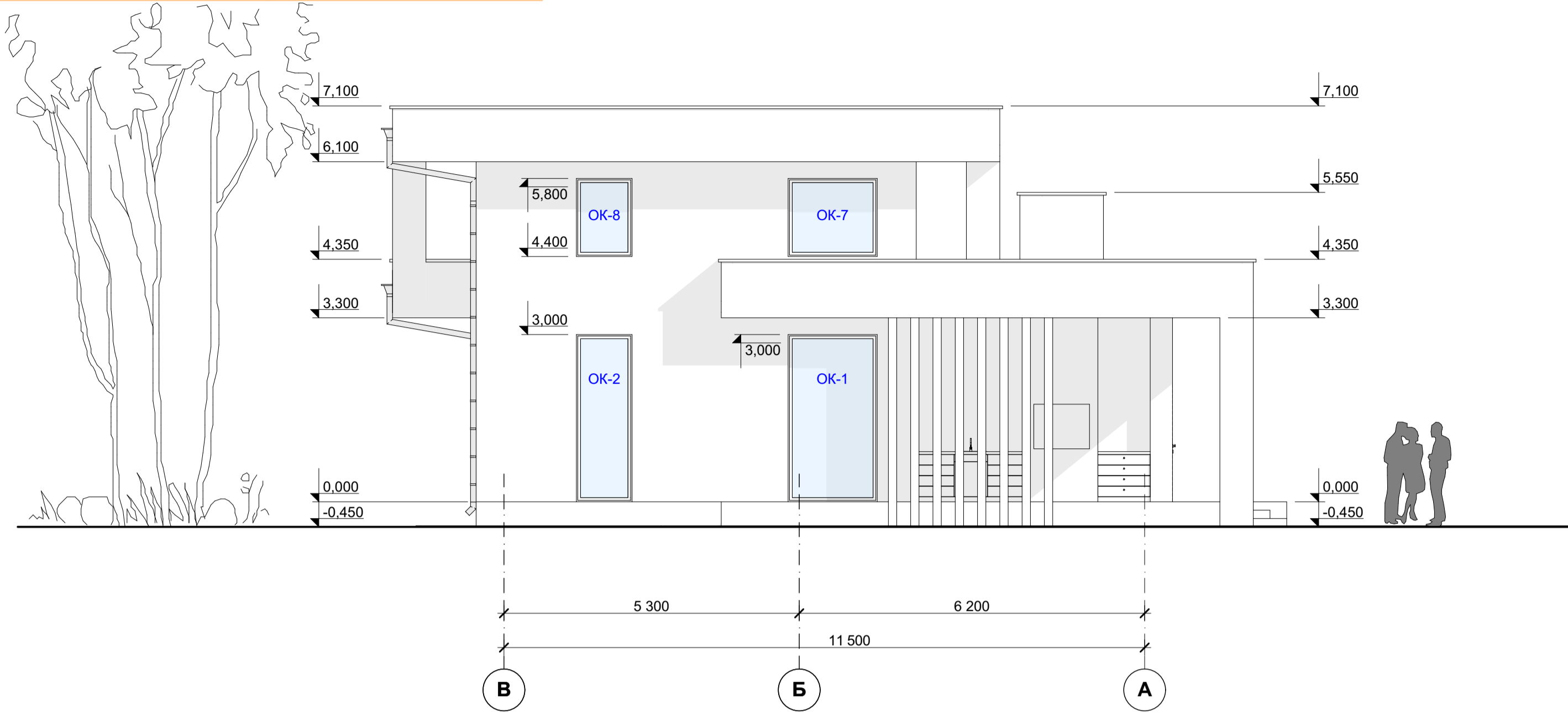
**ПЛАН ПОКРІВЛІ на відм +7,100.**



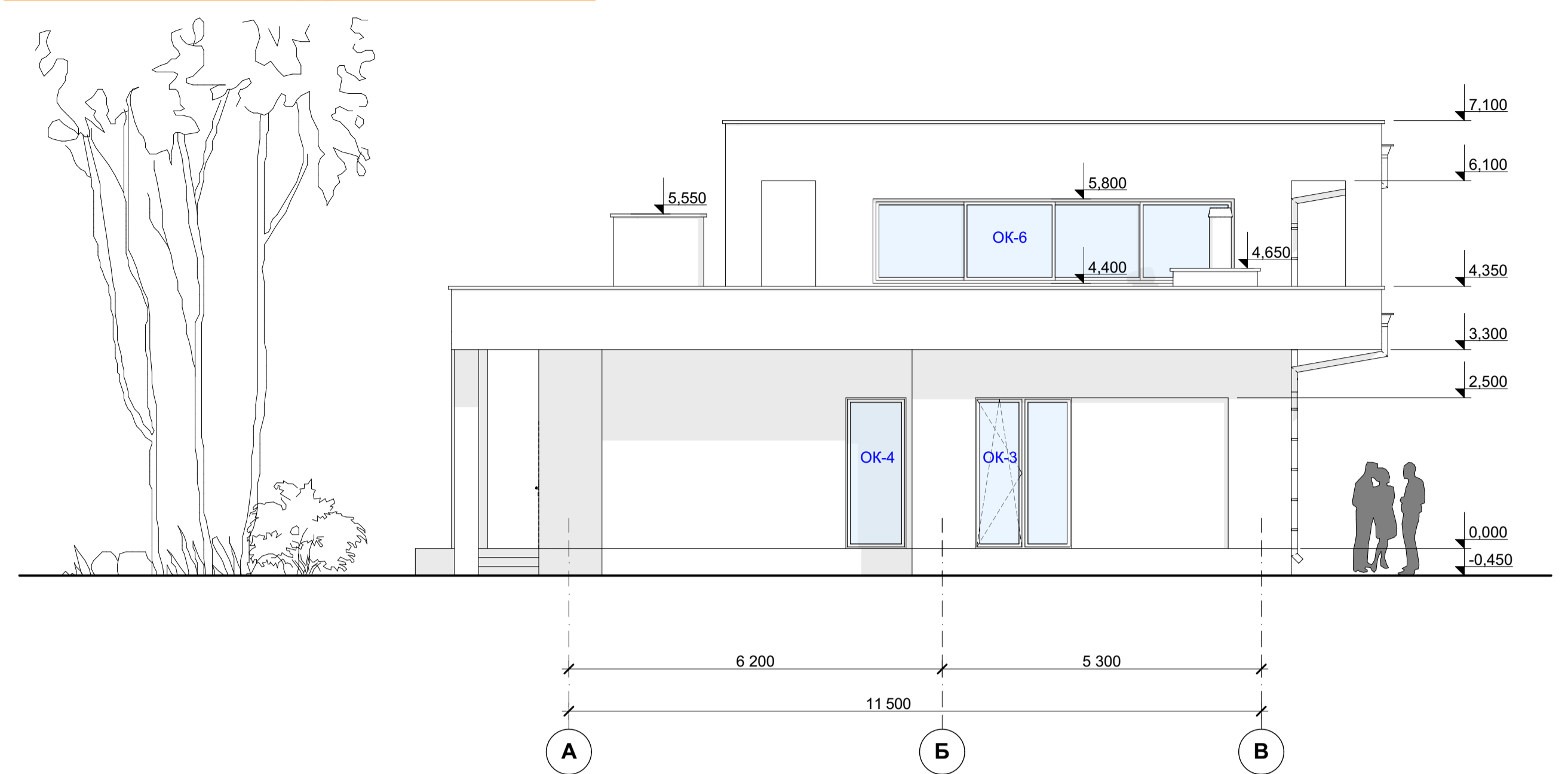
Площа ПОКРІВЛІ -  
113,42 м2

Зміни	Копія	Лист	Несл.	Підпис	Дата
-------	-------	------	-------	--------	------

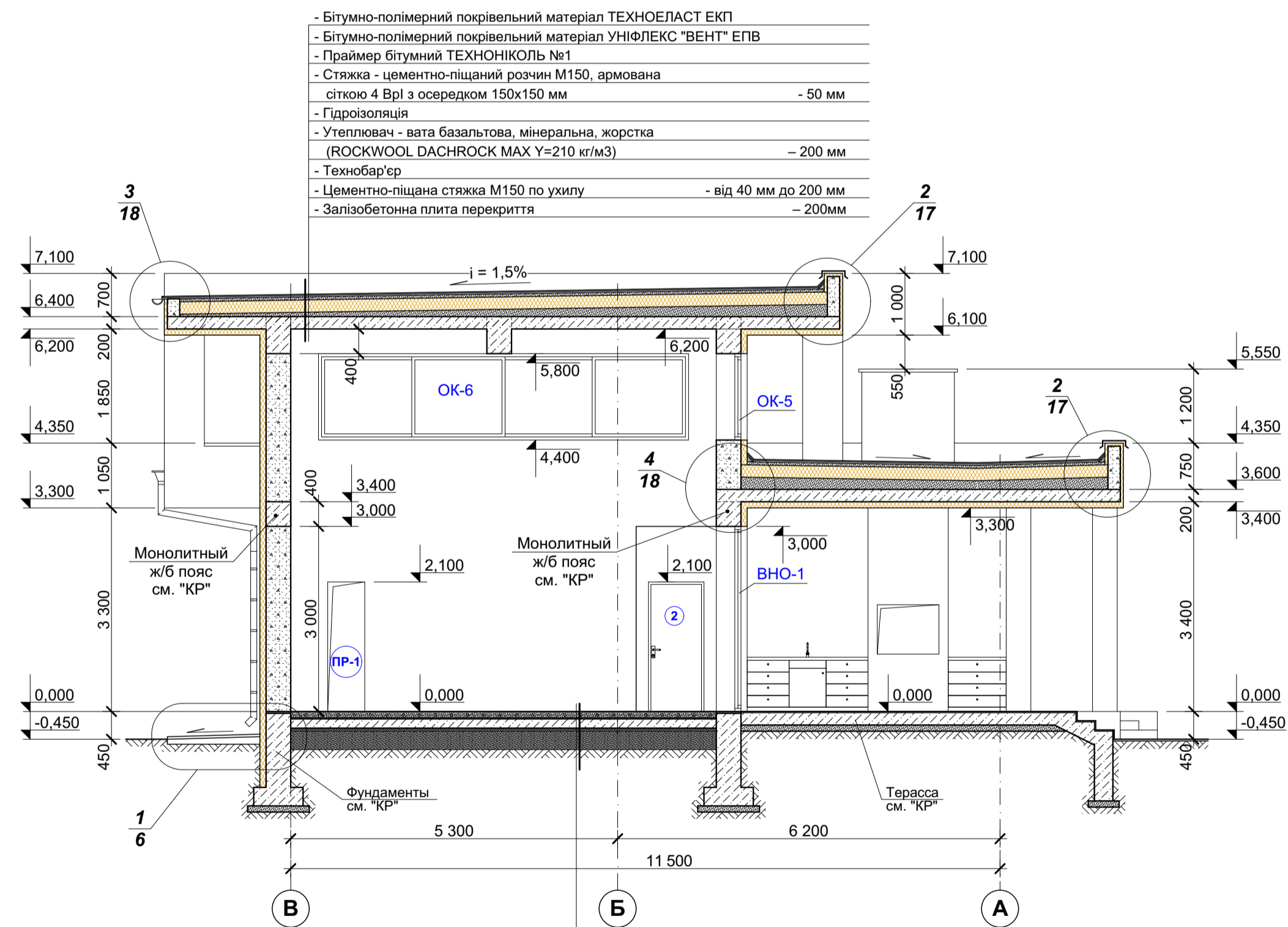
### ФАСАД В-А.



### ФАСАД А-В.



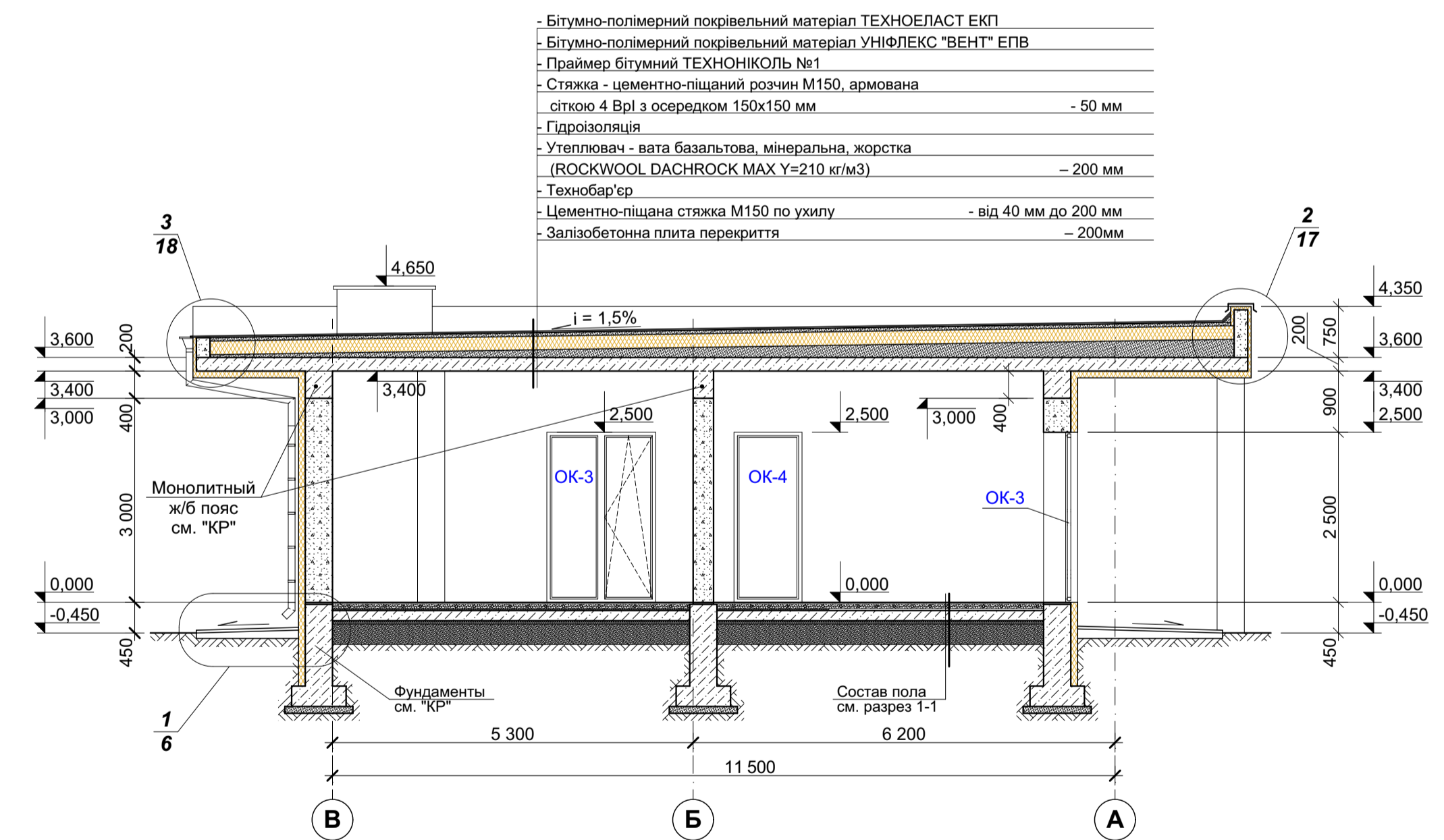
### РОЗРІЗ 1-1.



- Бітумно-полімерний покрівельний матеріал ТЕХНОЕЛАСТ ЕКП
- Бітумно-полімерний покрівельний матеріал УНІФЛЕКС "ВЕНТ" ЕПВ
- Праймер бітумний ТЕХНОНІКОЛЬ №1
- Стяжка - цементно-піщаний розчин М150, армована сіткою 4 ВрІ з осередком 150x150 мм - 50 мм
- Гідроізоляція
- Утеплювач - вата базальтова, мінеральна, жорстка (ROCKWOOL DACHROCK MAX Y=210 кг/м3) - 200 мм
- Технобар'єр
- Цементно-піщана стяжка М150 по ухилу - від 40 мм до 200 мм
- Залізобетонна плита перекриття - 200мм

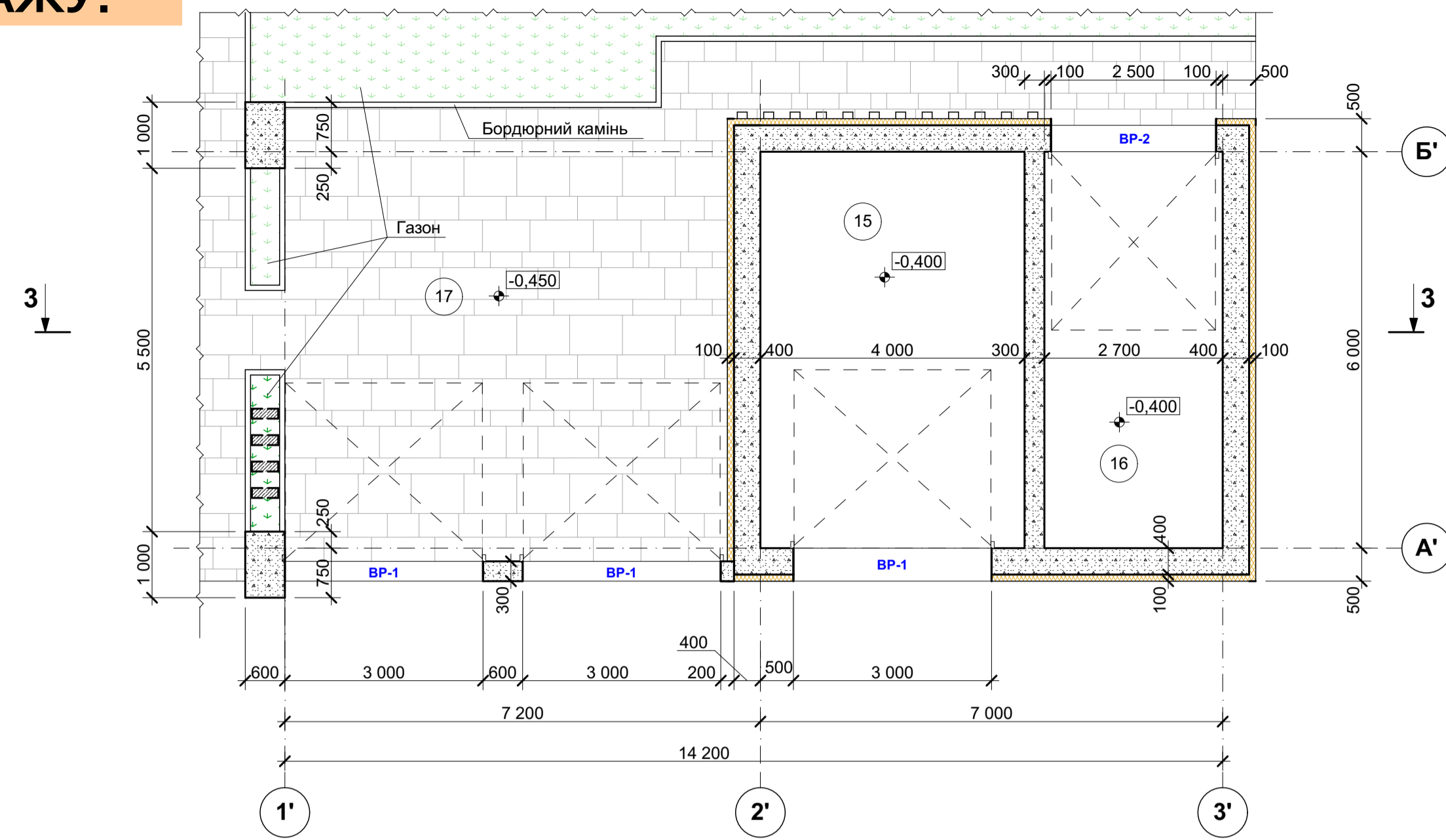
- Покриття підлоги згідно з дизайн-проектом - 20 мм
- Стяжка цементно-піщана не нижче М 200 з додаванням пластифікатора, армована сіткою Ø6 А400С крок 200 мм - 70 мм
- Труба теплої підлоги Ø20 мм у конструкції стяжки
- Плівка для теплої підлоги фольгована (стики проклеїти фольговою стрічкою, край завести на стіну на 20 мм) - 3 мм
- Теплоізоляція - XPS CARBON PROOF ТЕХНОНІКОЛЬ міцність на стиск не менше 250 кПа - 20 мм
- поліетиленова плівка 1 шар з напуском 10-15 см
- Гідроізоляція - мастична МІТН №21 ТЕХНОНІКОЛЬ - 8 мм
- Праймер бітумний ТЕХНОНІКОЛЬ №01 - 2 мм
- Залізобетонна плита з бетону кл. С20/25 армована сіткою Ø10 А400С крок 200 мм - 150 мм
- Теплоізоляція - XPS CARBON PROOF ТЕХНОНІКОЛЬ міцність на стиск не менше 250 кПа - 50 мм
- Профільована мембрана PLANTER STANDARD ТЕХНОНІКОЛЬ з нахлестом листів 120мм та проклеюванням стрічкою PLANTERBAND
- Піщана підготовка щільністю 1,85 т/м3 - 300 мм
- Пошарово ущільнений ґрунт до щільності 1,85 т/м3 (товщина ущільнюваного шару не більше 300 мм)

### РОЗРІЗ 2-2.

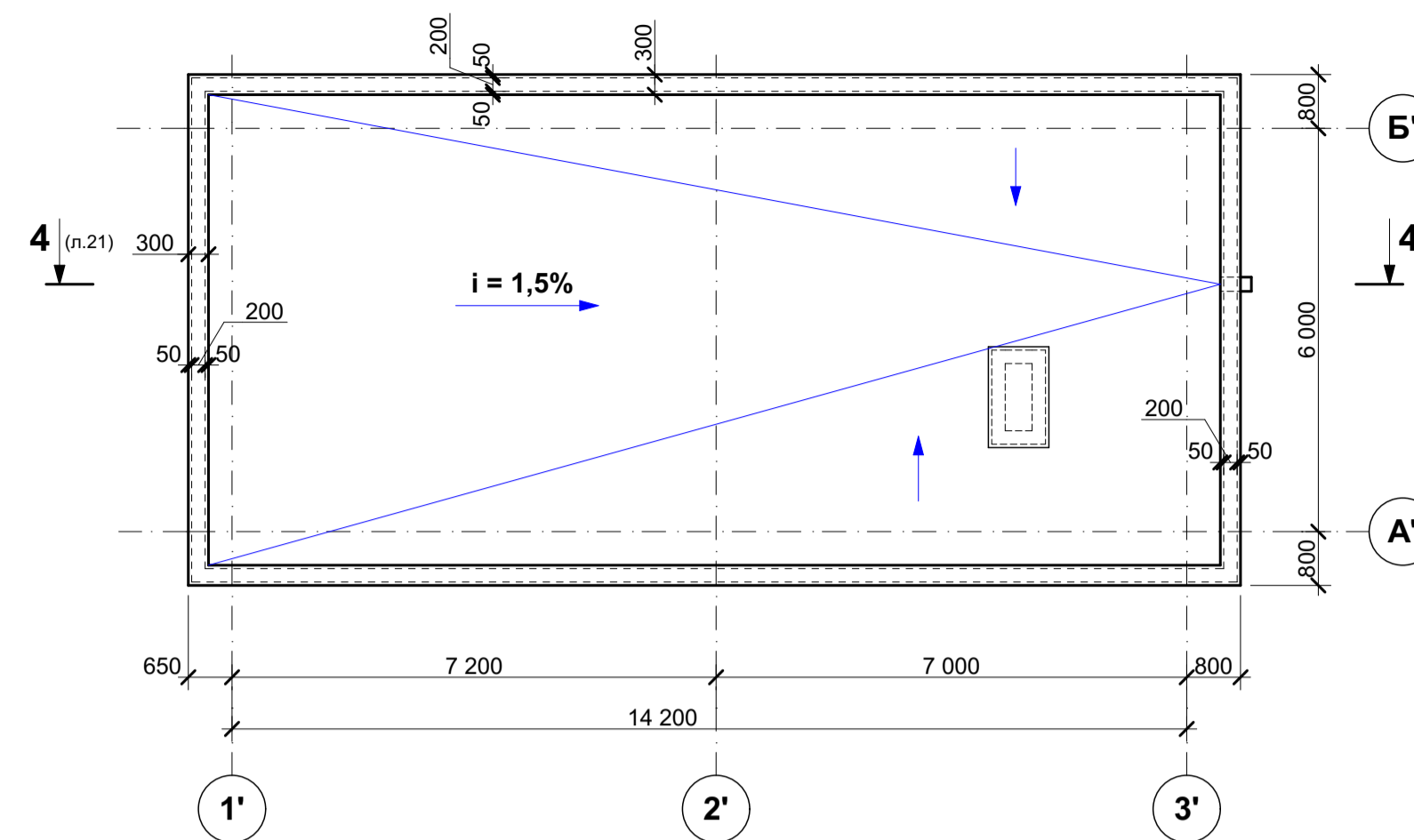


- Бітумно-полімерний покрівельний матеріал ТЕХНОЕЛАСТ ЕКП
- Бітумно-полімерний покрівельний матеріал УНІФЛЕКС "ВЕНТ" ЕПВ
- Праймер бітумний ТЕХНОНІКОЛЬ №1
- Стяжка - цементно-піщаний розчин М150, армована сіткою 4 ВрІ з осередком 150x150 мм - 50 мм
- Гідроізоляція
- Утеплювач - вата базальтова, мінеральна, жорстка (ROCKWOOL DACHROCK MAX Y=210 кг/м3) - 200 мм
- Технобар'єр
- Цементно-піщана стяжка М150 по ухилу - від 40 мм до 200 мм
- Залізобетонна плита перекриття - 200мм

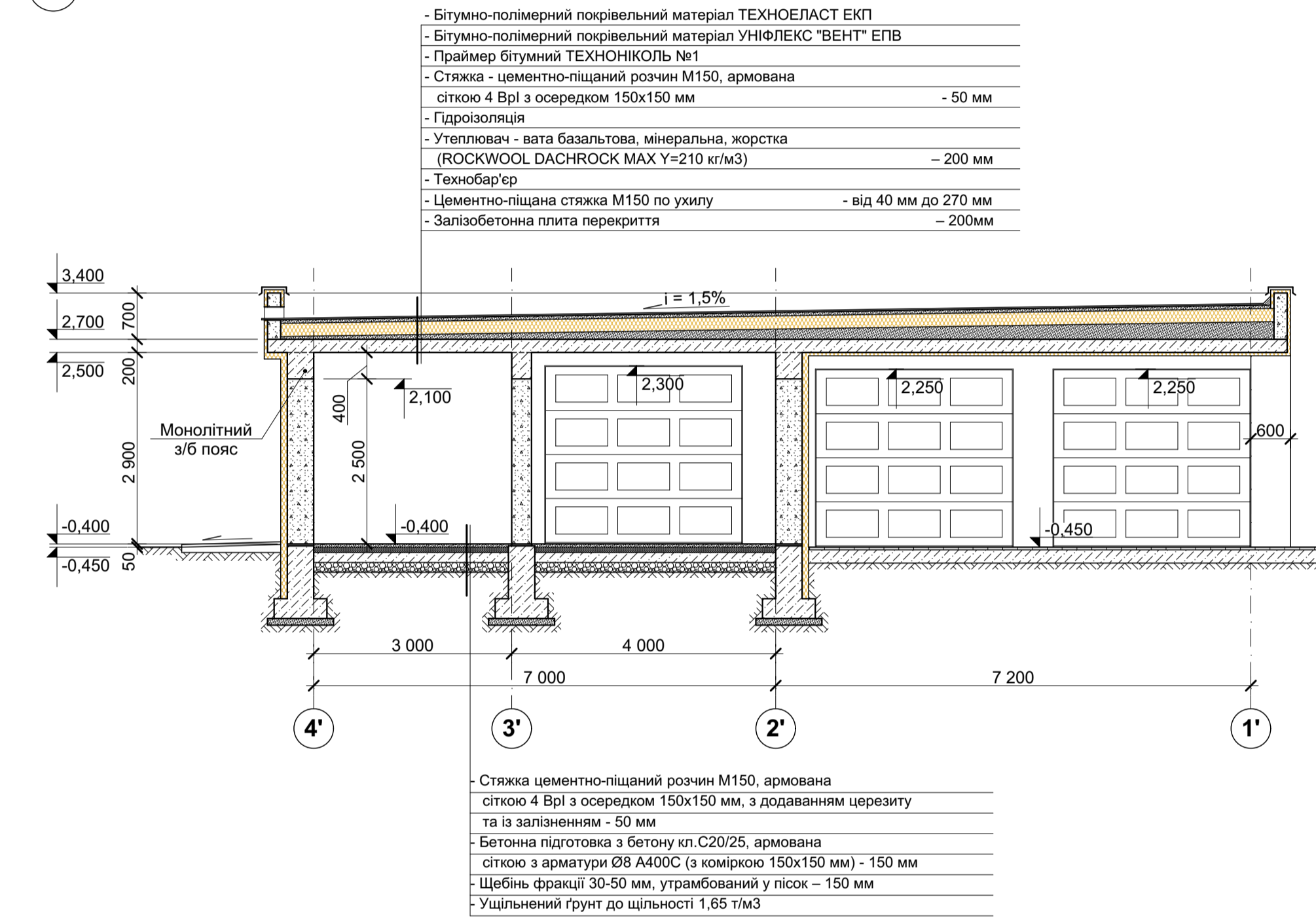
### ПЛАН ГАРАЖУ.



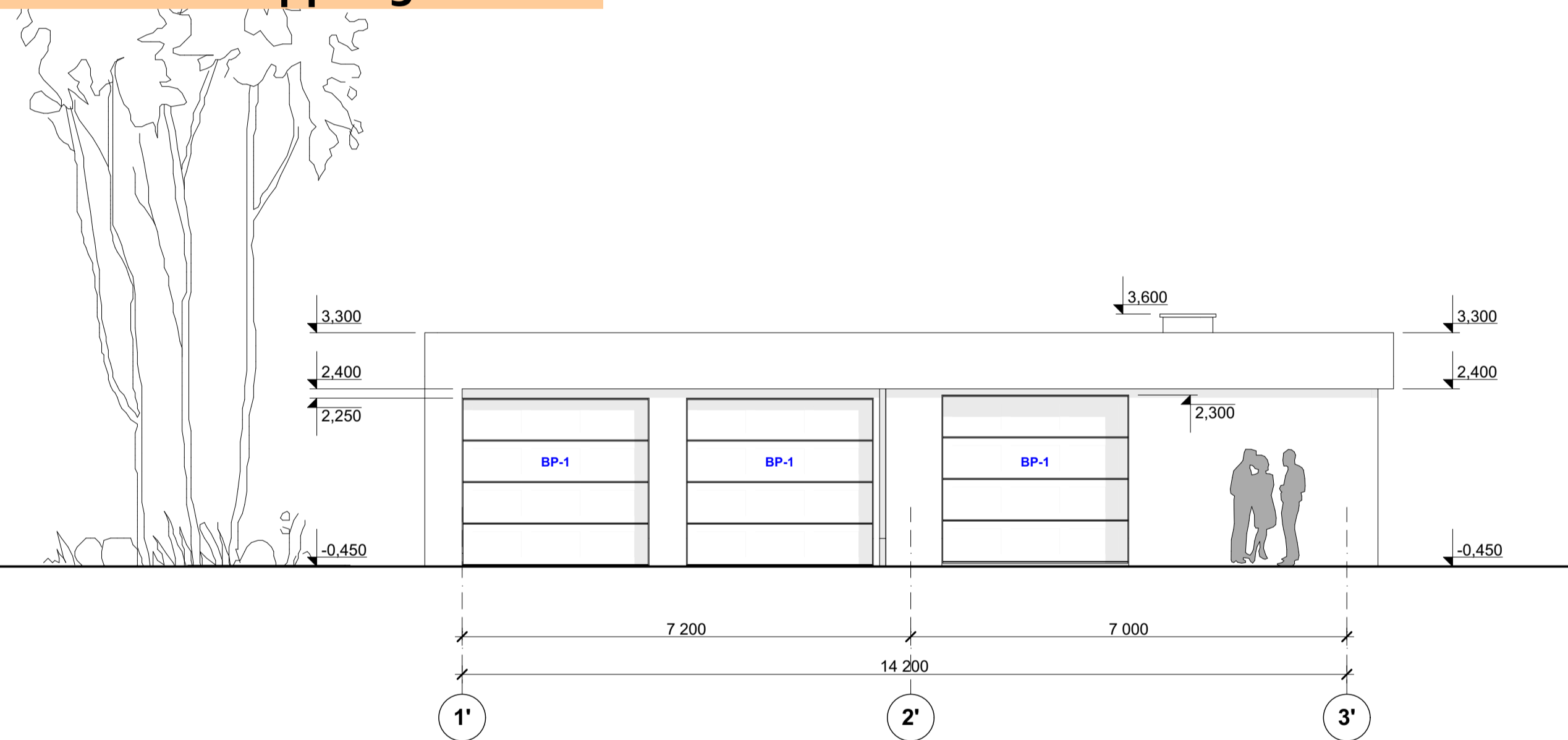
### ПЛАН ПОКРІВЛІ.



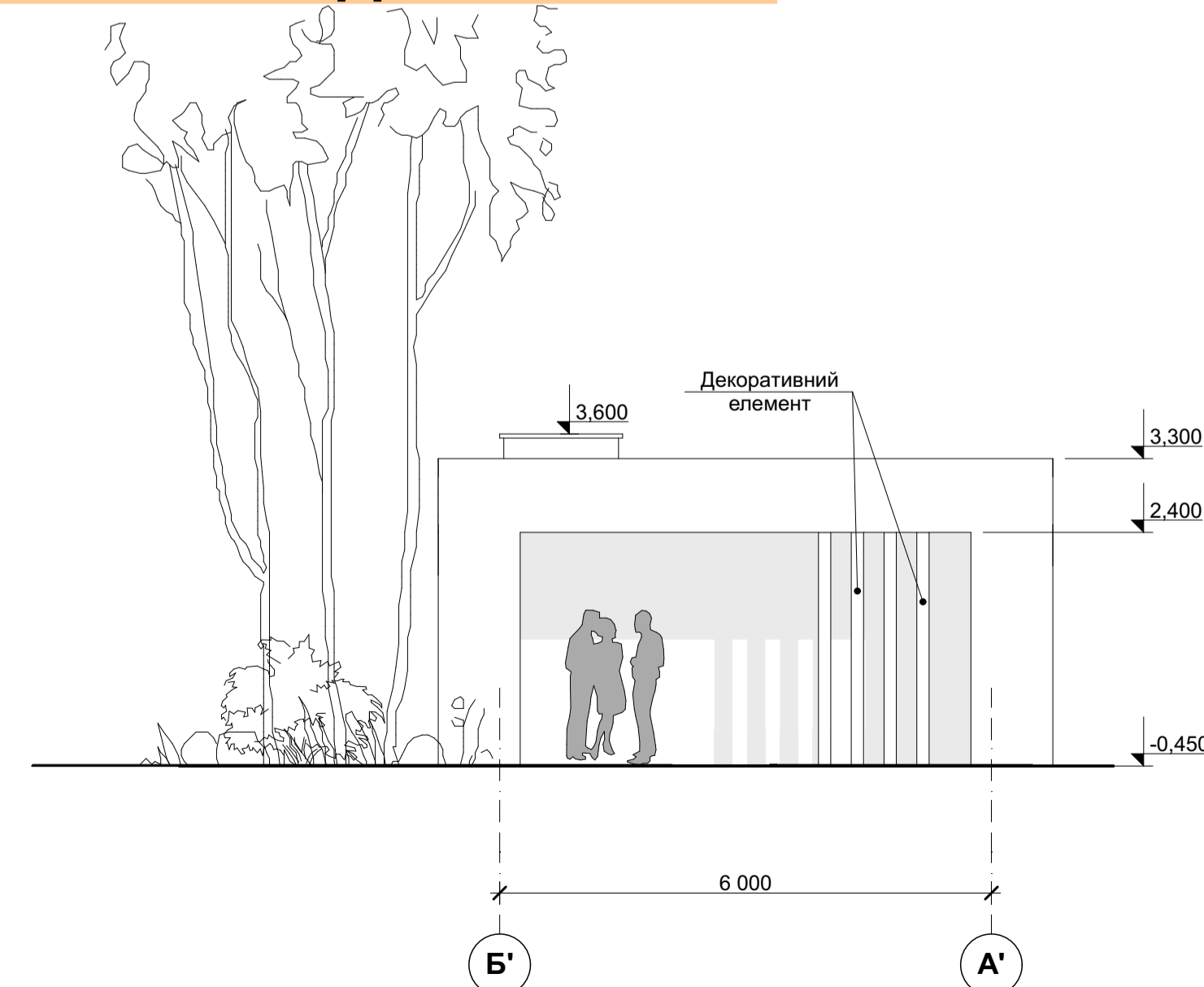
### РОЗРІЗ 3-3.



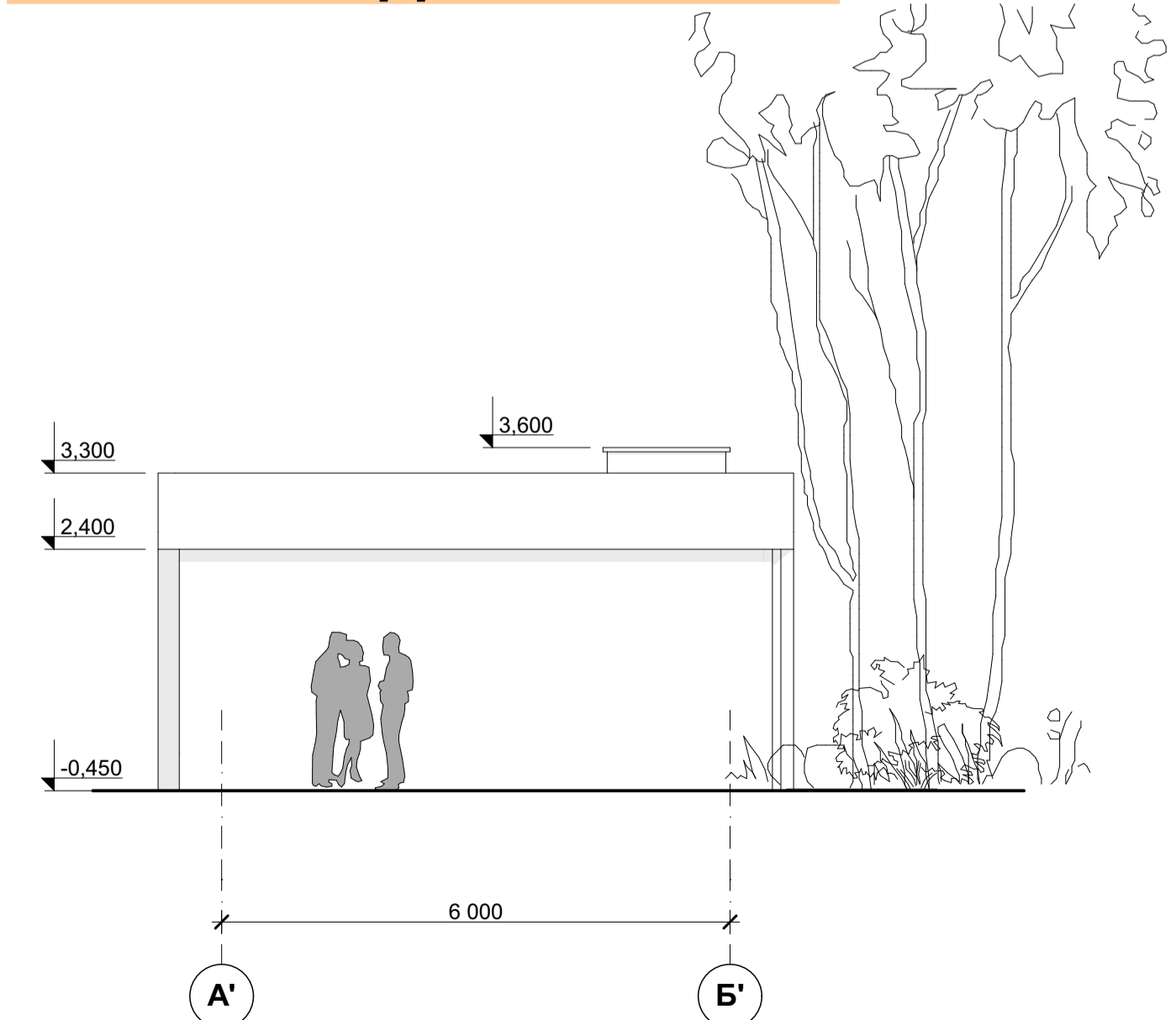
### ФАСАД 1'-3'.



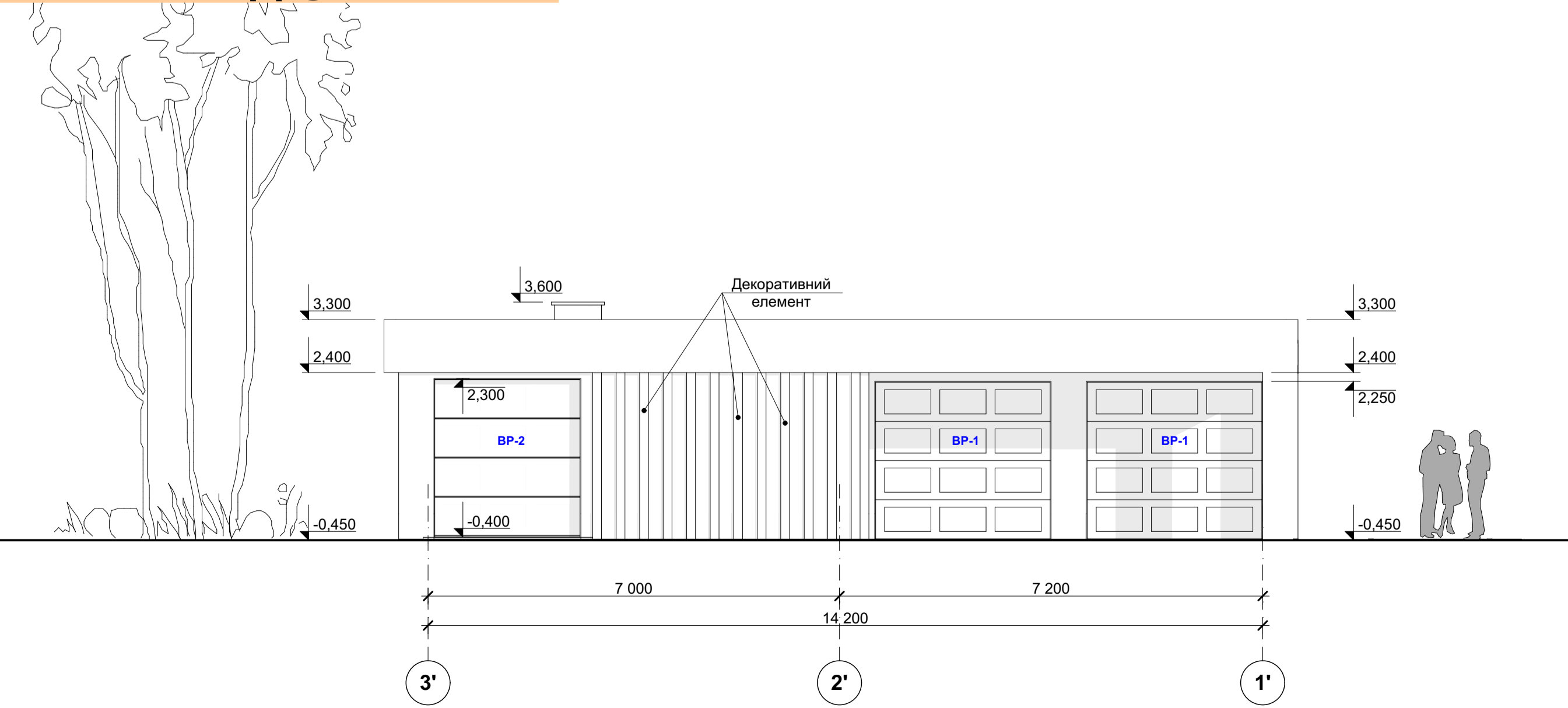
### ФАСАД Б'-А'.



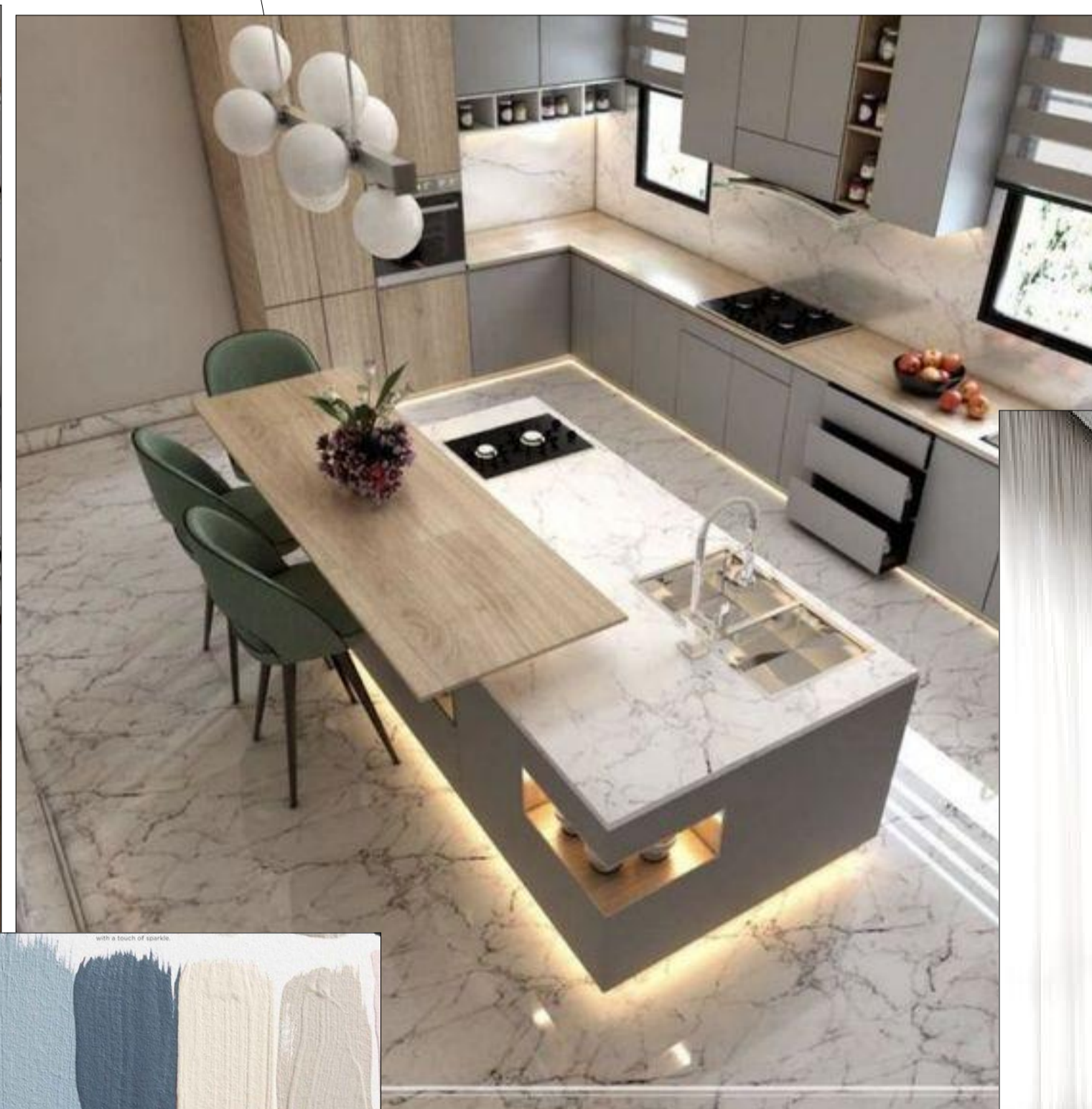
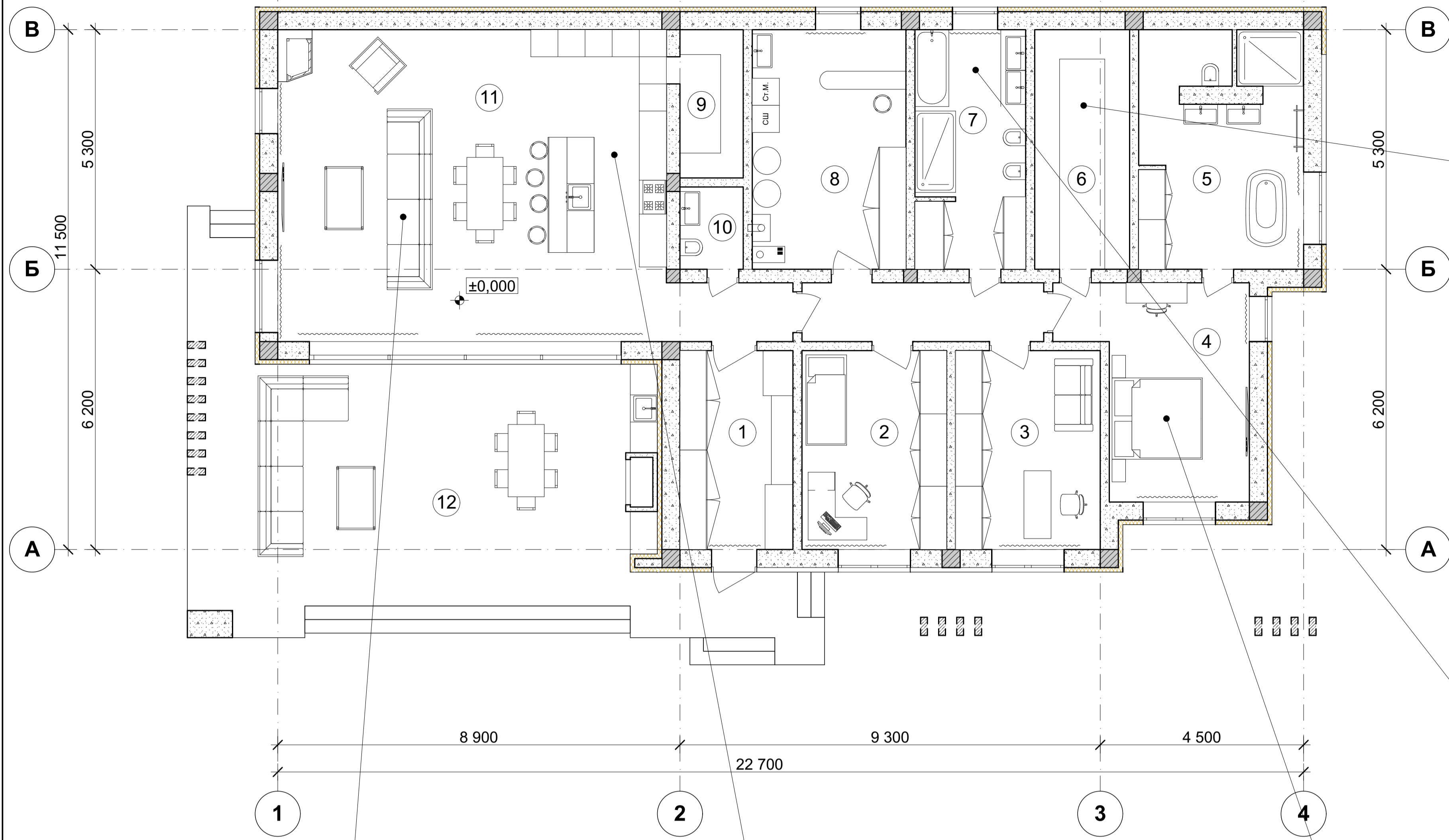
### ФАСАД А'-Б'.



### ФАСАД 3'-1'.



ПЛАН З РОЗМІЩЕННЯМ МЕБЛІВ. ФРАГМЕНТИ ІНТЕР'ЄРУ.



№ в. № орг. Підпис Дата Зам. № в. №

Зміни	Кітч	Лист	№ док.	Підпис	Дата
-------	------	------	--------	--------	------