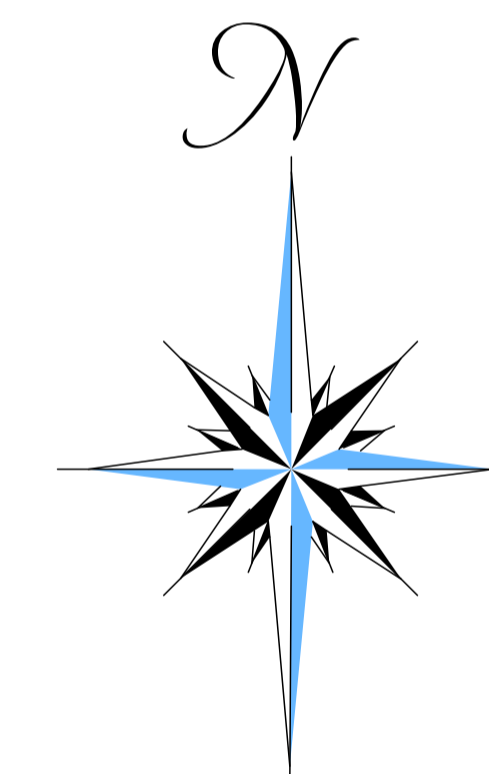


# Планшале

у пригородній зоні м. Запоріжжя.



Ситуаційний план.

**Студент:**

*Зоїдов Хумоюн Аліжон углі*

**Консультант:**

*Савін В.В. – доцент кафедри міського будівництва і архітектури, кандидат з архітектури*



# Паунхаус

у пригородній зоні м. Запоріжжя.

## Перспективний вид 1



## Перспективний вид 3



## Перспективний вид 4



## Перспективний вид 2



## Перспективний вид 5

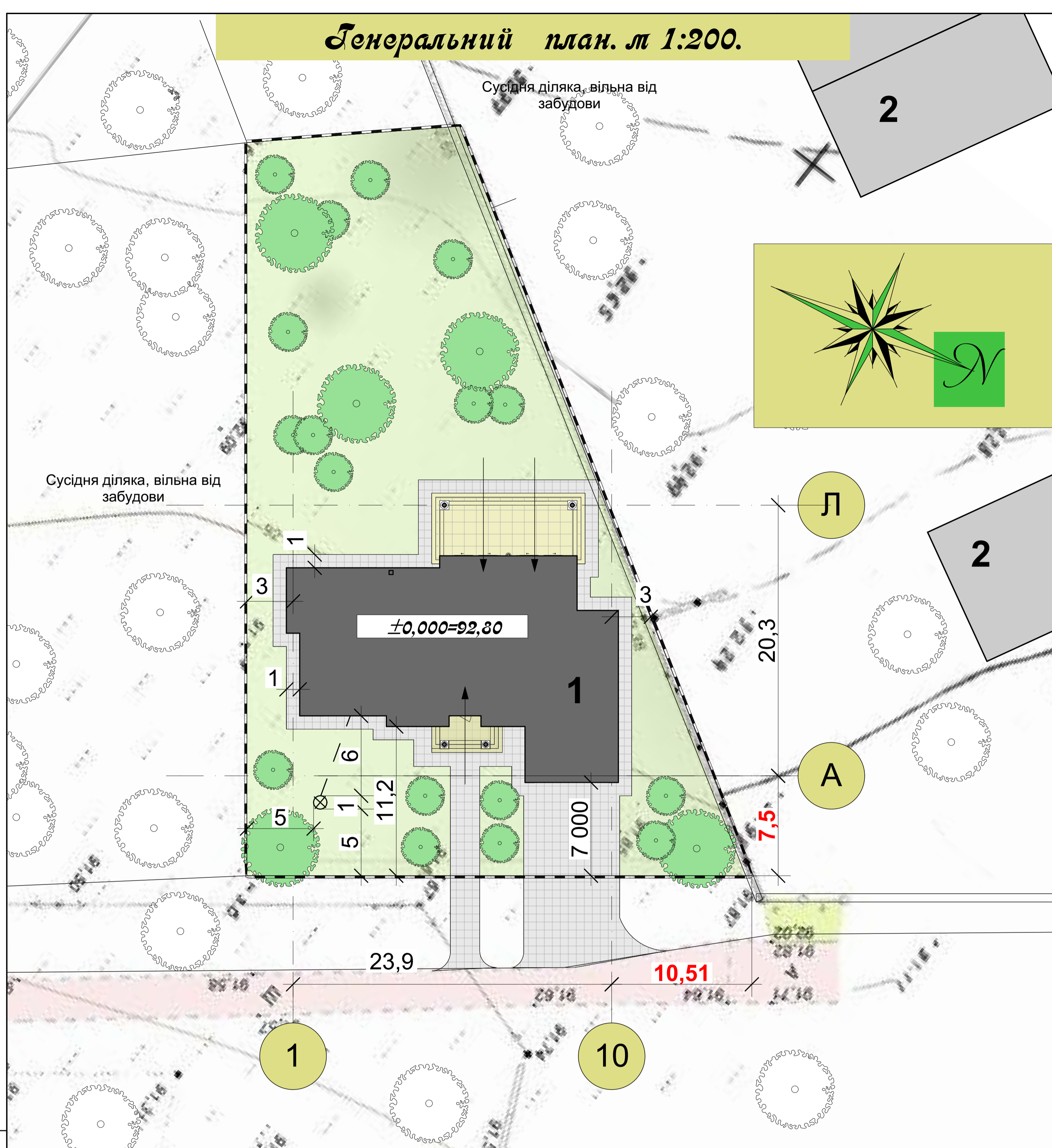


Інв. № ориг. Підпис Дата  
Зам. інв. №

Зміни	Ключ	Лист	№ док.	Підпис	Дата
-------	------	------	--------	--------	------

Перспективні зображення.

# Генеральний план. м 1:200.



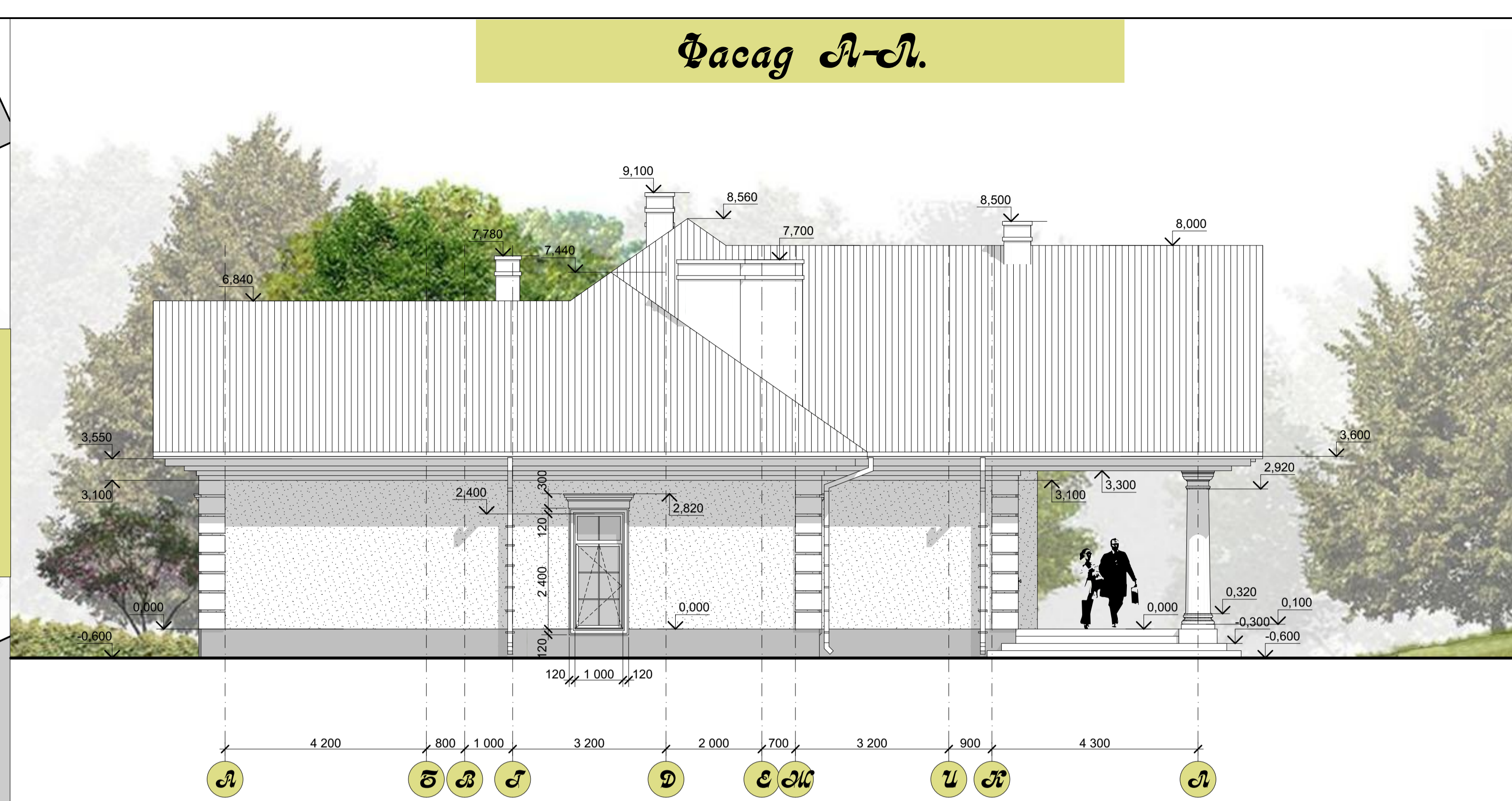
## Експлікація будівель і споруд

№ по плану	Найменування будівель і споруд	Примітка
1.	Плаунгаус	Проектована будівля
2.	Одноповерховий житловий будинок	Існуюча будівля

## Умовні позначення:

	Плаунгаус		Газон
	Під'їзди та підходи до плаунгаусу		Мощення тераси
	Межа земельної ділянки		Зелені насадження

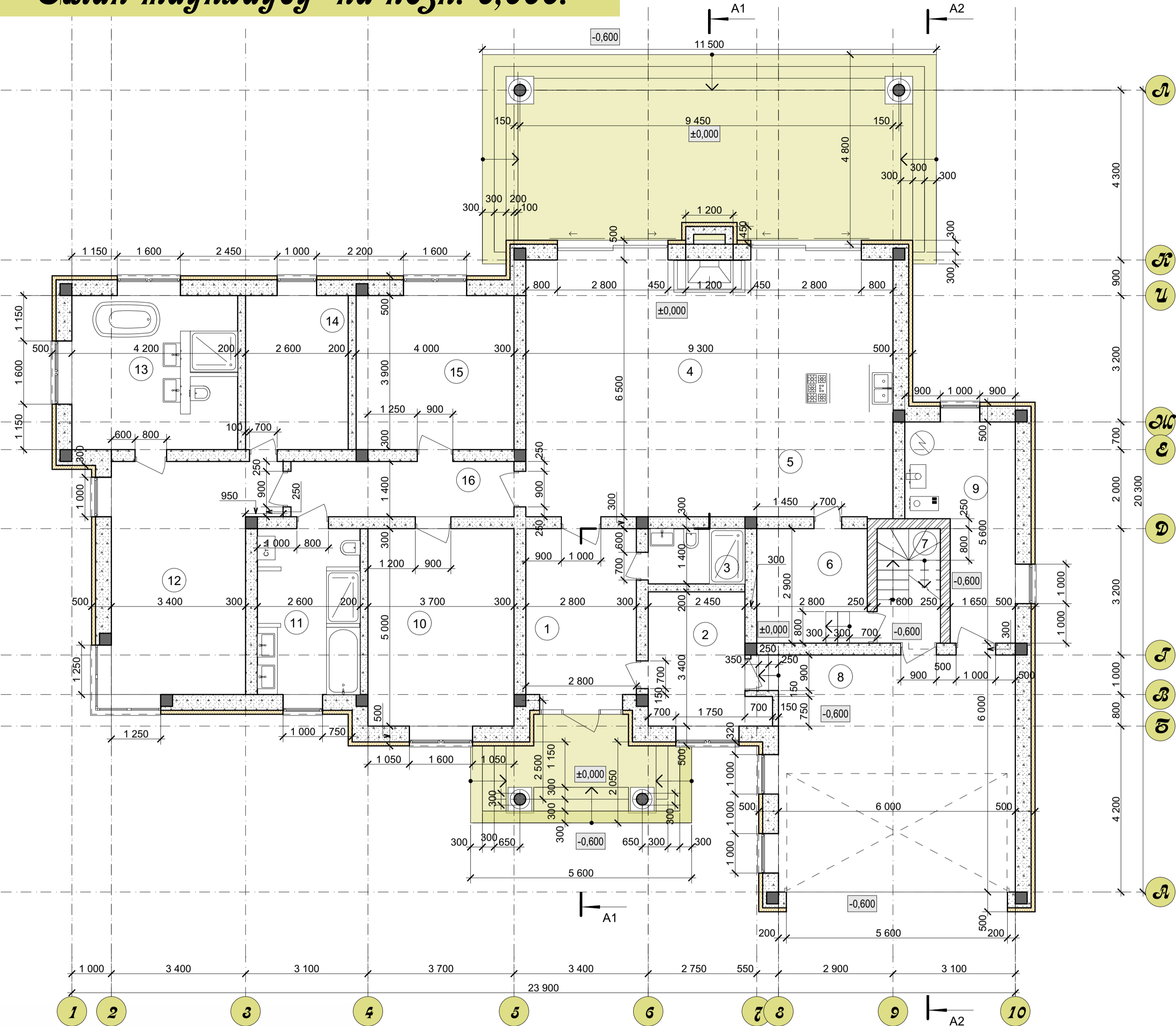
# Фасад А-А.



## Техніко-економічні показники

Лоз.	Найменування.	Одиниця виміру	Значення	Примітка
1	Загальна площа будинку	м <sup>2</sup>	351,52 м <sup>2</sup>	
	1 поверх	м <sup>2</sup>	292,37	
	Підвал	м <sup>2</sup>	59,15	
2	Основна площа будинку	м <sup>2</sup>	110,94 м <sup>2</sup>	
	1 поверх	м <sup>2</sup>	110,94	
	Підвал	м <sup>2</sup>	—	
3	Допоміжна площа будинку	м <sup>2</sup>	240,58 м <sup>2</sup>	
	1 поверх	м <sup>2</sup>	181,43	
	Підвал	м <sup>2</sup>	59,15	
4	Корисна площа будинку	м <sup>2</sup>	351,52 м <sup>2</sup>	
	1 поверх	м <sup>2</sup>	292,37	
	Підвал	м <sup>2</sup>	59,15	
5	Площа літніх приміщень будинку	м <sup>2</sup>	16,24 м <sup>2</sup>	
	1 поверх (тераса)	м <sup>2</sup>	54,14 x 0,3 = 16,24 м <sup>2</sup>	
6	Висота приміщень будинку			
	1 поверх	м	3,3	
	Підвал	м	2,98	
7	Кількість кімнат будинку	шт	4	
	1 поверх	шт	4	
	Підвал	шт	—	
8	Поверховість будинку	пов.	1	
9	Площа забудови будинку	м <sup>2</sup>	378	
10	Будівельний об'єм будинку	м <sup>3</sup>	2 183,6	
	Вище ±0,000		1 865,0	
	Нижче ±0,000		318,6	
11	Умовна висота будинку	м	9,1	
12	Ступінь вогнестійкості будинку		II	

# План таунхаусу на позн. 0,000.



## Зовнішня стіна



- Стіна з газобетону 400 мм
- Клейовий склад для приклеювання плит теплоізоляції
- Мінвата 100 мм
- Клейовий захисний шар
- Армуюча сітка
- Захисний декоративний шар (штукатурка)

## Експлікація приміщень

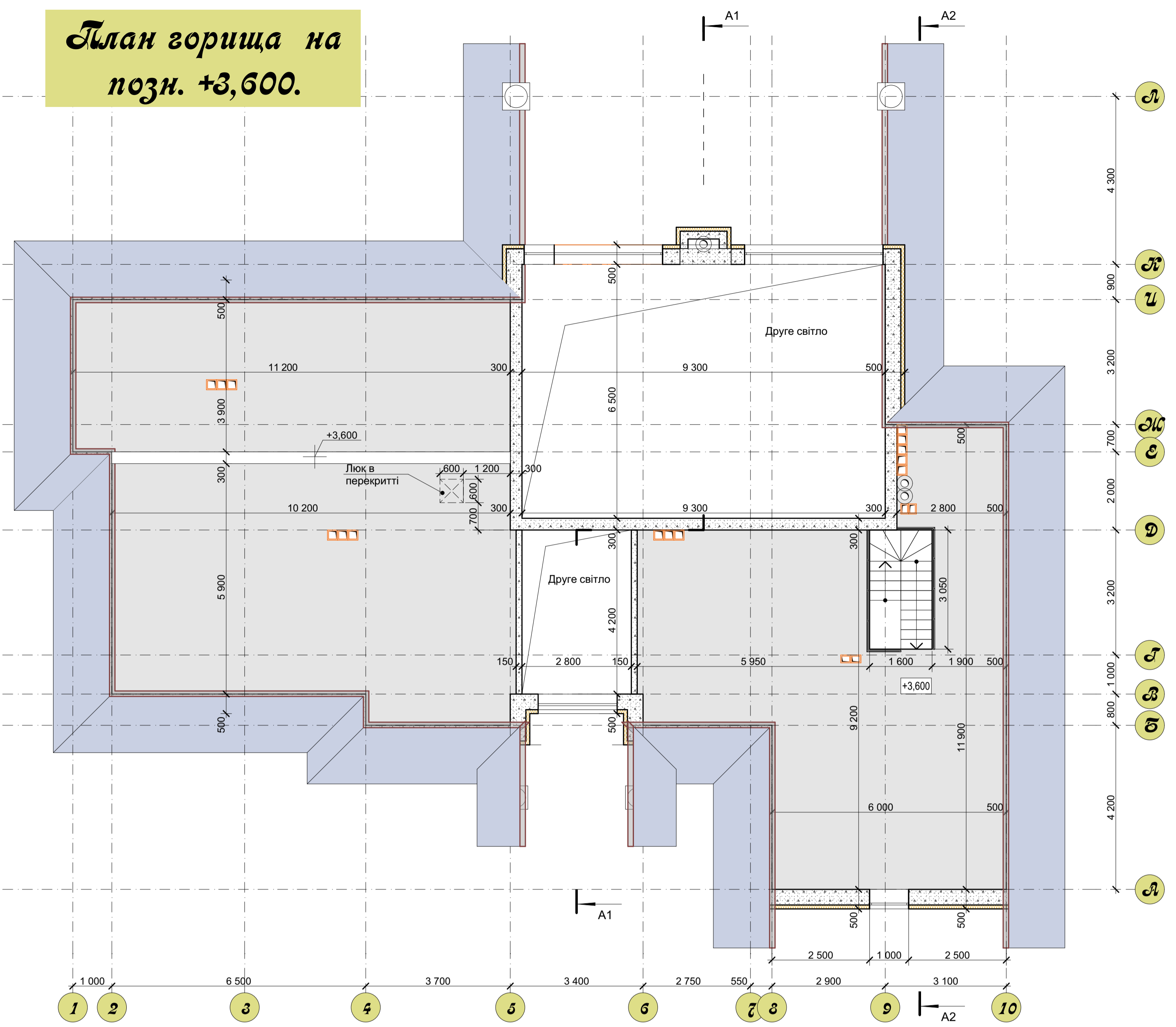
№	Найменування	Площа
1	Передпокій	11,76
2	Кімнота1	9,05
3	Санітарний вузол1	3,43
4	Вітальня	55,45
5	Кухня	5,00
6	Кімнота2	8,26
7	Входи	4,64
8	Гараж	36,00
9	Лопкова	12,16
10	Кімната2	18,50
11	Ванна кімната1	10,92
12	Кімната1	21,39
13	Ванна кімната2	16,38
14	Кімнота2	10,14
15	Кімната3	15,60
16	Коридор	53,69
		<b>292,37 м<sup>2</sup></b>

## Фасад 1-10.

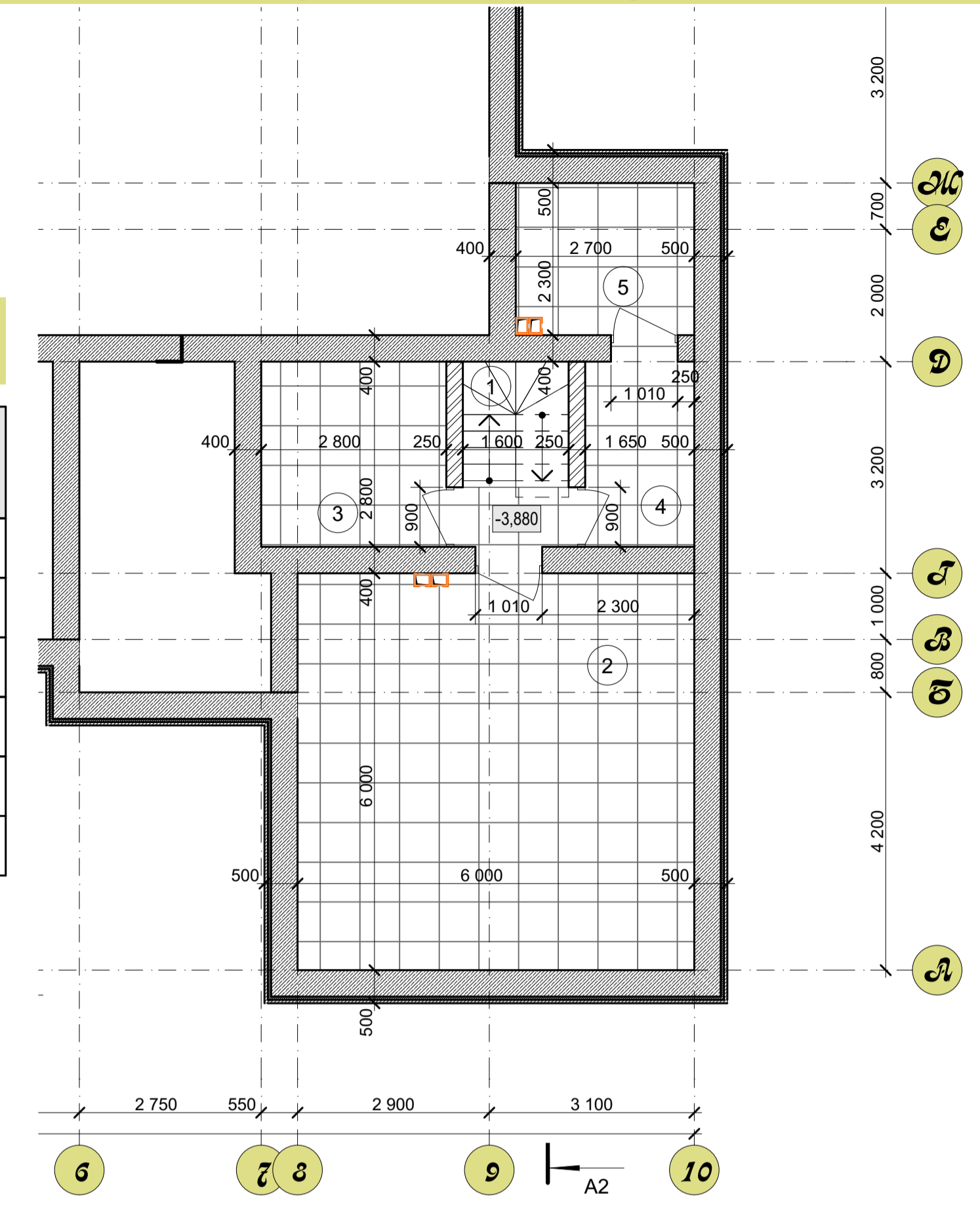


ПОРЯДОК:  
 Інв. № ориг. \_\_\_\_\_ Підпис Дата \_\_\_\_\_  
 Інв. № зав. \_\_\_\_\_ Зам. інв. № \_\_\_\_\_

**План горища на позн. +3,600.**



**План підвала на позн. -3,880.**



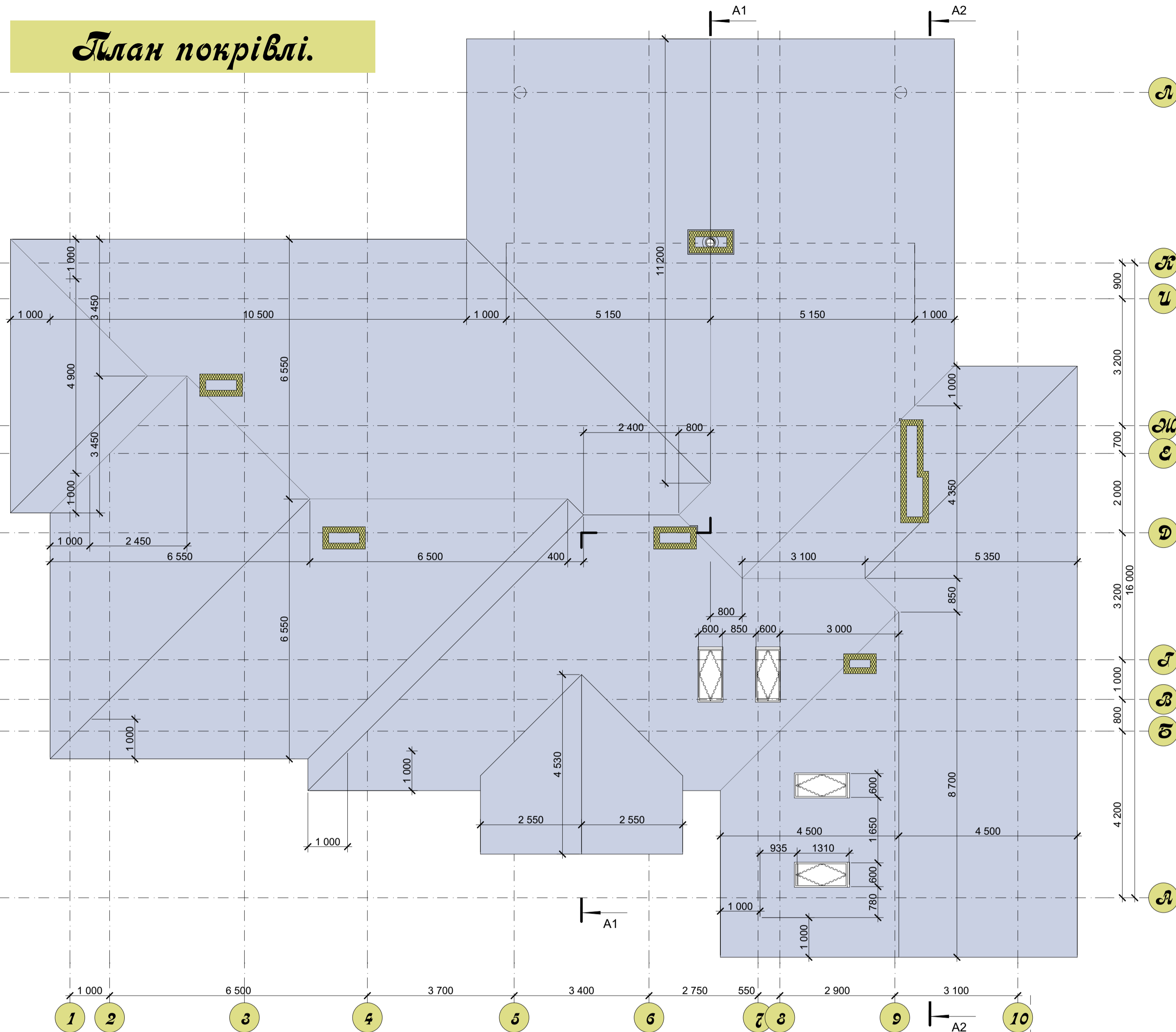
**Експлікація приміщень**

№	Найменування	Площа
1	Входи	4,48
2	Кімната 1	36,00
3	Кімната 2	7,34
4	Кімната 3	4,62
5	Кімната 4	6,21
		<b>59,15 м<sup>2</sup></b>

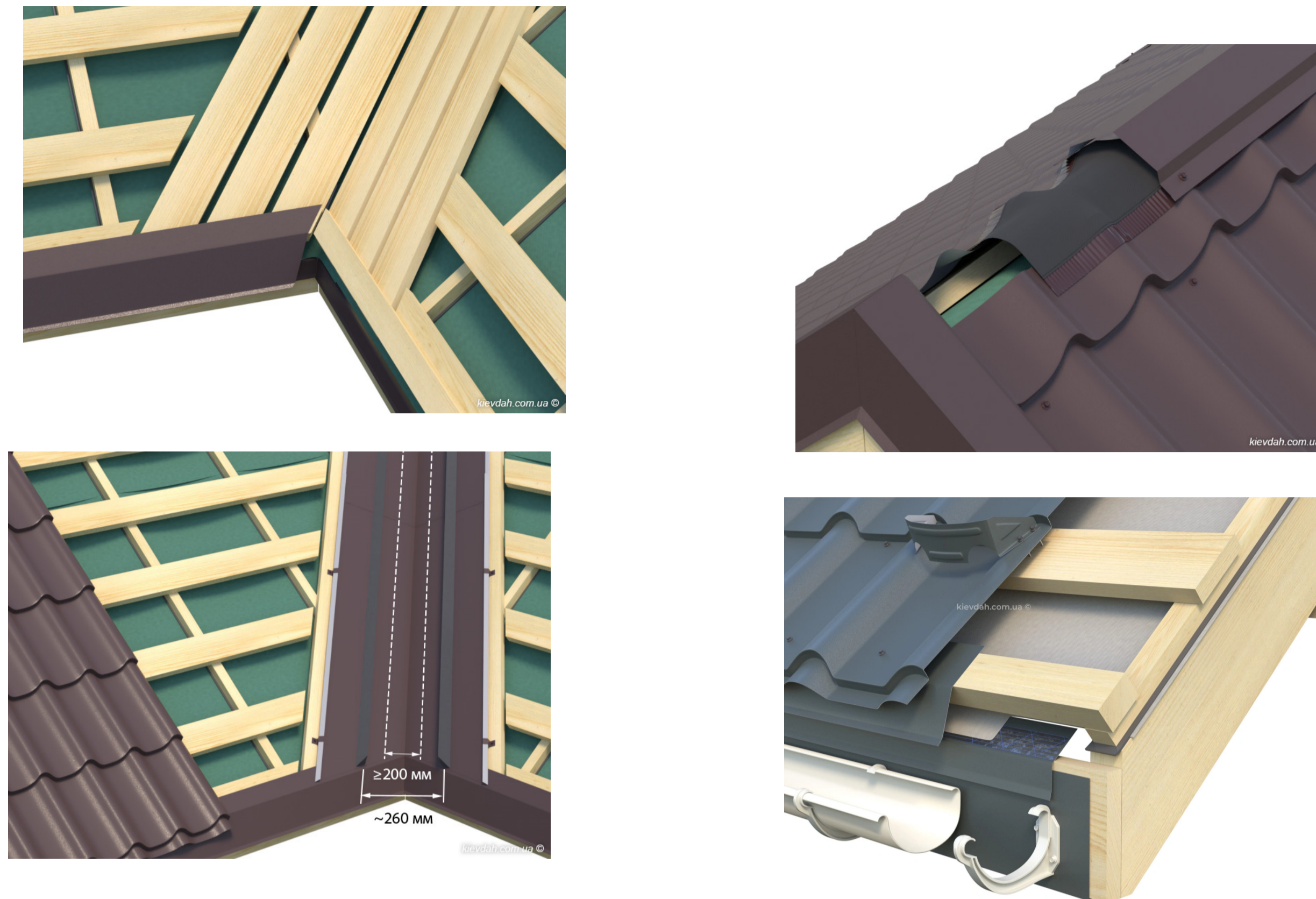
**Фасад Л-А**



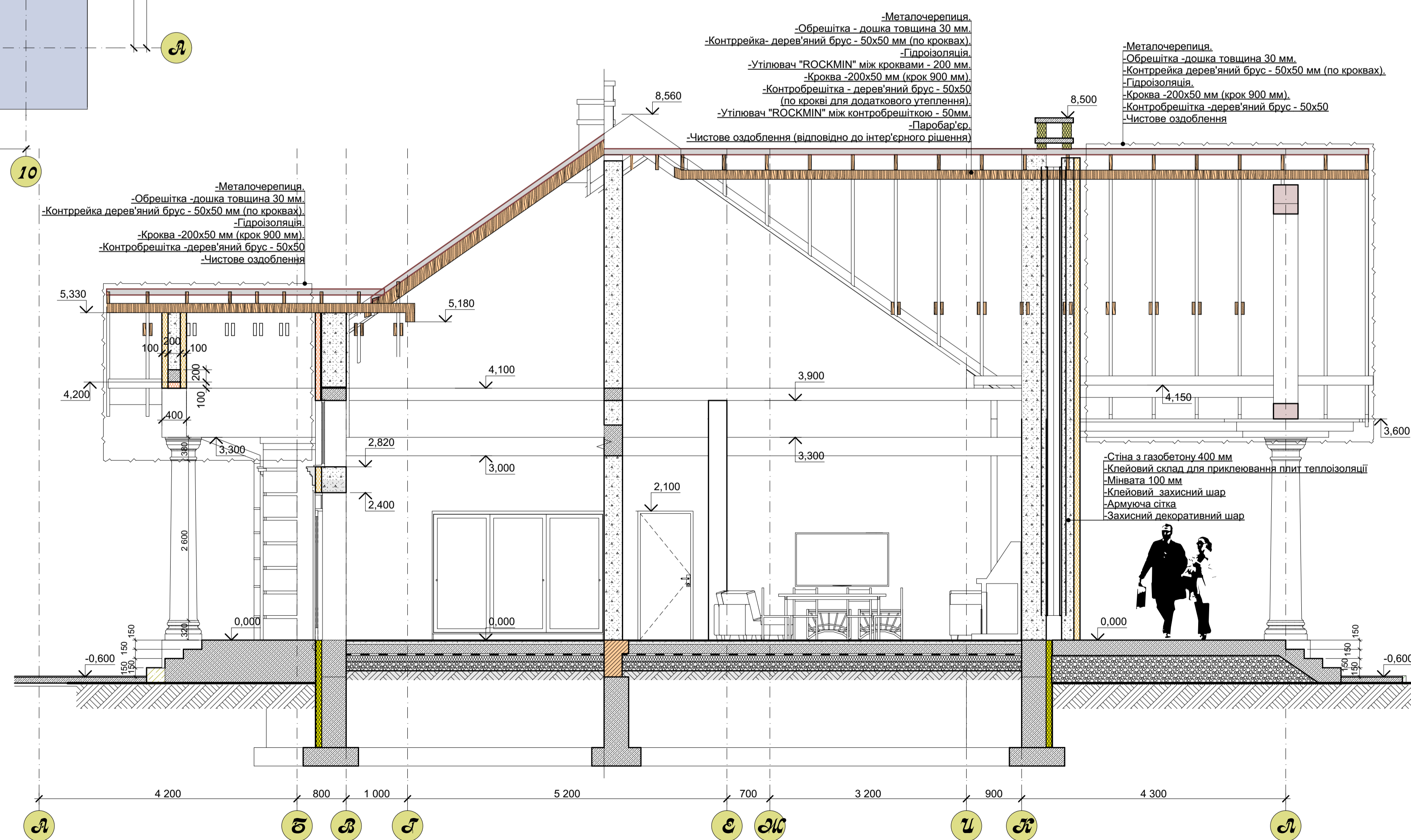
# План покрівлі.



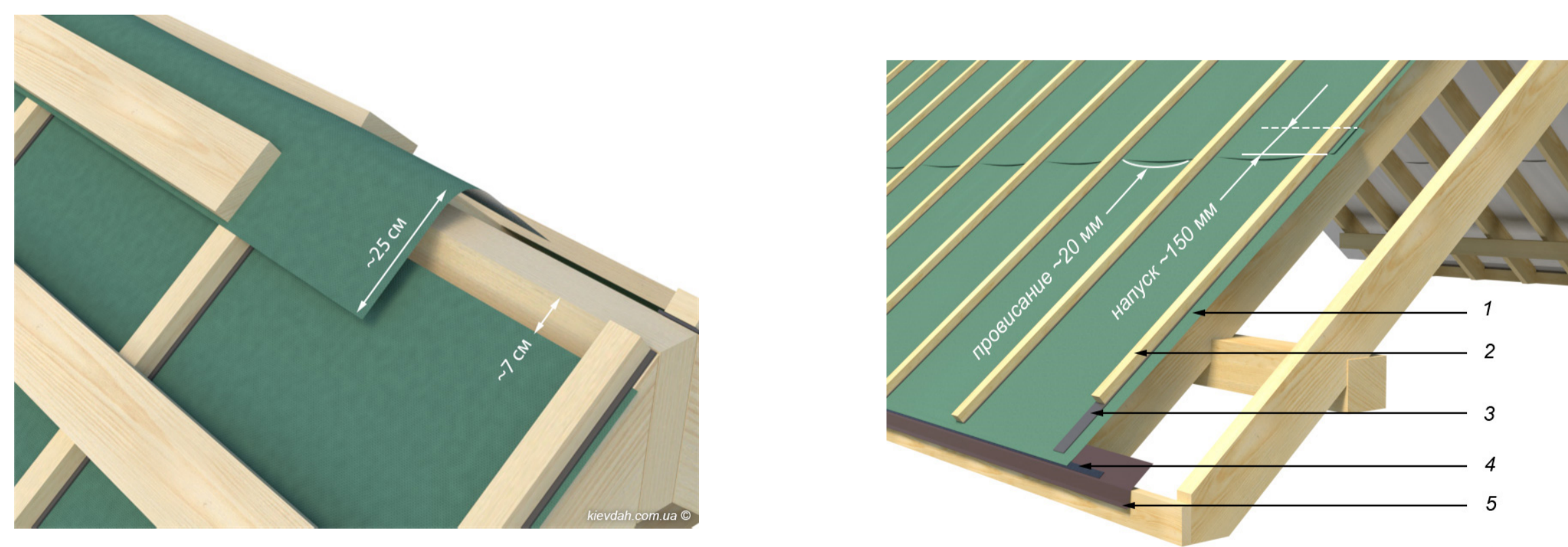
# Вузли облаштування покрівлі.



# Розріз А1-А1.

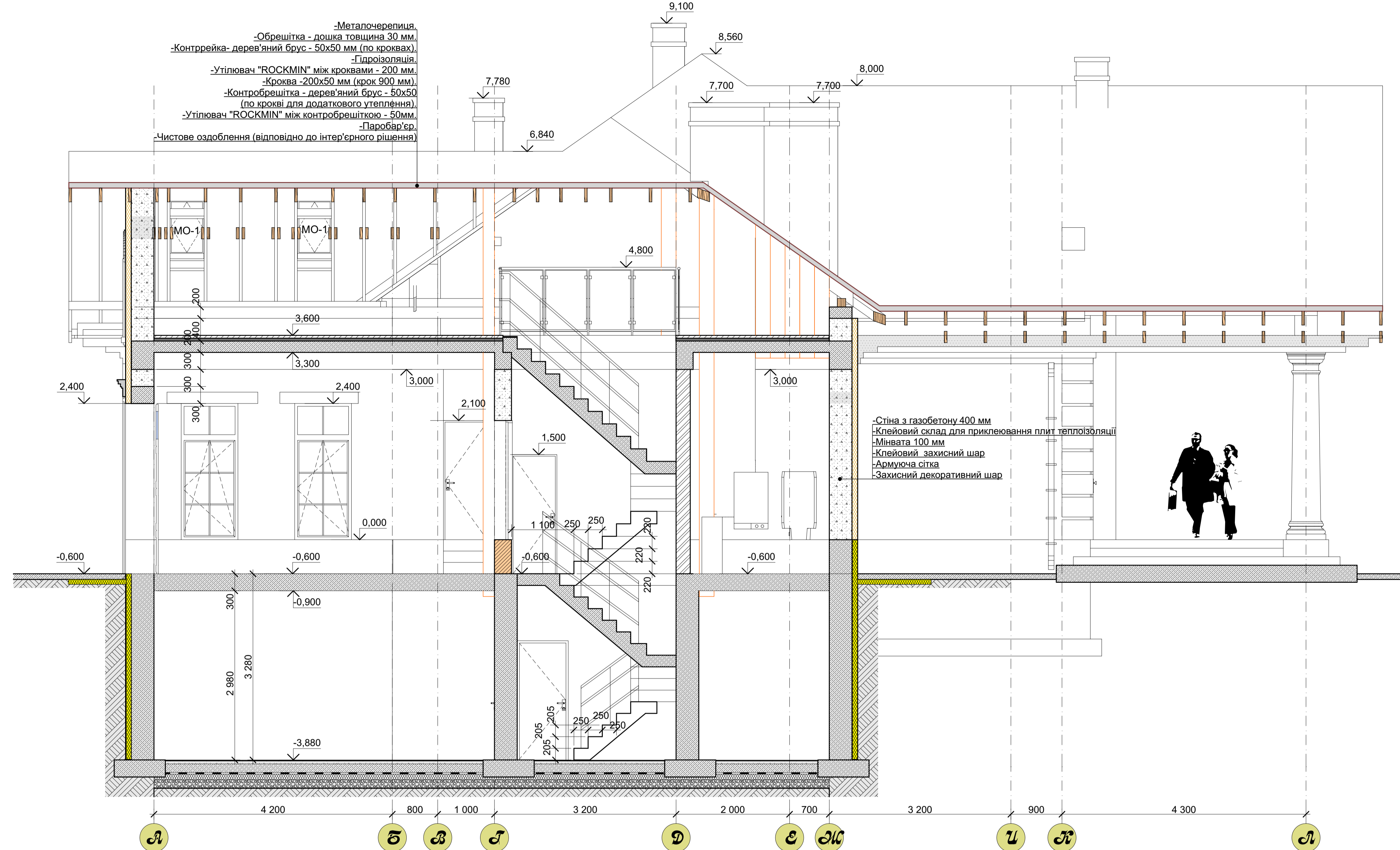


# Вузли облаштування покрівлі.



1. Супердифузійна мембрана
2. Контррейка
3. Гідроізоляція контррейки
4. Двосторонній скотч для приклеювання мембран
5. Крапельник.

# Розріз А2-А2.



# Фасад 10-1.



Зміни	Кресло	Лист	№ док.	Підпис	Дата
-------	--------	------	--------	--------	------

*Вітальня.*



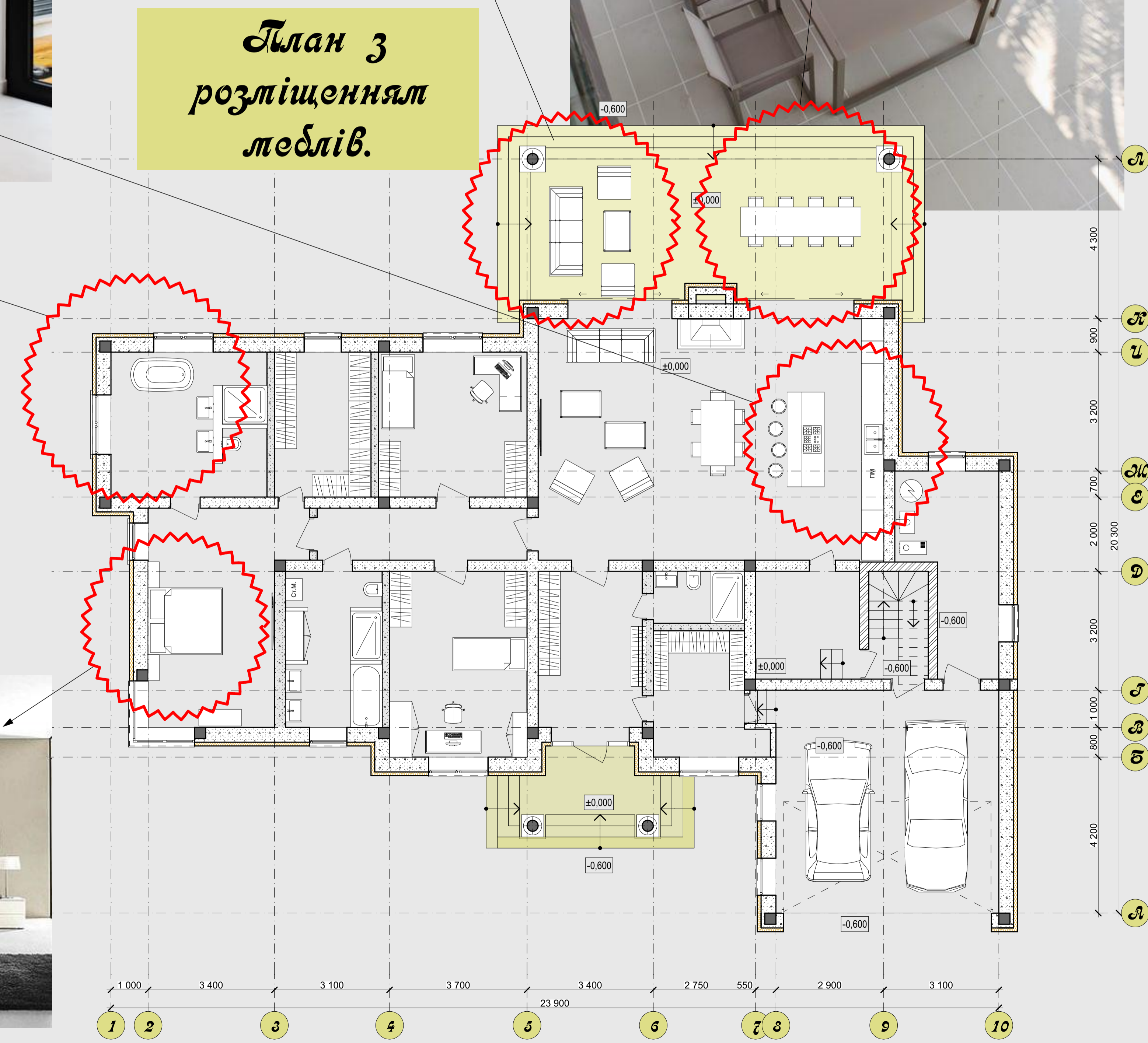
*Тераса.*



*Тераса.*



*План з розміщенням меблів.*



*Ванна кімната.*



*Спальня.*



Інв. № ориг. \_\_\_\_\_  
Підпис Дата \_\_\_\_\_  
Зам. інв. № \_\_\_\_\_