

Реновація закладу громадського харчування в Дніпровському районі м. Запоріжжя.



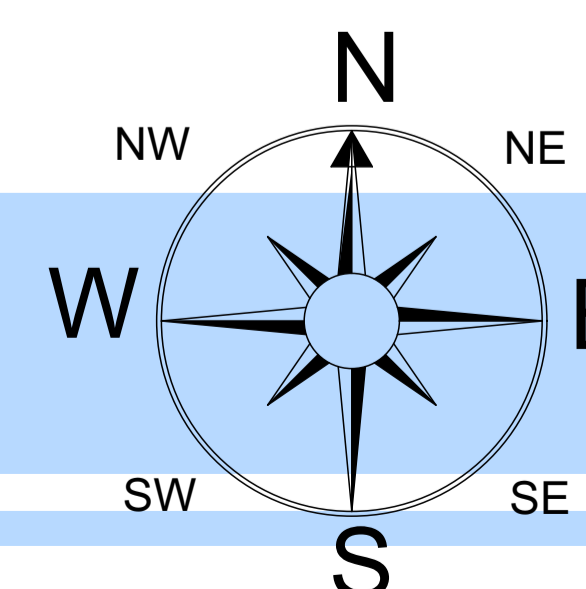
Ситуаційний план.

Студент:

Чабан Лоліта Олександрівна

Консультант:

Сазонова О.Ю. - доцент кафедри міського будівництва і архітектури, кандидат з архітектури

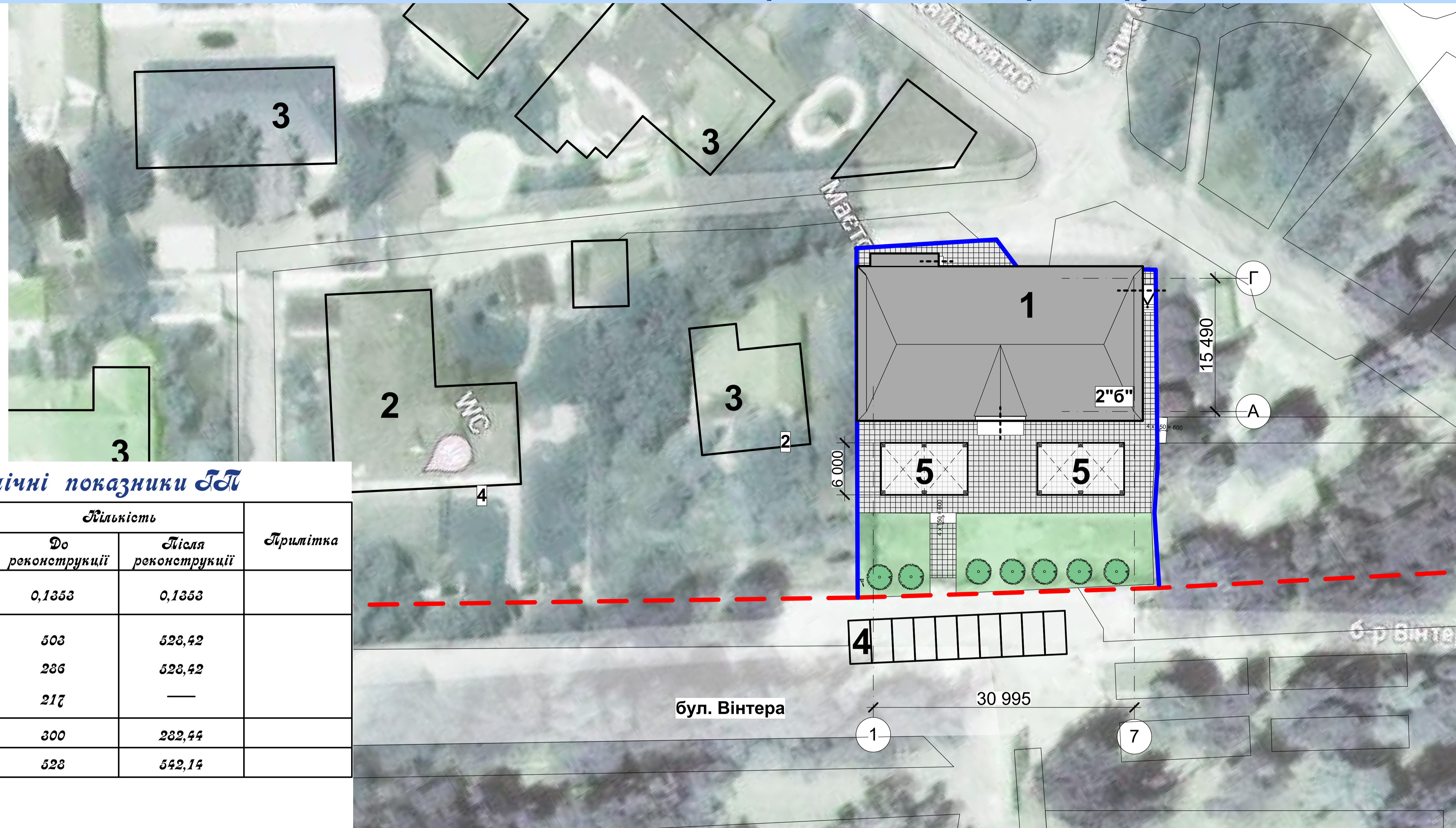
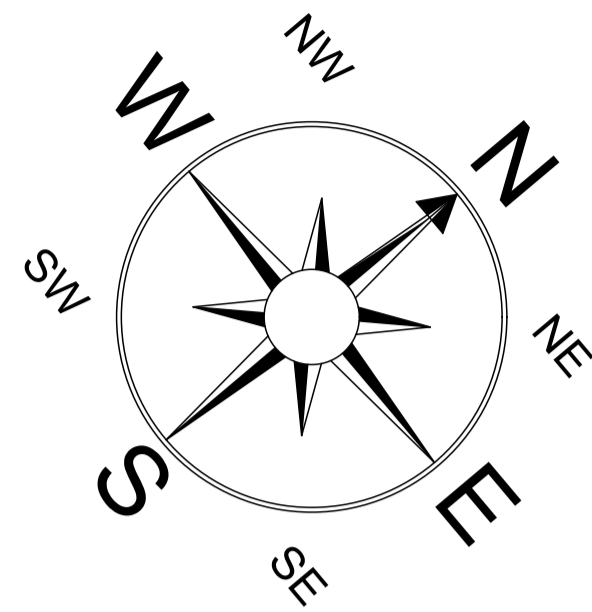


Зміст	Кресл	Лист	№	Лист	№	Підпис	Дата
-------	-------	------	---	------	---	--------	------

Титульний лист.

Лист
1

ПОРЯДОК:
Лист № ориг.
Підпис і дата
Зам. №




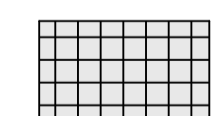
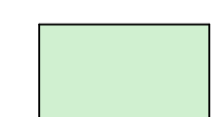


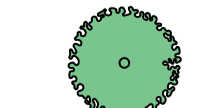
Техніко-економічні показники ТП

Найменування	Єдиниці виміру.	Кількість		Примітка
		До реконструкції	Після реконструкції	
Загальна площа земельної ділянки	га	0,1353	0,1353	
Площа забудови загальна	м ²	503	523,42	
- під будівлею:	м ²	236	523,42	
- під господарчими спорудами:	м ²	217	—	
Площа зелених насаджень	м ²	300	232,44	
Площа покриття тротуару	м ²	523	542,14	

Техніко-економічні показники закладу громадського харчування

Найменування	Єдиниці виміру.	Кількість		Примітка
		До реконструкції	Після реконструкції	
Загальна площа	м ²	235,7	450,12	
Основна площа	м ²	168,4	335,25	
Допоміжна площа	м ²	67,3	114,87	
Висота приміщень	м	3,20	3,75 (4,05 прибудови)	
Корисна площа	м ²	—	450,12	
Врахункова площа	м ²	—	374,78	
Будівельний об'єм	м ³	916,0	3060,0	

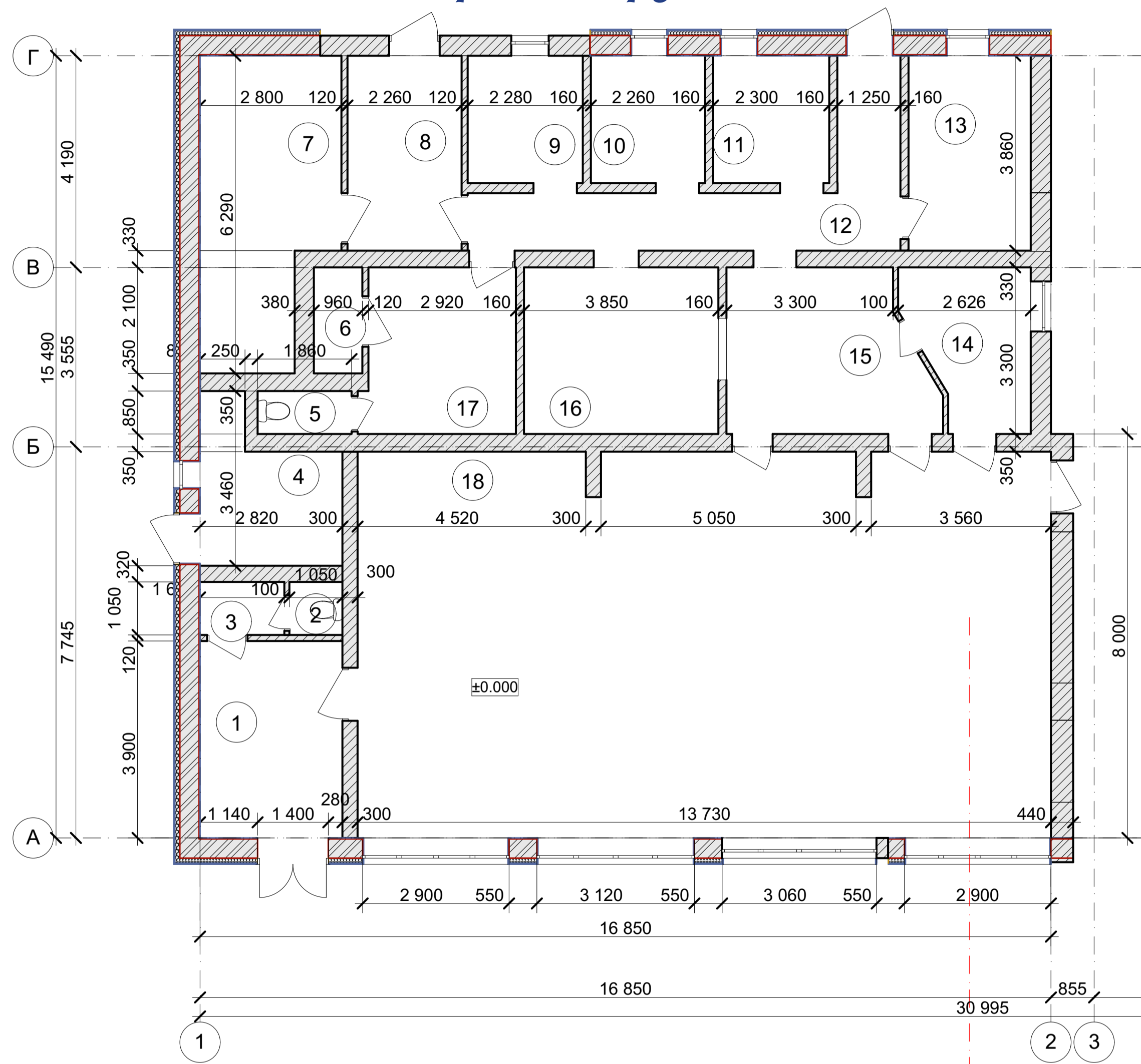
Умовні позначення:

-  **Заклад громадського харчування**
-  **Мощення твердим покриттям**
-  **Газон**
-  **Межа земельної ділянки**
-  **Червона лінія вулиці**
-  **Зелені насадження**

Експлікація будівель і споруд

№ по плану	Найменування будівель та споруд	Примітка
1.	Будівля закладу громадського харчування	Реконструйована
2.	2-х поверховий будинок (громадська організація)	Існуючий
3.	2-х поверхові житлові будинки	Існуючі
4.	Парковка автотранспорту	Проектована
5.	Літній майданчик	Проектований

План закладу громадського харчування до реконструкції.



Фрагмент фасаду А-Б до реконструкції.



Фрагмент фасаду 1-3 до реконструкції.



Фрагмент фасаду 1-3 до реконструкції.



Фрагмент фасаду 3-1 до реконструкції.



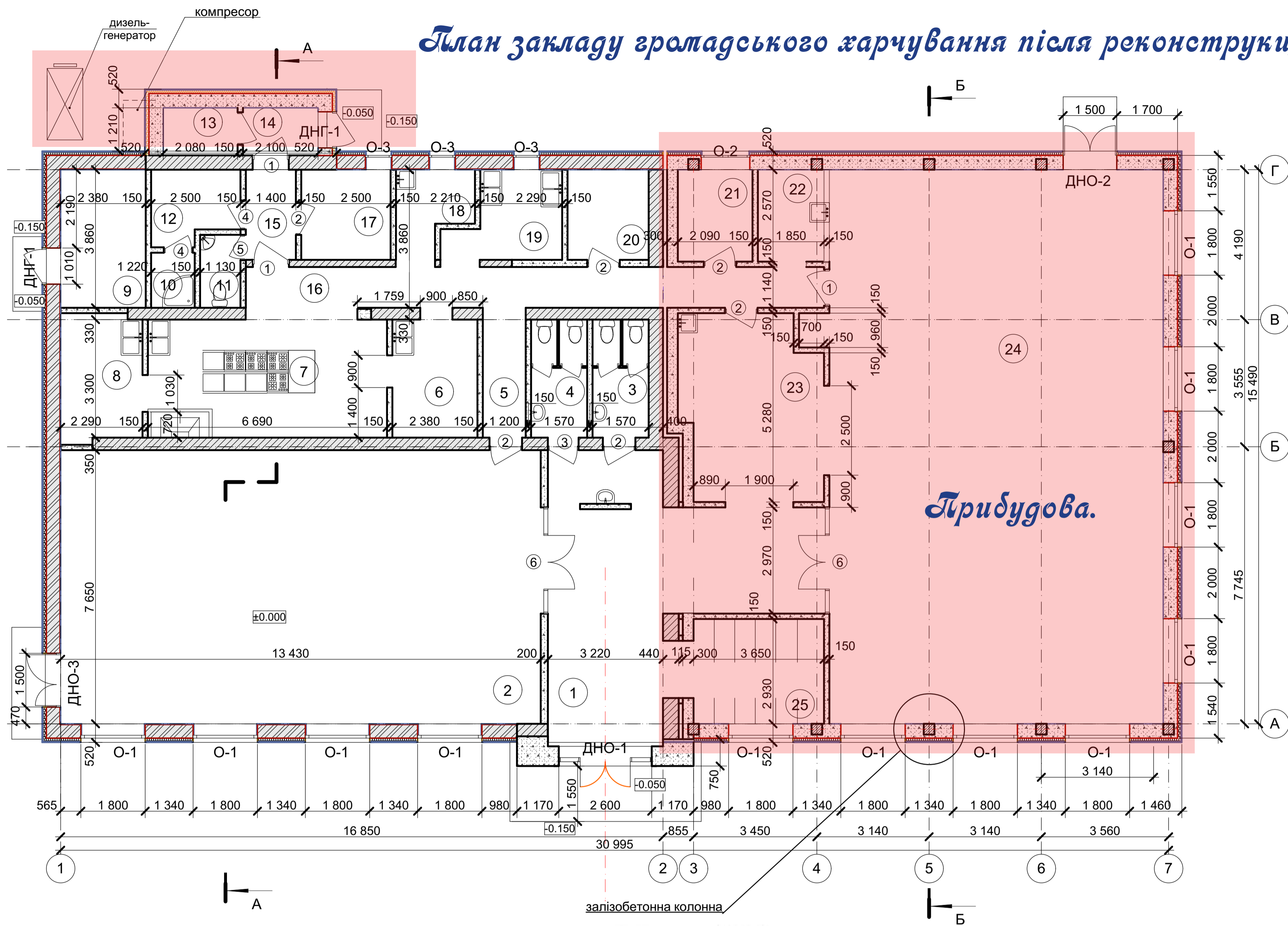
Експлікація приміщень до реконструкції.

№мер приміщення	Найменування	Площа, м ²
1.	Коридор	11,1
2.	Туалет	1,2
3.	Вливальня	1,7
4.	Попкова	7,9
5.	Туалет	1,6
6.	Душова	2,0
7.	Склад	15,4
8.	Склад	8,8
9.	Мех	5,9
10.	Мех	5,9
11.	Мех	6,0
12.	Коридор	12,6
13.	Кабінет	9,3
14.	Мийка	6,9
15.	Коридор	12,6
16.	Кухня	12,7
17.	Роздягальня	9,7
18.	Зал	104,4
	Всього	235,7

Фрагмент фасаду А-Б до реконструкції.

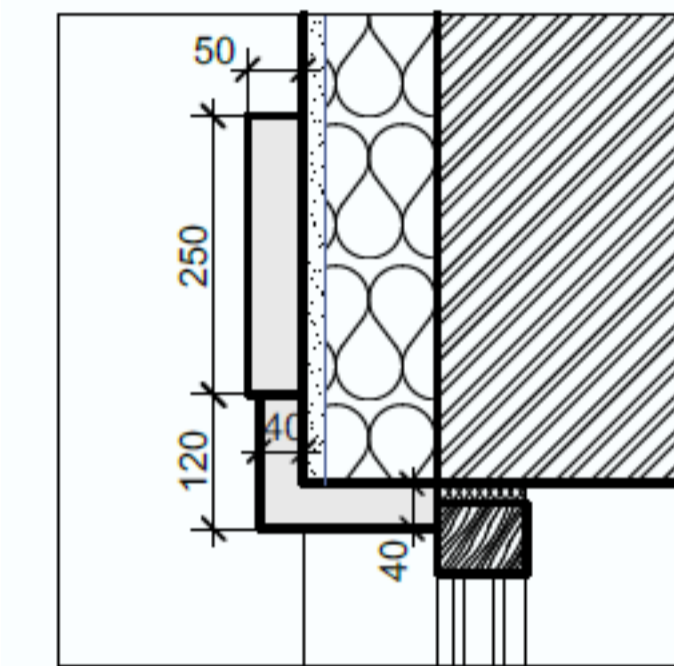
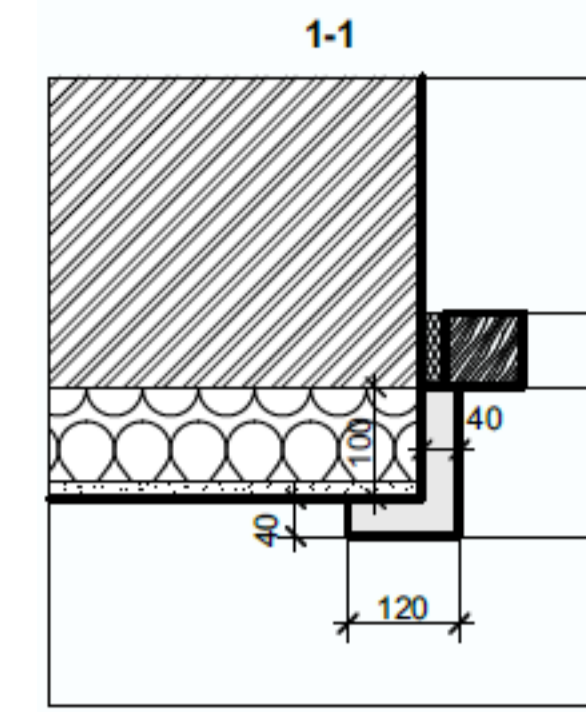


План закладу громадського харчування після реконструкції.



Експлікація приміщень після реконструкції.

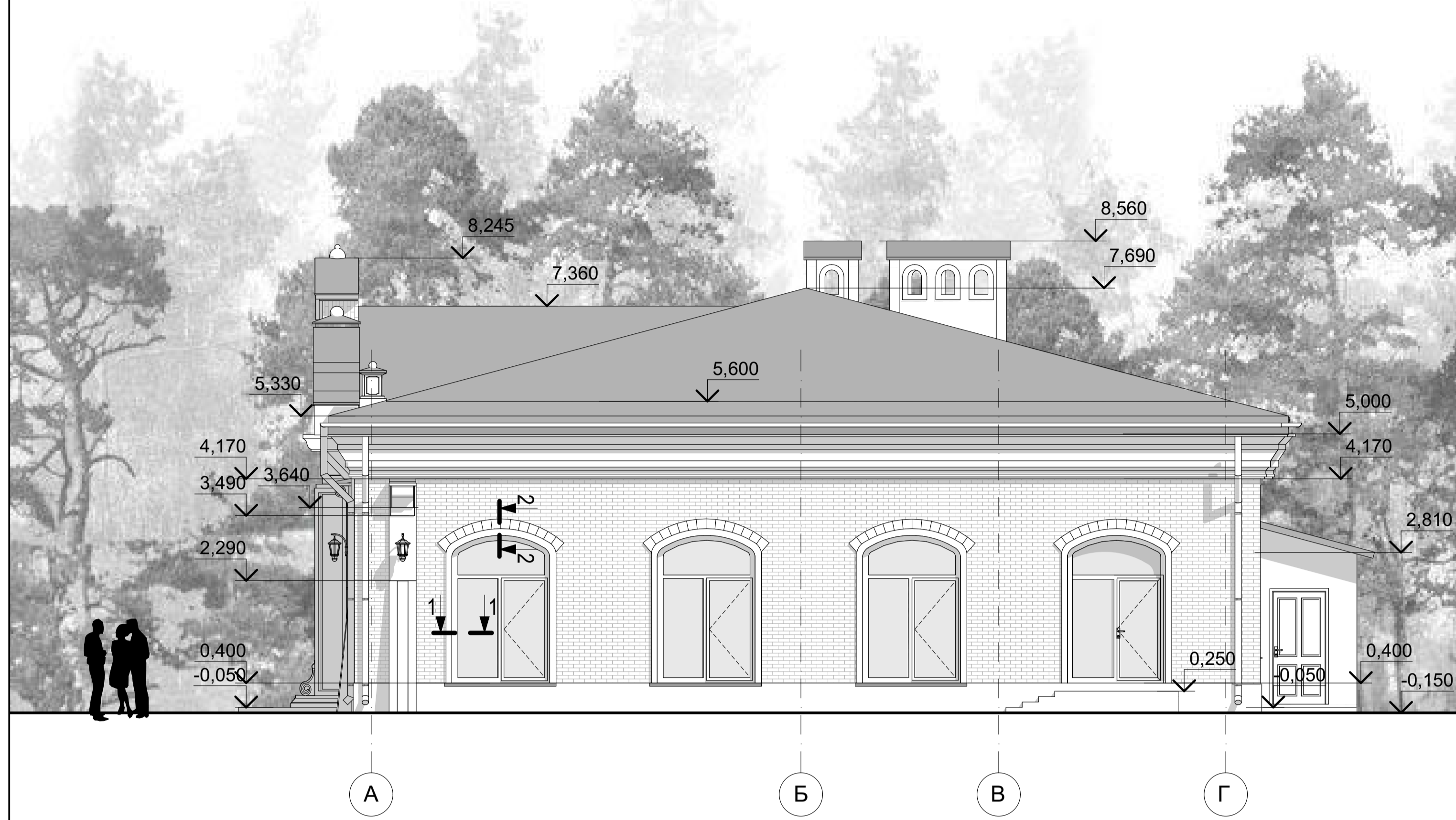
Номер приміщення	Найменування	Площа, м ²
1	Холл-рекреація	39,72
2	Зал кафе № 1	107,01
3	Санвузол для відвідувачів	5,33
4	Санвузол для відвідувачів	5,34
5	Коридор	3,53
6	М'ясо-рибний цех	3,04
7	Гарячий цех, холодний цех, мангал	24,05
8	Холодний цех	3,26
9	Плошкова	9,02
10	Душова	1,49
11	Санвузол	2,51
12	Мілнота персоналу	4,13
13	Холодильна камера	3,03
14	Завантажувальна	3,55
15	Коридор	3,33
16	Коридор	20,13
17	Електрощитова	6,61
18	Вовчевий цех	4,33
19	Лийка	6,93
20	Молора продуктів	7,26
21	Сверіувальна	4,23
22	Бар	7,13
23	Приміщення приготування піци, кондитерський цех	13,13
24	Зал кафе № 2	149,03
25	Гардероб	10,35
		463,37 м²



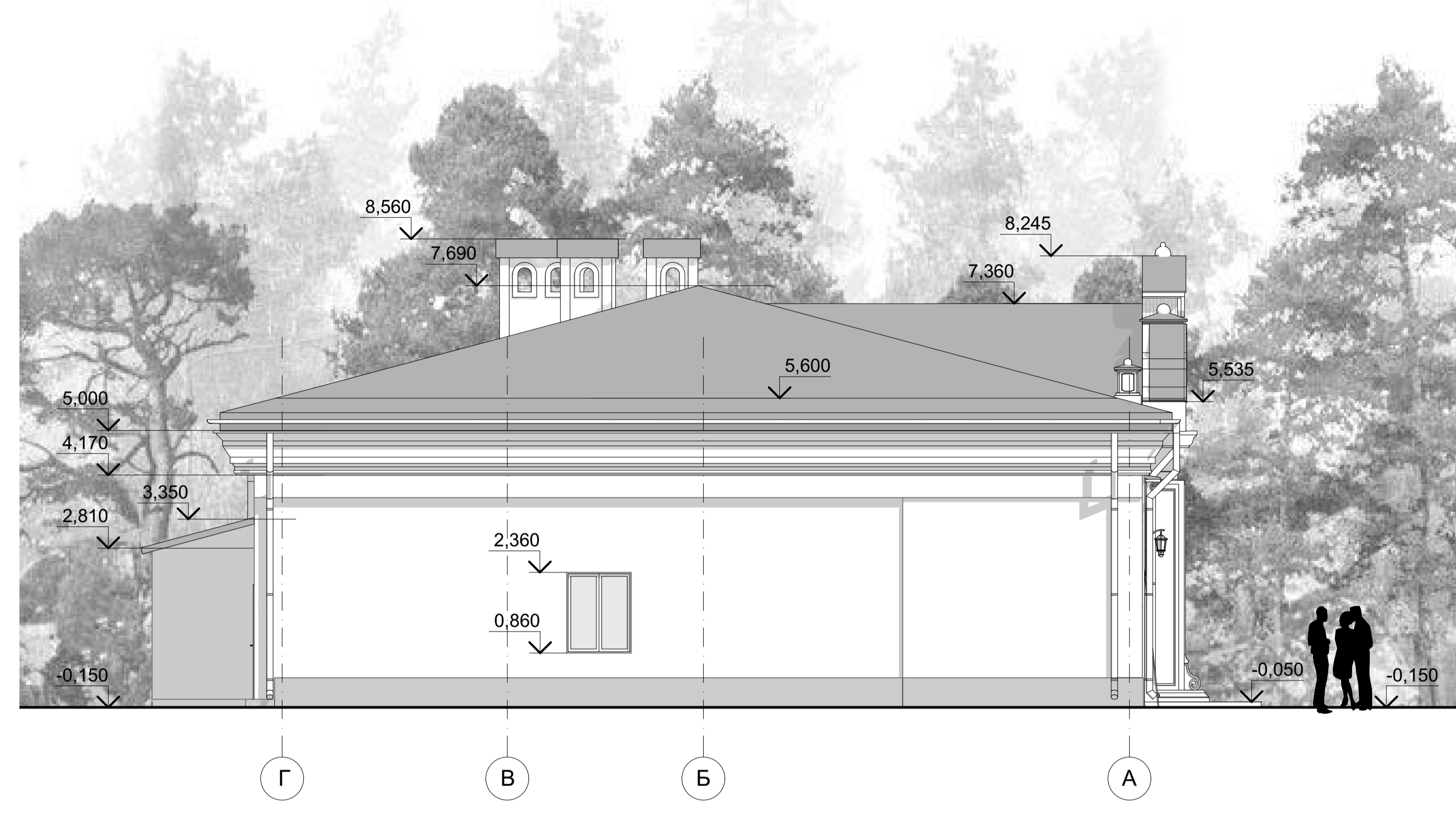
Фасад 1-7 після реконструкції.



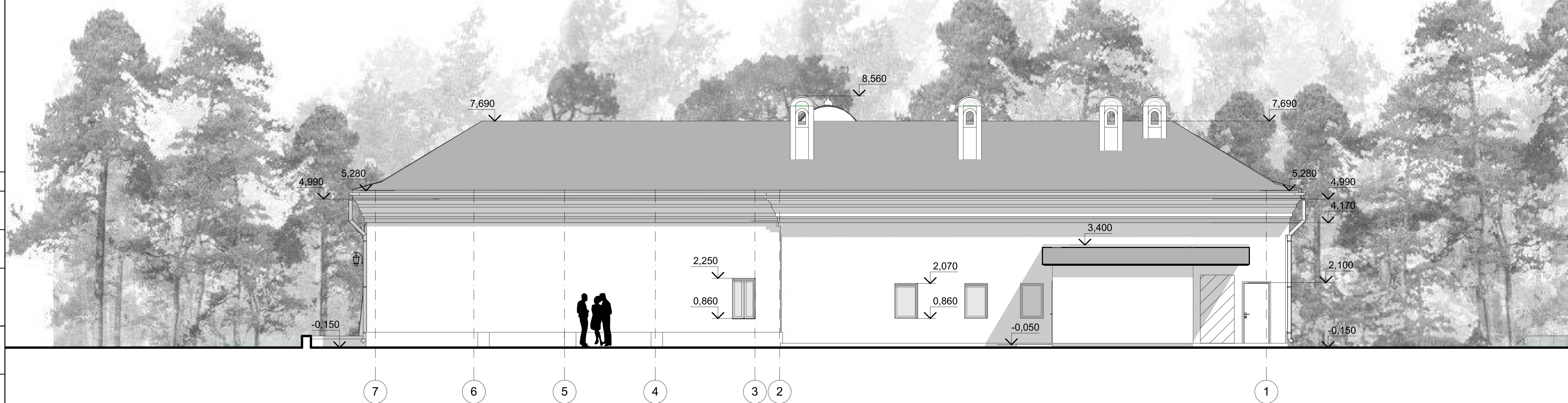
Фасад А-Г після реконструкції.



Фасад Г-А після реконструкції.

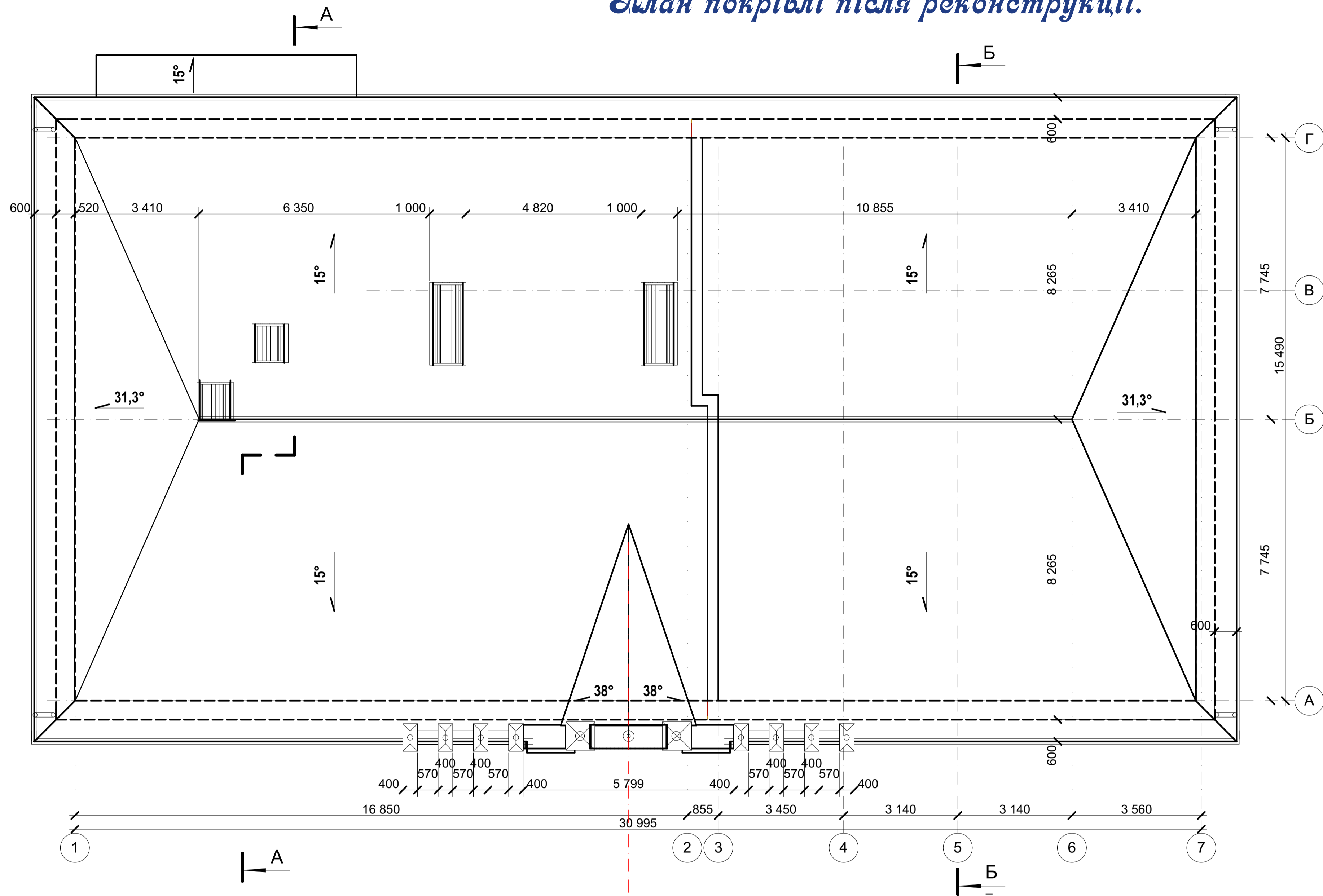


Фасад 7-1 після реконструкції.

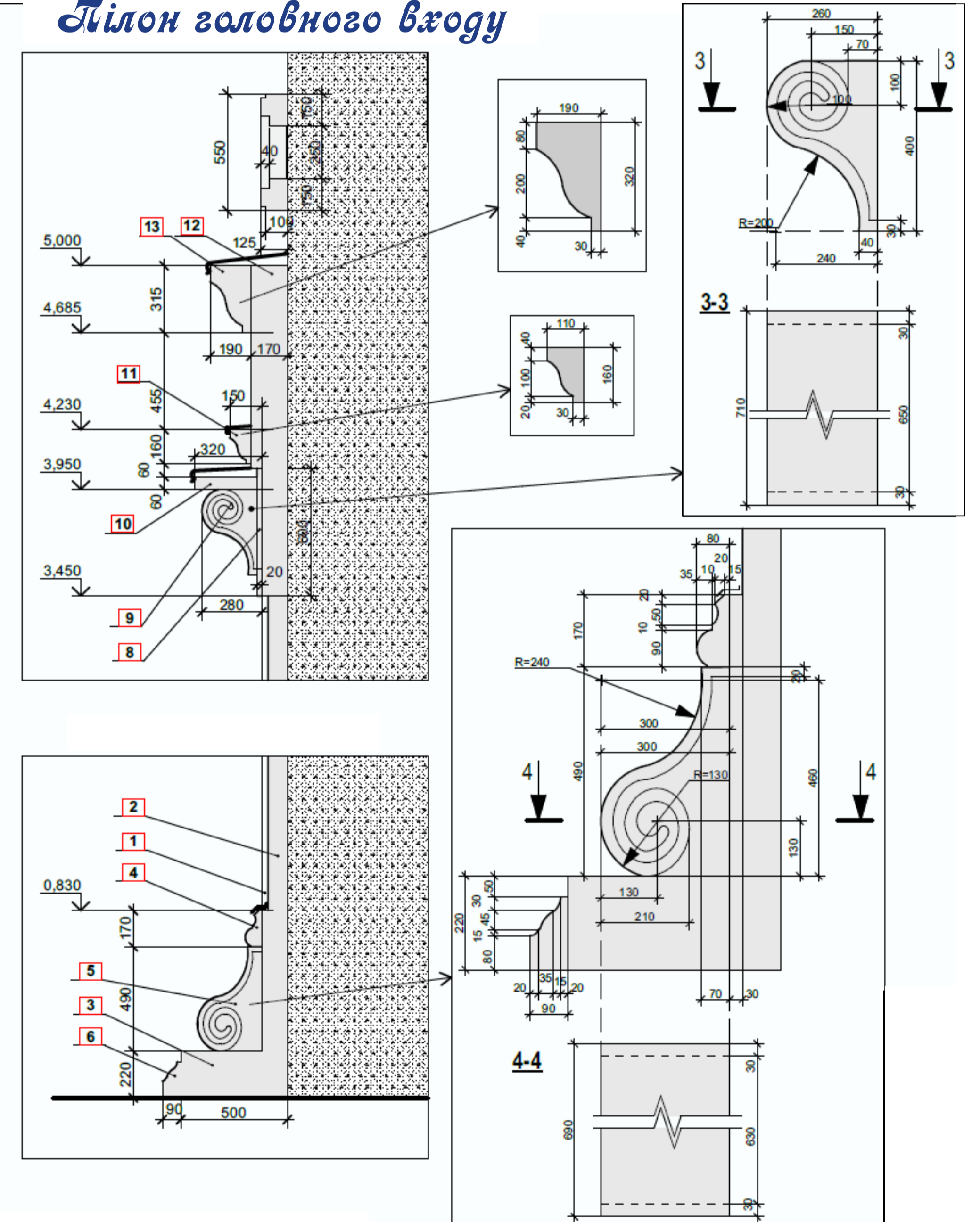


Розробник:	
Зам. інв. №	
Підпис і дата	
Інв. № ориг.	

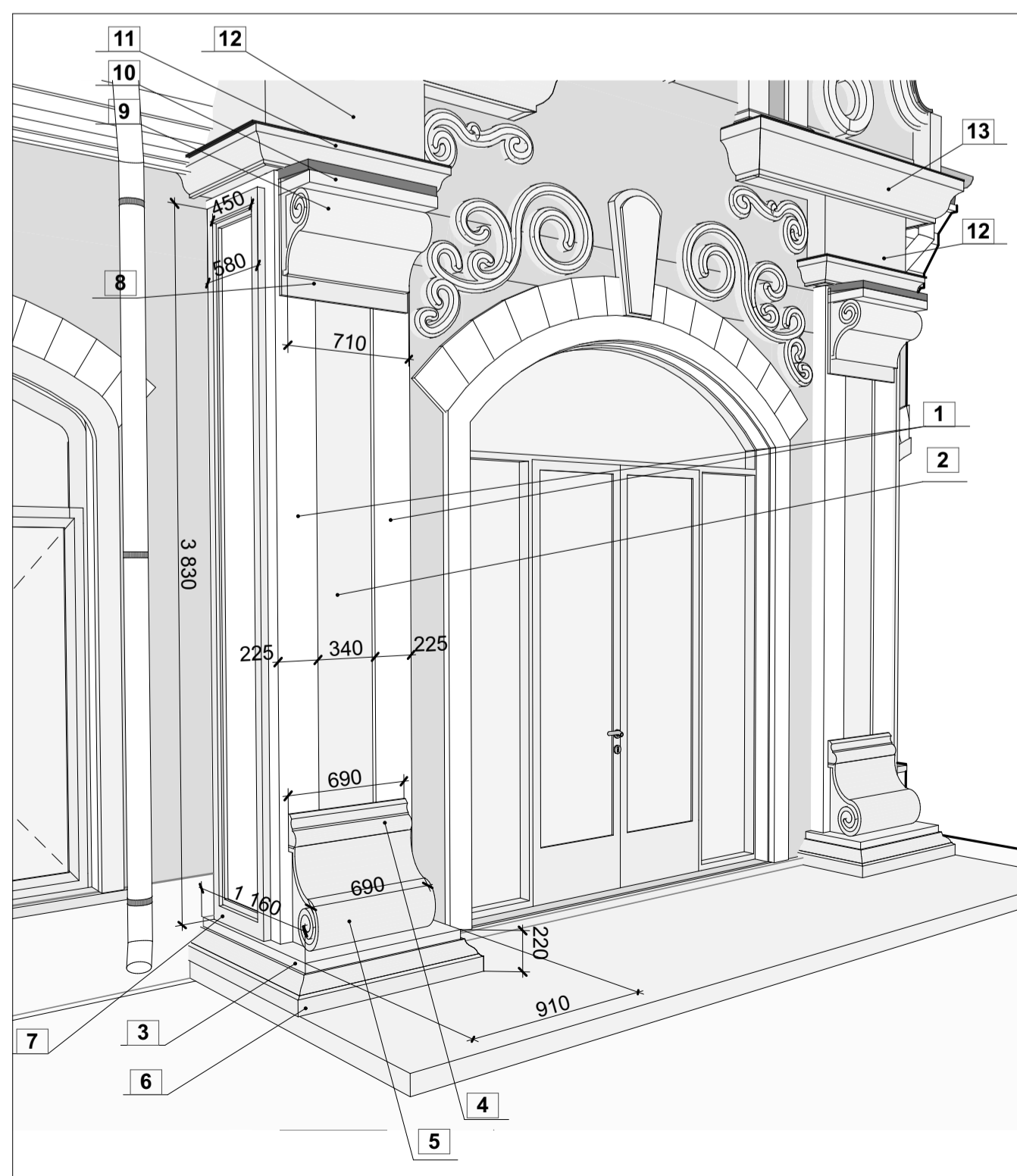
План покрівлі після реконструкції.



Пілон головного входу



Пілон головного входу



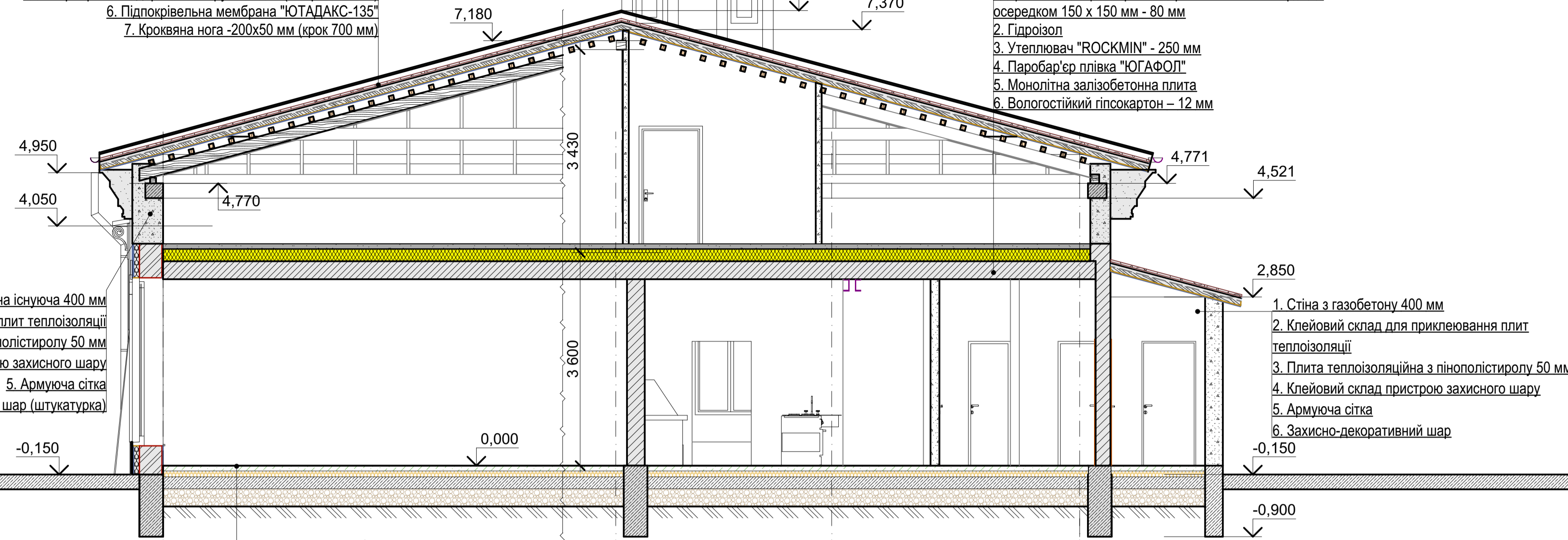
№ в. № ориг.	Підпис	Дата
№ зам. №	Зам. №	№
№	№	№

Розріз А-А після реконструкції.

Пілон фасаду

1. Бітумна черепиця типу "КАТЕРАЛ"
2. Підкладковий килим
3. Плити OSB - 16 мм
4. Обрешітка дерев'яний брус - 50x50 мм (крок 500 мм)
5. Контробрешітка дерев'яний брус - 50x30 (по кроквій нозі)
6. Підпокрівельна мембрана "ЮТАДАКС-135"
7. Кровляна нога - 200x50 мм (крок 700 мм)

1. Цементно-піщаний розчин, армований сіткою Вр-1 Ø3 осередком 150 x 150 мм - 80 мм
2. Гідроізол
3. Утеплювач "ROCKMIN" - 250 мм
4. Паробар'єр плівка "ЮГАФОЛ"
5. Монолітна залізобетонна плита
6. Вологостійкий гіпсокартон - 12 мм



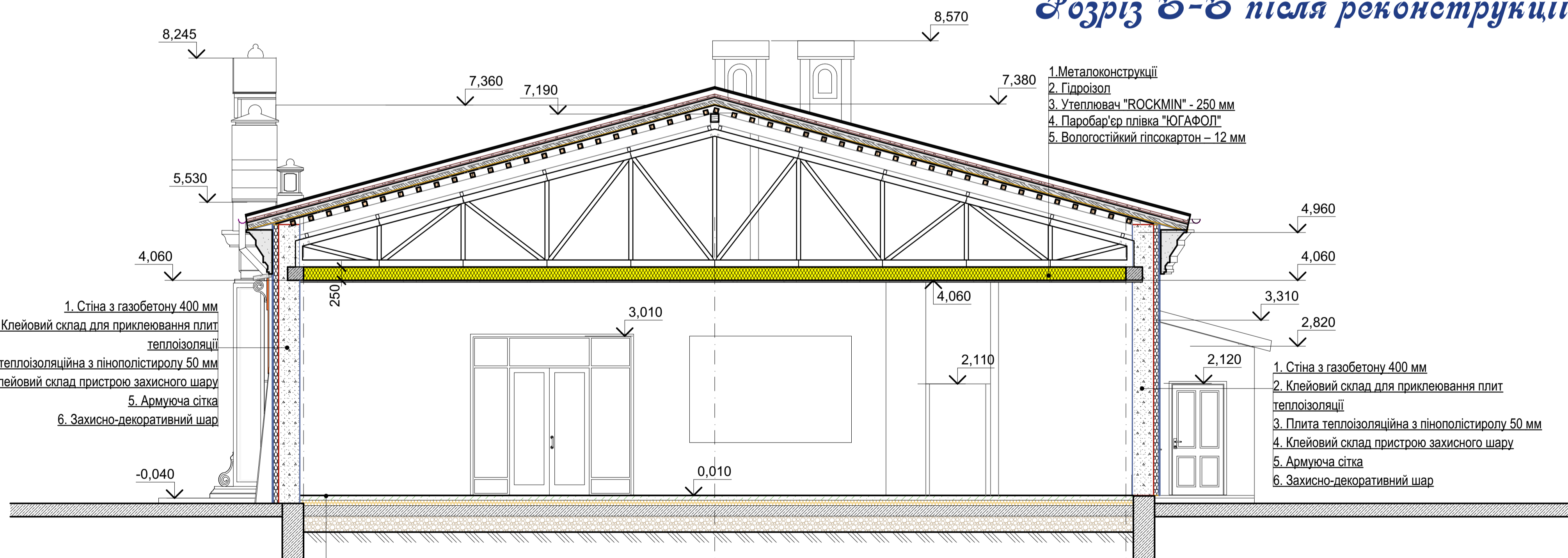
1. Стіна існуюча 400 мм
2. Клейовий склад для приклеювання плит теплоізоляції
3. Плита теплоізоляційна з пінополістиролу 50 мм
4. Клейовий склад пристрою захисного шару
5. Армюча сітка
6. Захисно-декоративний шар (штукатурка)

1. Стіна з газобетону 400 мм
2. Клейовий склад для приклеювання плит теплоізоляції
3. Плита теплоізоляційна з пінополістиролу 50 мм
4. Клейовий склад пристрою захисного шару
5. Армюча сітка
6. Захисно-декоративний шар

1. Керамічна плитка Granitogres -8мм
2. Клей на цементній основі -12мм
3. Цементно-піщаний р-р з арматурною сіткою Вр-1 Ø 3 осередком 150x150 -50мм
4. Поліетиленова плівка -10 мкм
5. Термоізоляція (пінополістерол покритий металізованою багатошаровою плівкою, щільність не менше 50 кг/м3) -100мм
6. 2 шари рубероїду на бітумній мастиці
7. Керамічна плитка
8. Залізобетон В 15 -150мм
9. Бетон В 3.5 -100мм
10. Щебінь -150мм
- Ущільнений ґрунт основи

Розріз Б-Б після реконструкції.

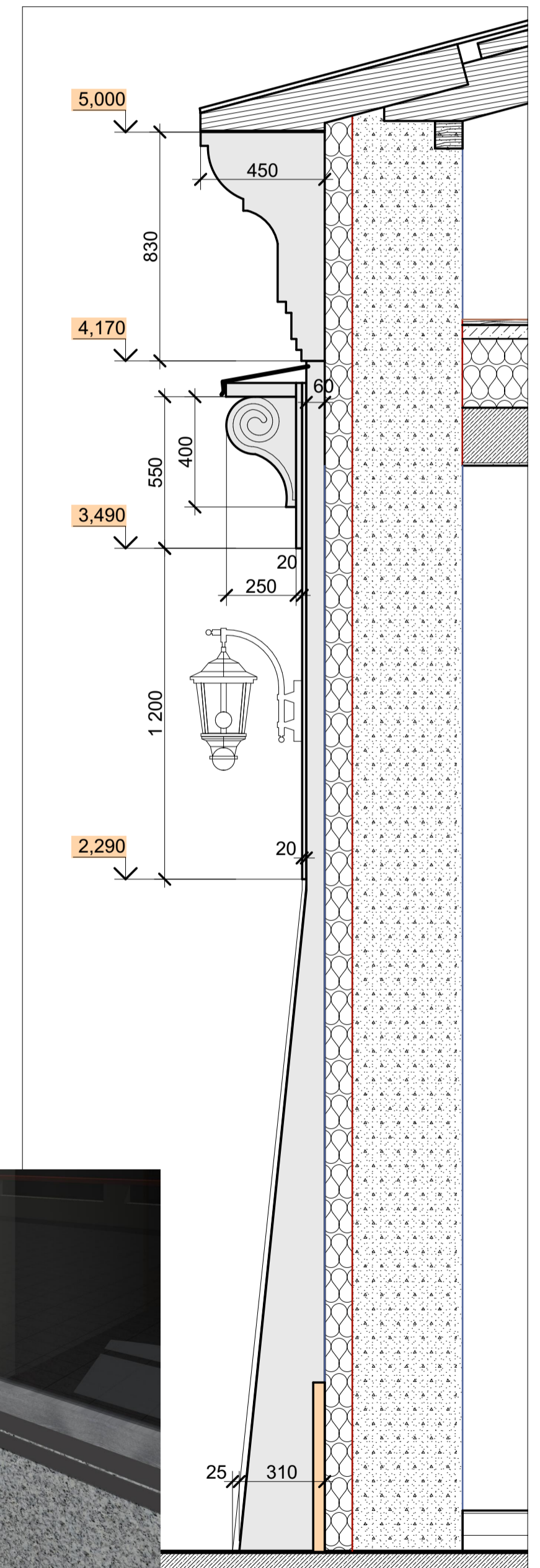
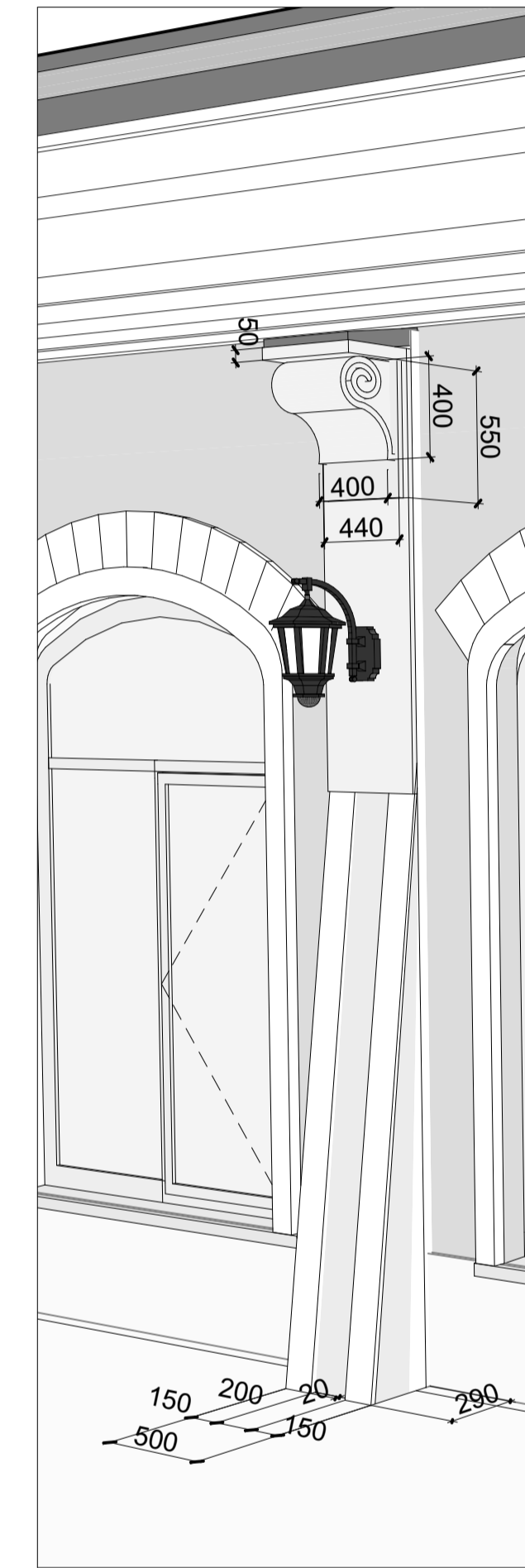
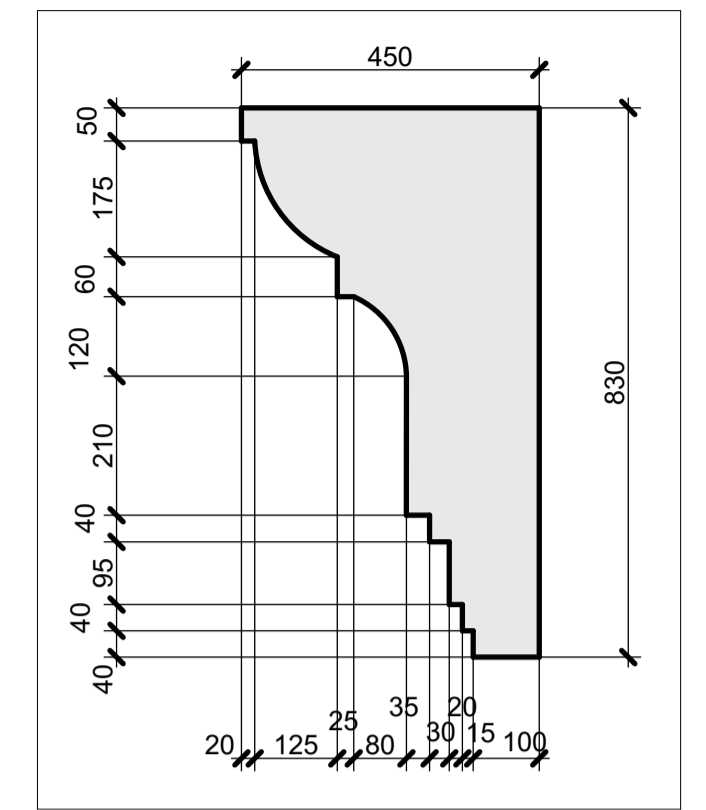
1. Металоконструкції
2. Гідроізол
3. Утеплювач "ROCKMIN" - 250 мм
4. Паробар'єр плівка "ЮГАФОЛ"
5. Вологостійкий гіпсокартон - 12 мм



1. Стіна з газобетону 400 мм
2. Клейовий склад для приклеювання плит теплоізоляції
3. Плита теплоізоляційна з пінополістиролу 50 мм
4. Клейовий склад пристрою захисного шару
5. Армюча сітка
6. Захисно-декоративний шар

1. Стіна з газобетону 400 мм
2. Клейовий склад для приклеювання плит теплоізоляції
3. Плита теплоізоляційна з пінополістиролу 50 мм
4. Клейовий склад пристрою захисного шару
5. Армюча сітка
6. Захисно-декоративний шар

1. Керамічна плитка Granitogres -8мм
2. Клей на цементній основі -12мм
3. Цементно-піщаний р-р - 50мм з арматурною сіткою Вр-1 Ø 3 осередком 150x150
4. Поліетиленова плівка 10 мкм
5. Термоізоляція (пінополістерол вкритий металізованою багатошаровою плівкою, щільність не менше 50 кг/м3) -100мм
6. 2 шари рубероїду на бітумній мастиці
7. Залізобетон В 15 - 150мм
8. Бетон В 3.5 -100мм
9. Щебінь -150мм
- Ущільнений ґрунт основи



Перспективні види.

