



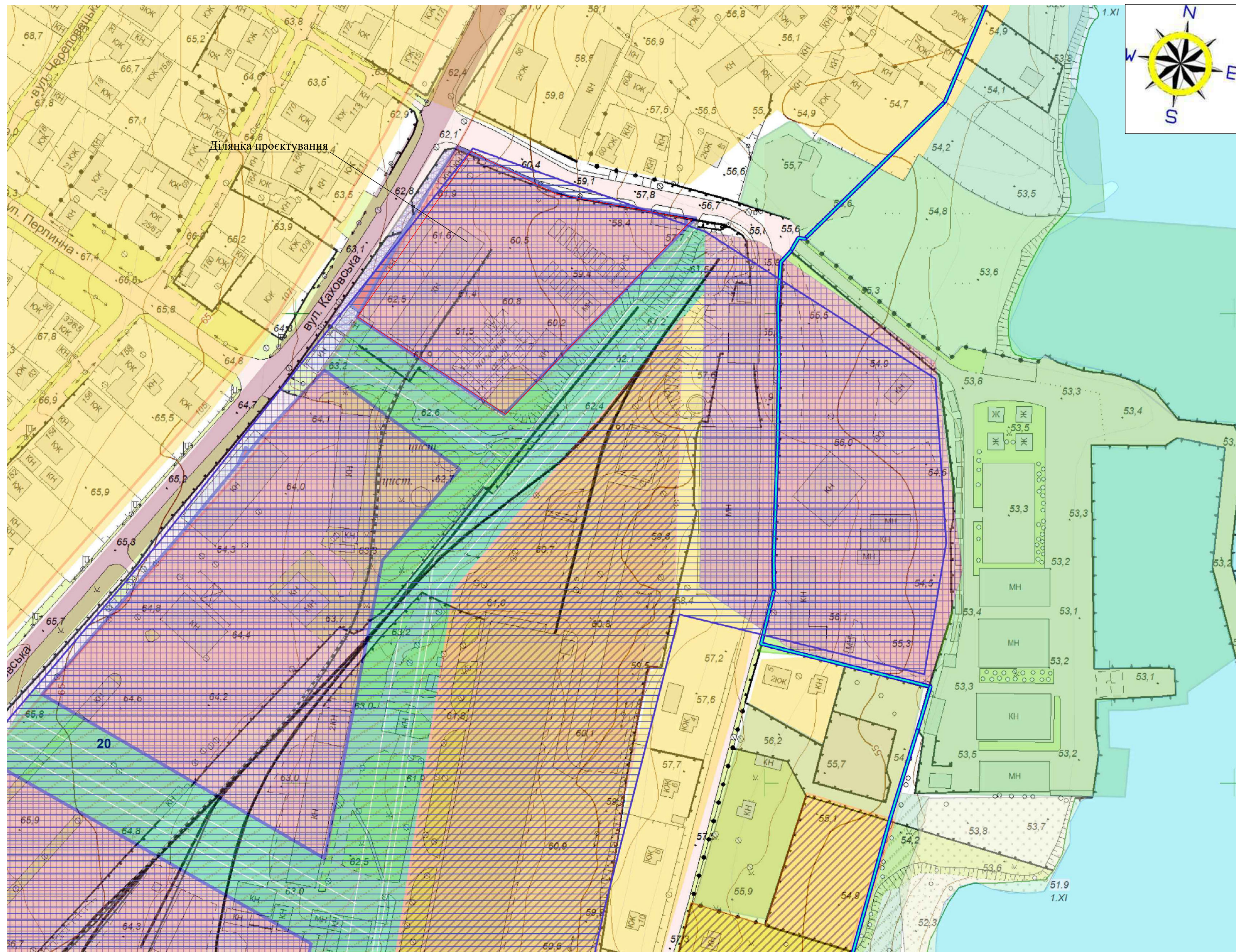
Керівник Сазонова О.Ю., доцент кафедри міського будівництва і архітектури,
кандидат архітектури

Виконала Ревенюк А.С., бакалавр гр. 6.1910

Зм.	Кіл.	Лист.	Недок.	Підп.	Дата

Аналіз вихідної ситуації

Умовні позначення



- Об'єкти природно-заповідного фонду
- Території, за якими зберігається існуюче використання на період реалізації положень першого етапу
- Зона загальноміського центру (Етап 15-25 років)
- Території громадських центрів (Етап 15-25 років)
- Території громадських центрів (Етап 3-7 років)
- Садбна забудова (Існ. стан)
- Садбна забудова (Етап 3-7 років)
- Малоповерхова забудова (Етап 3-7 років)
- Малоповерхова забудова (Етап 15-25 років)
- Середньоповерхова забудова (Етап 3-7 років)
- Середньоповерхова забудова (Існ. стан)
- Середньоповерхова забудова (Існ. стан)
- Багатопверхова забудова (Існ. стан)
- Території громадської забудови (Існ. стан)
- Території громадської забудови (Існ. стан)
- Території оздоровчо-спортивних закладів (Існ. стан)
- Території рекреаційних закладів (Існ. стан)
- Території рекреаційних закладів (Етап 3-7 років)
- Озеленені території загального користування (Існ. стан)
- Озеленені території загального користування (Етап 3-7 років)
- Озеленені території загального користування (Етап 15-25 років)
- Зелені насаджених спеціального призначення (Існ. стан)
- Зелені насаджених спеціального призначення (Існ. стан)
- Території промислових підприємств (Існ. стан)
- Території комунальних підприємств, склади, баз (Існ. стан)
- Території комунальних підприємств, склади, баз (Існ. стан)
- Території транспортних підприємств (Існ. стан)
- Смуга відводу залізничі

На основі аналізу існуючої забудови міста Запоріжжя, перспективи функціонально-планувального розвитку, який передбачений генеральним планом, виділено функціональний тип території - територія громадських центрів (етап 3-7 років)

Генеральний план М1:500



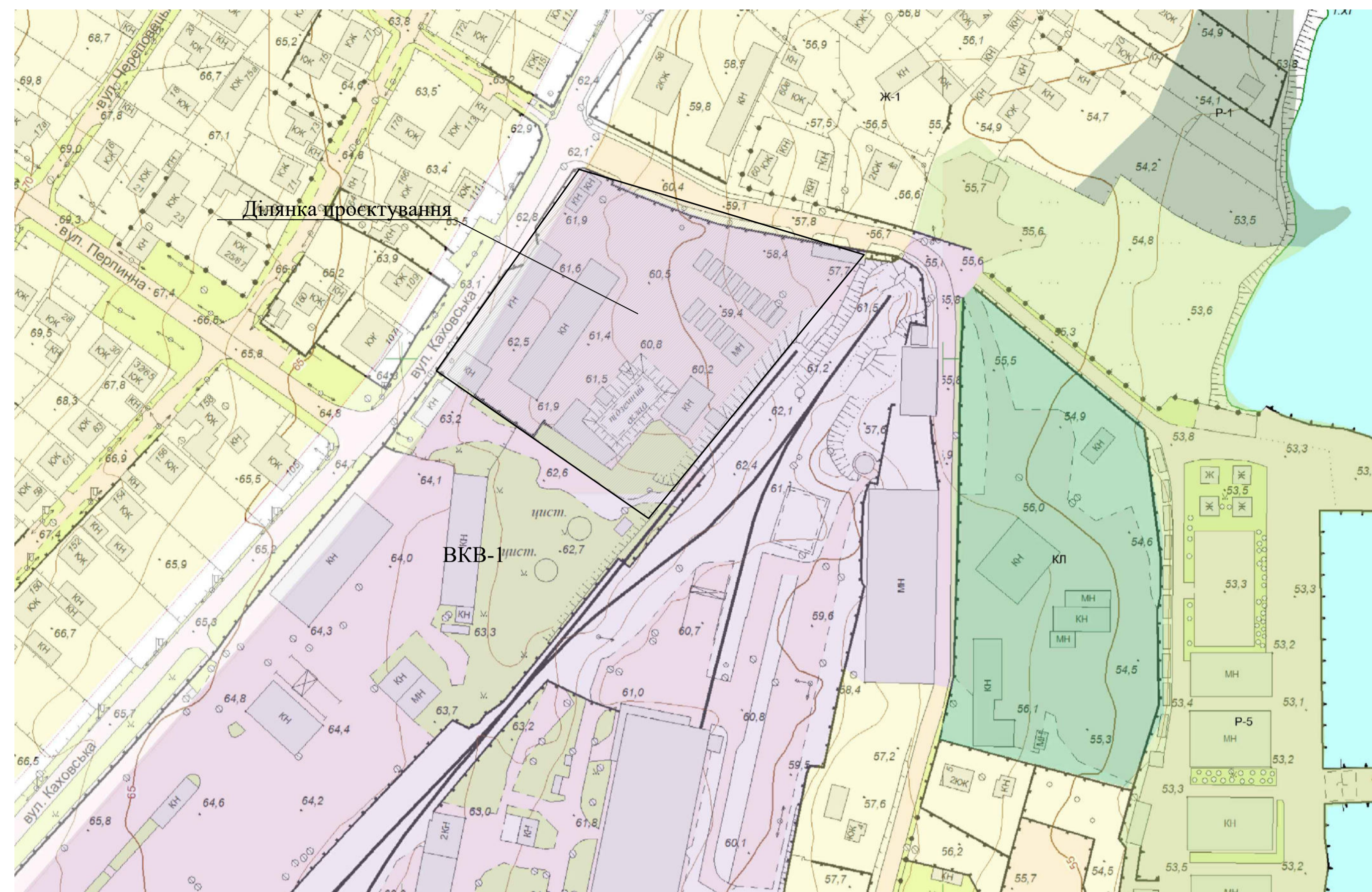
Експлікація

№ п/п	Найменування	Примітка
1	Будівля торговельного комплексу	
2	Автостоянка	
3	Господарча зона	
4	Зона парадного входу	
5	Зона тихого відпочинку	
6	Зона відпочинку дітей	
7	Місце для куріння персоналу	
8	Сміттєві баки	

Техніко-економічні показники

№ п/п	Найменування	Од. вим.	Площа
1	Площа відведеної земельної ділянки	га	0,2391
2	Площа забудови	м ²	811,6
3	Загальна площа	м ²	2296,67
4	Будівельний об'єм	м ³	9274,6
	зокрема підземній частині	м ³	1876,0

Ситуаційний план



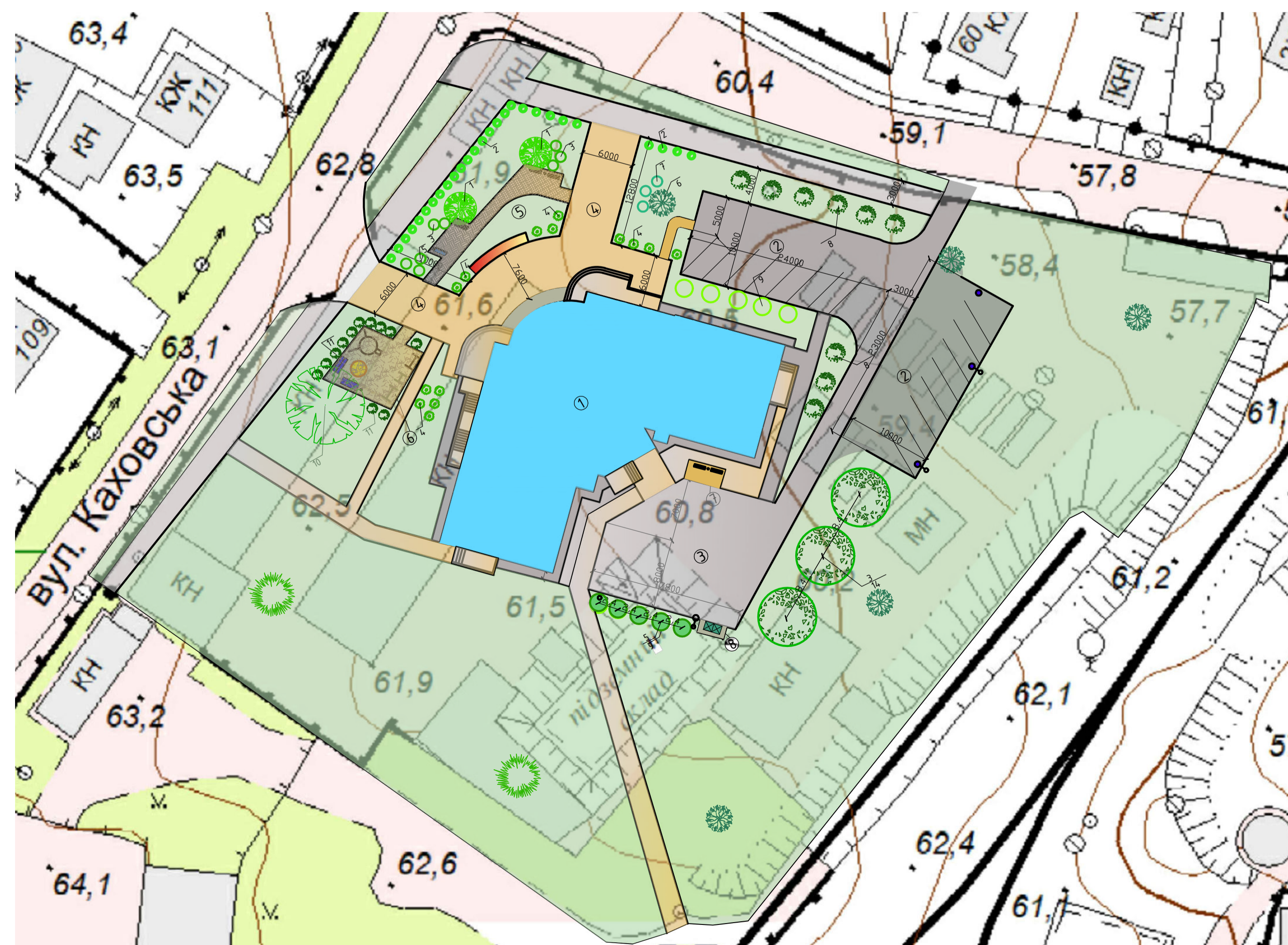
Умовні позначення

- Г-1-П - Ділова зона центрів районного значення
- ВКВ-1 - Виробничо-комерційна зона
- Ж-1 - Зона садибної забудови
- Ж-4 - Зона мішаної багатоквартирної багатопверхової житлової забудови та громадської забудови
- КЛ - Зона рекреаційно-лужувальна
- Р-1 - Рекреаційна зона об'єктів природних ландшафтів
- Р-2 - Рекреаційна зона активного відпочинку
- Р-3 - Рекреаційна зона озелених територій загального користування
- Р-5 - Рекреаційно-розважальна зона
- ТР-3 - Зона вулиць в червоних лініях
- ТР-4 - Зона обслуговування об'єктів транспорту

Ортофотоплан



План благоустрою території



Специфікація зелених насаджень

№ п/п	Найменування	Кількість
1	Береза плакуча	5
2	Самшит звичайний	27
3	Калина	5
4	Туя західна	10
5	Барбарис тунберга	3
6	Рододендрон жовтий	1
7	Шуазія біла	3
8	Бузок пухнастий	4
9	Спірея	5
10	Липа	1
11	Вейгела	12
12	Каштан	1
13	Клен	1
14	Тополя	3
15	Будлея очереднолиста	1
16	Бузок звичайний	3
17	Ялівець звичайний	1
18	Мікробіота перехрестювача	1
19	Туя західна "Колумна"	1
20	Пихта корейська	1
21	Кунтінгамія	1

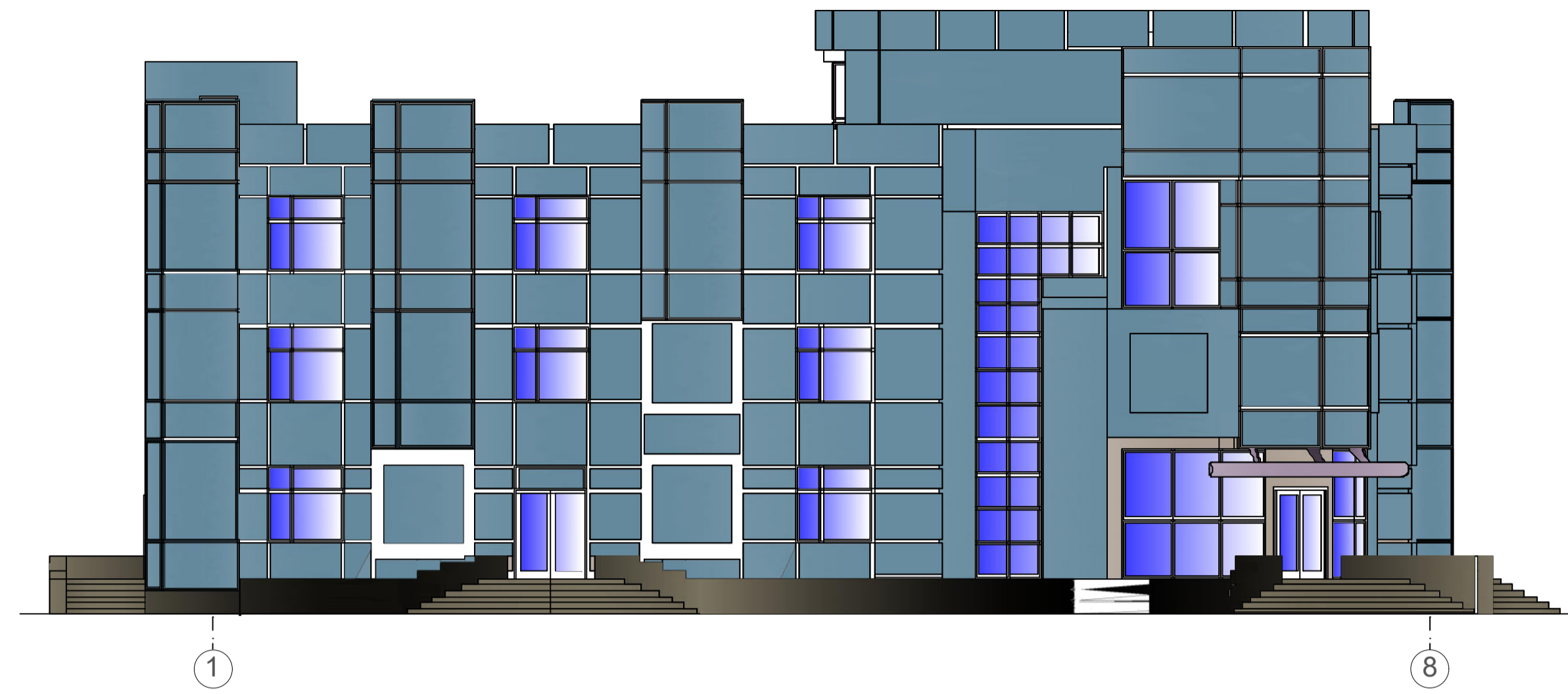
Умовні позначення

- Хвойні рослини
- Листяні рослини
- Ліхтарі
- Чагарники
- Квітник
- Урна
- Лава

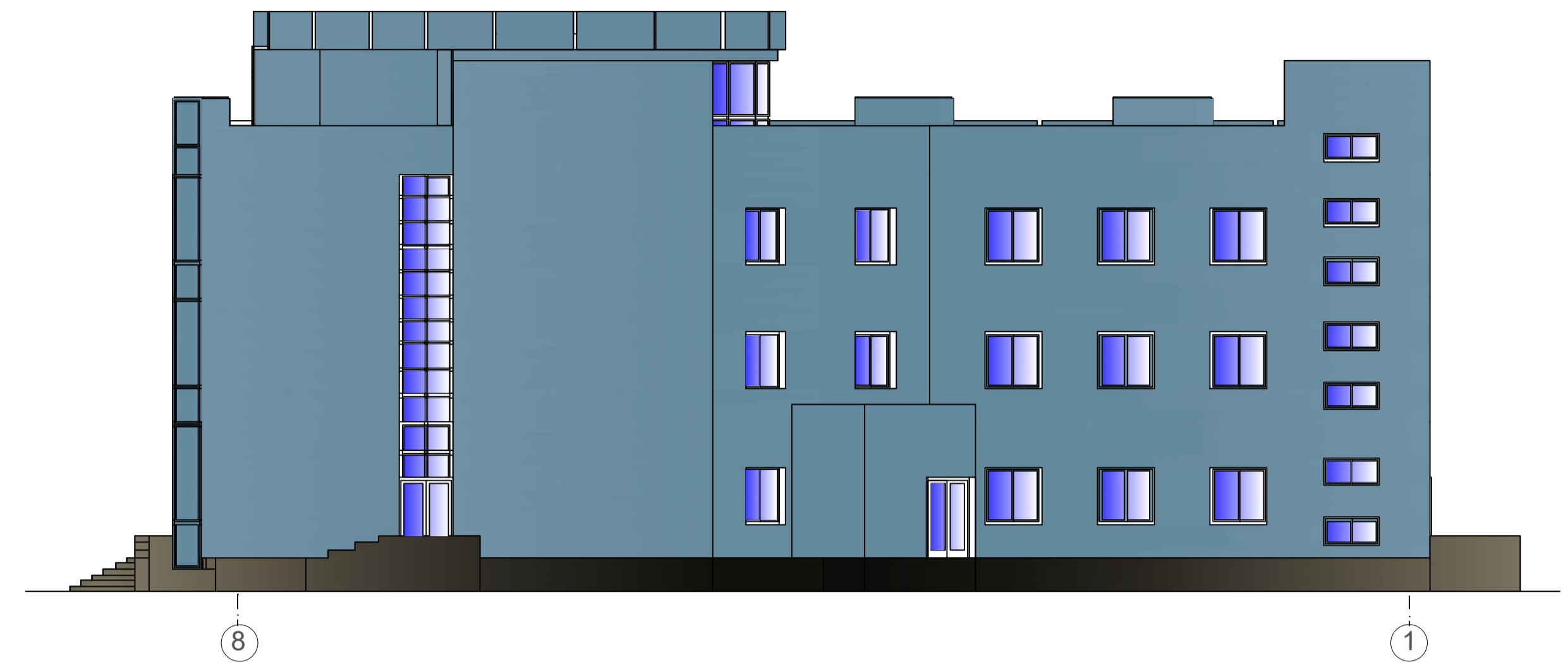
Мапа висот



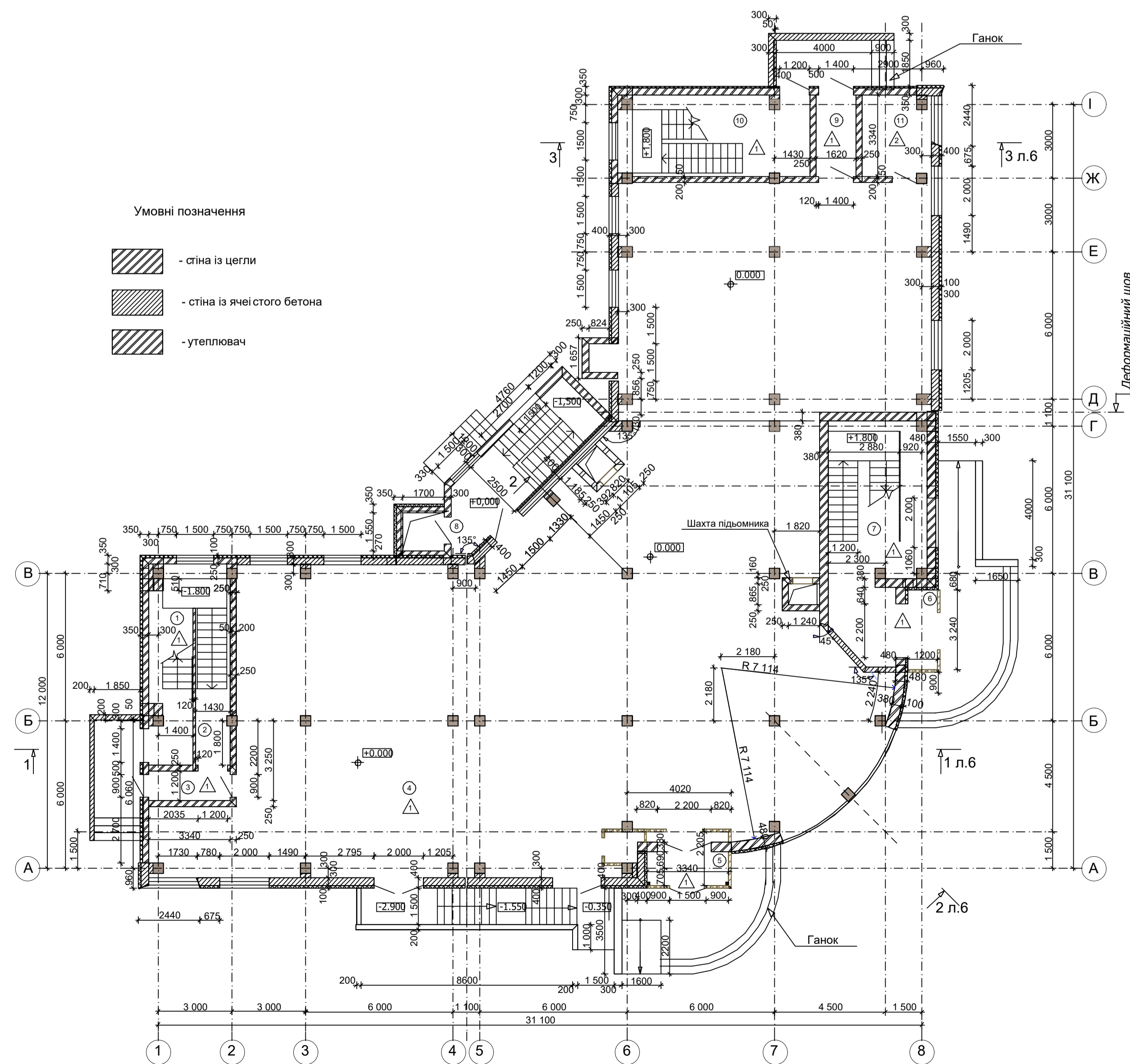
Фасад 1 - 8



Фасад 8 - 1



План на відм. 0.000



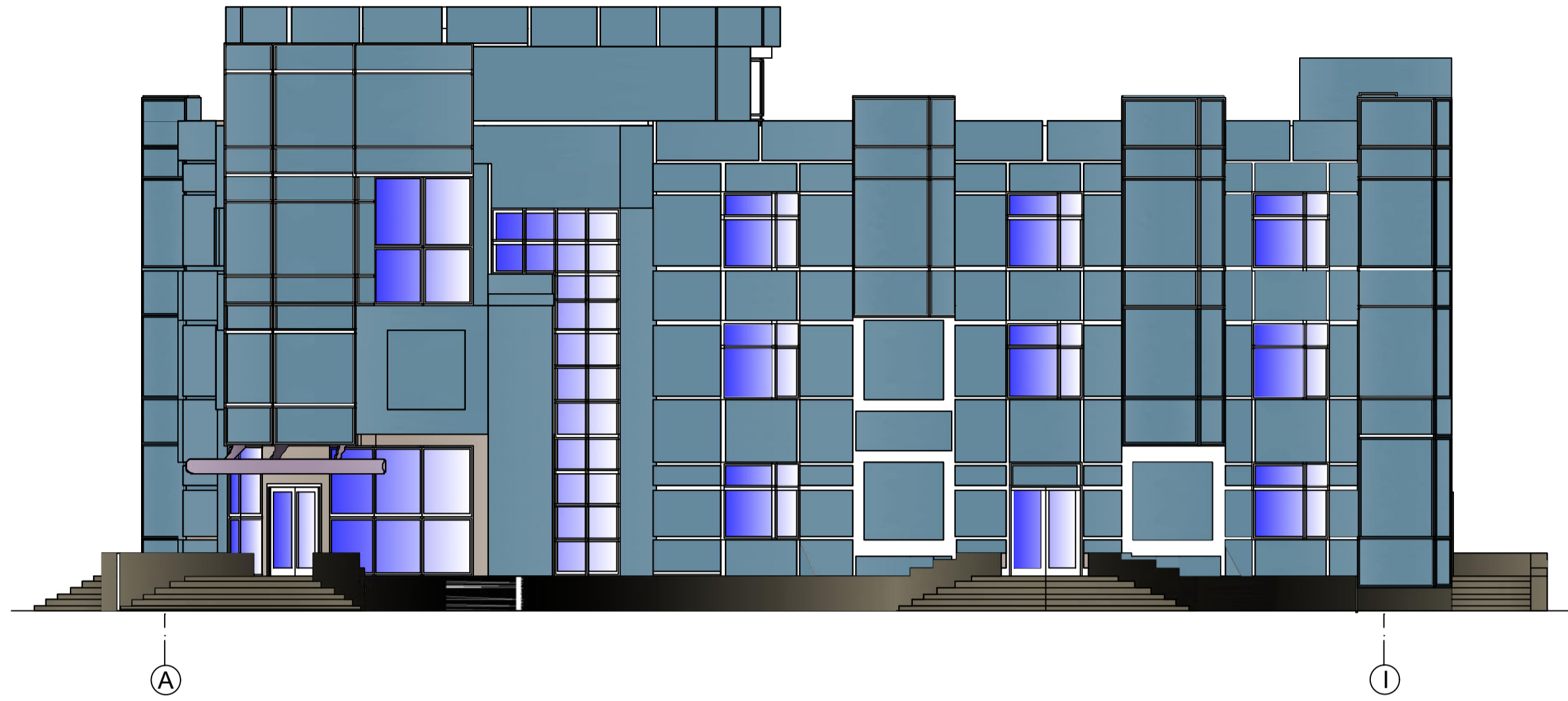
Експлікація приміщень на відм. 0.000

№ п/п	Найменування	Площа, м ²
1	Сходова клітка	14,0
2	Сходова клітка	11,6
3	Тамбур	4,0
4	Торгівельне приміщення	501,6
5	Тамбур	6,6
6	Тамбур	3,9
7	Сходова клітка	34,5
8	Сходова клітка	18,7
9	Тамбур	5,9
10	Сходова клітка	25,7
11	Санвузел	10,5
Загальна площа		626,5

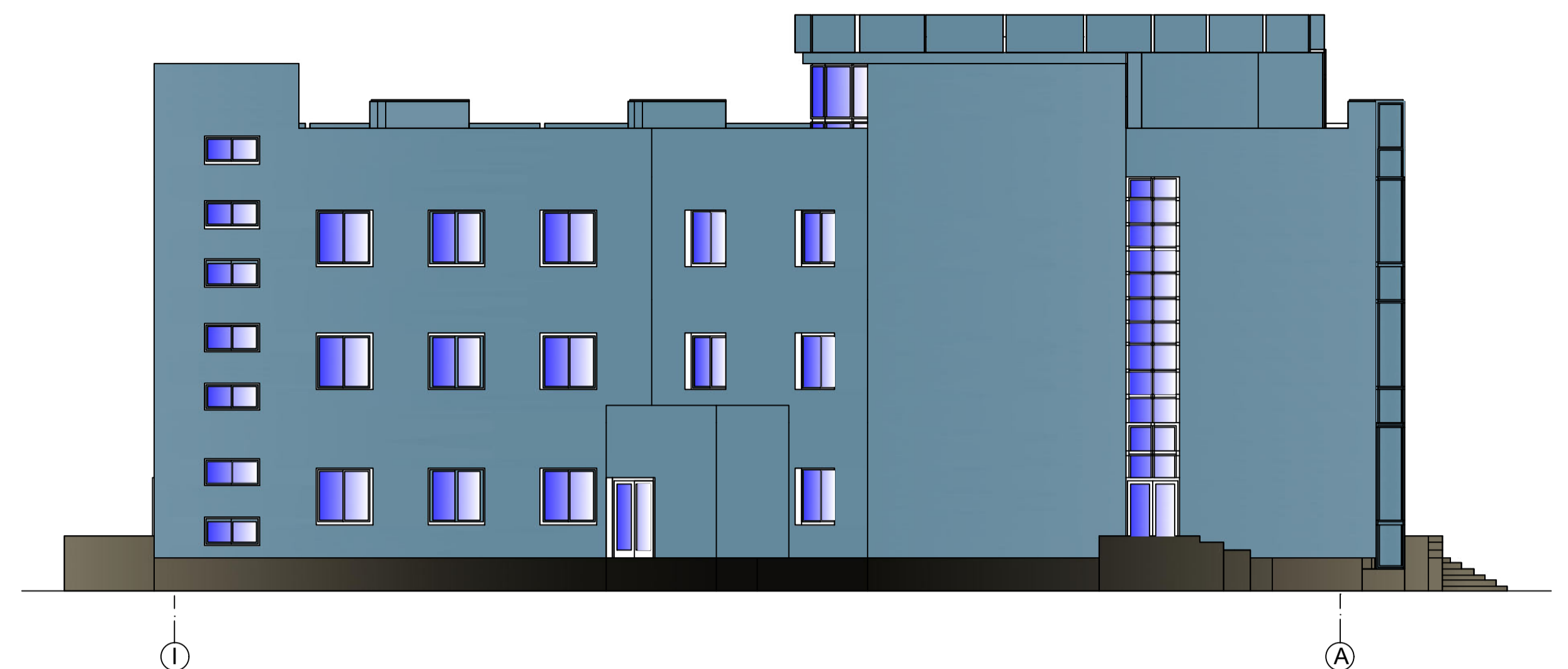
Експлікація підлог на відм. 0.000

Номер приміщення	Тип підлоги	Схема підлоги чи тип підлоги по серії	Данні елементів підлоги	Площа, м ²
Торгівельне приміщення, тамбур	1		Покриття - напольна крупнорозмірна керамічна плитка з неслизькою поверхнею на клеючому складі - 20мм Зтяжка - цементно-песчаний розчин М 150 - 30мм Теплозвукоізоляція - керамзитовий гравій $\gamma = 600\text{кг/м}^3$ - 30мм Монолитна з.б. плита - 200мм	625,5
Санвузли	2		Покриття - керамічна плитка з неслизькою поверхнею - 13мм Прослойка та заповнення швів із бітумної мастики. Гідроізоляція - 2 шляги гідроізола на бітумної мастиці Вирівнююче з'тування з цементно-песчаного розчину М 150 - 40мм Теплозвукоізоляція - керамзитовий гравій $\gamma = 600\text{кг/м}^3$ - 35мм Монолитна з.б. плита - 200мм	10,5

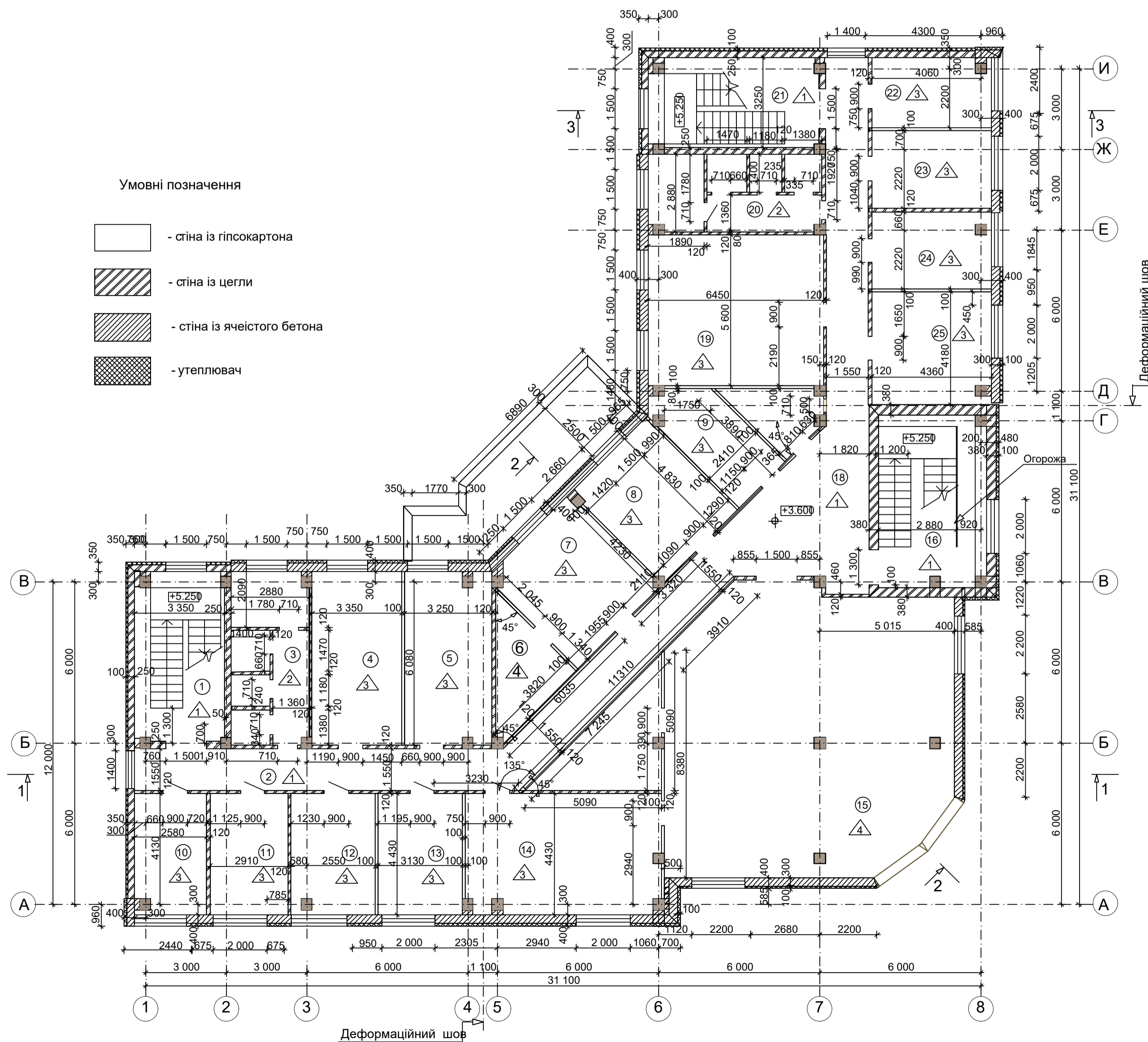
Фасад А - І



Фасад І - А



План на відм. +3.600



Експлікація підлог на відм. +3.600

Номер приміщення	Тип підлоги	Схема підлоги чи тип підлоги по серії	Данні елементів підлоги	Площа, м ²
Коридор, сходові клітини	1		Покриття - напольна крупнорозмірна керамічна плитка з неслизькою поверхнею на клеючому складі - 20мм Зстяжка - цементно-песчаный розчин М 150 - 30мм Теплозвукоізоляція - керамзитовий гравій у = 600кг/м ³ - 30мм Монолитна з.б. плита - 200мм	120,6
Санвузели	2		Покриття - керамічна плитка з неслизькою поверхнею - 13мм Прослойка та заповнення швів із бітумної мастики. Гідроізоляція - 2 слоя гідроізола на бітумній мастиці Вирівнююче з'ясування з цементно-песчаного розчину М 150 - 40мм Теплозвукоізоляція - керамзитовий гравій у = 600кг/м ³ - 35мм Монолитна з.б. плита - 200мм	35,9
Офісне приміщення, підсобне приміщення	3		Покриття - лінолеум на тепло-звукоізоляційній основі по Прослойка з холодної мастики 1мм на водостійких вяжучих. Зстяжка - цементно-песчаный розчин М 150 - 40мм Теплозвукоізоляція - керамзитовий гравій у = 600кг/м ³ - 35мм З.б. плити перекриття - 220мм	258,4
Хол	4		Покриття - ламінований паркет- 12мм Підложка Вирівнююча зстяжка з цементно-песчаного розчину М 150 - 40мм Теплозвукоізоляція - керамзитовий гравій у = 600кг/м ³ - 35мм З.б. плити перекриття - 220мм	118,7

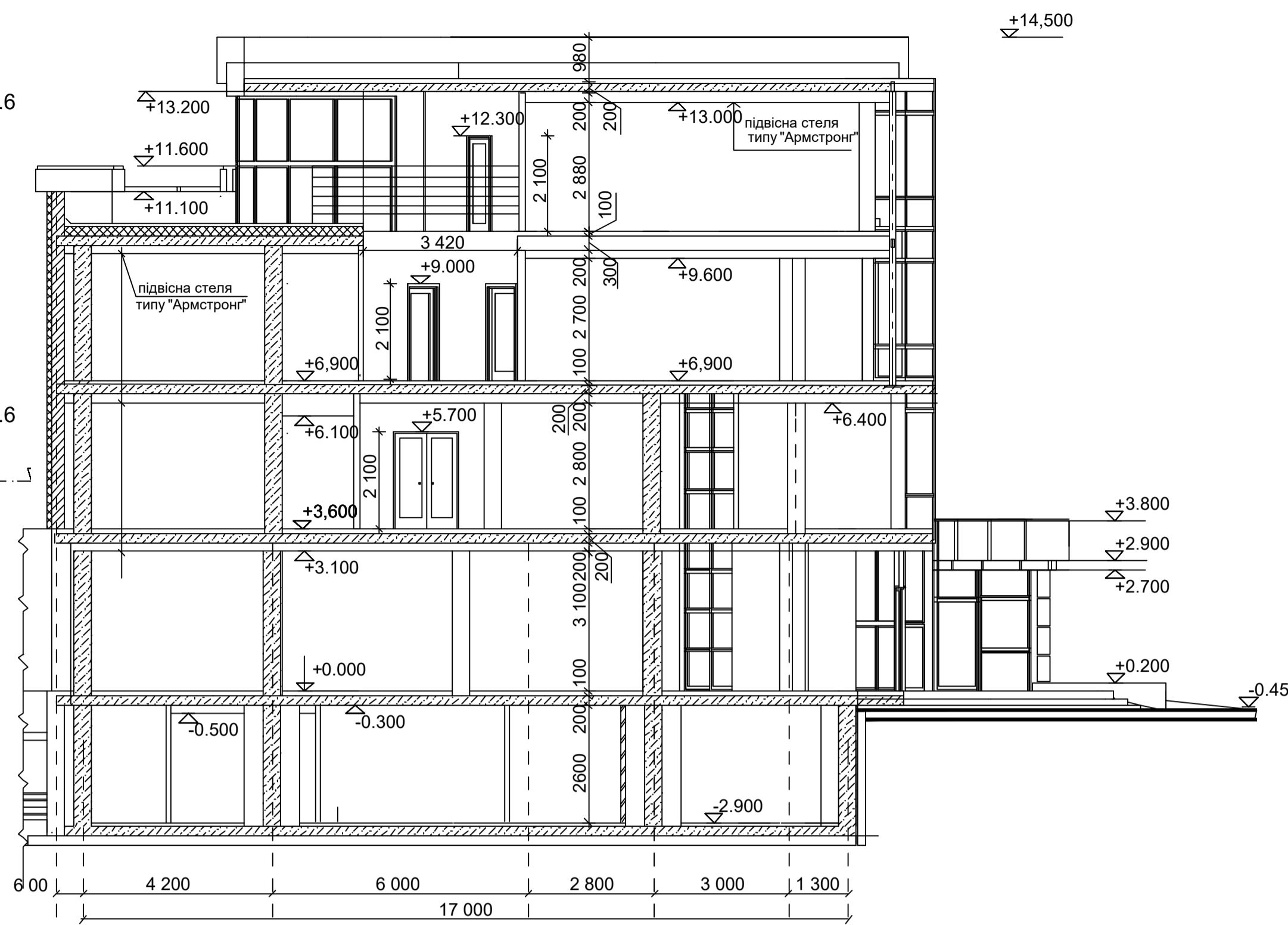
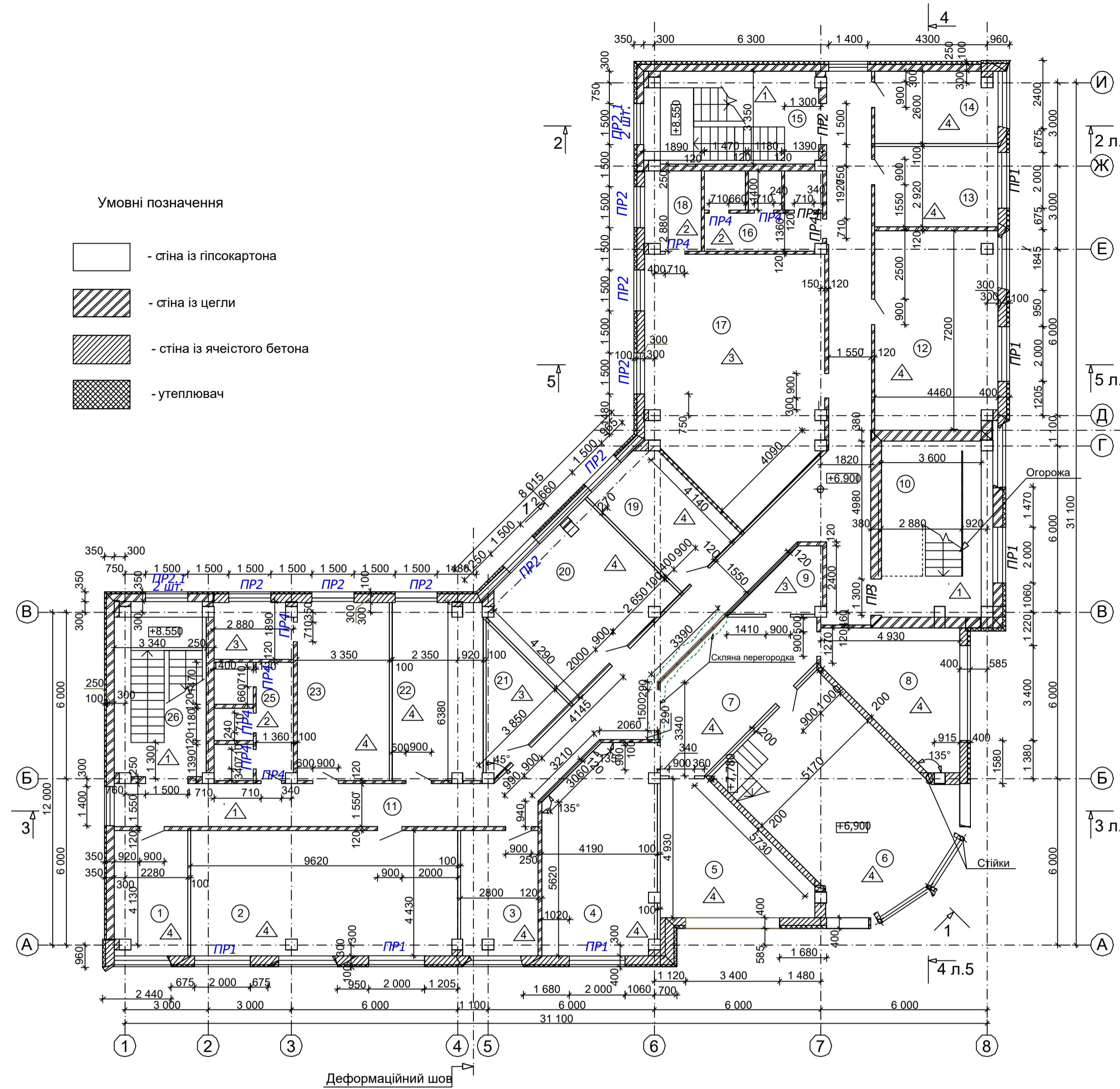
Експлікація приміщень на відм. +3.600

№ п/п	Найменування	Площа, м ²
1	Сходові клітка	14,0
2	Коридор	34,7
3	Санвузел	18,0
4	Офісне приміщення	22,5
5	Офісне приміщення	18,8
6	Підсобне приміщення	5,2
7	Офісне приміщення	16,5
8	Офісне приміщення	16,6
9	Підсобне приміщення	5,9
10	Офісне приміщення	12,3
11	Офісне приміщення	12,7
12	Офісне приміщення	14,2
13	Офісне приміщення	14,0
14	Офісне приміщення	20,3
15	Хол	118,7
16	Сходові клітка	34,6
17	Підсобне приміщення	13,4
18	Коридор	32,8
19	Офісне приміщення	36,2
20	Санвузел	17,9
21	Сходові клітка	25,7
22	Офісне приміщення	11,7
23	Офісне приміщення	9,9
24	Офісне приміщення	9,9
25	Офісне приміщення	18,3

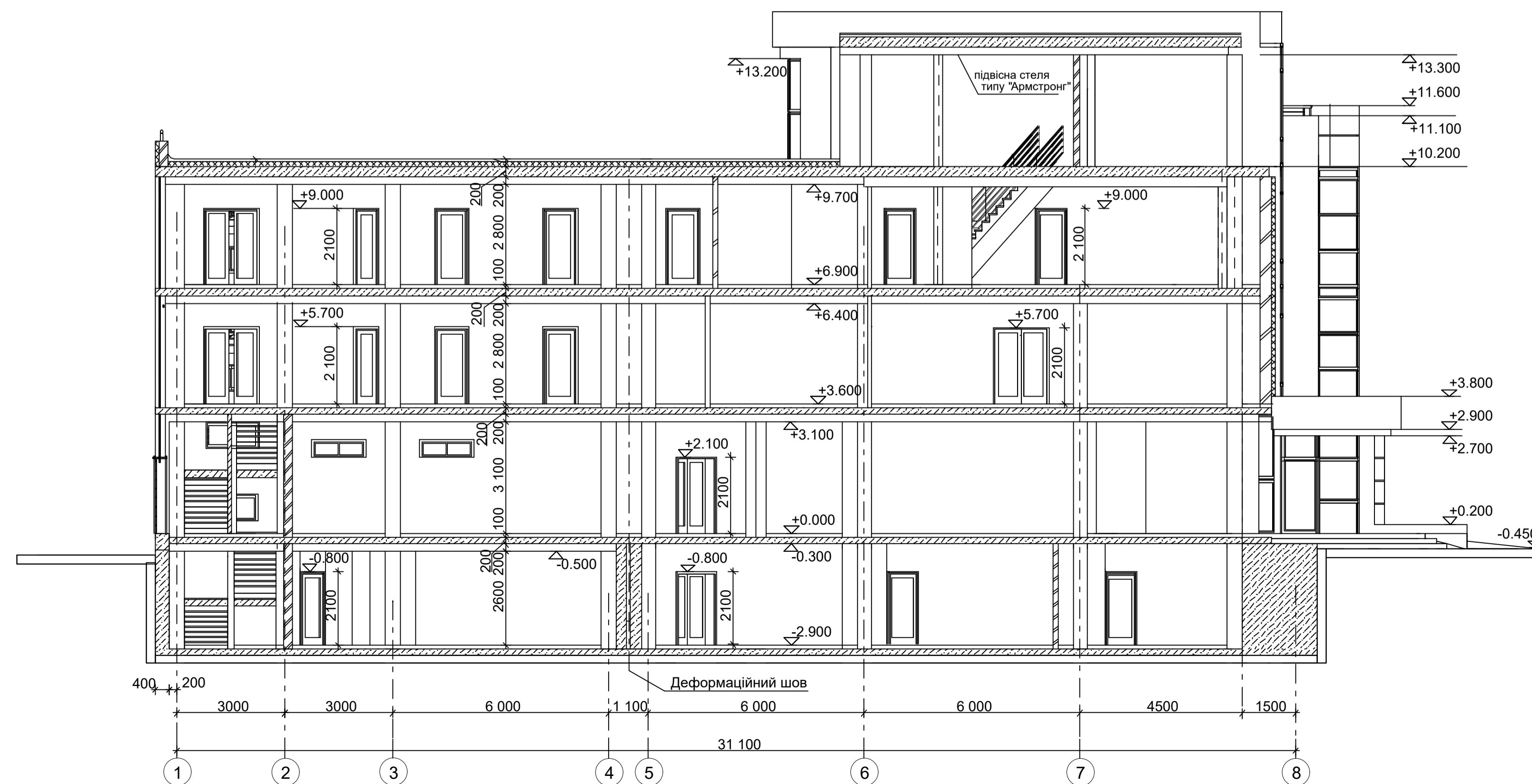
План на відм. +6.900

2 - 2

Експлікація приміщень на відм. +6.900

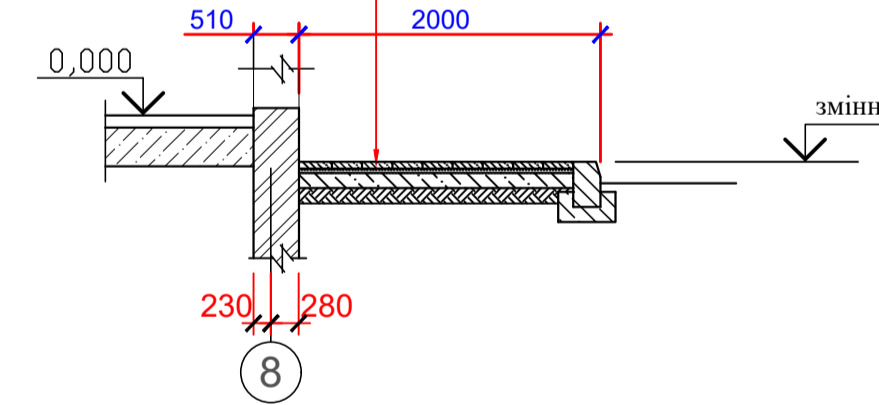


1 - 1



1

Плити тротуарні із бетону по ГОСТ 17068-91 - 40 мм
Цементно-песчаный розчин марки 150 - 50 мм
Бетон класа "В7.5" - 100 мм
Ущільнений щербий ґрунт основи - 150 мм



№ п/п	Найменування	Площа, м2
1	Кабінет геодезиста	12,7
2	Кабінет ПТО	43,7
3	Кабінет начальника	13,0
4	Кабінет головного інженера	29,4
5	Кабінет заступника директора	18,8
6	Кабінет генерального директора	42,2
7	Приймальня	21,5
8	Кабінет	16,6
9	Підсобне приміщення	5,9
10	Сходова клітка	26,3
11	Коридор	82,7
12	Проектний відділ	32,2
13	Кабінет начальника проектного відділу	13,0
14	Кабінет	12,3
15	Сходова клітка	20,7
16	Санвузел	11,6
17	Підсобне приміщення	53,4
18	Санвузел	5,8
19	Юридичний відділ	14,2
20	Кабінет переговорів	25,9
21	Архів	8,9
22	Економічний відділ	20,7
23	Кабінет заступника директора по виробництву	21,6
24	Підсобне приміщення	5,8
25	Санвузел	11,6
26	Сходова клітка	20,7

Експлікація підлог на відм. +6.900

Номер приміщення	Тип підлоги	Схема підлоги чи тип підлоги по серії	Данні елементів підлоги	Площа, м ²
Коридор, сходова клітина	1		Покриття - напольна крупнорозмірна керамічна плитка з неслизькою поверхнею на клеючому складі - 20мм Зстяжка - цементно-песчаный розчин М 150 - 30мм Теплозвукоізоляція - керамзитовий ґравій $\gamma = 600\text{кг/м}^3$ - 30мм Монолитна з.б. плита - 200мм	120,6
Санвузли	2		Покриття - керамічна плитка з неслизькою поверхнею - 13мм Прослойка та заповнення швів із бітумної мастики. Гідроізоляція - 2 шари гідроізола на бітумній мастиці Вирівнююче зтгування з цементно-песчаного розчину М 150 - 40мм Теплозвукоізоляція - керамзитовий ґравій $\gamma = 600\text{кг/м}^3$ - 35мм Монолитна з.б. плита - 200мм	35,9
Підсобне приміщення, архів	3		Покриття - лінолеум на тепло-звукоізоляційній основі по Прослойка з холодної мастики 1мм на водостійких вяжучих. Зстяжка - цементно-песчаный розчин М 150 - 40мм Теплозвукоізоляція - керамзитовий ґравій $\gamma = 600\text{кг/м}^3$ - 35мм З.б. плити перекриття - 220мм	74,0
Офісні приміщення та кабінети	4		Покриття - ламінований паркет- 12мм Подложка Вирівнююча стяжка з цементно-песчаного розчину М 150 - 40мм Теплозвукоізоляція - керамзитовий ґравій $\gamma = 600\text{кг/м}^3$ - 35мм З.б. плити перекриття - 220мм	337,8

