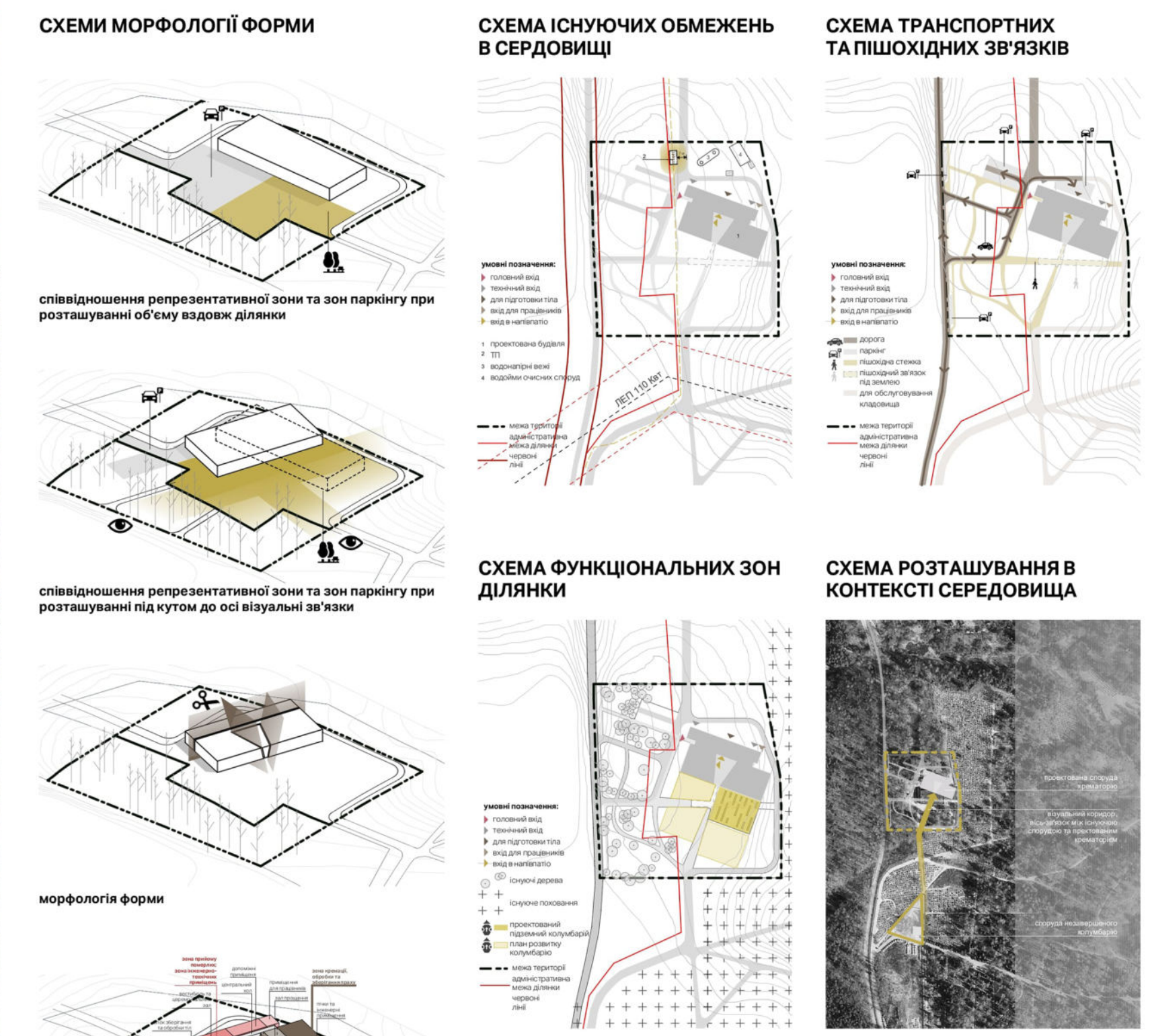
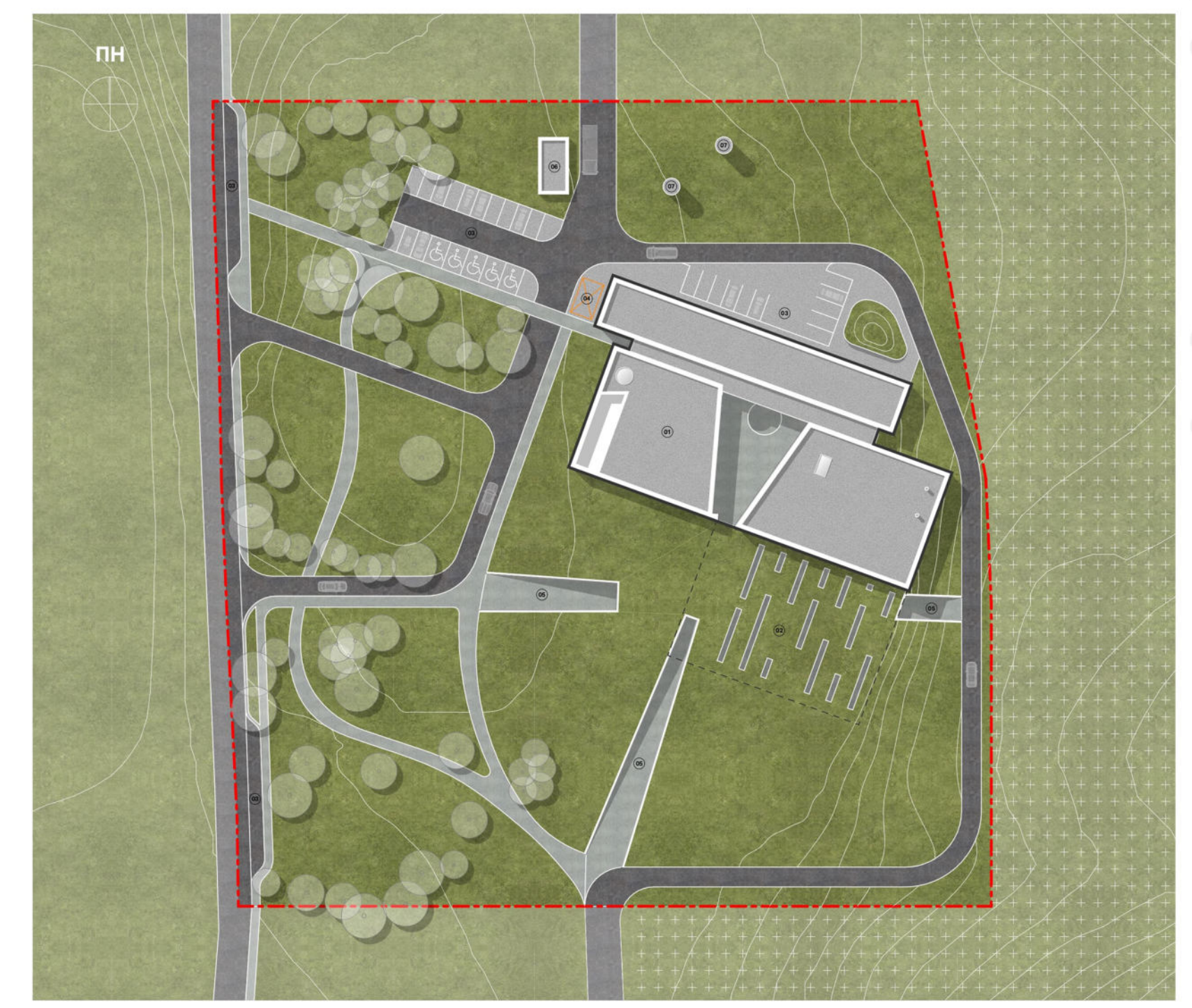
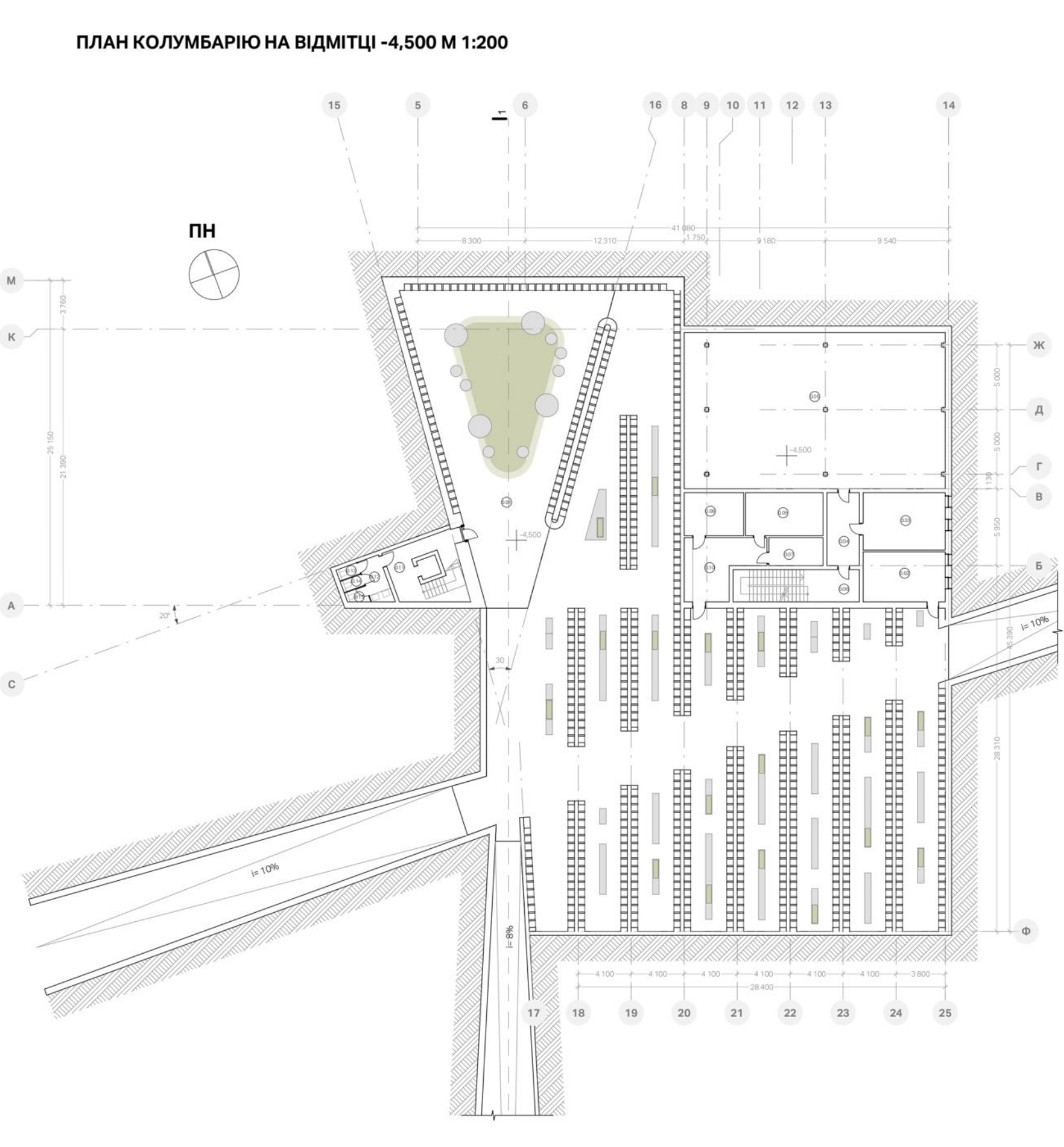


ГЕНПЛАН М 1:500

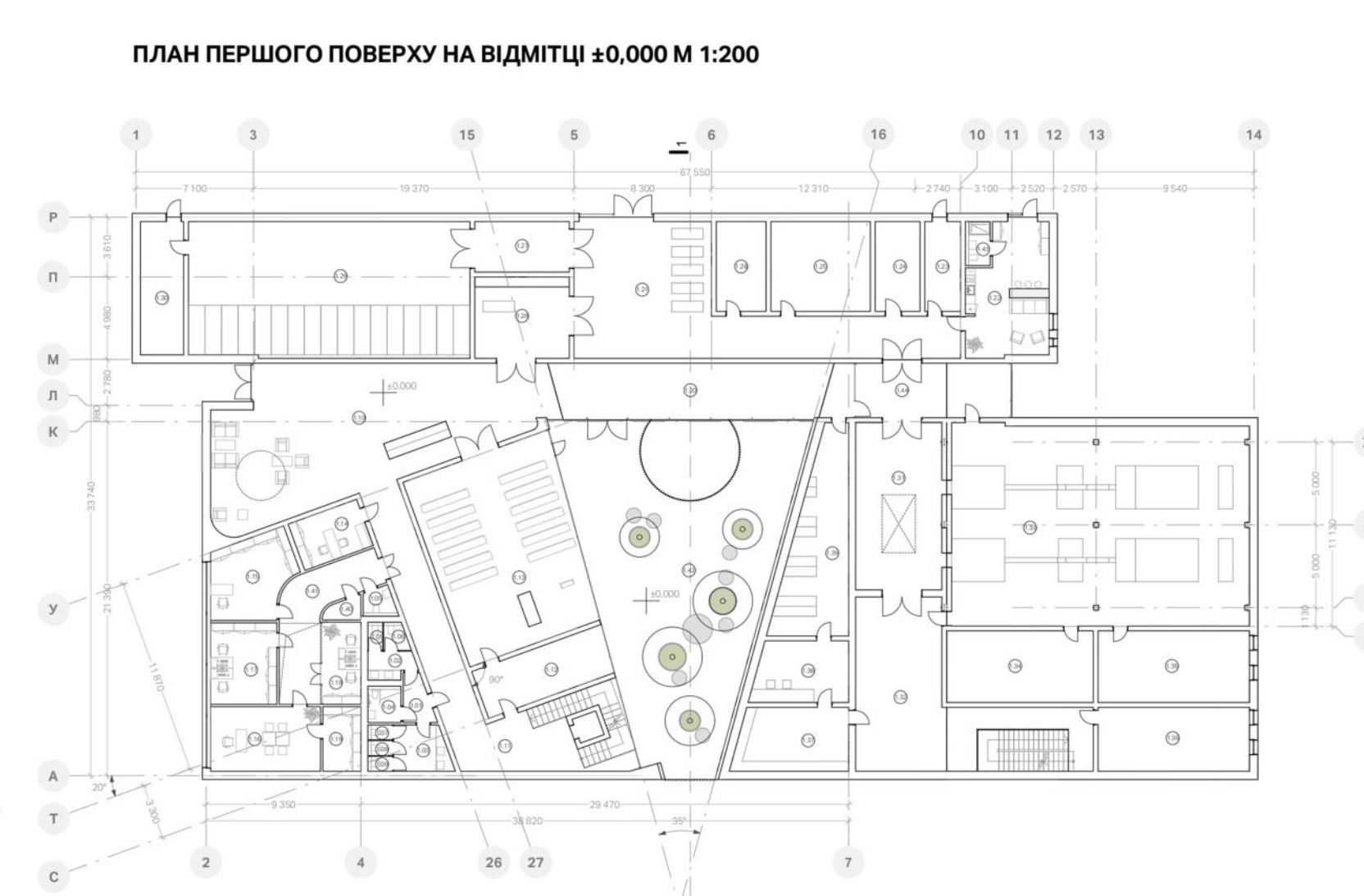


Будівля крематорію розташована на перетині візуальних продовжень осей існуючого кладовища та перпендикулярній дою осі таким чином, що утворює великий репрезентативний простір, з повагою до оточуючої середовища, дозволяє розташування майбутніх поховань та колумбарію. Аскетичний, лаконічний дизайн підкреслений чистими поверхнями зовнішніх стін. На перетині осей утворюється "розкол", що утворює внутрішнє навіпватто, куди орієнтований церемоніальний зал та основний хол. Лінія основного холу знаходить відгук в переосмисленій життєвій лінії людини.



кількість приміщень по поверху

№	назва приміщення	площа
1.01	тамбул	4.62
1.02	тамбул	4.40
1.03	тамбул	8.00
1.04	тамбул	4.40
1.05	WC	1.51
1.06	WC	3.58
1.07	WC	2.34
1.08	WC	1.35
1.09	WC	1.35
1.10	WC	1.35
1.11	активність	146.11
1.12	хол	79.32
1.13	облаштування	24.71
1.14	веранда	12.52
1.15	маніпуляційна кімната	22.67
1.16	маніпуляційна кімната	22.67
1.17	маніпуляційна кімната	10.71
1.18	маніпуляційна кімната	11.85
1.19	маніпуляційна кімната	8.48
1.20	маніпуляційна кімната	37.94
1.21	маніпуляційна кімната	102.28
1.22	маніпуляційна кімната	36.90
всього приміщень		1792.88 м²



кількість приміщень 2-го поверху

№	назва приміщення	площа
2.01	хол	43.35
2.02	хол	79.68
2.03	маніпуляційна кімната	16.53
2.04	маніпуляційна кімната	39.91
2.05	маніпуляційна кімната	16.85
всього приміщень		145.30 м²

СХЕМАТИЧНИЙ ПЕРЕРІЗ ПО СТІНІ

Для конструкції стін пропонується застосувати технологію будівництва з втрабованого ґрунту, що є переосмисленням архаїчних методів будівництва, широко розповсюджених в давнину по всьому світу. Даний метод набуває широкого розповсюдження в сучасній технології будівництва завдяки своїй екологічності та можливості отримання унікальних текстур залежно від використаного матеріалу та способу укладки. Як основа будівельного матеріалу використовується суміш ґрунту, глини та гравію місцевого походження, з додаванням незначної кількості цементу чи інших стабілізаторів, що дають можливість досягти необхідної міцності конструкції. Співвідношення матеріалів визначається експериментальним шляхом перед початком будівництва. Завдяки поширеному укладанню в опалубку формується неповторна текстура поверхні стін. Для забезпечення нормативного опору теплопередачі зовнішні стіни із конструкції виконуються багатопоровою - мий дошками шарами трамбованого ґрунту передається шар екструдованого пенополістиролу.

