



Gabfotele

JACEK ŚLEDZIŃSKI

Кваліфікаційна робота бакалавра

”ДИЗАЙН І АВТОРСЬКІ ІЛЮСТРАЦІЇ
ДЛЯ ДРУКОВАНОГО ВИДАННЯ-
ДИТЯЧОЇ КНИГИ “ГАБФЕЛІ”

Студентки 4 курсу групи 6.0220-2
спеціальності 022 “Графічний дизайн”
Грін Марії
Керівник: викл. Кардашов М. В.



ОБ'ЄКТ

Об'єкт дослідження - друковані видання

Предмет дослідження - ілюстровані друковані видання для дітей

Мета роботи - проаналізувати особливості дизайну та розробити серію авторських ілюстрацій для друкованого видання-дитячої книги «Габфелі».



АКТУАЛЬНІСТЬ

Актуальність полягає у набутті найбільшої популярності ілюстрованих книжкових видань для дітей на світовому і вітчизняному ринку, а також збільшенню популярності професії ілюстратора, що зумовлене технологічними і соціальними змінами у суспільстві



”

Якщо оглянутись на століття назад, то стає очевидним, що дитина займає нове місце в сучасному світі. Чи існують книжки, проілюстровані Дюрером, Бургмайром, Альдорфером чи іншими майстрами Німеччини?

”

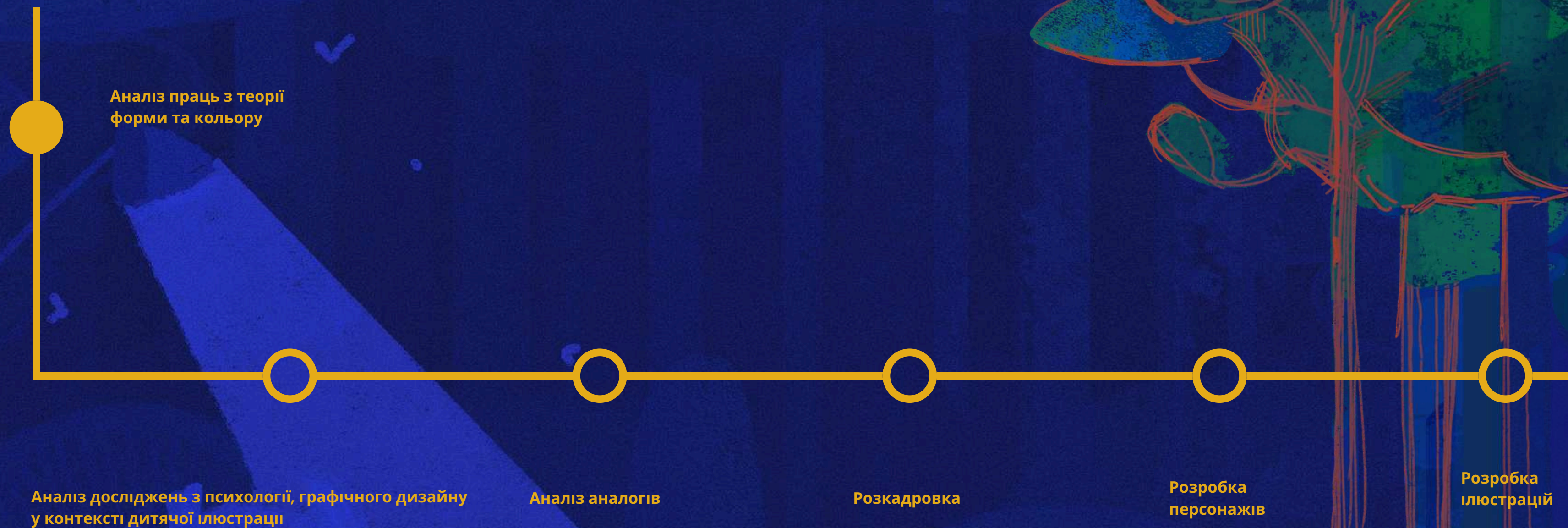
Gleeson White, Children's Books and Their Illustrators



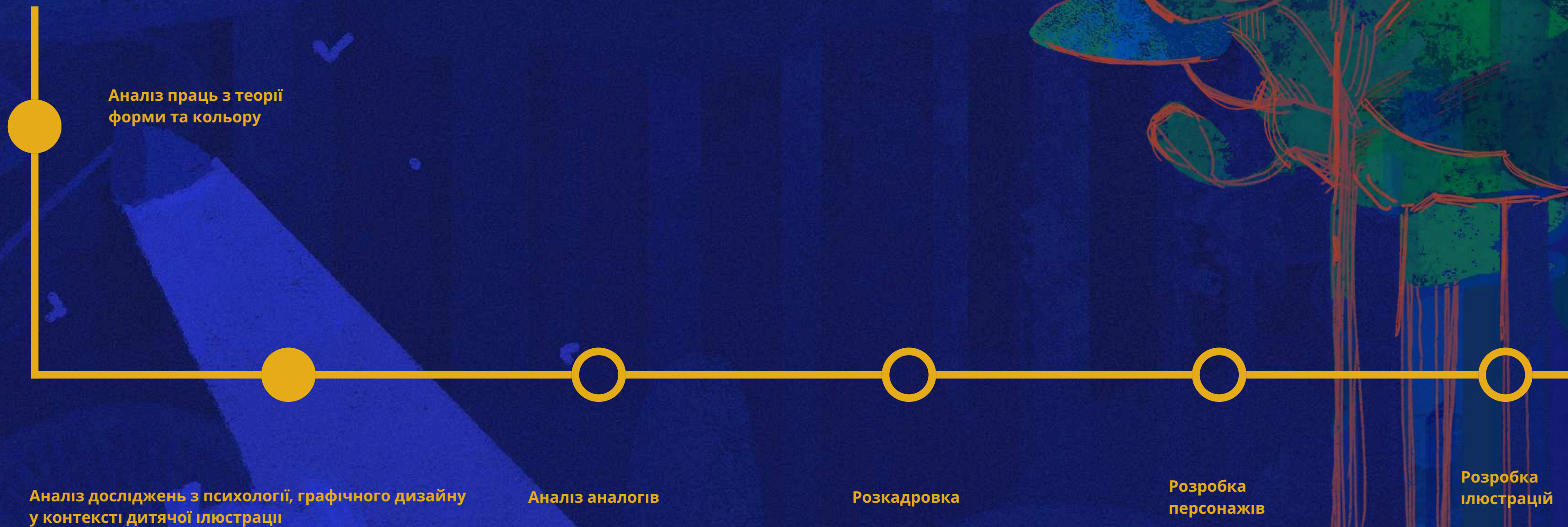
АПРОБАЦІЯ

Апробація результатів дослідження здійснювалась шляхом публікації тез доповіді «Розвиток книжкової ілюстрації для дітей» у збірнику матеріалів II міжнародної науково-практичної конференції «Design, visual art & creativity: modern trends and technologies» Vol. 2. (12 грудня 2023).

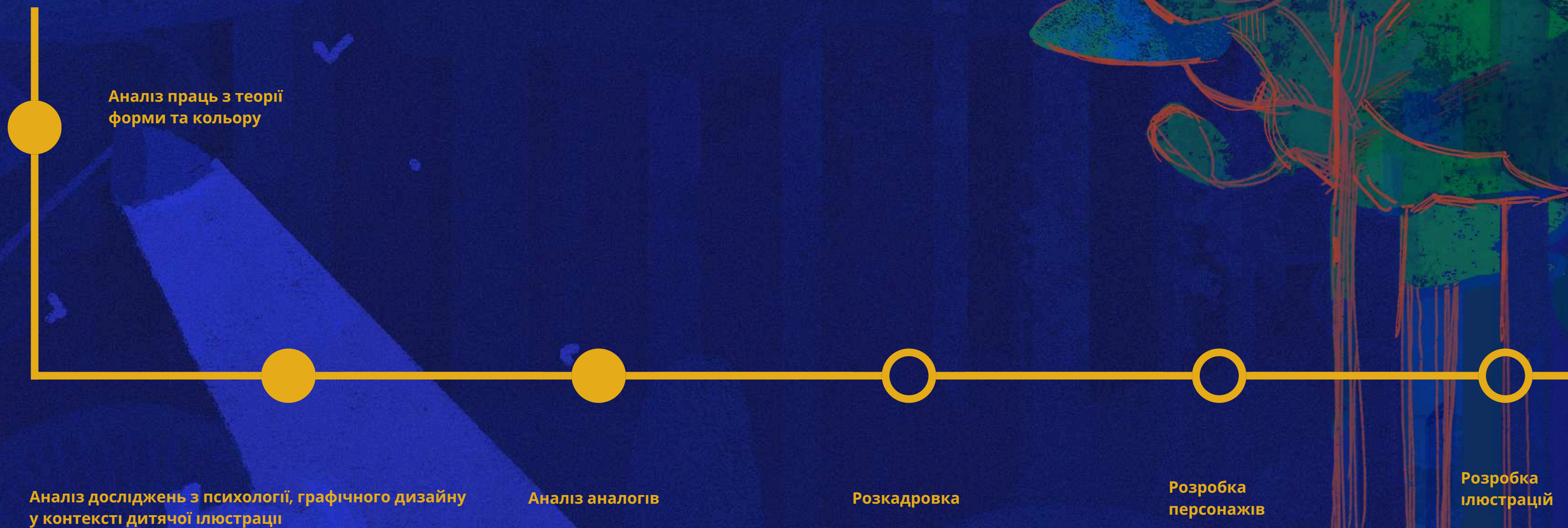
ЗАВДАННЯ



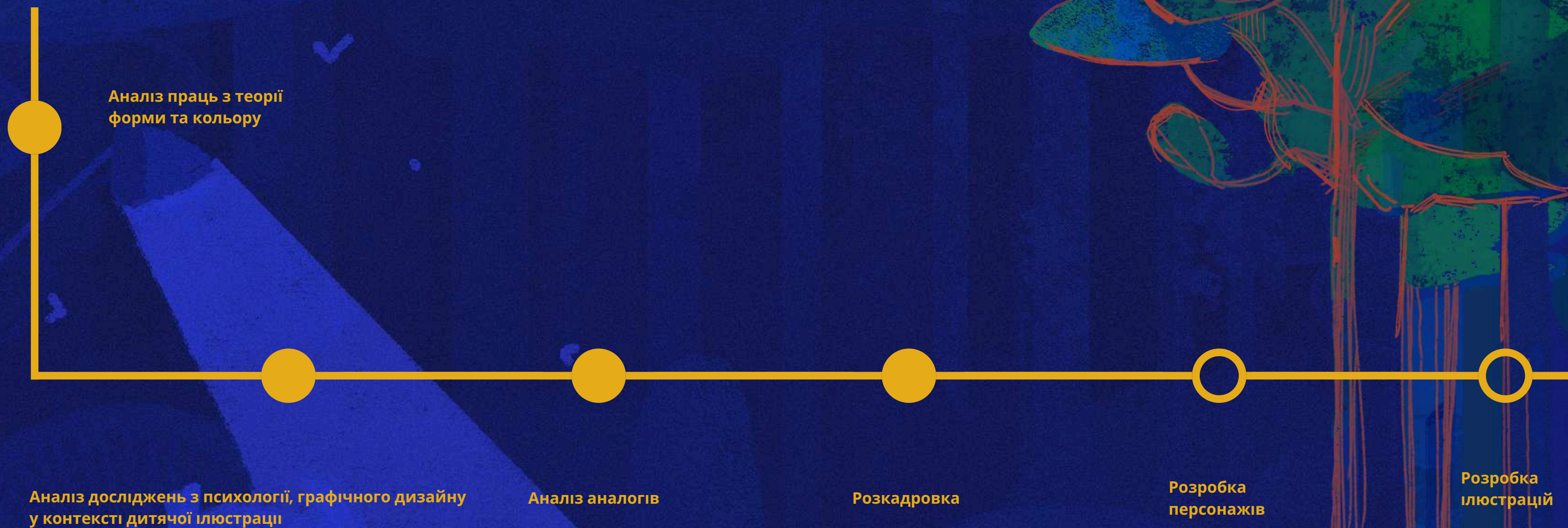
ЗАВДАННЯ



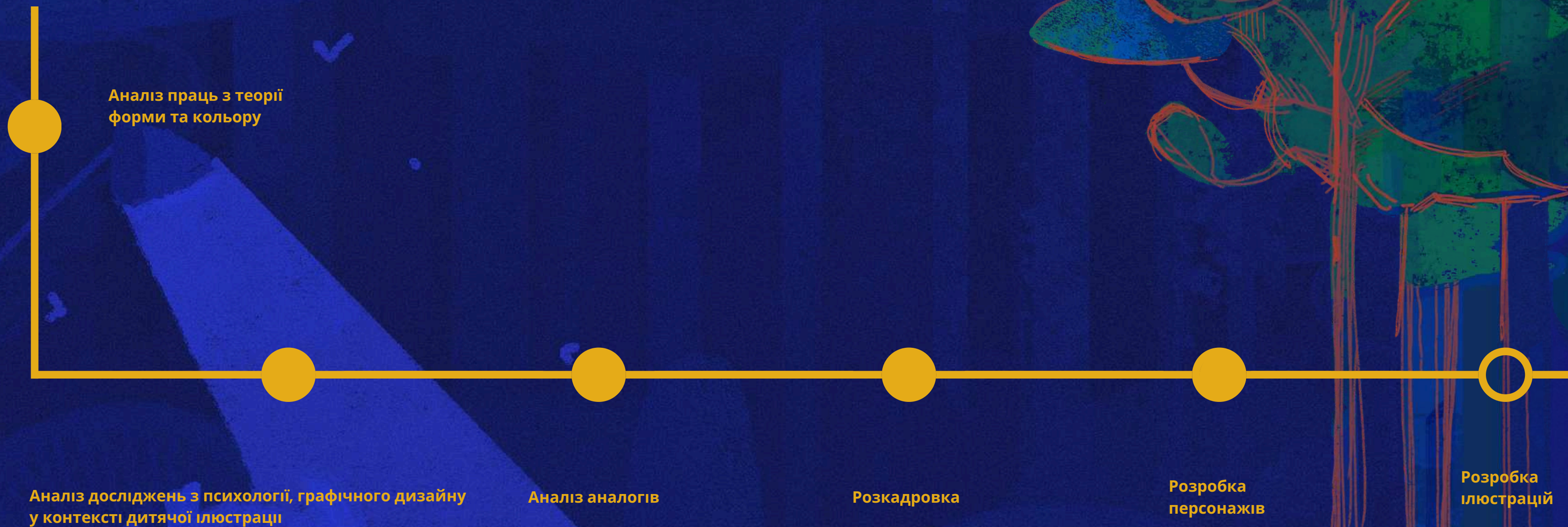
ЗАВДАННЯ



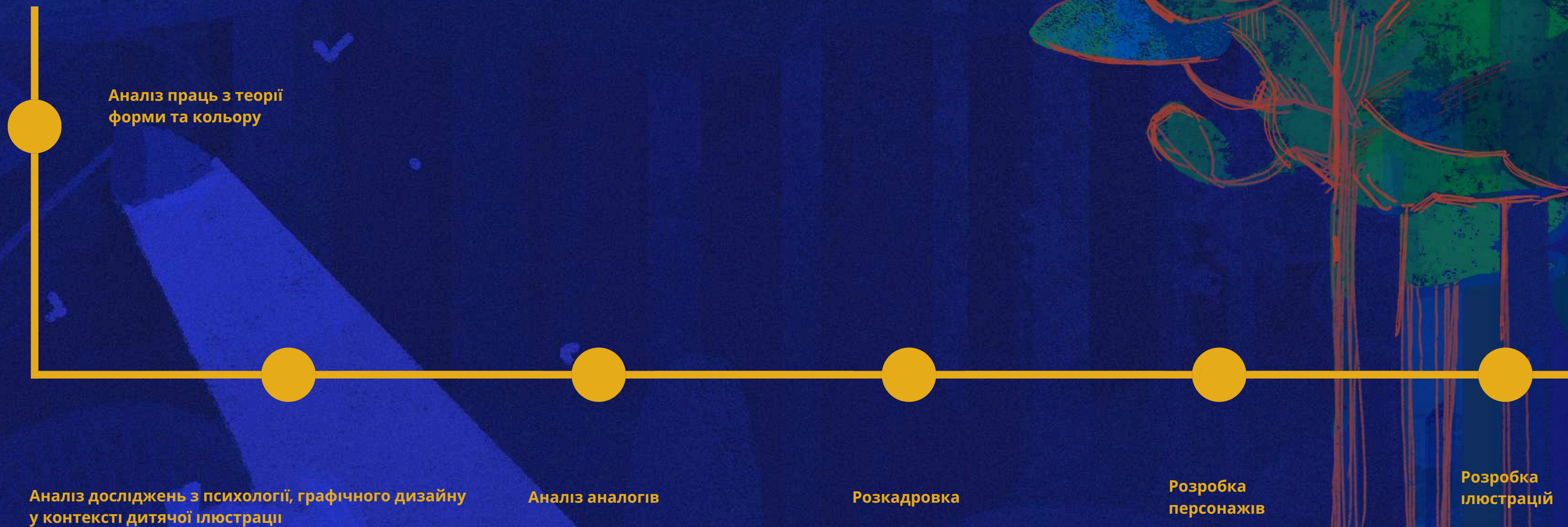
ЗАВДАННЯ

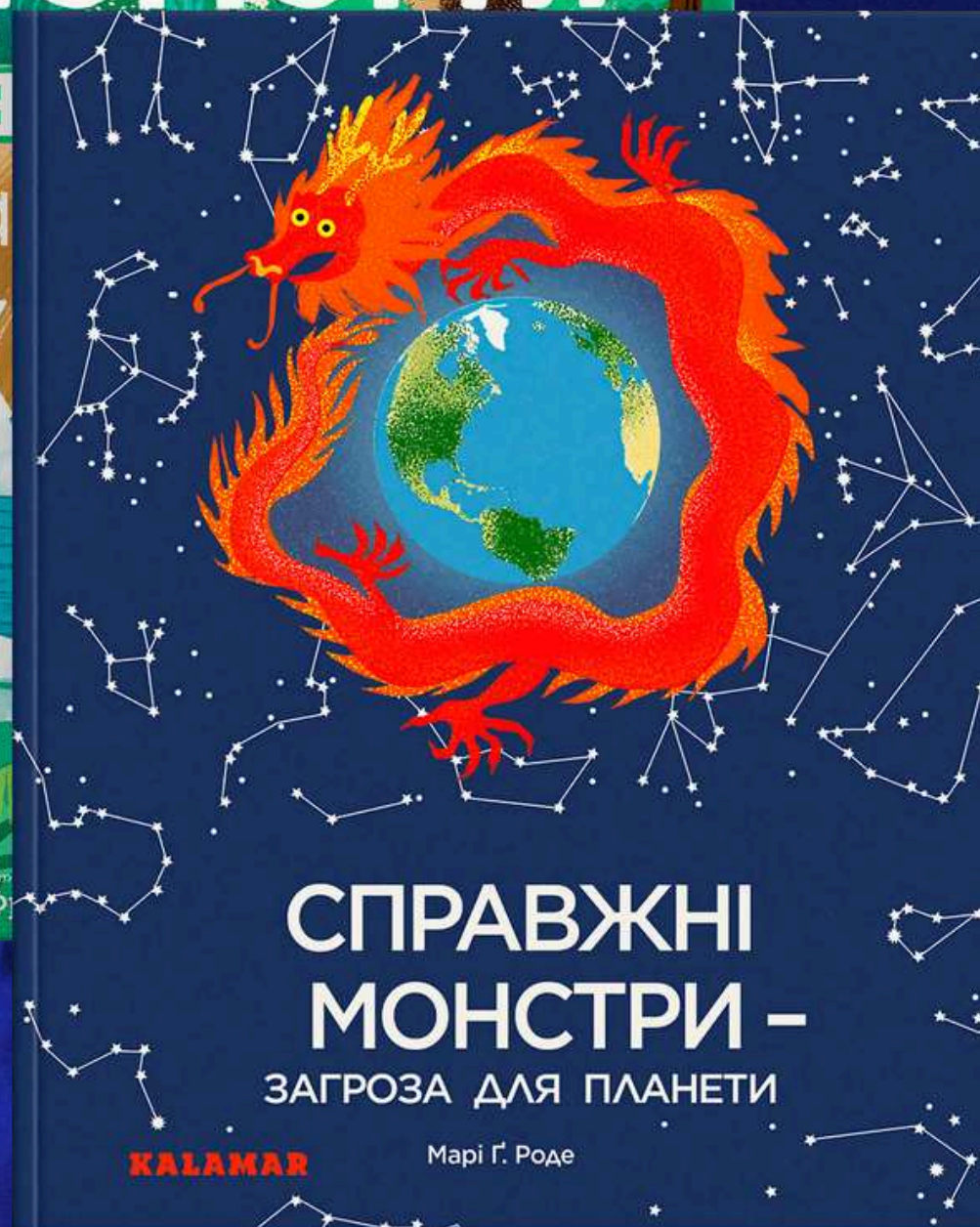


ЗАВДАННЯ

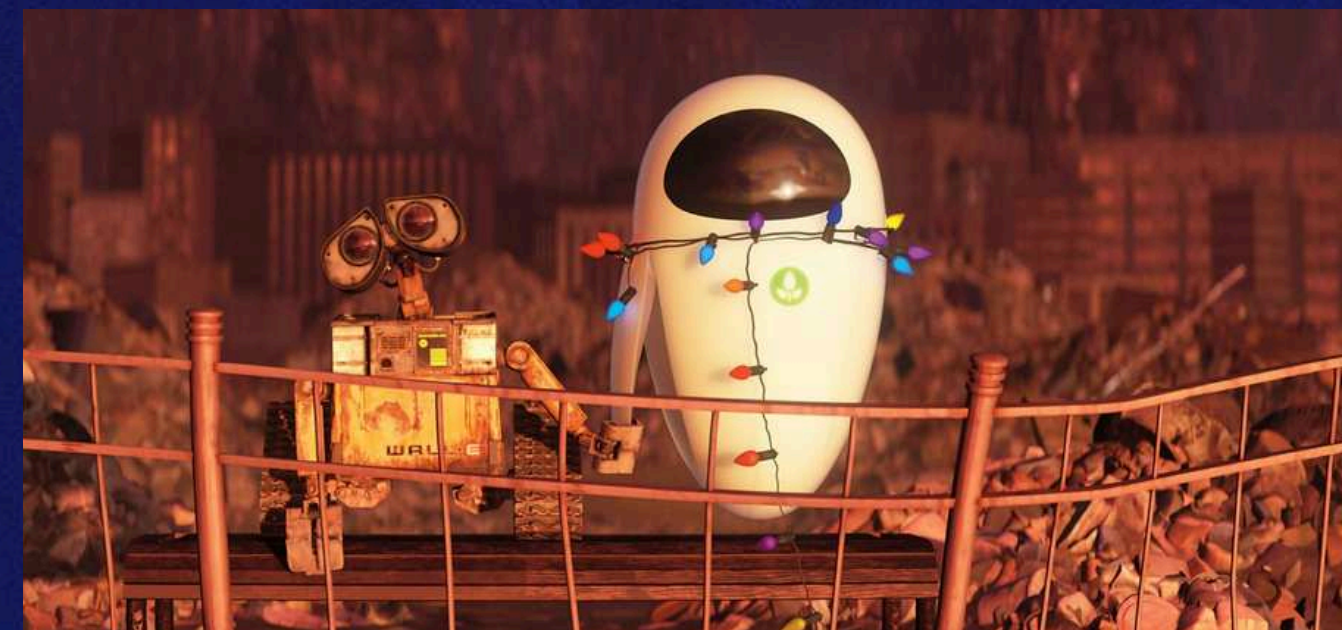


ЗАВДАННЯ



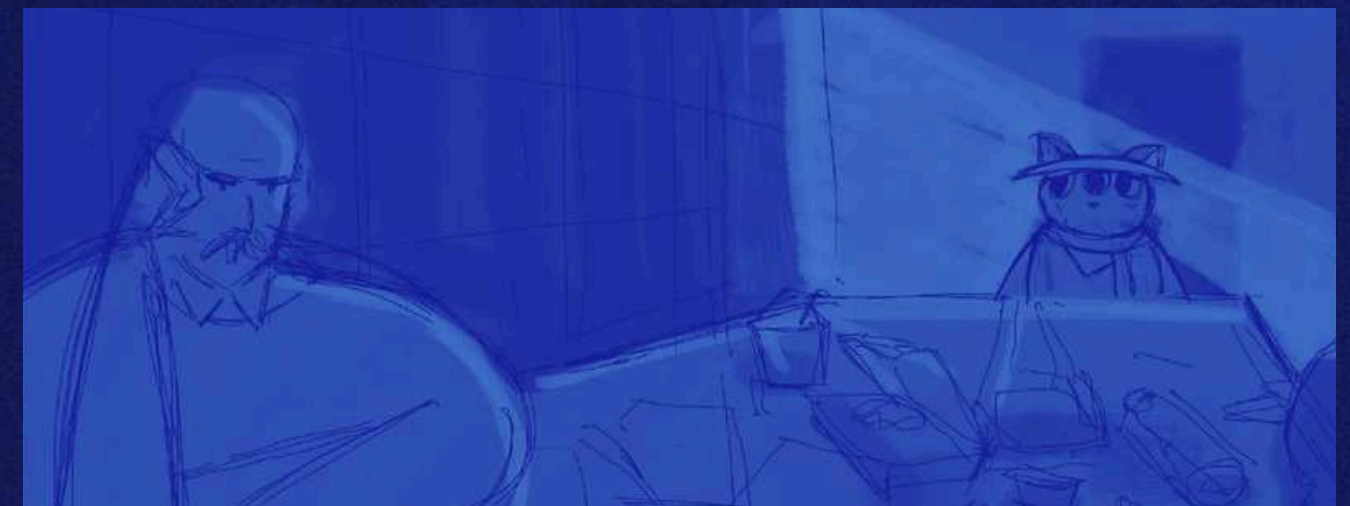


АНАЛІЗ АНАЛОГІВ



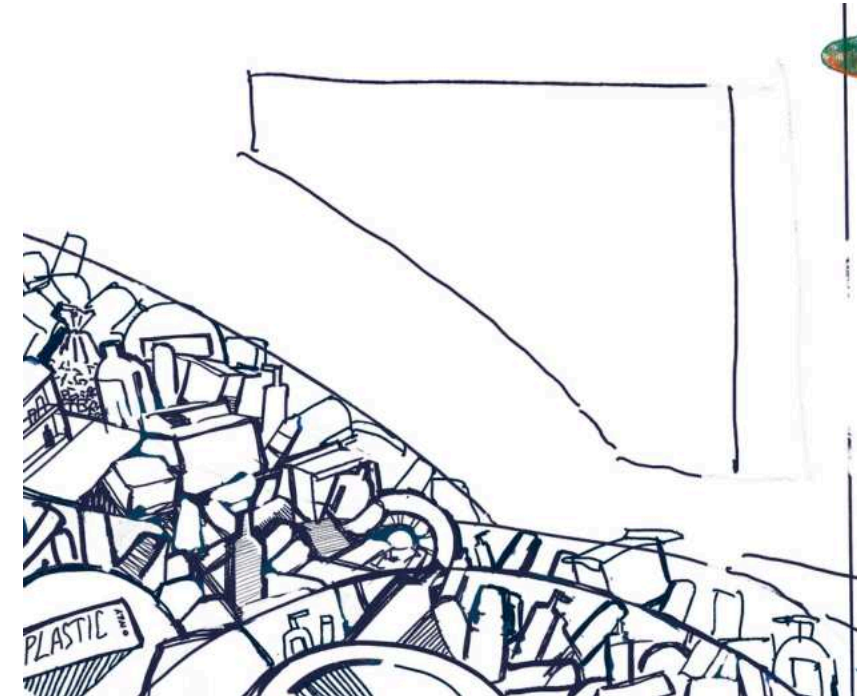


РОЗКАДРОВКА



Gabtele

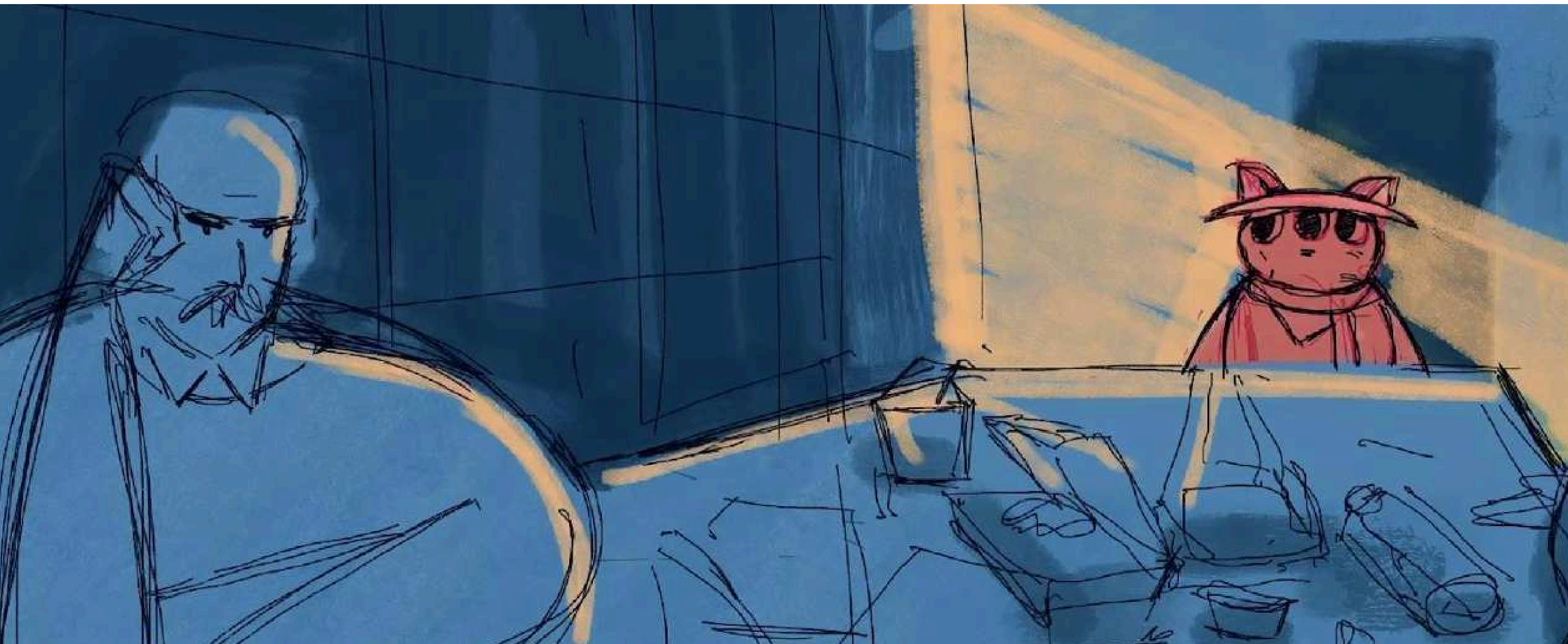
РОЗКАДРОВКА



Gabfele



РОЗКАДРОВКА



Gabfele



РОЗКАДРОВКА





ПЕРСОНАЖИ



Gabfele

РОЗРОБКА ПЕРСОНАЖІВ, ГАБФЕЛІ



Gabfele

— РОЗРОБКА ПЕРСОНАЖІВ, ЧАРЛІ



Gabfele

— РОЗРОБКА ПЕРСОНАЖІВ, ЧАРЛІ



Gabfele

— РОЗРОБКА ПЕРСОНАЖІВ, ЧАРЛІ - ГОЛОВНИЙ ГАБФЕЛЬ



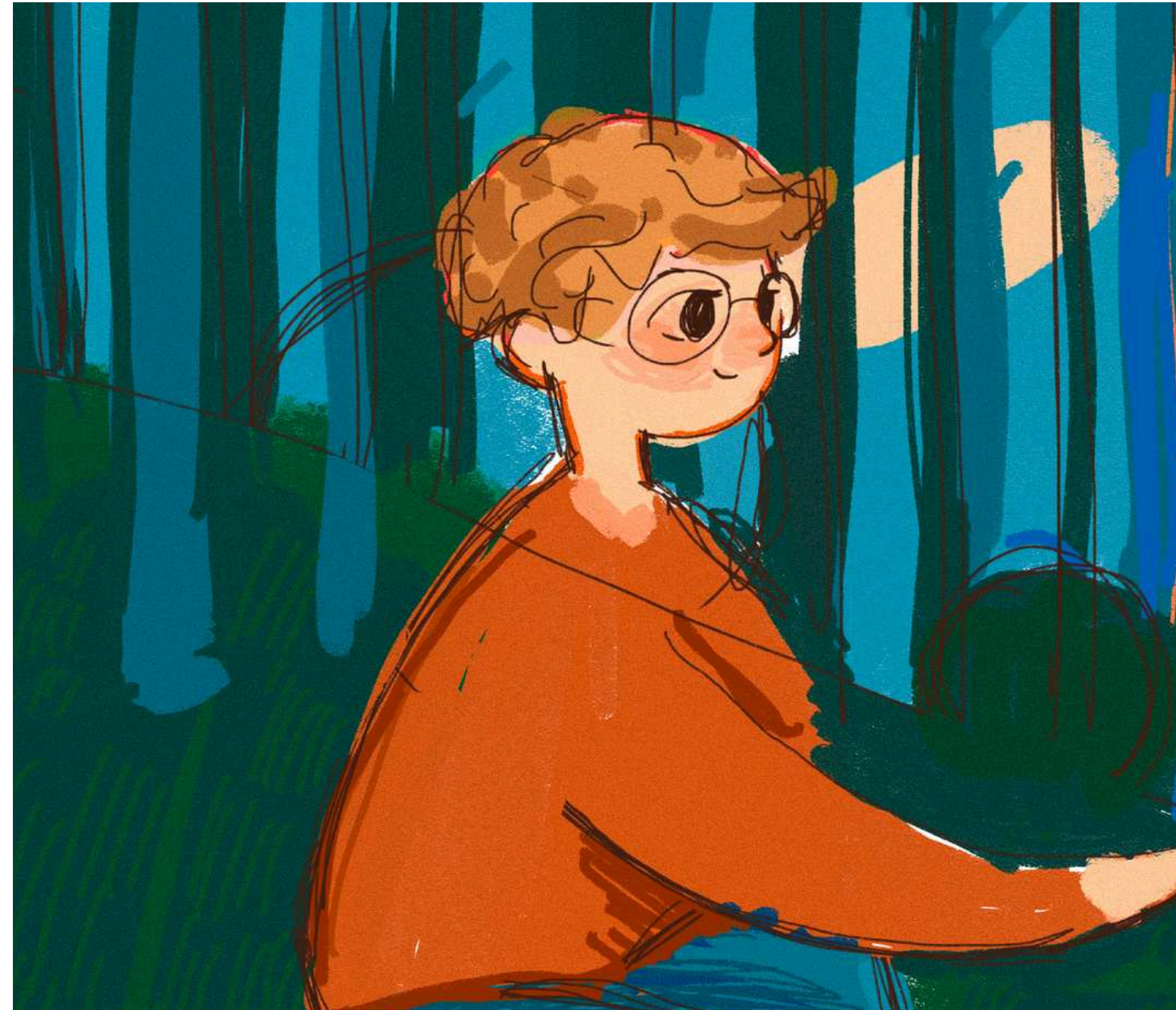
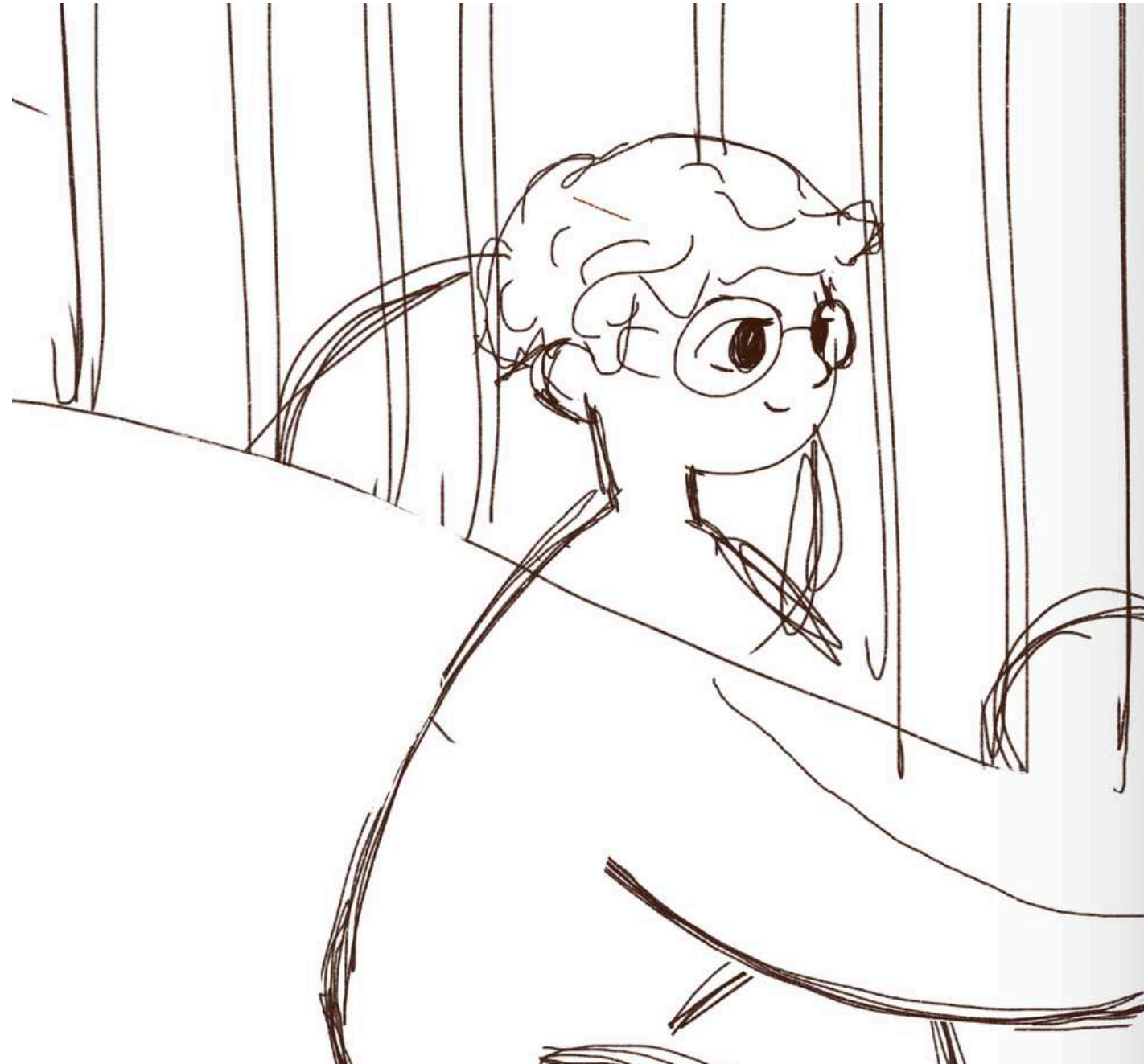
Gabfele

— РОЗРОБКА ПЕРСОНАЖІВ, ЧОЛОВІК



Gabfele

— РОЗРОБКА ПЕРСОНАЖІВ, АДАМ



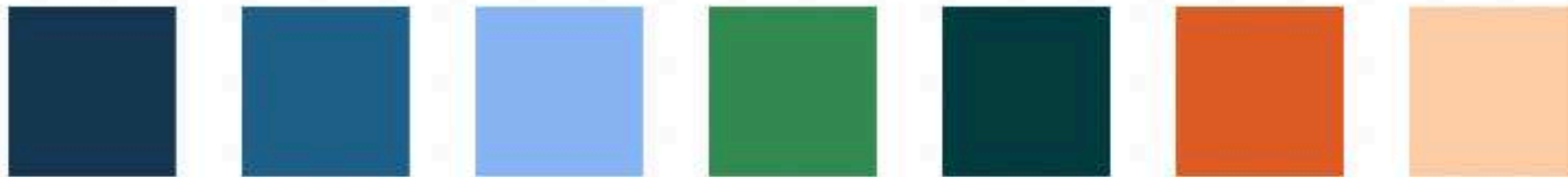


КОЛІРНА ГАМА



Gabfele

КОЛІРНА ГАМА



Пропонована кольорова схема цієї книги базується на принципі комплементарних кольорів, грі на контрастах. Гармонійне поєднання червоно-зелених, а також помаранчевих і синіх відтінків, використаних у всьому проекті, привертає увагу читача, надає динаміки та естетичної злагоженості.

Gabfele

КОЛІРНА ГАМА

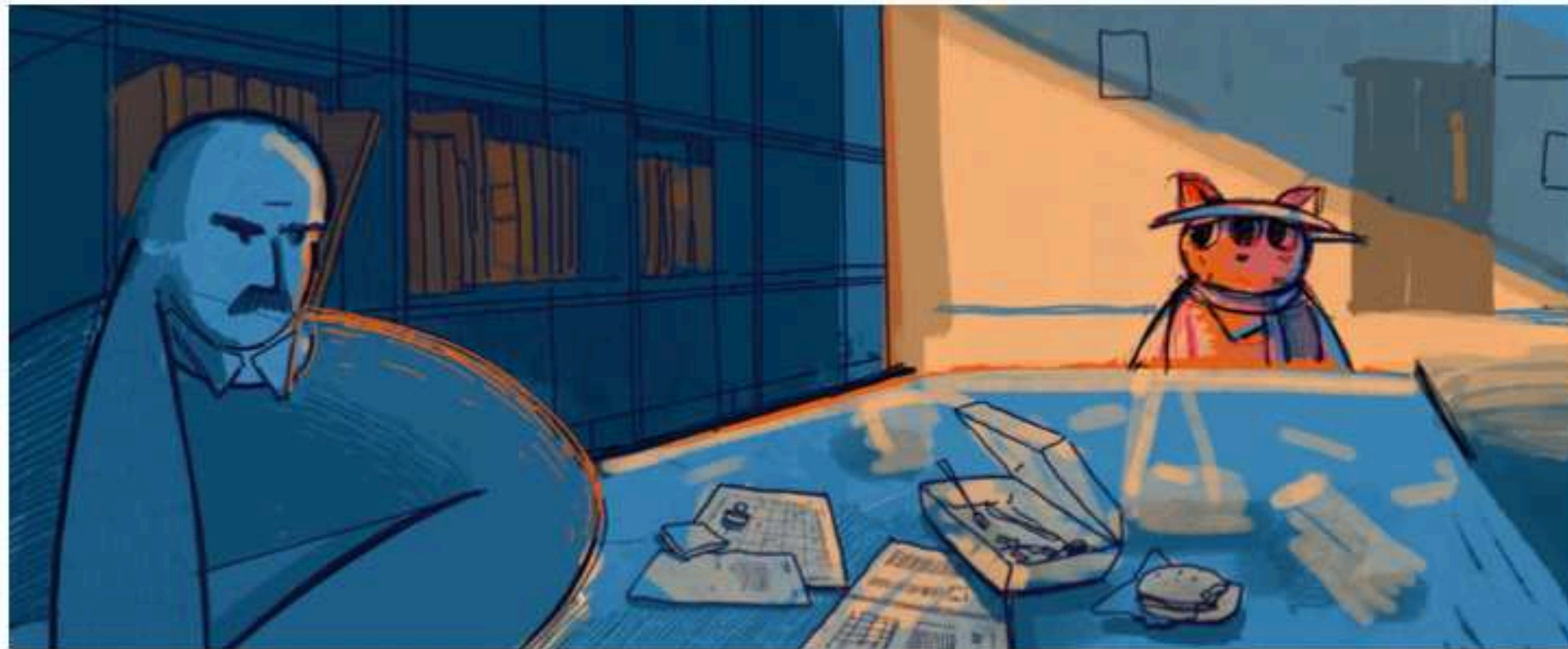


Зелений, колір землі та природи, є одним із найважливіших елементів, про які йдеться в оповіданні. Його глибокий відтінок відсилає до природи, рослинності, що нас оточує, і пов'язує оповідь з органічною красою світу, в якому він оточений.

Тому в запропонованому покритті використовуються позитивні та гармонійні поєднання відтінків зеленого та контрастних кольорів

Gabfele

КОЛІРНА ГАМА



Метою композиції та кольорів є створення динамічного зображення на основі руху та контрастів форм, особливо щодо розміру чи гумору персонажів. Використовуючи «зайняту людину» та Габфела, відмінності в гуморі та світогляді передаються через композицію та кольори.

Падаючий світло (використання помаранчевого кольору) є акцентом, який привертає увагу читача до кімнати.



Gabfele

КОЛІРНА ГАМА



Метою композиції та кольорів є створення динамічного зображення на основі руху та контрастів форм, особливо щодо розміру чи гумору персонажів. Використовуючи «зайняту людину» та Габфела, відмінності в гуморі та світогляді передаються через композицію та кольори.

Падаючий світло (використання помаранчевого кольору) є акцентом, який привертає увагу читача до кімнати.

Gabfele

ОБКЛАДИНКА



На обкладинці зображено сміттєзвалище, де живуть Габфелі, поруч із лісом, що становить загрозу для природи. Вгорі розміщено назву - текст, обгорнутий кабелем, який показує рівень проблеми відходів на планеті. Трос виступає зв'язуючим графічним елементом обкладинки (і, можливо, всього проекту). На вершині звалища, складеного з різноманітних викинутих предметів, знаходиться ліхтар, який працює (він може стати в нагоді Габфелі вночі, а також є символом надії). Ліхтар є контрастним елементом, що привертає увагу.

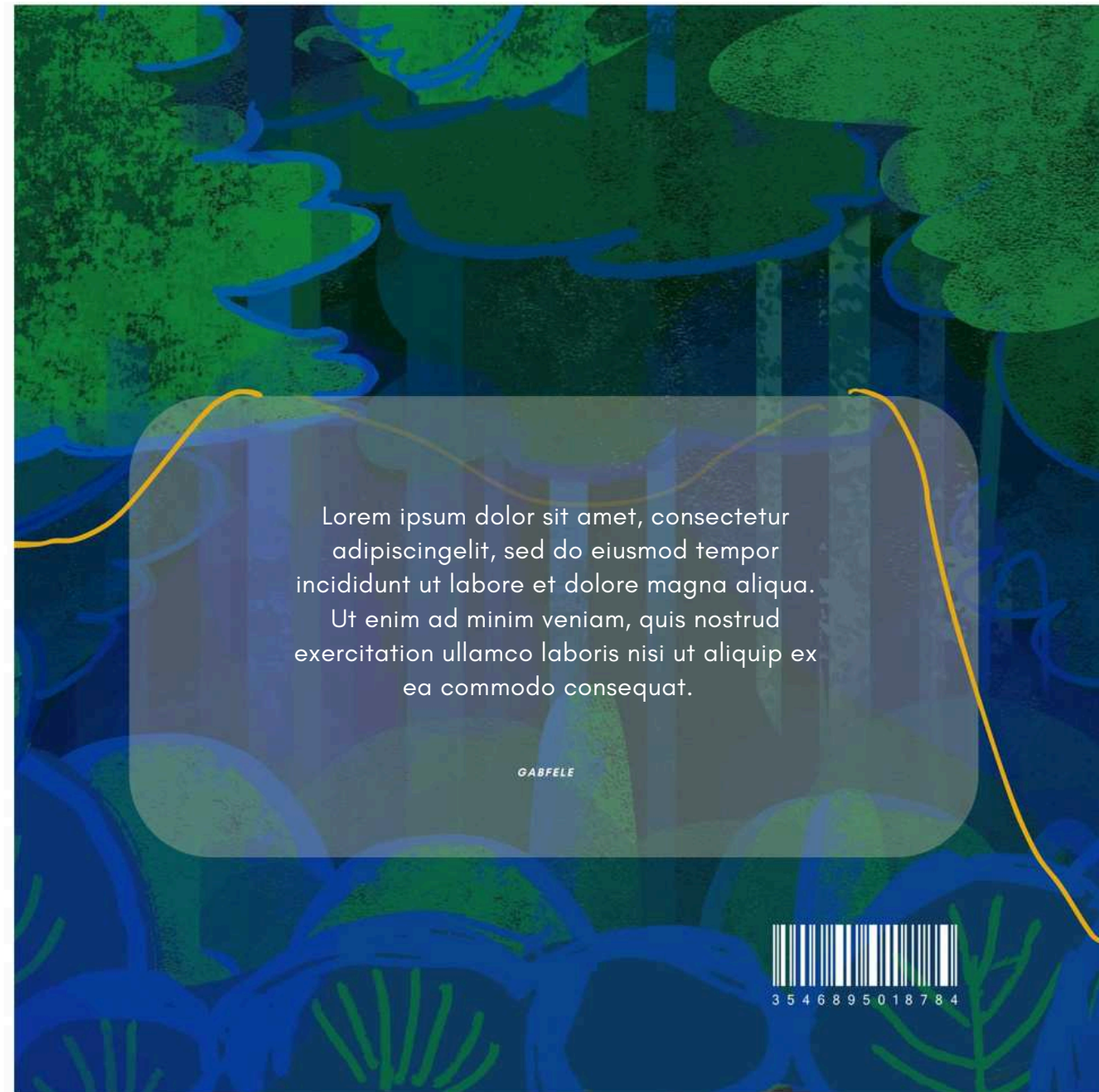
Gabfele

ОБКЛАДИНКА, ЕСКІЗИ



Gabfele

ОБКЛАДИНКА



Gabfele

— ОБКЛАДИНКА



Go Botelle



Go Botelle



Gabfele

— ТИПОГРАФІКА

Futura

Okładka przedstawia wysypisko, na którym mieszkają Gabfele, sąsiadujące z lasem, co stanowi zagrożenie dla przyrody. Na górze widnieje nazwa - tekst owinięty w kabel, który pokazuje poziom problemu z odpadami na planecie. Kabel pełni funkcję wiążącego elementu graficznego dla okładki (a być może i całego projektu). Na szczycie wysypiska, złożonego z różnorodnych wyrzuconych przedmiotów, znajduje się latarka, która działa (może być pomocna dla Gabfeli w nocy i jest także symbolem nadziei). Latarka stanowi element kontrastujący i przyciągający uwagę.

Gordita

Okładka przedstawia wysypisko, na którym mieszkają Gabfele, sąsiadujące z lasem, co stanowi zagrożenie dla przyrody. Na górze widnieje nazwa - tekst owinięty w kabel, który pokazuje poziom problemu z odpadami na planecie. Kabel pełni funkcję wiążącego elementu graficznego dla okładki (a być może i całego projektu). Na szczycie wysypiska, złożonego z różnorodnych wyrzuconych przedmiotów, znajduje się latarka, która działa (może być pomocna dla Gabfeli w nocy i jest także symbolem nadziei). Latarka stanowi element kontrastujący i przyciągający uwagę.

Gabfele

— ВЛАСНИЙ, ЗАГОЛОВОК-“ЛОГО”

Gabfele

— РОЗВОРОТИ



Gabfele

РОЗВОРОТИ

Gabfele

Moim cudownym dzieciom
Gabrysi, Felcji i Czarkowi

Niewiele ludzi wie, co tak naprawdę dzieje się z odpadkami i innymi rzeczami, które przestają być używane. Często lądują w koszach na śmieci, kubkach czy w koszu na chodniku, w lesie czy w jeziorze. Podróż jest znana, a przynajmniej wydaje się być. Zebrać, trafią na składowiska, gdzie musisz wiedzieć...

Gabfele

puszek #
gór złożo
lują się s
czonych
gruzu,
ch opaci
z reszli
zysko to
gladani
lonie
alac
cl

Gabfele

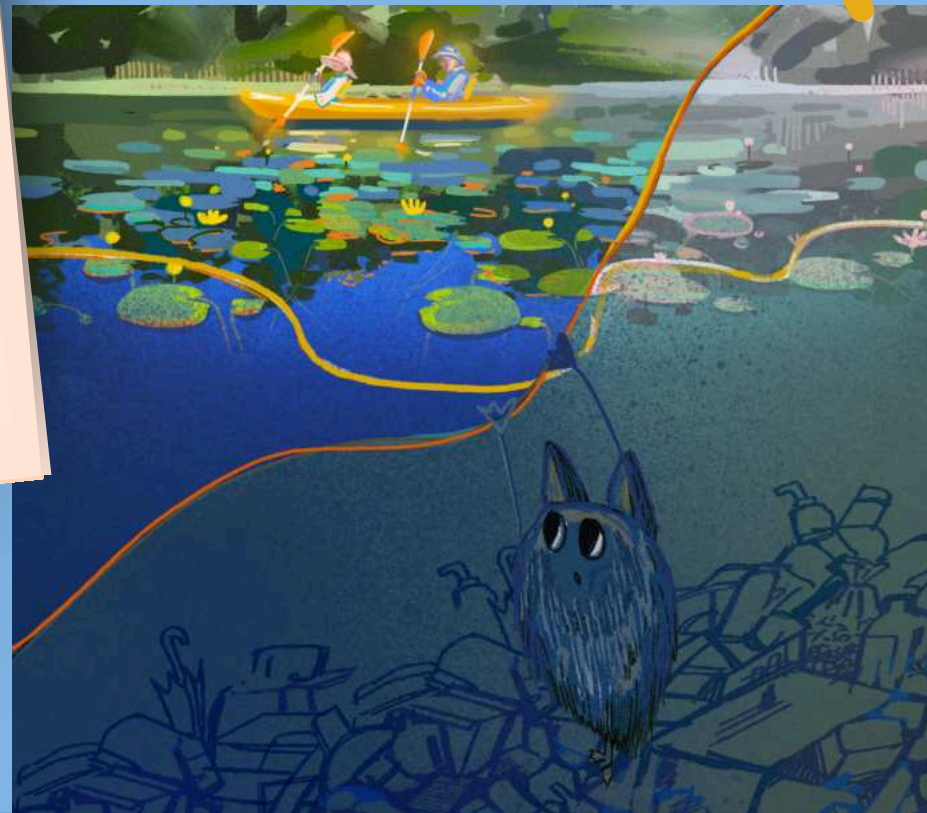
РОЗВОРОТИ



Gabfele

РОЗВОРОТИ

Pewnego dnia wśród hałdy gruzu przywiezionego pewnie z budowy, jeden z Gabfeli znalazł kamyczek, który nieco różnił się od innych. Nie był tak kolorowy jak inne, a w dotyku bardziej szorstki. Wiedział jednak, że to jeden z nich. Jak to było? Wiedział, że ten, kto znalazł kamień stał się opiekunem i przyszybsza. Tym razem kolej przypadła na Gracióra – mieszkańca w Starej Haldzie i lubiącego się w wyszuwanej zniszczonego sprzętu elektronicznego. Jego skóra była niebiesko-zielona. Przebijały przez nią równo ułożone żyły, które do złudzenia przypominały przewody elektryczne. Zgięcia łokci i kolan oraz dłonie wyglądały jak mechaniczne elementy robota. Do tego lubił przystrajać się w znalezione resztki elektroniki, dlatego często był obwieszony różnymi kablami, procesorami i kolorowymi migającymi światełkami. Graciórka był szybki nie tylko w poruszaniu się, ale także w mówieniu. Zdarzało mu się jednak od czasu do czasu zawiesić, jakby długo zastanawiał się nad tym, co ma zrobić lub powiedzieć. W chwili, gdy odnalazł nowy kamień, był wielkości rysia.



Pewnego dnia wśród hałdy gruzu przywiezionego pewnie z budowy, jeden z Gabfeli znalazł kamyczek, który nieco różnił się od innych. Nie był tak kolorowy jak inne, a w dotyku bardziej szorstki. Wiedział jednak, że to jeden z nich. Jak to było? Wiedział, że ten, kto znalazł kamień stał się opiekunem nowego przyszybsza. Tym razem kolej przypadła na Gracióra – mieszkańca w Starej Haldzie i lubiącego się w wyszuwanej zniszczonego sprzętu elektronicznego. Jego skóra była niebiesko-zielona. Przebijały przez nią równo ułożone żyły, które do złudzenia przypominały przewody elektryczne. Zgięcia łokci i kolan oraz dłonie wyglądały jak mechaniczne elementy robota. Do tego lubił przystrajać się w znalezione resztki elektroniki, dlatego często był obwieszony różnymi kablami, procesorami i kolorowymi migającymi światełkami. Graciórka był szybki nie tylko w poruszaniu się, ale także w mówieniu. Zdarzało mu się jednak od czasu do czasu zawiesić, jakby długo zastanawiał się nad tym, co ma zrobić lub powiedzieć. W chwili, gdy odnalazł nowy kamień, był wielkości rysia.

Gabfele

РОЗВОРОТИ

Pewnego dnia wśród hałdy gruzu i
budowy, jeden z Gabfele znalazł ka-
znajdowanych dotychczas. Nie był tak
bardziej szorstki. Wiedział jednak, że
zwyczaj plemienia, ten, kto znalazł ka-
przybysza. Tym razem kolej pr-
mieszkającego w Starej Haldzie i
zniszczonego sprzętu elektronicznego.
Przebijają przez nią równo ułożone
przewody elektryczne. Zgięcia łokc-
mechaniczne elementy robota. Do t-
znalezionych resztek elektroniki, dlat-
kabl, procesorów i kolorowych miga-
szybki nie tylko w poruszaniu się, a
jednak od czasu do czasu zawiesić
co ma zrobić lub powiedzieć. W ch-
wielkości rysia.

Gabfele

JACEK ŚLEDZIŃSKI

GABFELE

JACEK ŚLEDZIŃSKI

Gabfele

Pewnego dnia wśród hałdy gruzu i
budowy, jeden z Gabfele znalazł ka-
znajdowanych dotychczas. Nie był tak
bardziej szorstki. Wiedział jednak, że
zwyczaj plemienia, ten, kto znalazł ka-
przybysza. Tym razem kolej pr-
mieszkającego w Starej Haldzie i
zniszczonego sprzętu elektronicznego.
Przebijają przez nią równo ułożone
przewody elektryczne. Zgięcia łokc-
mechaniczne elementy robota. Do t-
znalezionych resztek elektroniki, dlat-
kabl, procesorów i kolorowych miga-
szybki nie tylko w poruszaniu się, a
jednak od czasu do czasu zawiesić
co ma zrobić lub powiedzieć. W ch-
wielkości rysia.

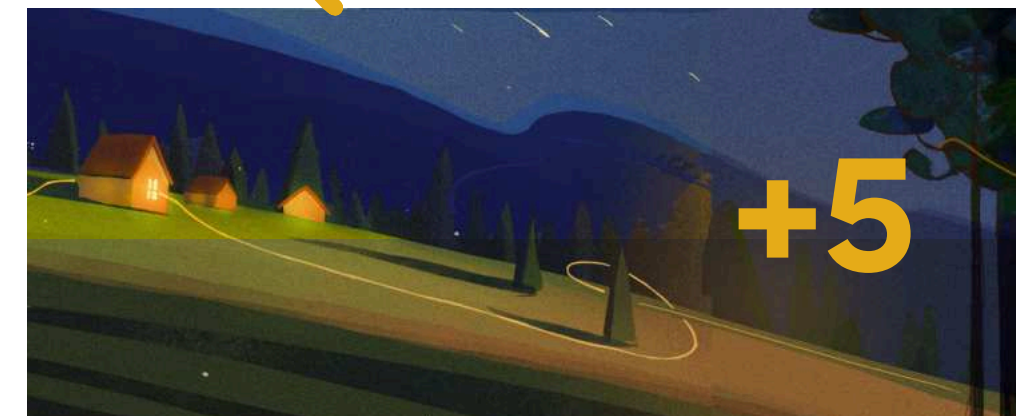
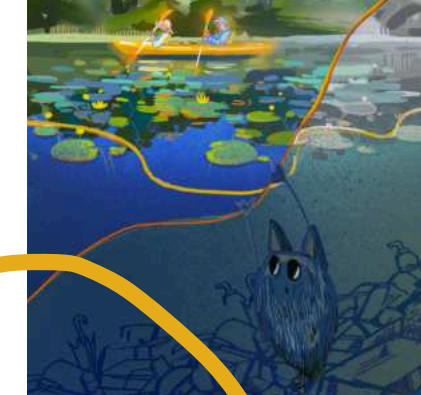
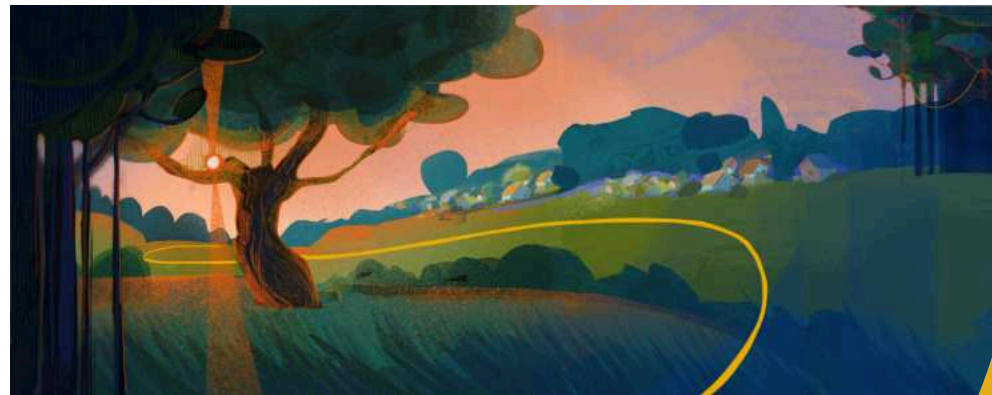
Gabfele

РОЗВОРОТИ



Gabfele

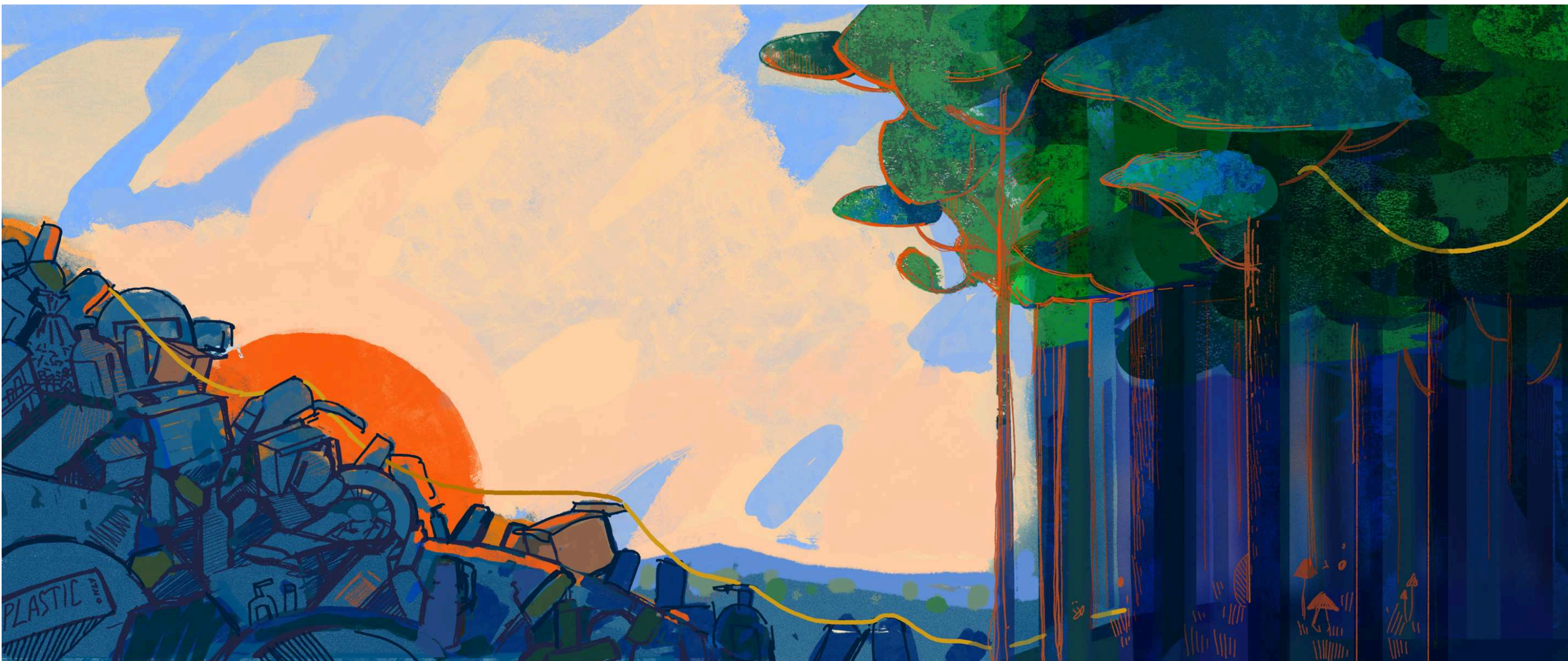
ІЛЮСТРАЦІЇ



Gabfele



ІЛЮСТРАЦІЇ



Gabfele



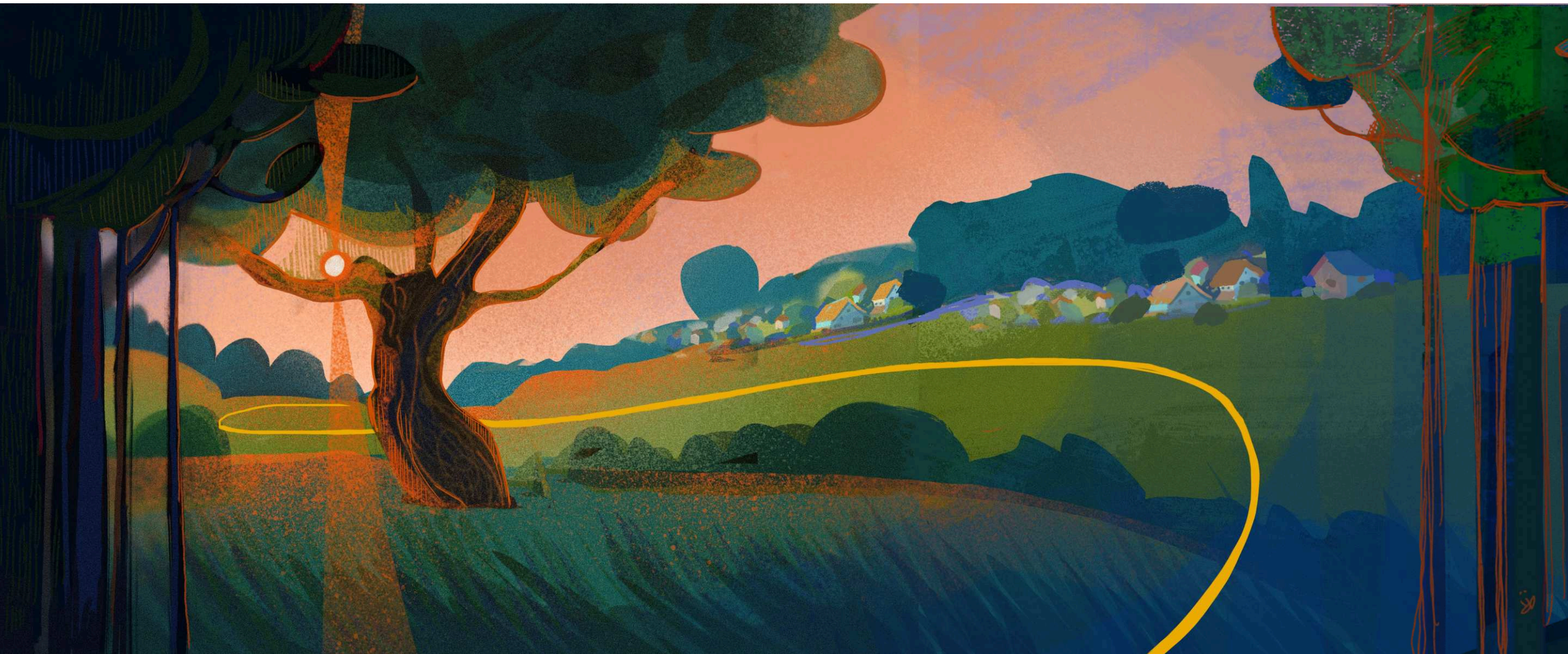
ІЛЮСТРАЦІЇ



Gabfele



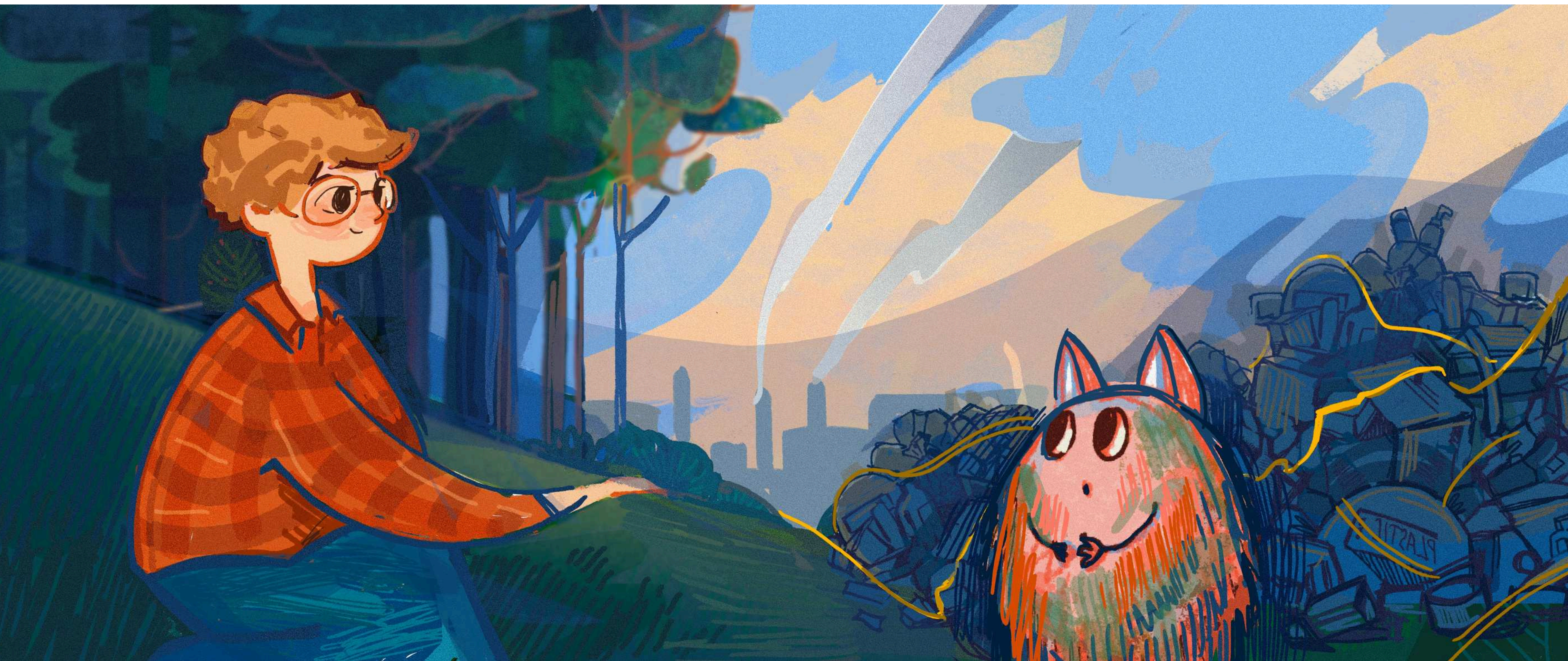
ІЛЮСТРАЦІЇ



Gabfele

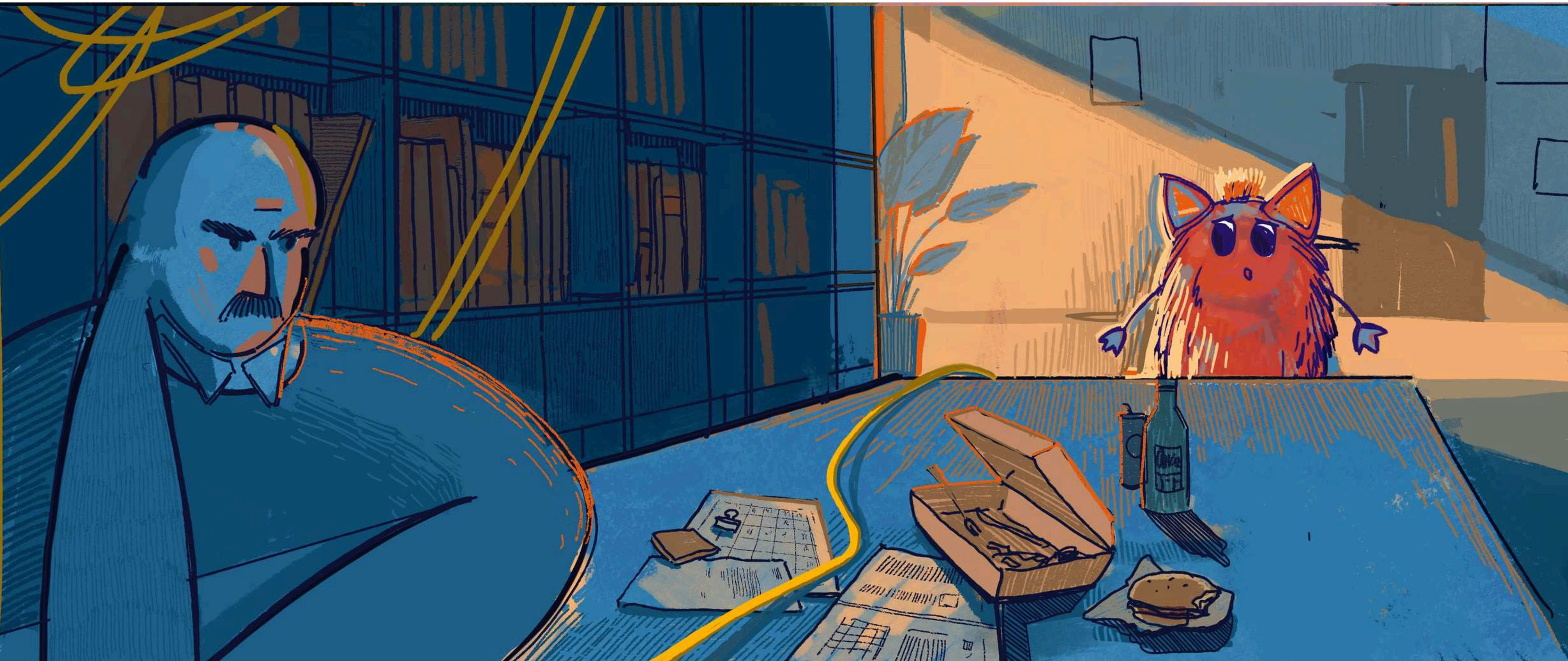


ІЛЮСТРАЦІЇ



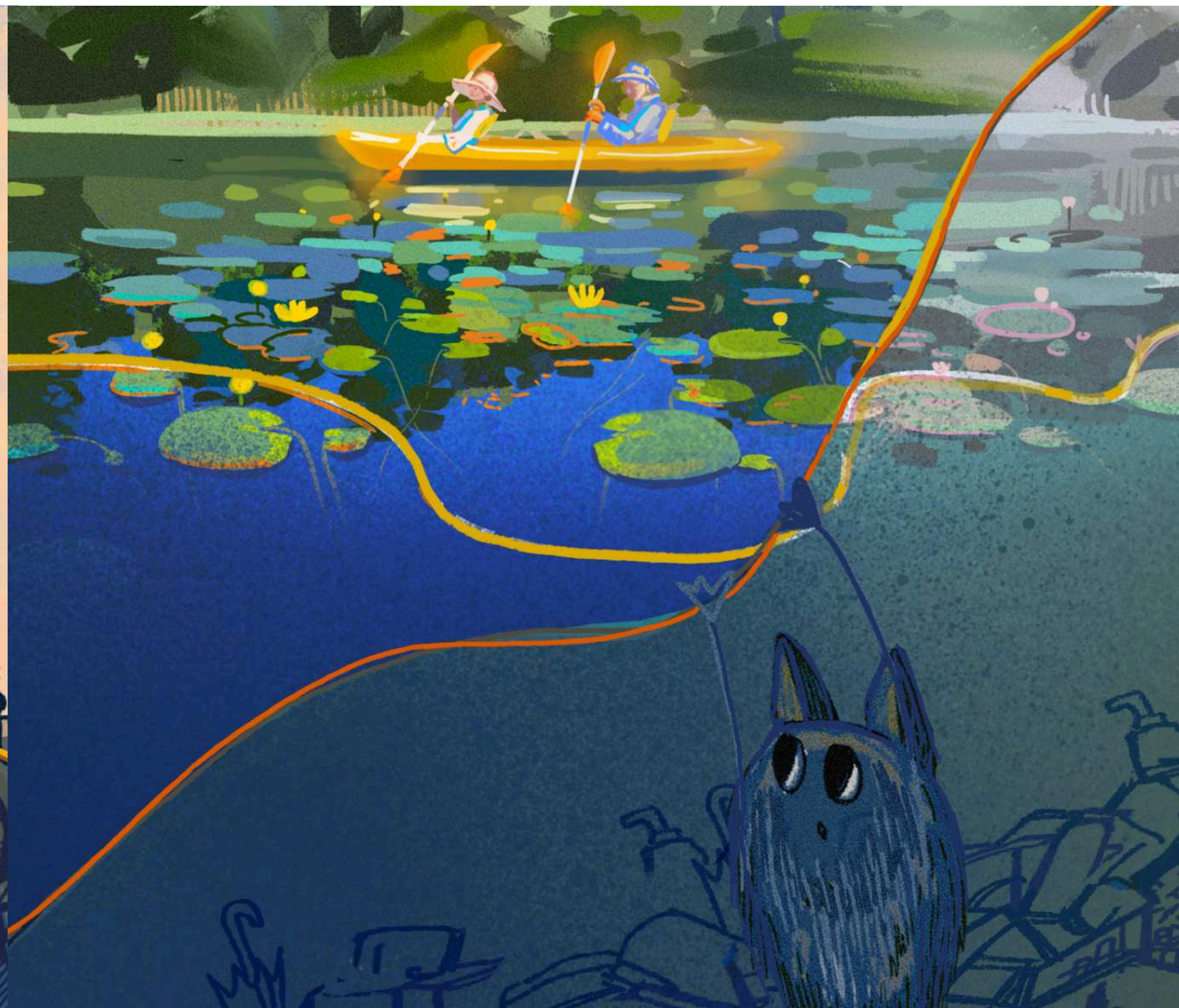
Gabfele

ІЛЮСТРАЦІЇ



Gabfele

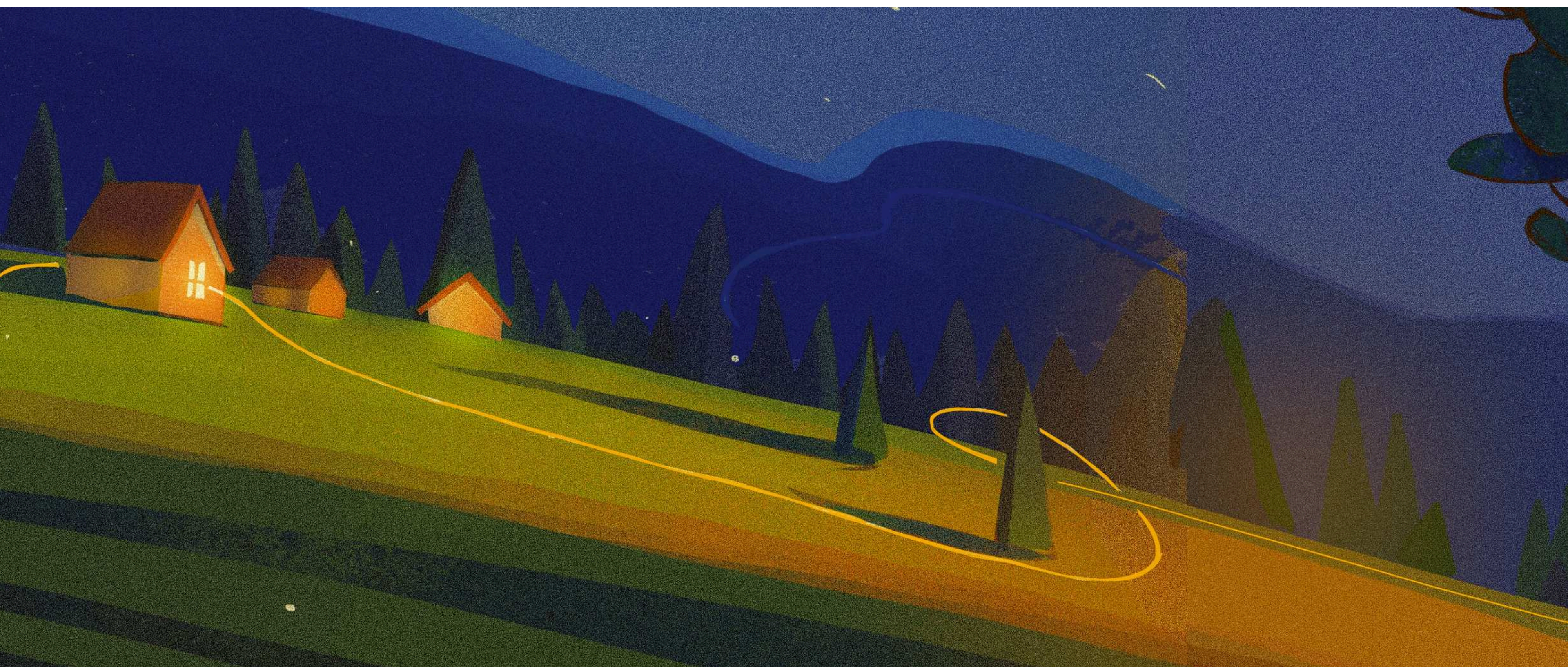
ІЛЮСТРАЦІЇ



Gabfele



ІЛЮСТРАЦІЇ





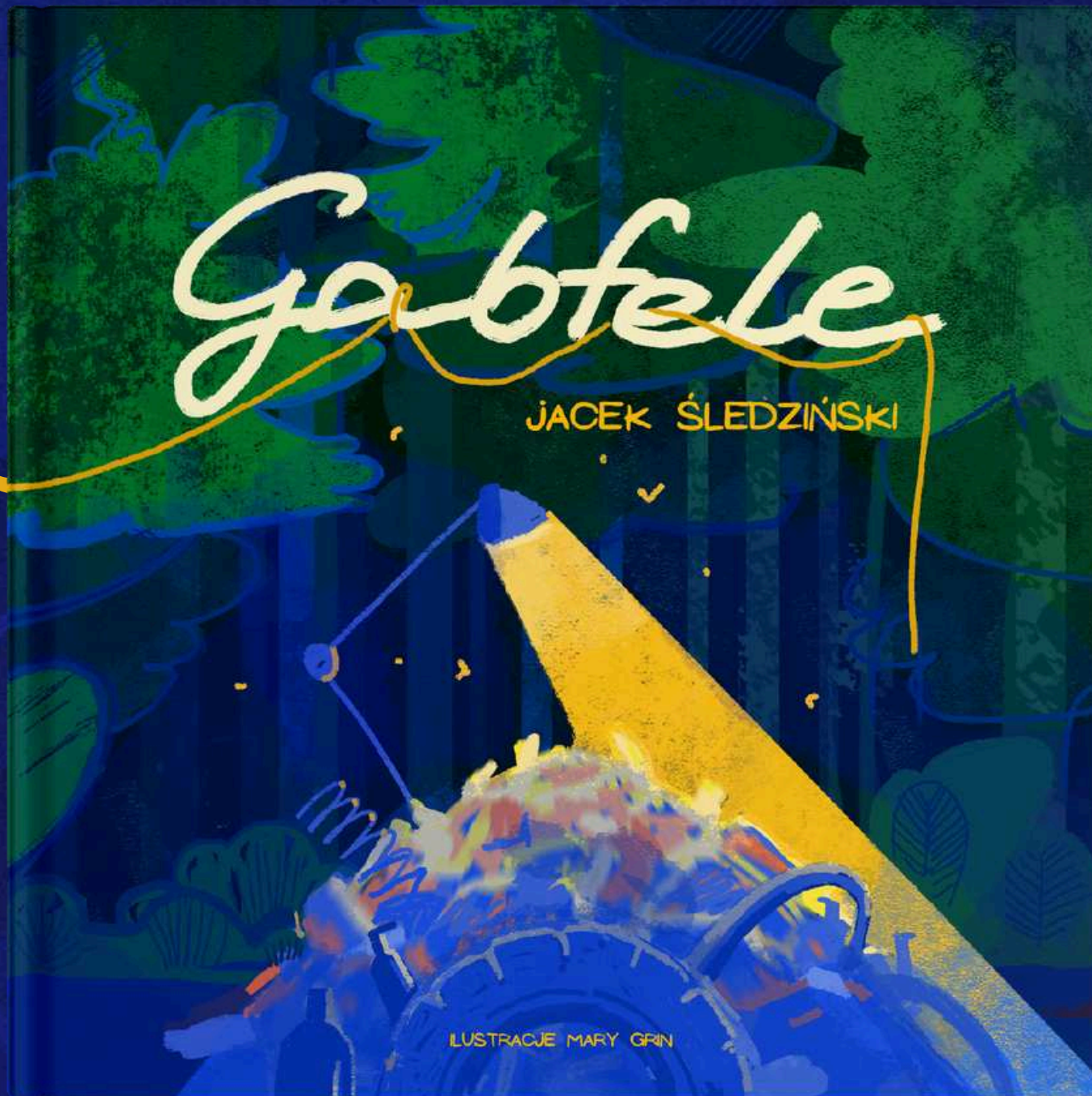
Gabfotele

JACEK ŚLEDZIŃSKI

Кваліфікаційна робота бакалавра

”ДИЗАЙН І АВТОРСЬКІ ІЛЮСТРАЦІЇ ДЛЯ
ДРУКОВАНОВОГО ВИДАННЯ- ДИТЯЧОЇ
КНИГИ “ГАБФЕЛІ”

Студентки 4 курсу групи 6.0220-2
спеціальності 022 “Графічний дизайн”
Грін Марії
Керівник: викл. Кардашов М. В.



**ДЯКУЮ ЗА
УВАГУ!**

