



КВАЛІФІКАЦІЙНА РОБОТА

Бакалавра

на тему: «Дизайн серії упаковок

і комунікаційного супроводу для газованого напою

"Комбуча"»

Виконала студентка 5 курсу,
групи 6.0229-з спеціальності 022 «Дизайн»
освітньо-професійної програми «Графічний дизайн»
Федоренко Тетяна Олександрівна

Керівник:
викладач кафедри дизайну
Микола КАРДАШОВ

Рецензент:
викладач кафедри дизайну,
к. мист Христина СОДОМОРА

Зміст

- Вступ
- Актуальність
- Продукція конкурентів
- Концепт
- Ескізування
- Прототип
- Колірна палітра
- Фінальний дизайн
- Транспортування
- Промо-ролік
- Висновки



Вступ

Об'єкт дослідження — дизайн тари і пакування

Предмет дослідження — дизайн пакування газованих напоїв

Мета роботи — розробити серію упаковок і графічного супроводу для газованого напою «Комбуча»

Актуальність

Актуальність даної роботи полягає в необхідності подальшого розвитку методів та засобів виведення продукції на ринок з точки зору підвищення вимог щодо екологічності та ефективності впливу на цільову аудиторію, і в цьому важливу роль відіграє саме дизайн тари і пакування.

Продукція конкурентів



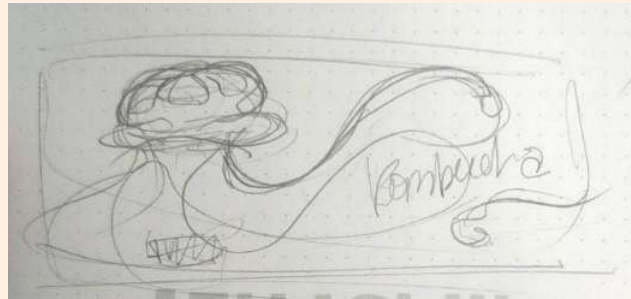
Концепт

Виготовлення комбучі

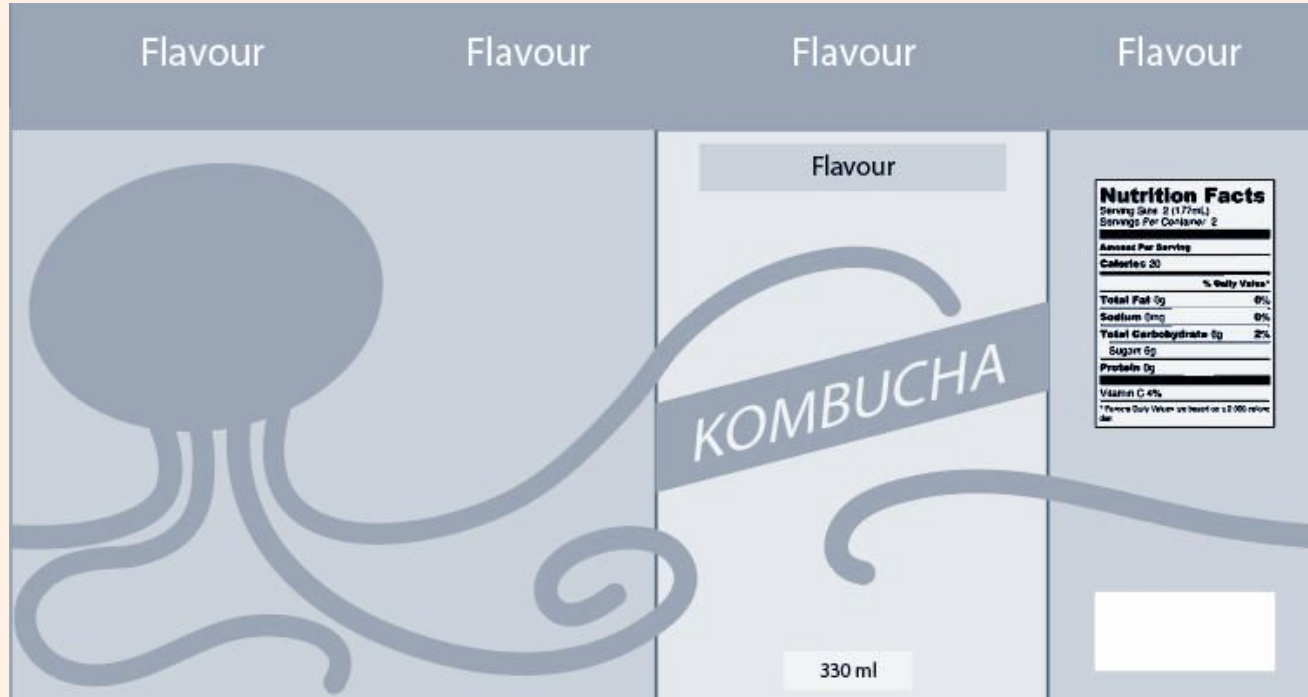


В основі концепту лежить форма гриба “Скобі”

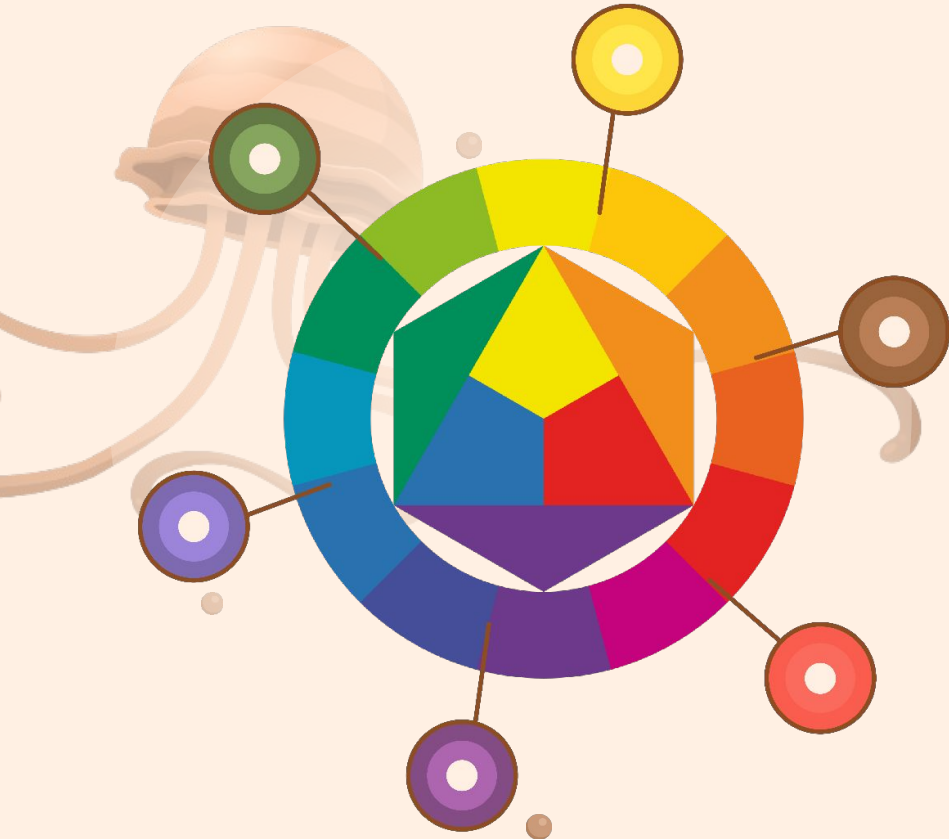
Ескізування



Прототип



Колірна палітра



Шрифт

Bubblegum Sans

Aa Bb Cc Dd Ee Ff
Gg Hh Ii Jj Kk Ll Mm
Nn Oo Pp Qq Rr Ss
Tt Uu Vv Ww Xx Yy Zz
1234567890!?.

Sriracha

*Aa Bb Cc Dd Ee Ff
Gg Hh Ii Jj Kk Ll Mm
Nn Oo Pp Qq Rr Ss
Tt Uu Vv Ww Xx Yy Zz
1234567890!?.*

Acumin Variable
Light

Aa Bb Cc Dd Ee Ff
Gg Hh Ii Jj Kk Ll Mm
Nn Oo Pp Qq Rr Ss
Tt Uu Vv Ww Xx Yy Zz
1234567890!?.



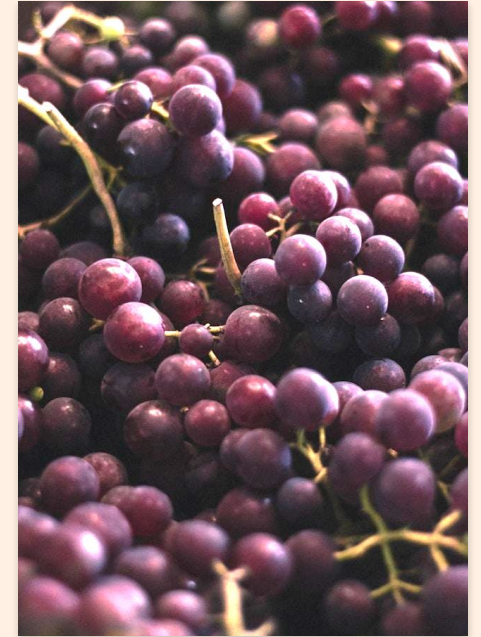
Фінальний дизайн



Фінальний дизайн



Фінальний дизайн



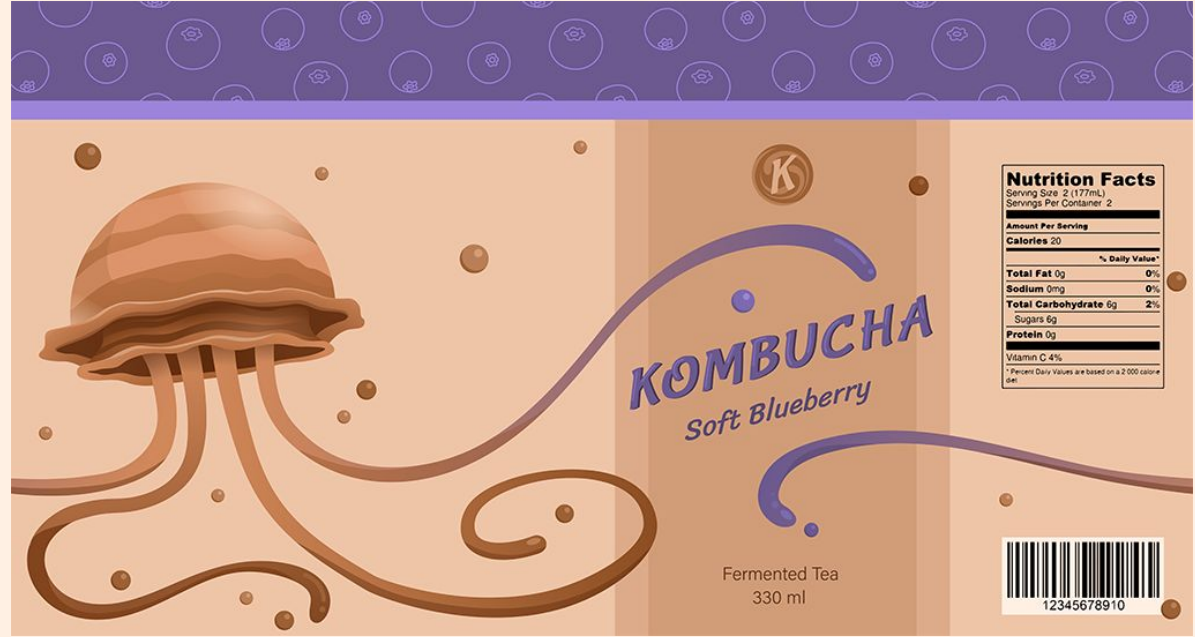
Фінальний дизайн



Фінальний дизайн



Фінальний дизайн



Nutrition Facts

Serving Size 2 (177mL)
Servings Per Container 2

Amount Per Serving

Calories 20

% Daily Value*

Total Fat 0g 0%

Sodium 0mg 0%

Total Carbohydrate 6g 2%

Sugars 6g

Protein 0g

Vitamin C 4%

*Percent Daily Values are based on a diet of other people's secrets.



Фінальний дизайн



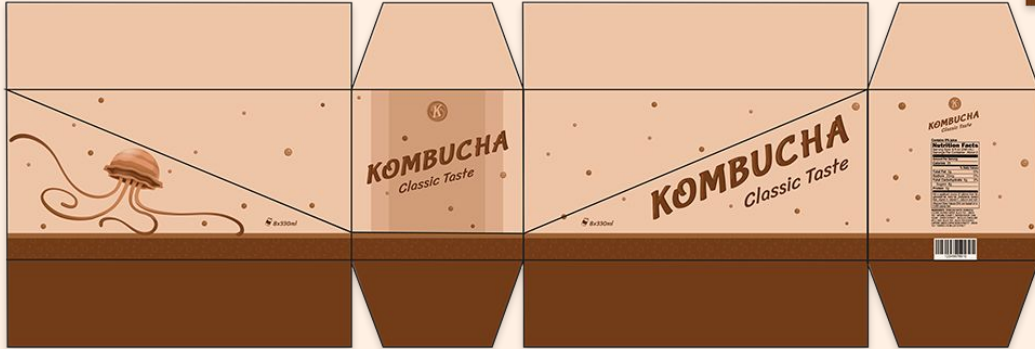
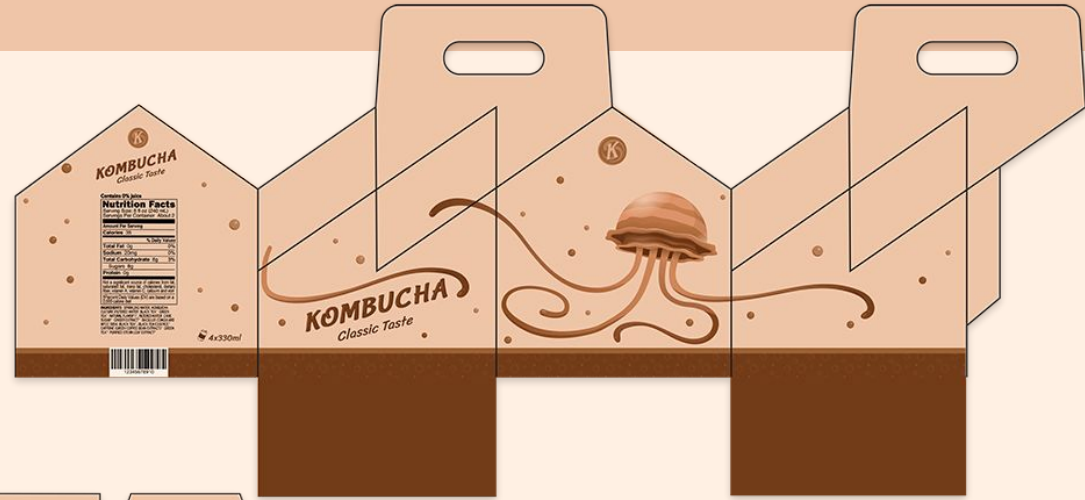
Фінальний дизайн

Лінійка напоїв “Комбуча”



Транспортування

Для зручного транспортування декількох банок одночасно було створено картонну переноску на чотири банки



А також створено коробку - трансформер для транспортування та розміщення на полиці магазину. Верхня частина відривається по перфорованій лінії.

Транспортування

Переноска



Транспортування

Коробка - трансформер



Приклад розміщення упаковки



Варіації



Варіації



Промо-ролік



Висновок

- **Досліджено** друковані та інтернет-джерела, які межують з темою дизайну тари і пакування.
- **Визначено** основні особливості дизайну пакування напоїв.
- **Проаналізовано** продукцію конкурентів-виробників комбучі, а також визначити особливості цільової аудиторії.
- **Розроблено** дизайн серії пакувань та графічний супровід для напою «Комбуча».
- **Описано** хід роботи над графічною частиною, **продемонстровано** напрацювання





Дякую за увагу!