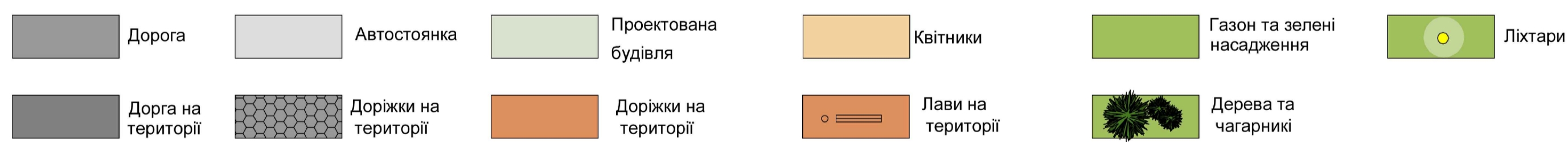


ВИСТАВКОВИЙ КОМПЛЕКС В м.ЗАПОРІЖЖЯ

Ситуаційний план



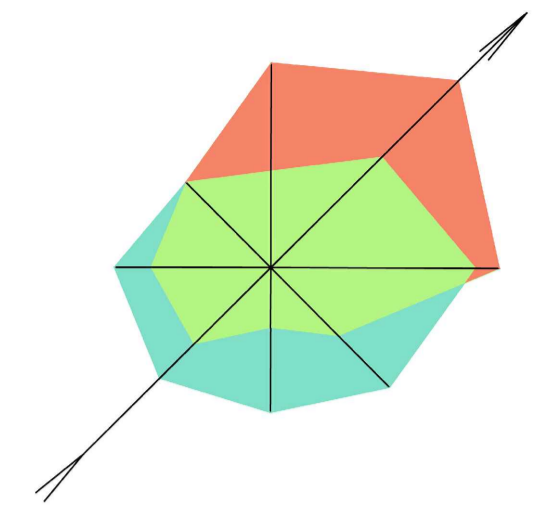
Умовні позначення



Експлікація будівель і споруд

№ п/п	Найменування	Кількість	Площа м ²	Прим.
1	Виставковий комплекс	1	6048	
2	Господарський двір комплексу	1	518,4	
3	Автостоянка для відвідувачів	1	4208,4	
4	Автостоянка для вантажних машин	1	1518	
5	Автостоянка для співробітників	1	777,5	
6	Місце для відпочинку співробітників	1	192	
7	Експозиційна зона під відкритим небом	1	2518,68	
8	Місце для відпочинку відвідувачів	1	2518,68	
9	Головний вхід	1	611,8	
	Загальна площа ділянки		18911,46	

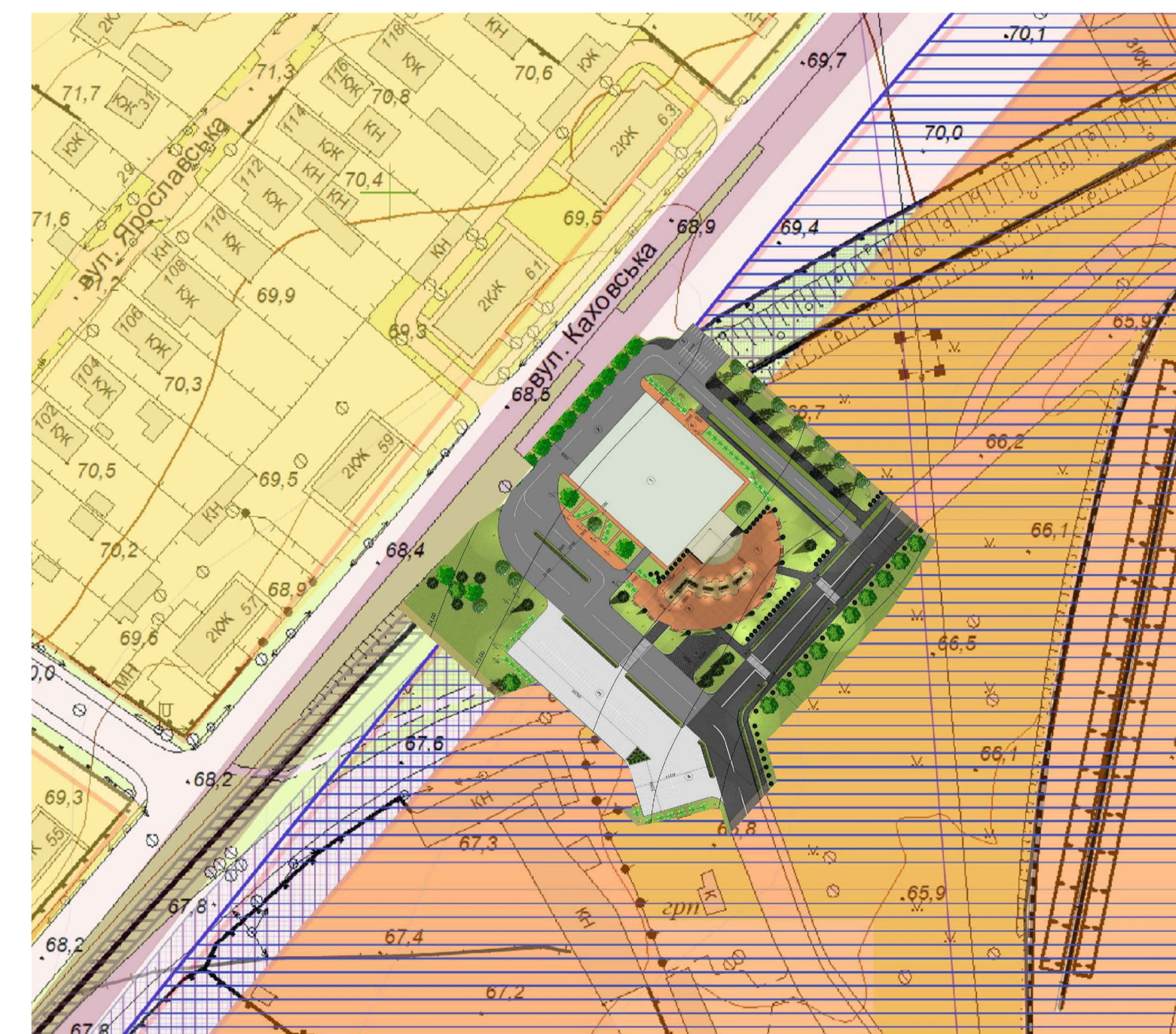
Мапа висот



Техніко-економічні показники

№ п/п	Найменування показників	Од. вим.	Кількість
1	Загальна площа	м ²	8616,3
2	Площа забудови	м ²	6012,13
3	Будівельний об'єм у тому числі підземної частини	м ³	72237,8 507,4

Генплан (оновлення)



Умовні позначення



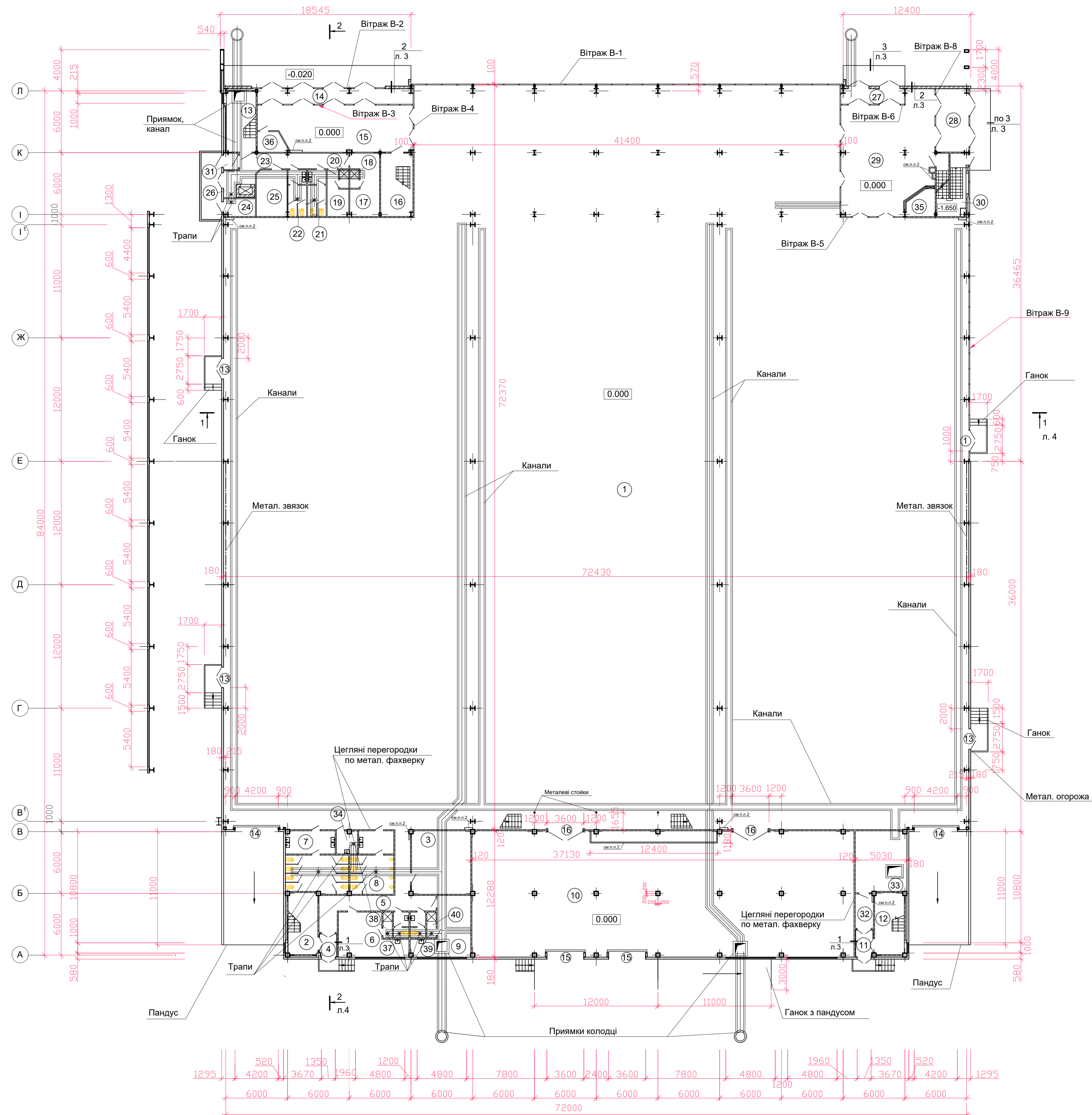
Науковий керівник

Сазонова О.Ю., доцент кафедри міського будівництва і архітектури,
кандидат архітектури

Розробив

Кравченко О.Д., студент спеціальності 191 Архітектура та містобудування,

План на відм. 0.000



Експлікація приміщень

Номер приміщення	Найменування	Площа, м ²	Кат. приміщення
1	Виставковий зал	4838,2	
2	Сходовий майданчик	16,5	
3	Підсобне приміщення	35,28	
4	Тамбур	4,015	
5	Коридор	30,22	
6	Жіночий гардероб	22,9	
7	Жіночий санвузел	33,8	
8	Чоловічий санвузел	23,76	
9	Чоловічий гардероб	23,94	
10	Приміщення підготовки експонатів до виставки	453,07	
11	Тамбур	4,7	
12	Сходовий майданчик	16,9	
13	Сходовий майданчик	16,9	
14	Тамбур	22,6	
15	Вестибюль	63,2	
16	Сходовий майданчик	19,22	
17	Жіночий гардероб	15,83	
18	Душова	1,62	
19	Чоловічий гардероб	7,67	
20	Душова	1,62	
21	Чоловічий санвузел	8,1	
22	Жіночий санвузел	8,1	
23	Коридор	16,6	
24	Кладова відходів	5,39	
25	Кладова тари	13,38	
26	Загрузочна	5,4	
27	Тамбур	9,2	
28	Тамбур	20,0	
29	Вестибюль	96,06	
30	Сходовий майданчик	17,2	
31	Тамбур	2,3	
32	Коридор	5,86	
33	Електрощитова	30,0	
34	Кімната убораючого інвентаря	4,48	
35	Дежурний адміністратор	6,38	
36	Обмен валют	5,1	
37	Жіночий санвузел	3,6	
38	Душова	2,3	
39	Чоловічий санвузел	3,6	
40	Душова	2,3	

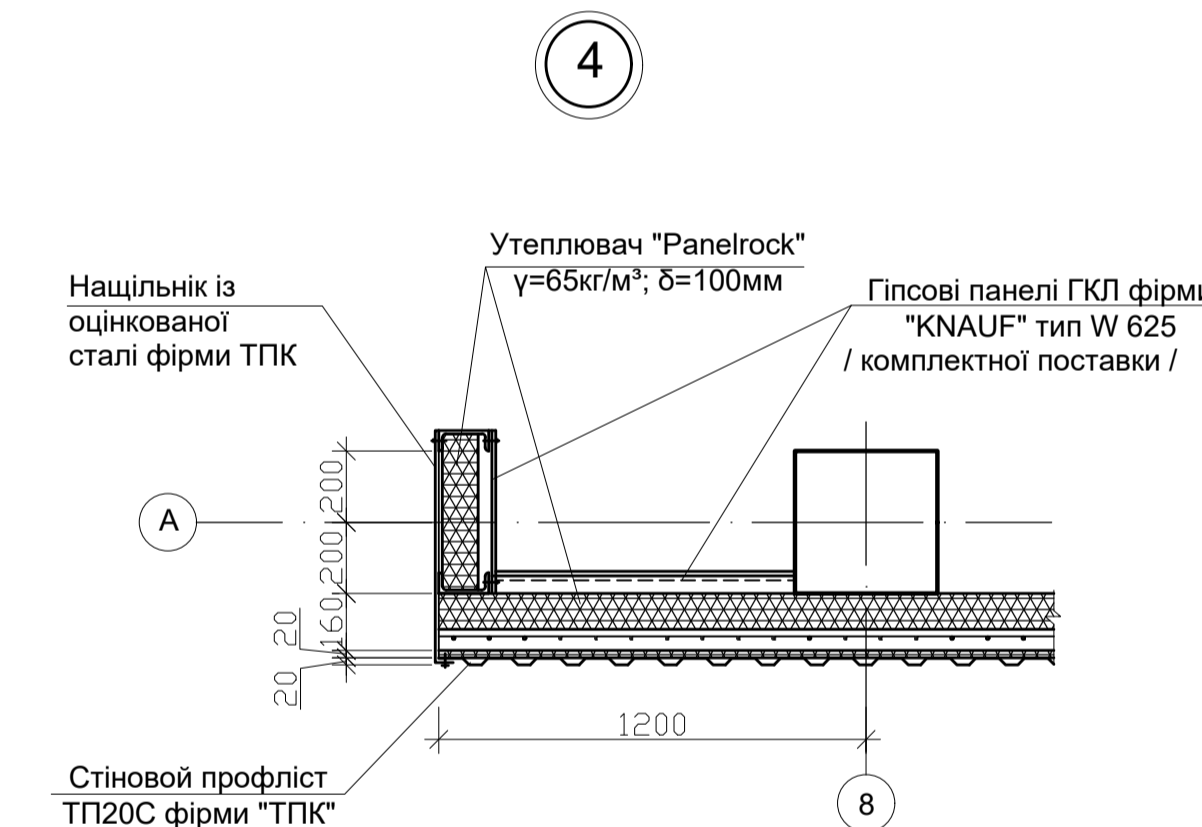
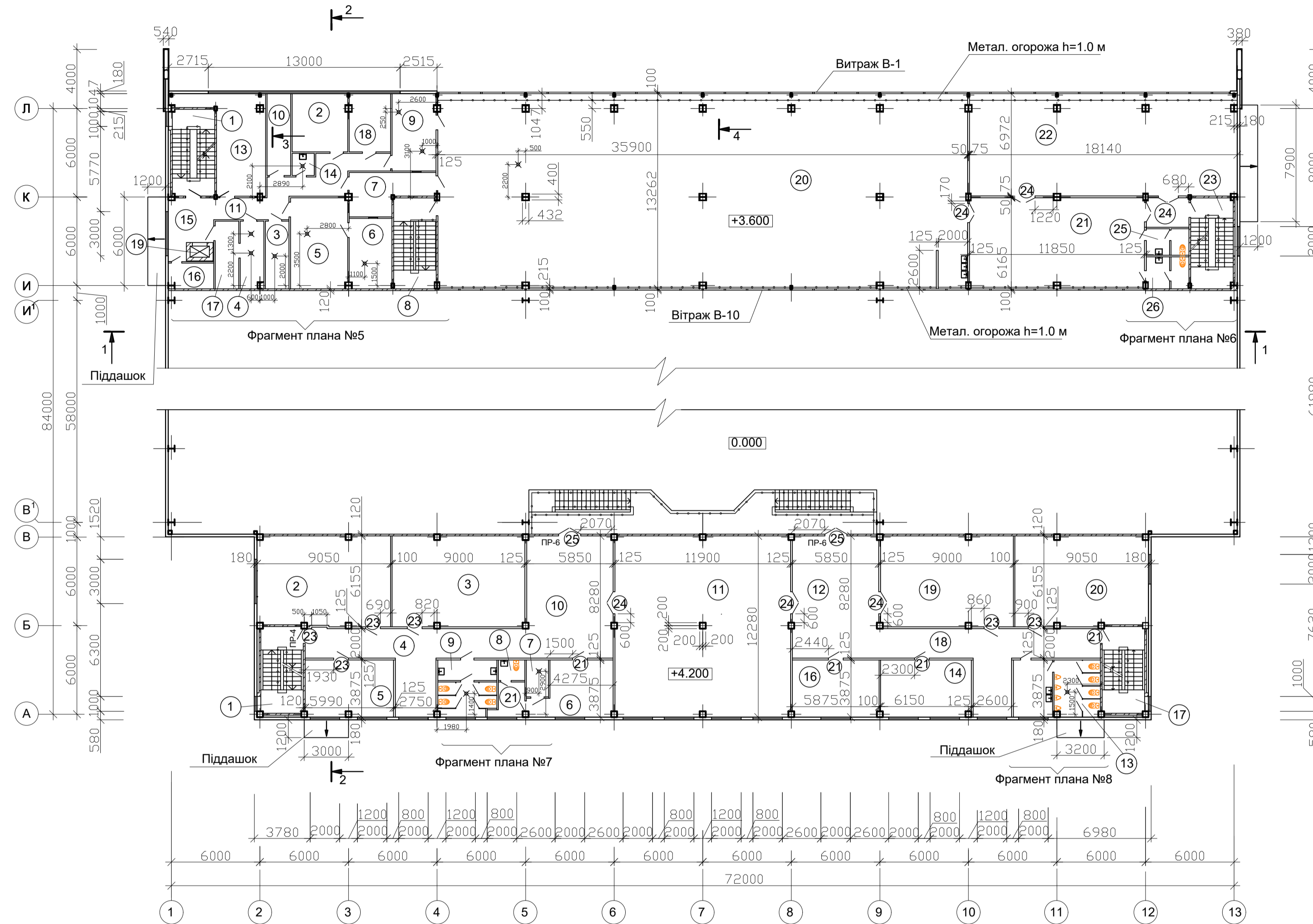
1. Даний лист розглядати разом з листами 1 - 8.
2. Зашлику горизонтальних та вертикальних воздуховодів та кабелей виконувати із гіпсових панелей фірми "KNAUF" комплектної поставки 70,4 м².
3. Отвори Ø до 150 мм пробити по місцю. Кіп-ть - 50 шт.
4. Двері в санвузлах виконати самозакриваючимися з ущільнювачем в притворах.

Експлікація приміщень

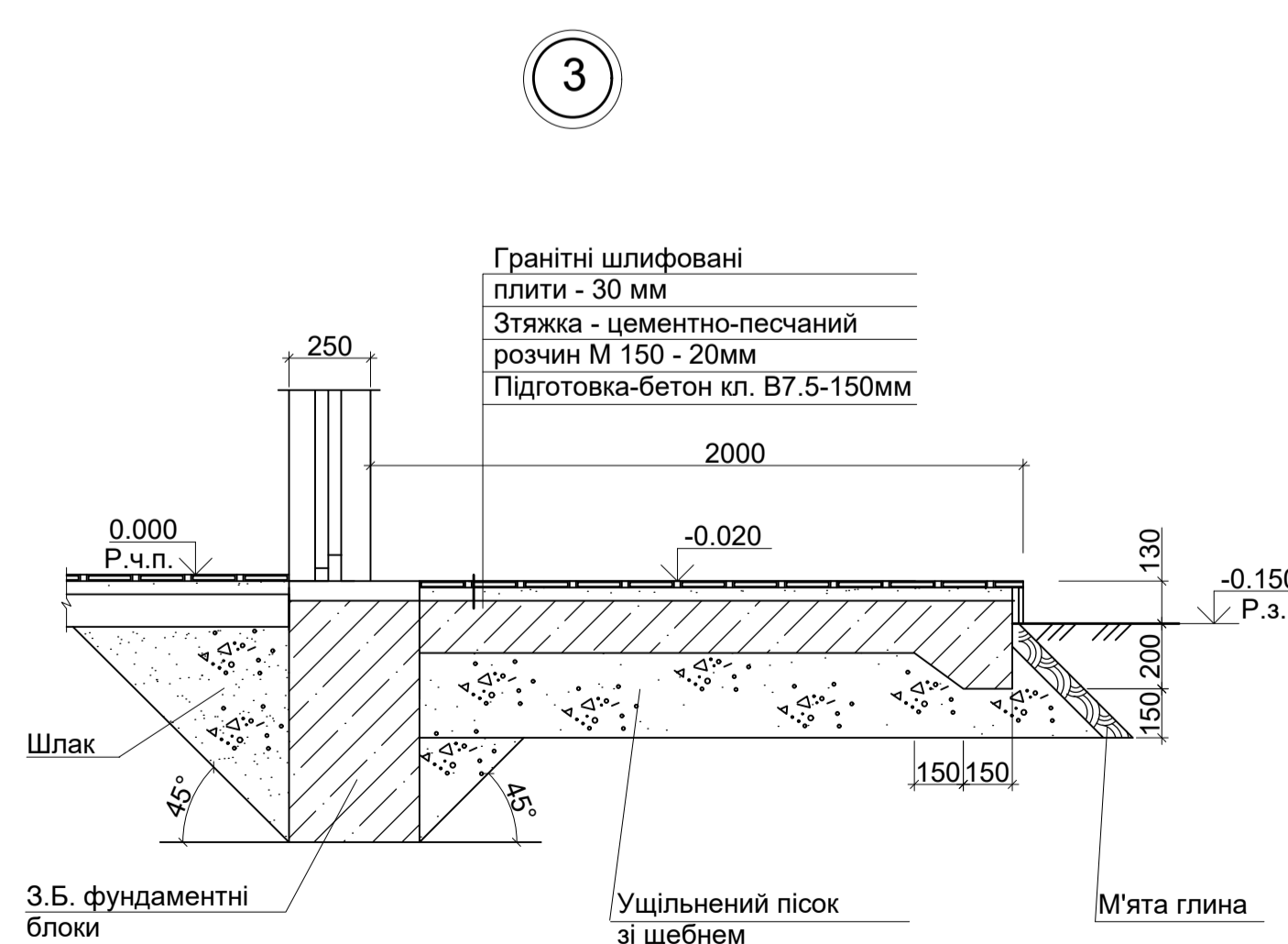
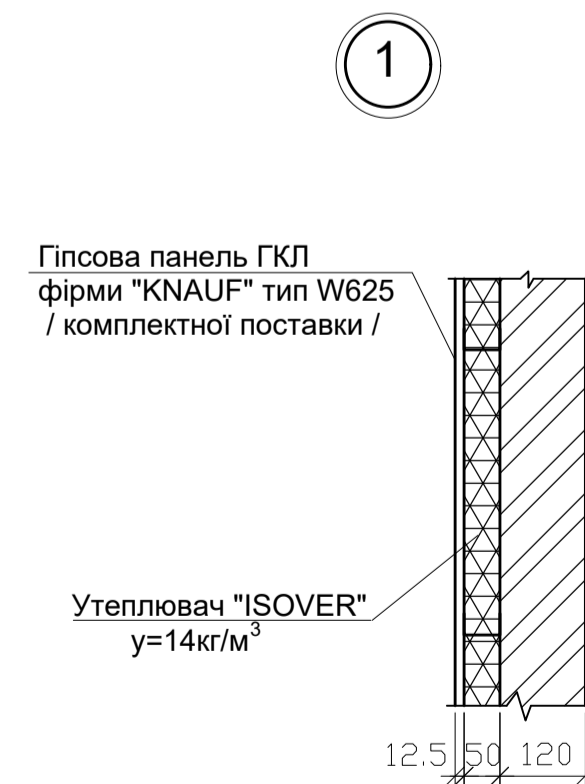
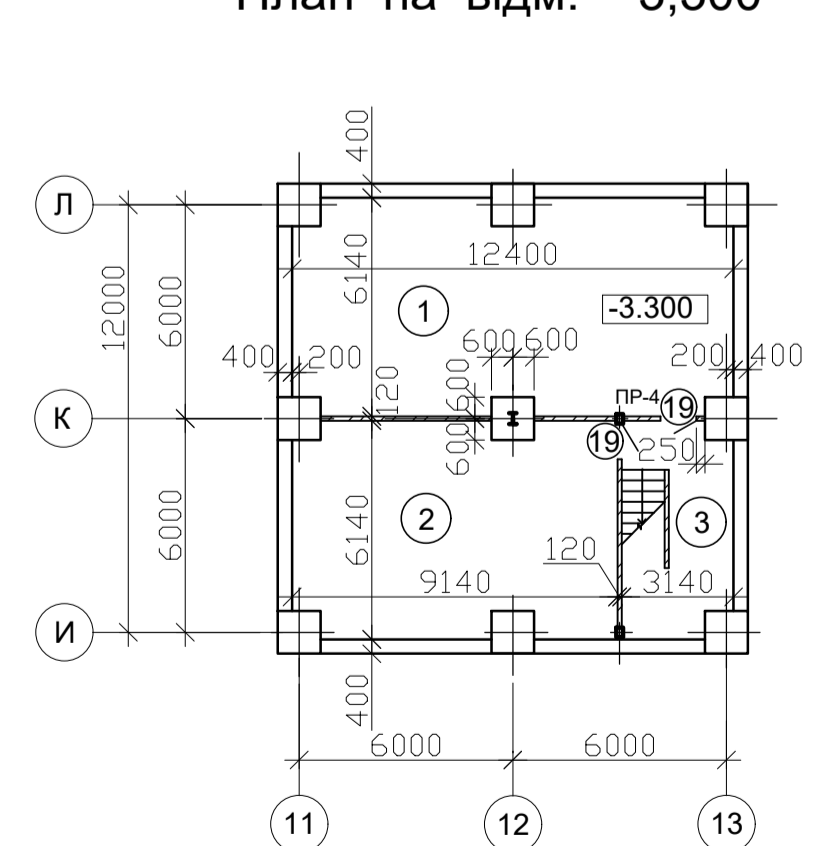
відм. + 4,200		
№	Найменування	Площа, м²
1	Сходовий майданчик	16,5
2	Офіс	55,3
3	Конференцзал	55,3
4	Коридор	41,14
5	Офіс	23,15
6	Буфет	18,7
7	Моечна столового посуду	3,8
8	Санвузел буфета	2,55
9	Жіночий санвузел	14,7
10	Хол	48,7
11	Конференцзал	145,4
12	Хол	48,7
13	Чоловічий санвузел	21,0
14	Офіс	23,76
15	Вільний номер	
16	Офіс	22,9
17	Сходовий майданчик	16,5
18	Коридор	40,6
19	Конференцзал	55,3
20	Офіс	55,3
21	Гардеробна	4,6

відм. - 3,300		
№	Найменування	Площа, м²
1	Насосна для гасіння пожежі з вузлом вводу	52,04
2	Насосна спецпожежегасіння вводу	33,1
3	Сходова клітка	18,2
отм. +3,600		
1	Сходовий майданчик	16,85
2	Офіс	14,74
3	М'ясо-рибний цех	7,32
4	Овочевий цех	7,3
5	Горячий цех	23,8
6	Холодний цех	13,7
7	Раздаточна	13,3
8	Сходовий майданчик	17,6
9	Моечна столового посуду	15,6
10	Кладова сухих продуктів	8,86
11	Коридор	21,7
12	Вільний номер	
13	Кладова продуктів	25,63
14	Кладова вбирального інвентаря	2,25
15	Загрузочна	11,3
16	Кладова інвентаря	4,7
17	Кладова овочей	7,32
18	Кімната персонала	10,9
19	Підемник	1,0
20	Фаст - фуд кафе	474,2
21	Хол	73,06
22	Сервісний центр	125,5
23	Сходовий майданчик	17,6
24	Коридор	5,73
25	Жіночий санвузел	5,38
26	Чоловічий санвузел	5,6

План на відм. + 3,600; + 4,200

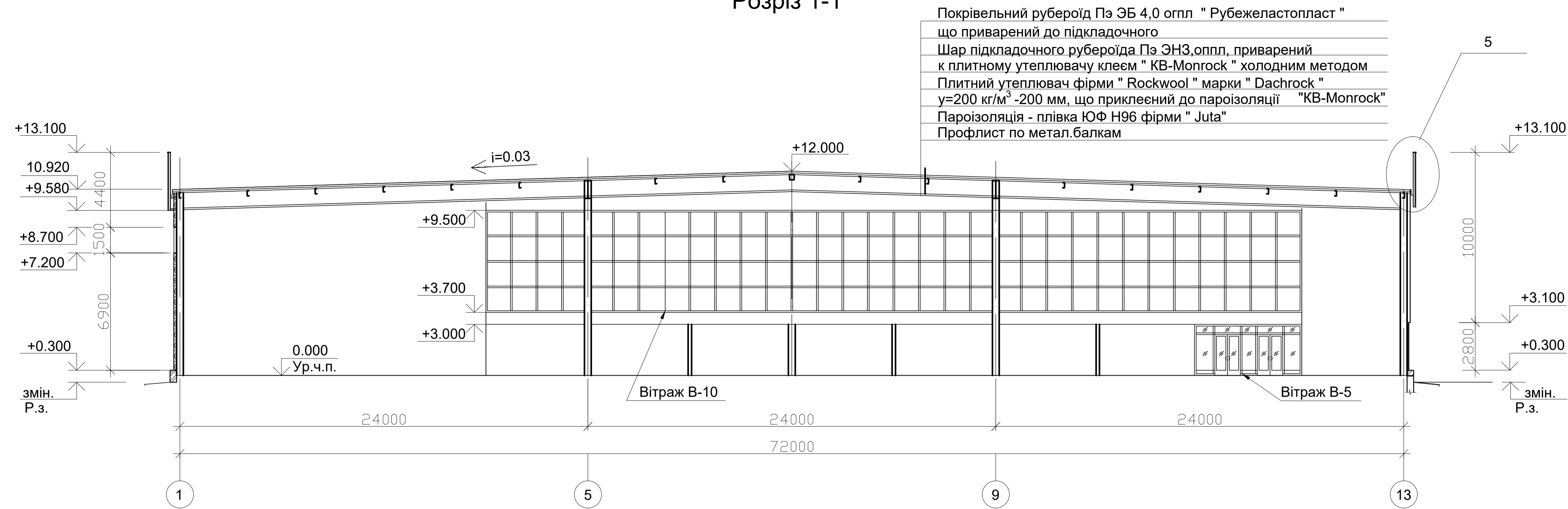


План на відм. - 3,300

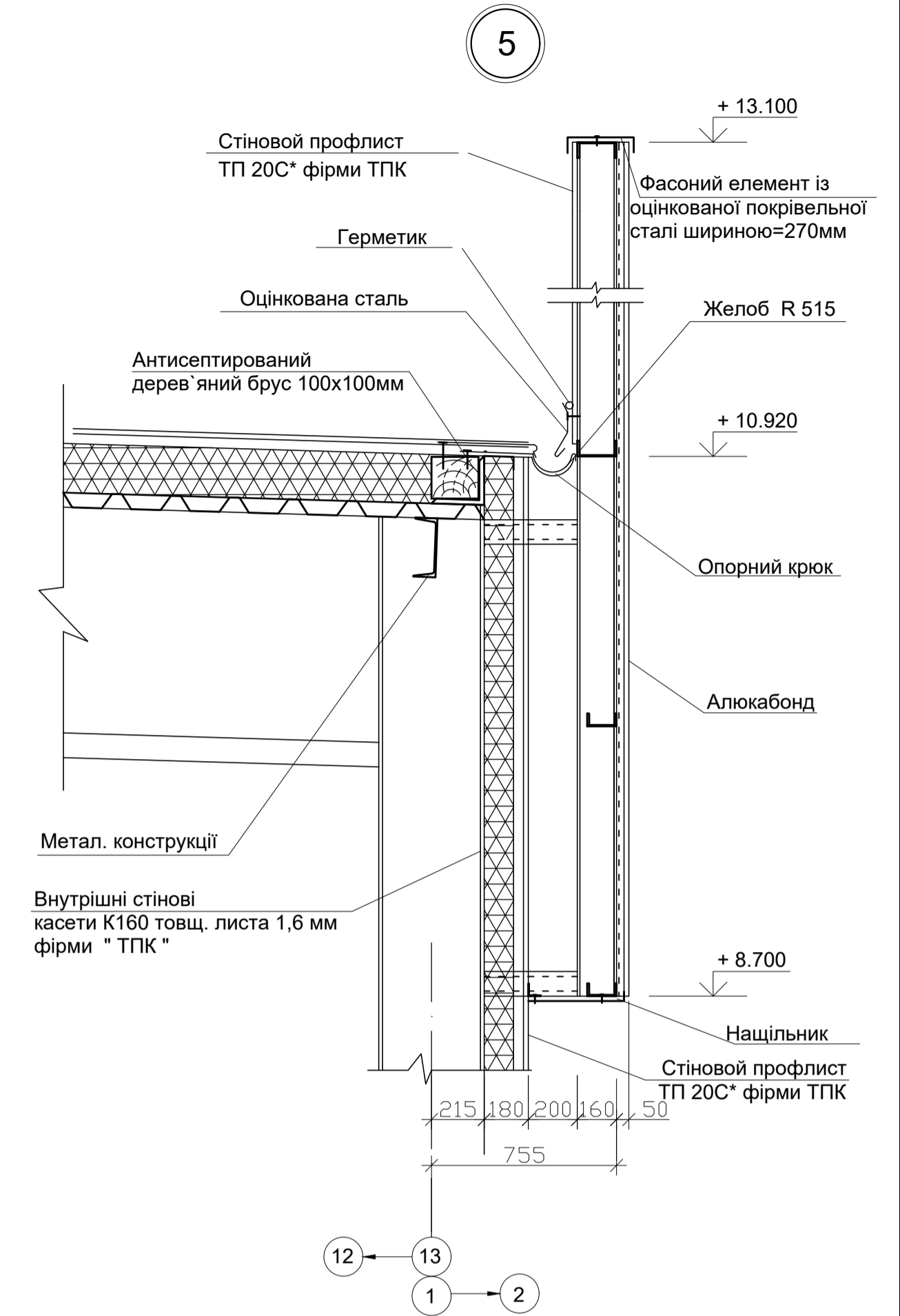


- Даний лист розглядати разом з листами АР-2, 4, 5.
- У дверях, що вказан тип 3, 4 по ряду І-К, А-Б у вісях 2-4 встановити жалюзійні решітки МВ 450/2 у нижній частині двері. Фірма виготовник ВЕНТС, постачальник "АГАТ-МК" у кількості 4 шт.
У вказаних дверях тип 3 по ряду В-Б у вісях 2-4 встановити по 2 жалюзійні решітки МВ 450/2 у нижній частині двері одна над другою у кількості 4 шт.
У вказаних дверях тип 18 по ряду А-Б у вісях 11-12 встановити жалюзійну решітку МВ 450/2 у кількості 1 шт.

Розріз 1-1

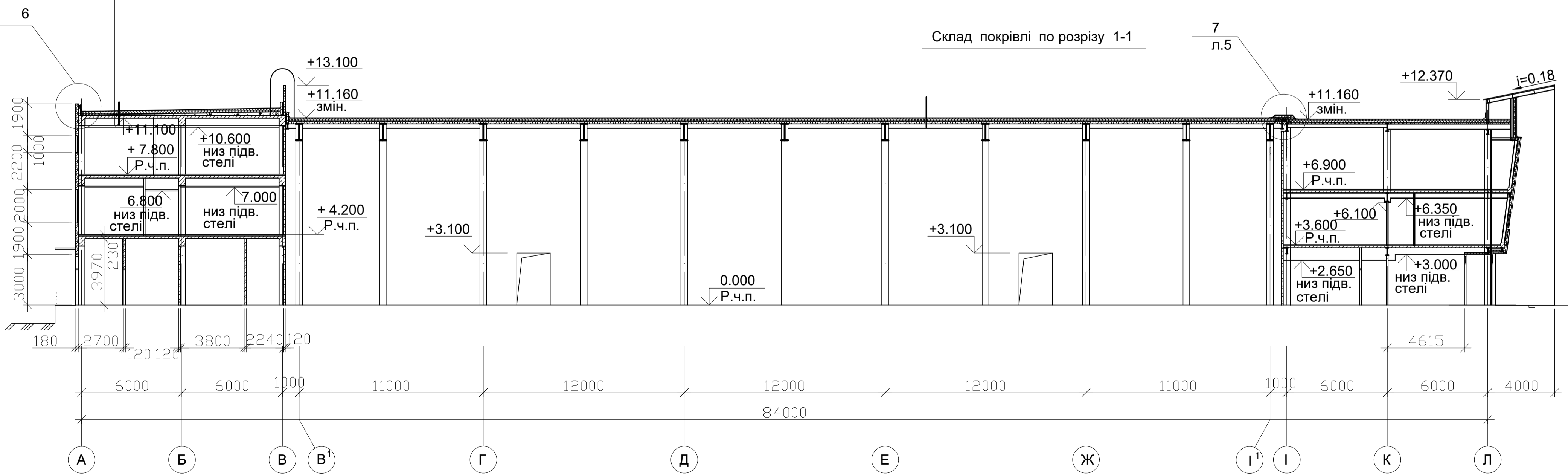


Покрівельний рубероїд Пз ЭБ 4,0 огпл " Рубежеластопласт " що приварений до підкладочного шару підкладочного рубероїда Пз ЭНЗ,огпл, приварений к плитному утеплювачу клеєм " KB-Monrock " холодним методом Плитний утеплювач фірми " Rockwool " марки " Dachrock " $\gamma=200 \text{ кг/м}^3$ -200 мм, що приклеєний до пароізоляції "KB-Monrock" Пароізоляція - плівка ЮФ Н96 фірми " Juta" Профлист по метал.балкам

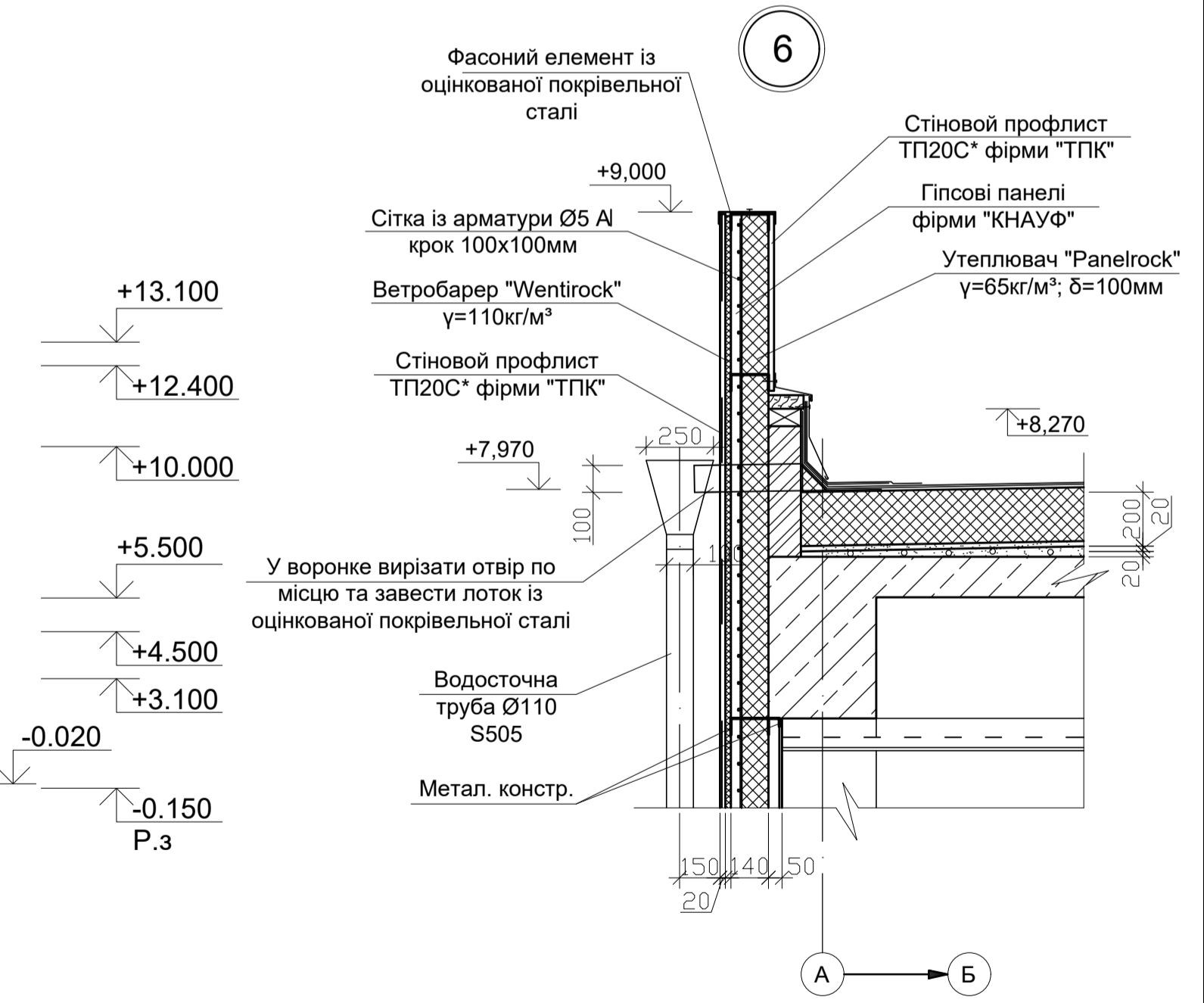


Розріз 2-2

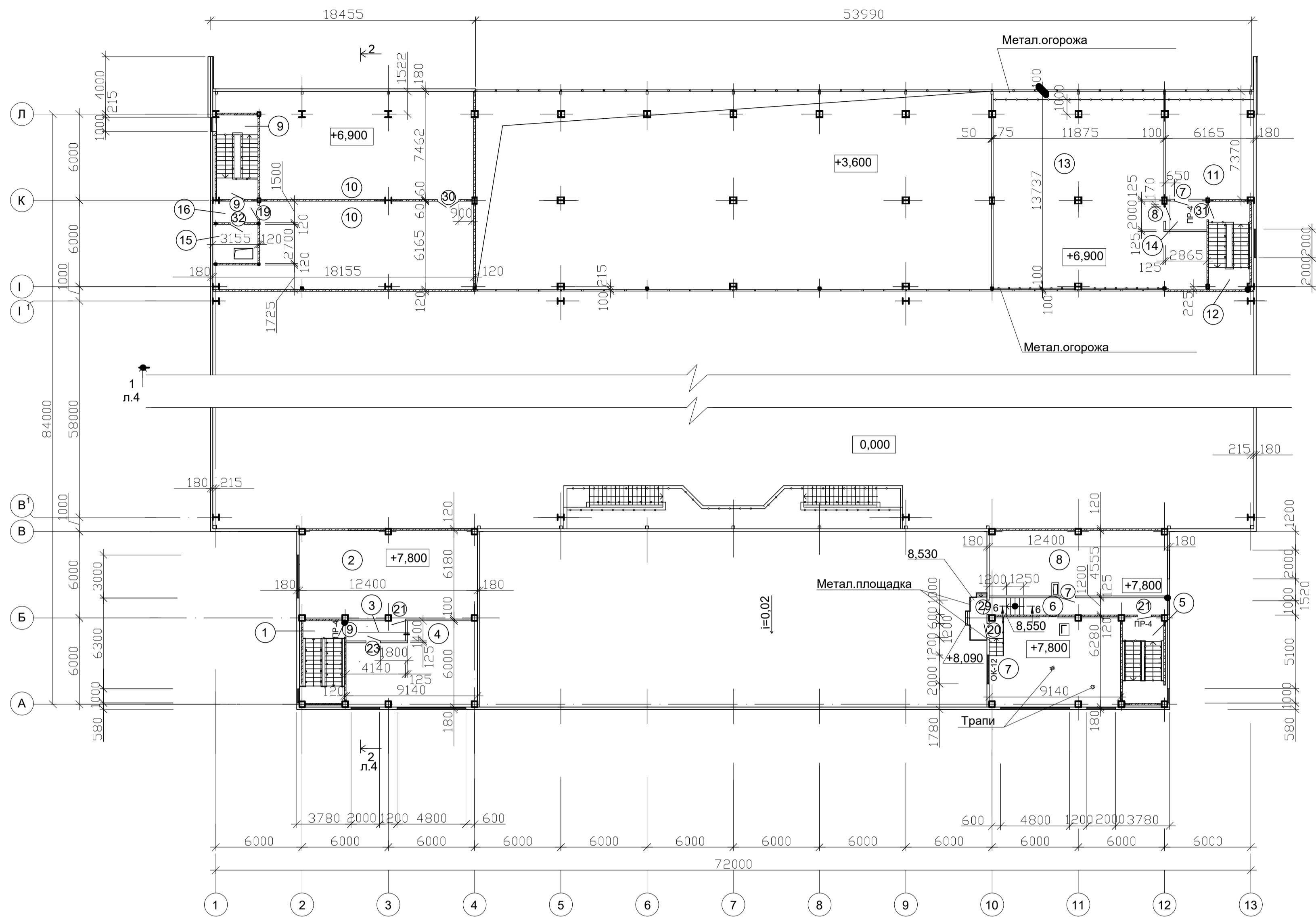
Покрівельний рубероїд Пз ЭБ 4,0 огпл " Рубежеластопласт " що приварен до підкладочного шару підкладочного рубероїда Пз ЭНЗ,огпл, приварений до плитного утеплювачу клеєм " KB-Monrock " холодним методом Плитний утеплювач фірми " Rockwool " марки " Dachrock " $\gamma=200 \text{ кг/м}^3$ -200 мм, що приклеєний до пароізоляції Пароізоляція - плівка ЮФ Н96 фірми " Juta"клеєм "KB-Monrock" Зтяжка - цементно-песчаний розчин М 50 - 25 мм Засипка - керамзитовий гравій $\gamma=600 \text{ кг/м}^3$ по ухилу від 20 до 260 мм Пароізоляція - плівка ЮФ Н96 фірми " Juta" Монолітна з / б плита



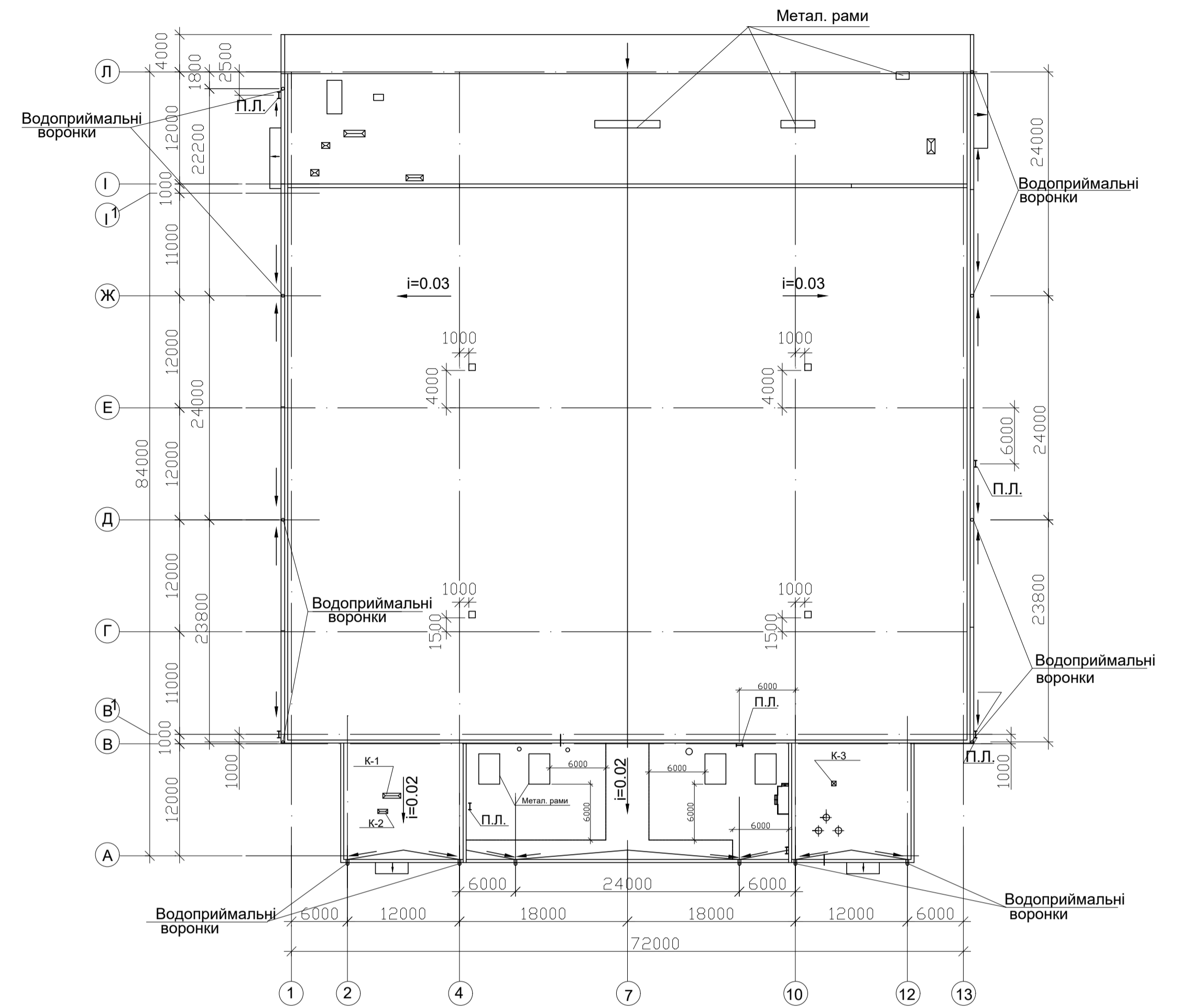
Склад покрівлі по розрізу 1-1



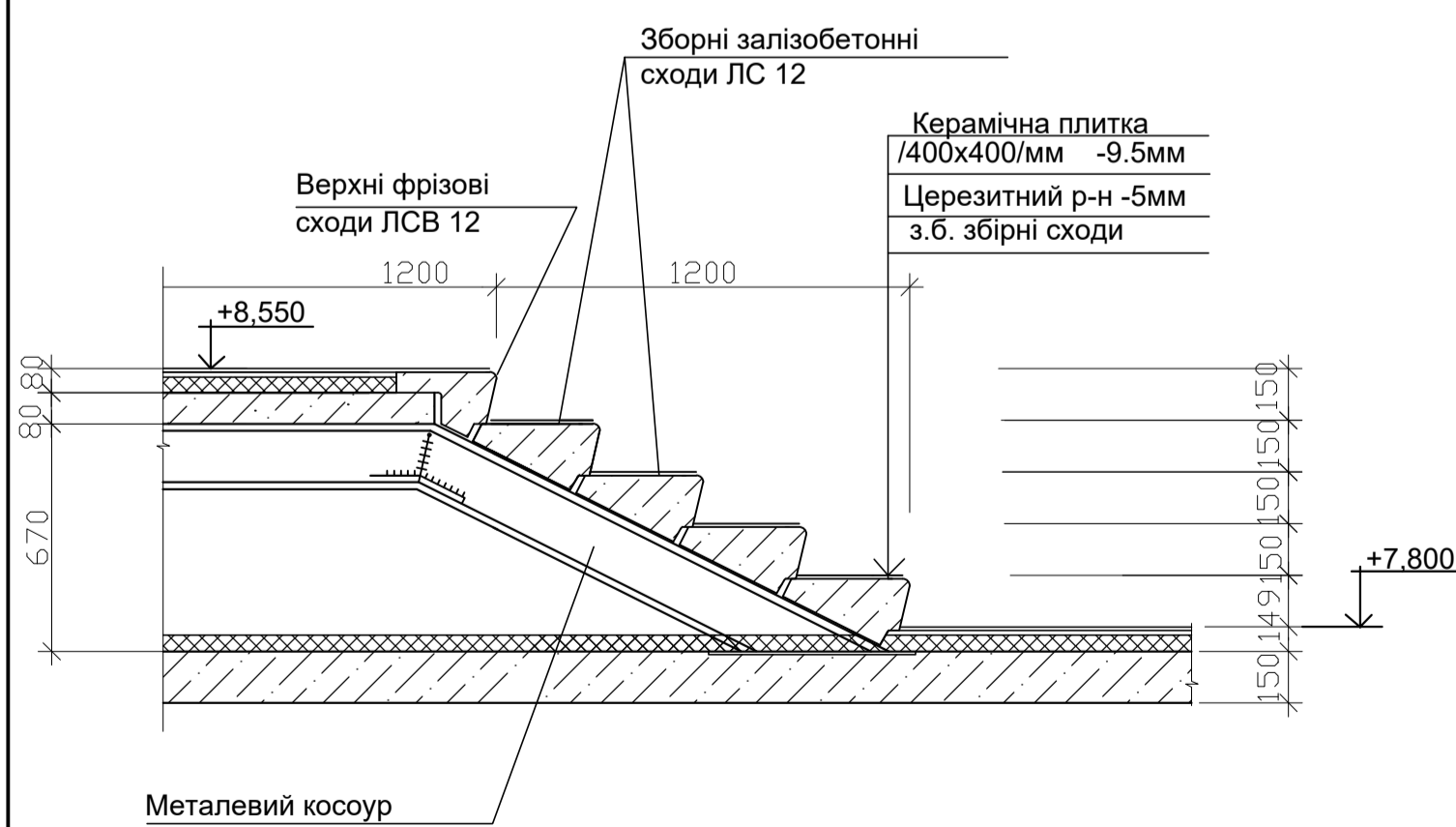
План на відм. + 6,900 та + 7,800



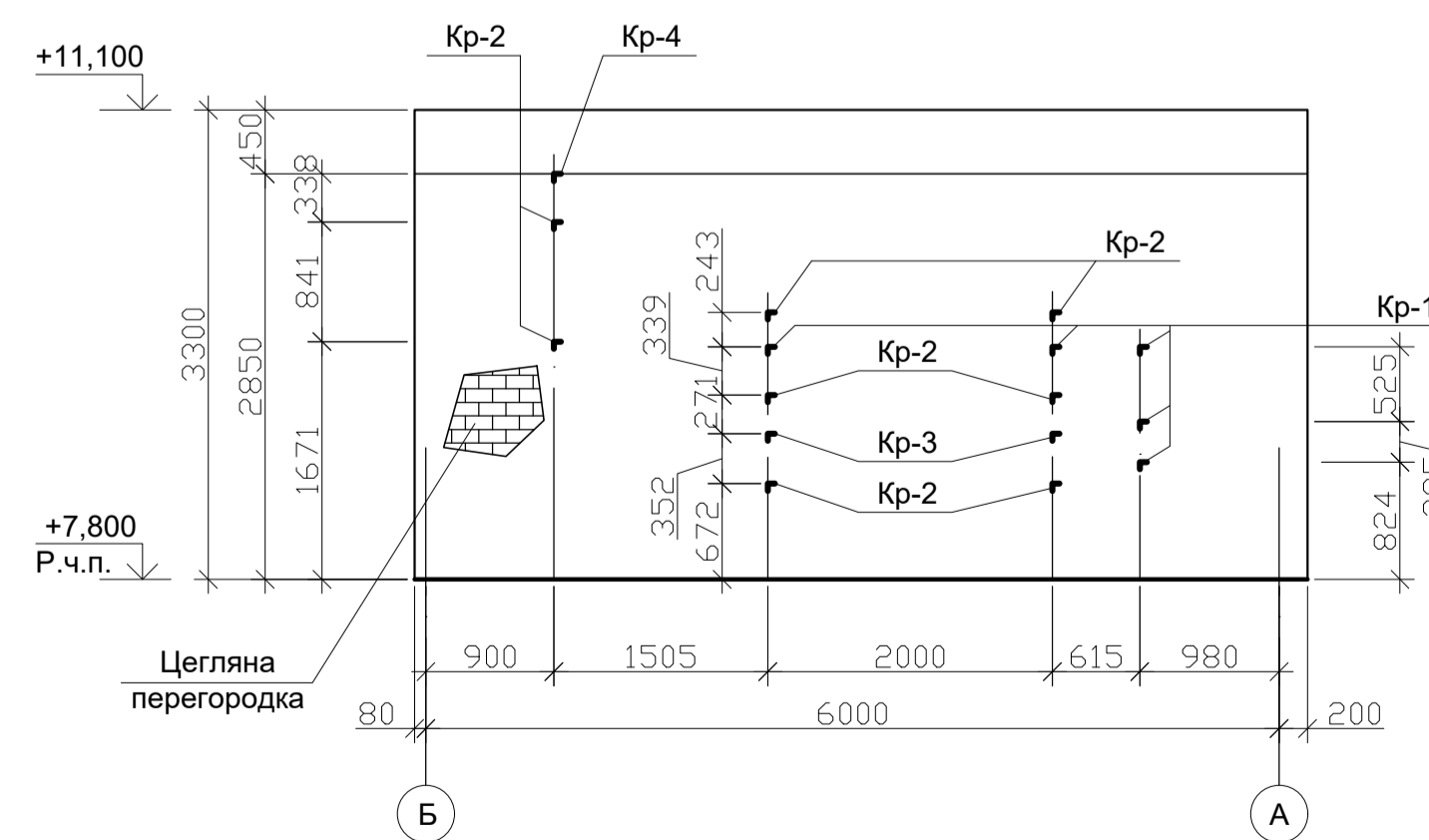
План покрівлі



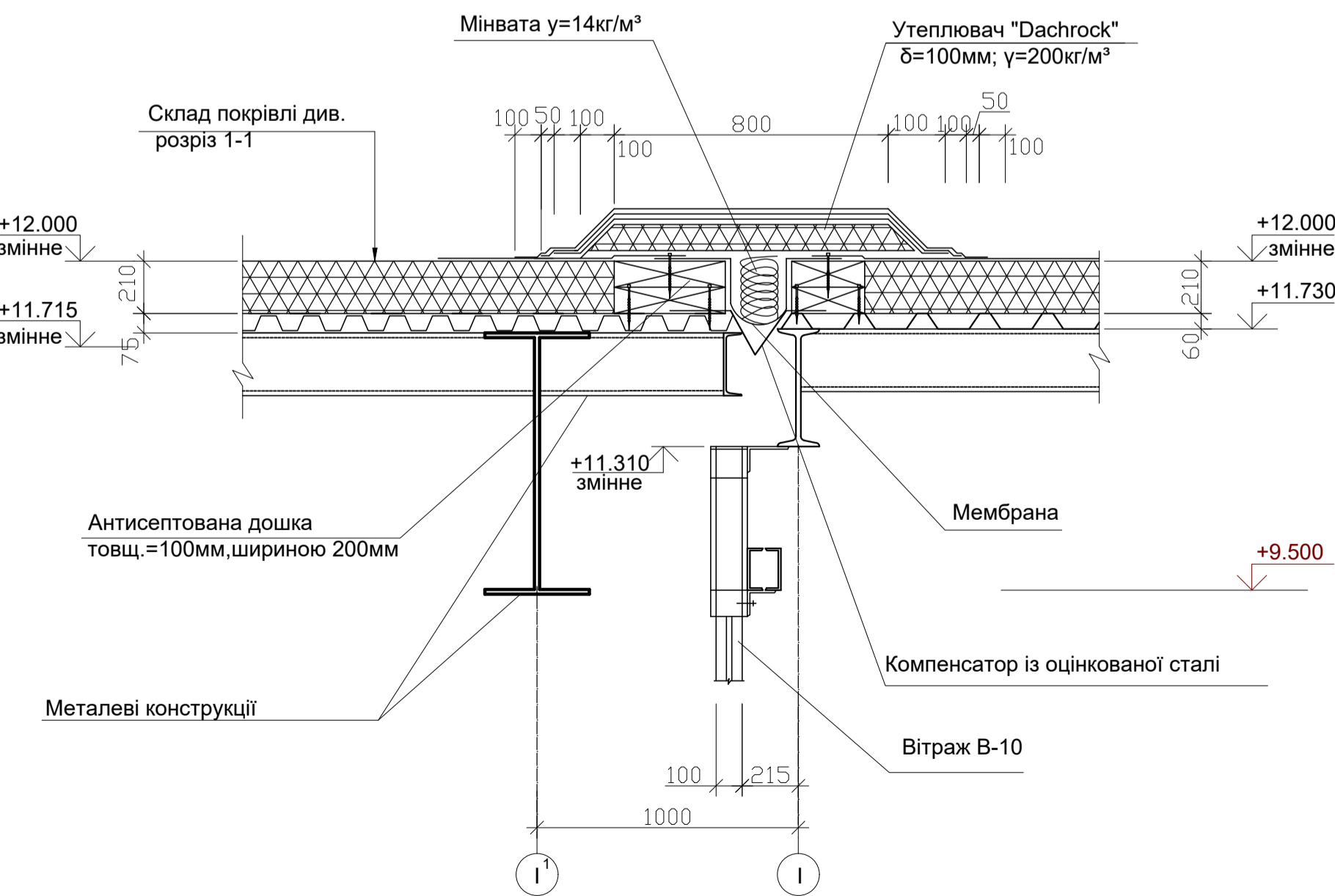
6 - 6



Вид Д

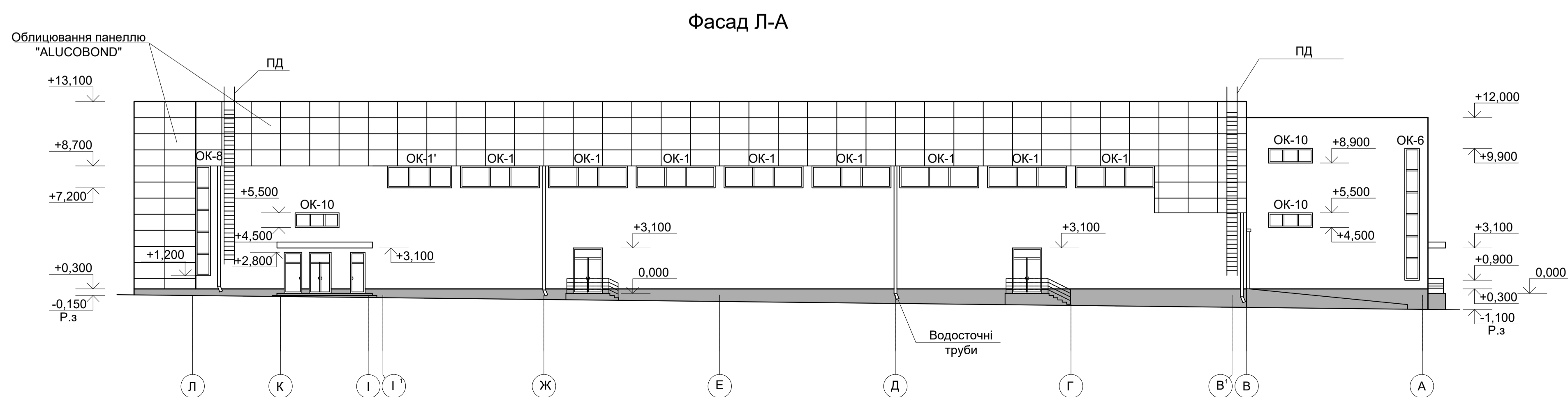
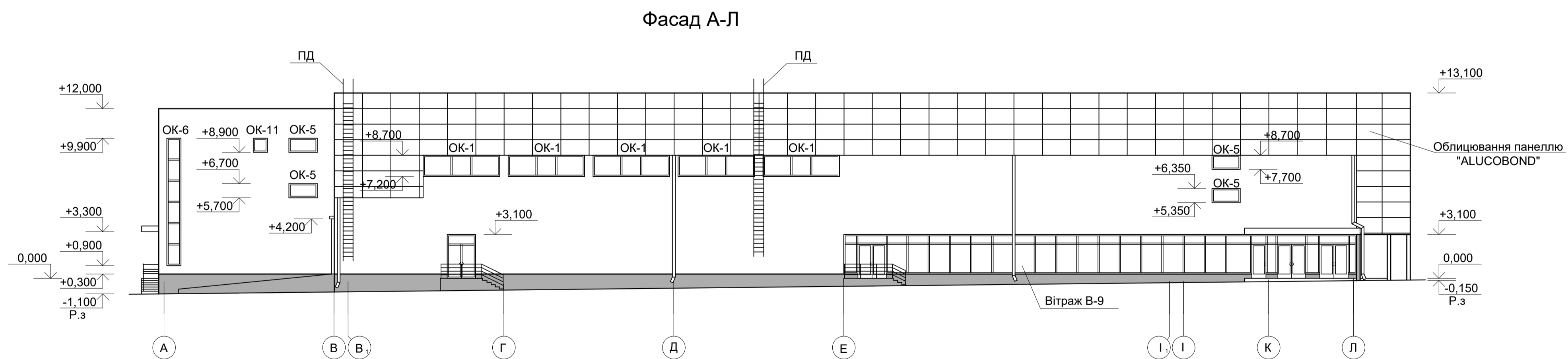
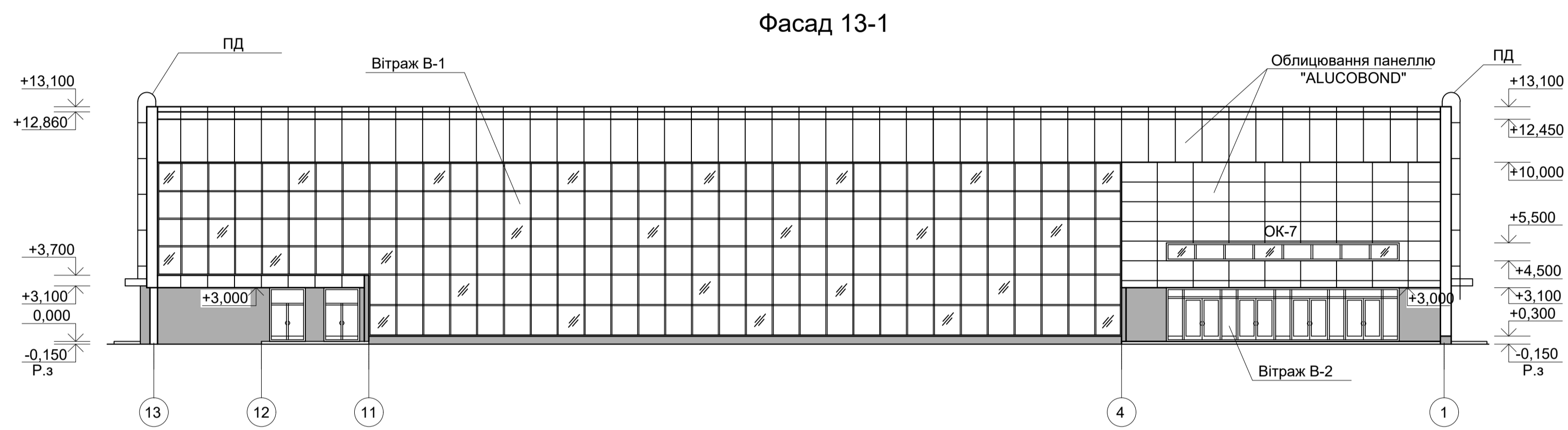
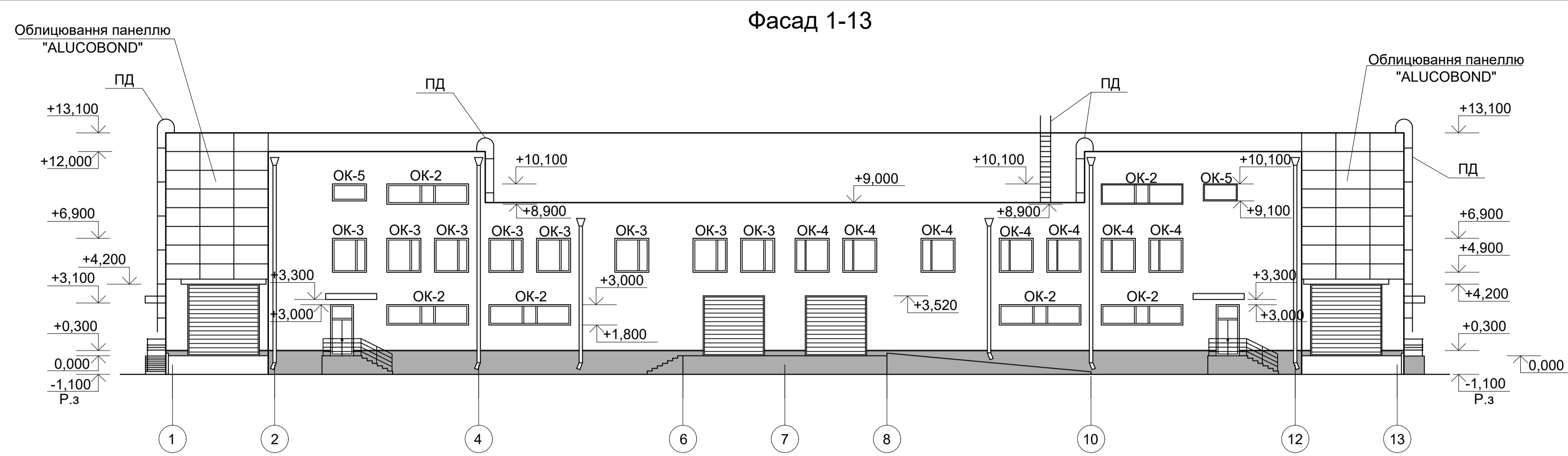


7



Експлікація приміщень

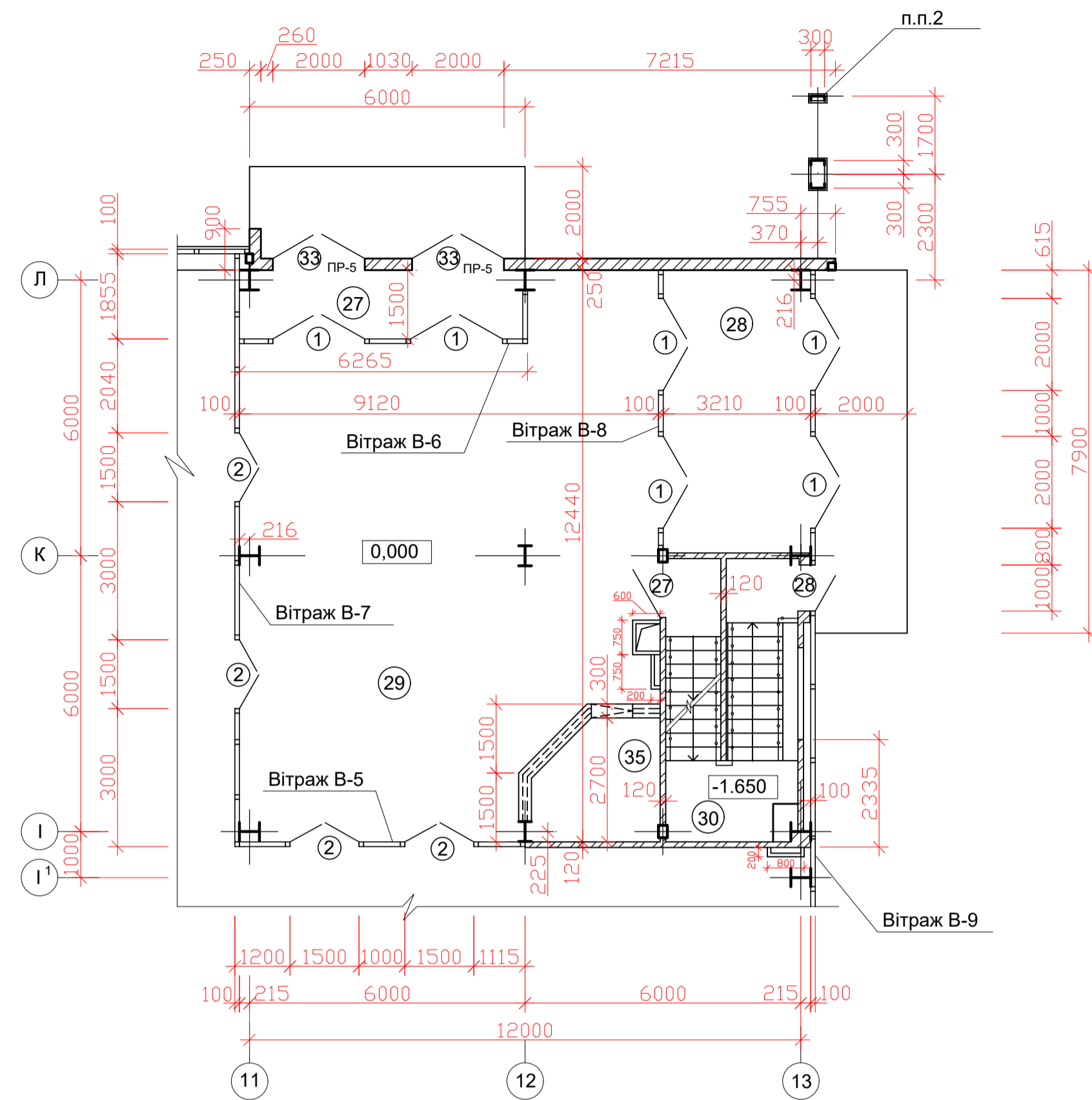
Номер приміщення	Найменування	Площа, м²	Кат. приміщення
відм. +7,800			
1	Сходова клітка N 1	16,53	
2	Приміщення чергових сантехніків	76,6	
3	Коридор	5,8	
4	Приміщення чергових електриків	48,4	
5	Сходова клітка N 2	16,53	
6	Коридор	14,9	
7	Котельня	57,4	
8	Кабінет механіка та електрика	56,7	
відм. + 6,900			
9	Сходова клітка N 3	16,93	
10	Приточна венкамера	114,3	
10'	Витяжна венкамера	97,2	
11	Вузел зв'язку	45,4	
12	Сходова клітка N5	17,7	
13	Офіс	180	
14	Коридор	5,8	
15	Машинне приміщення	8,5	
16	Тамбур	4,7	



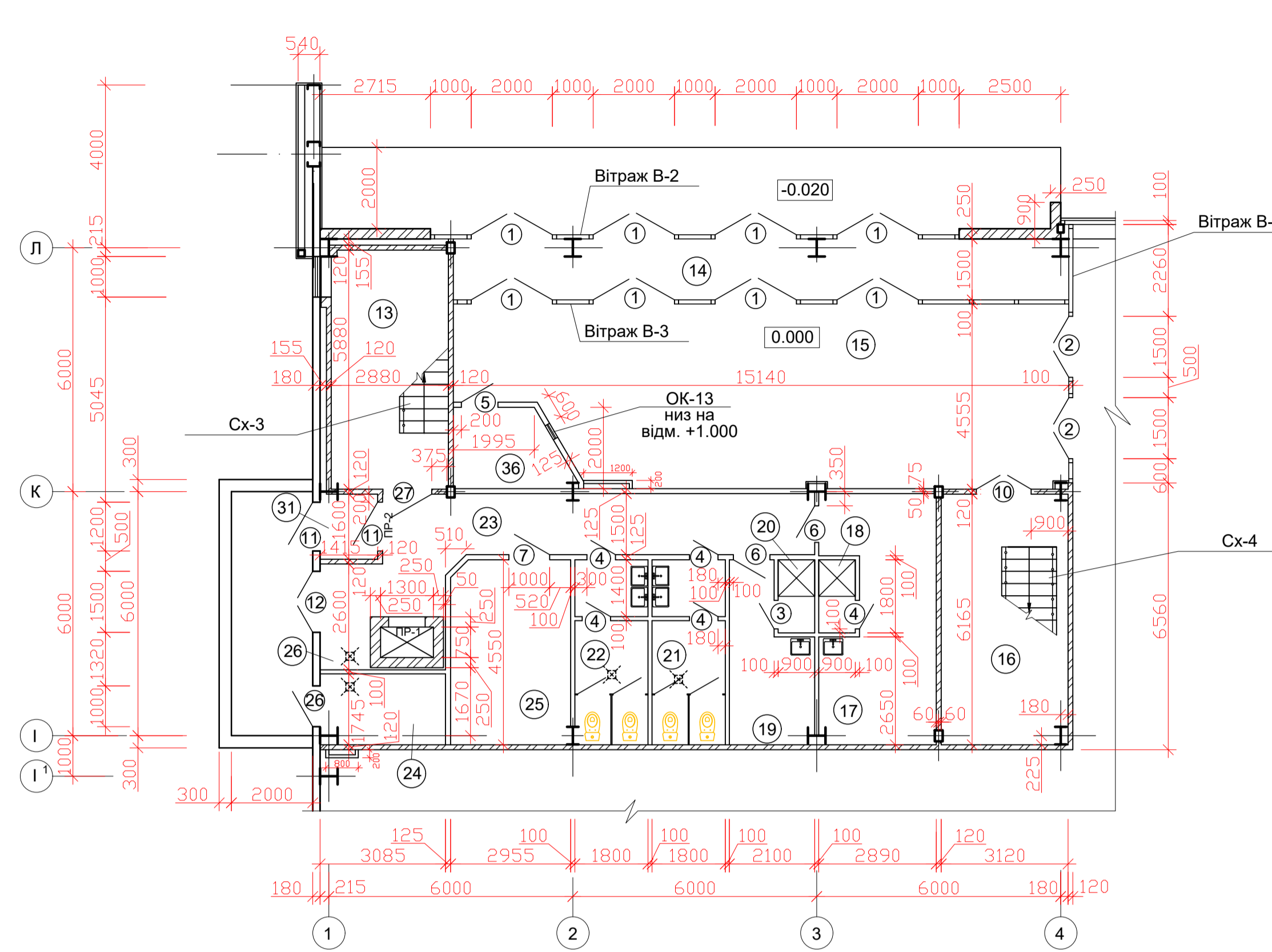
Специфікація елементів заповнення отворів

Марка, поз.	Позначення	Найменування	Кіл. шт.	Маса од.кг.	Площа, м²
ОК-1	фірма "Харвест"	Ок.блок 5400 x 1500h	13		105,3
ОК-1'	фірма "Харвест"	Ок.блок 4400 x 1500h	1		6,6
ОК-2	фірма "Харвест"	Ок.блок 4800 x 1200h	6		34,56
ОК-3	фірма "Харвест"	Ок.блок 2000 x 2000h	8		32,0
ОК-4	фірма "Харвест"	Ок.блок 2000 x 2000h	7		28,0
ОК-5	фірма "Харвест"	Ок.блок 2000 x 1000h	6		12,0
ОК-6	фірма "Харвест"	Ок.блок 1000 x 9000h	2		18,0
ОК-7	фірма "Харвест"	Ок.блок 13000 x 1000h	1		13,0
ОК-8	фірма "Харвест"	Ок.блок 1000 x 7500h	1		7,5
ОК-9	фірма "Харвест"	Ок.блок 600 x 600h	3		1,08
ОК-10	фірма "Харвест"	Ок.блок 3000 x 1000h	3		9,0
ОК-11	фірма "Харвест"	Ок.блок 1000 x 1000h	1		1,0
ОК-12	фірма "Харвест"	Ок.блок 2000 x 1000h	1		2,0
ОК-13	фірма "Харвест"	Ок.блок 400 x 400h	1		0,16
В-1	фірма "Харвест"	Вітраж 53800 x 9780h	1		493,7
В-2	фірма "Харвест"	Вітраж 13000 x 3000h	1		39
В-3	фірма "Харвест"	Вітраж 15140 x 3000h	1		45,2
В-4	фірма "Харвест"	Вітраж 6360 x 3000h	1		19,08
В-5	фірма "Харвест"	Вітраж 6515 x 3000h	1		19,545
В-6	фірма "Харвест"	Вітраж 7435 x 3000h	1		22,305
В-7	фірма "Харвест"	Вітраж 12895 x 3000h	1		38,685
В-8	фірма "Харвест"	Вітраж 6080 x 3000h	1		18,24
В-9	фірма "Харвест"	Вітраж 36215 x 2800h	1		103,5
В-10	фірма "Харвест"	Вітраж 48000 x 8060h	1		368,52

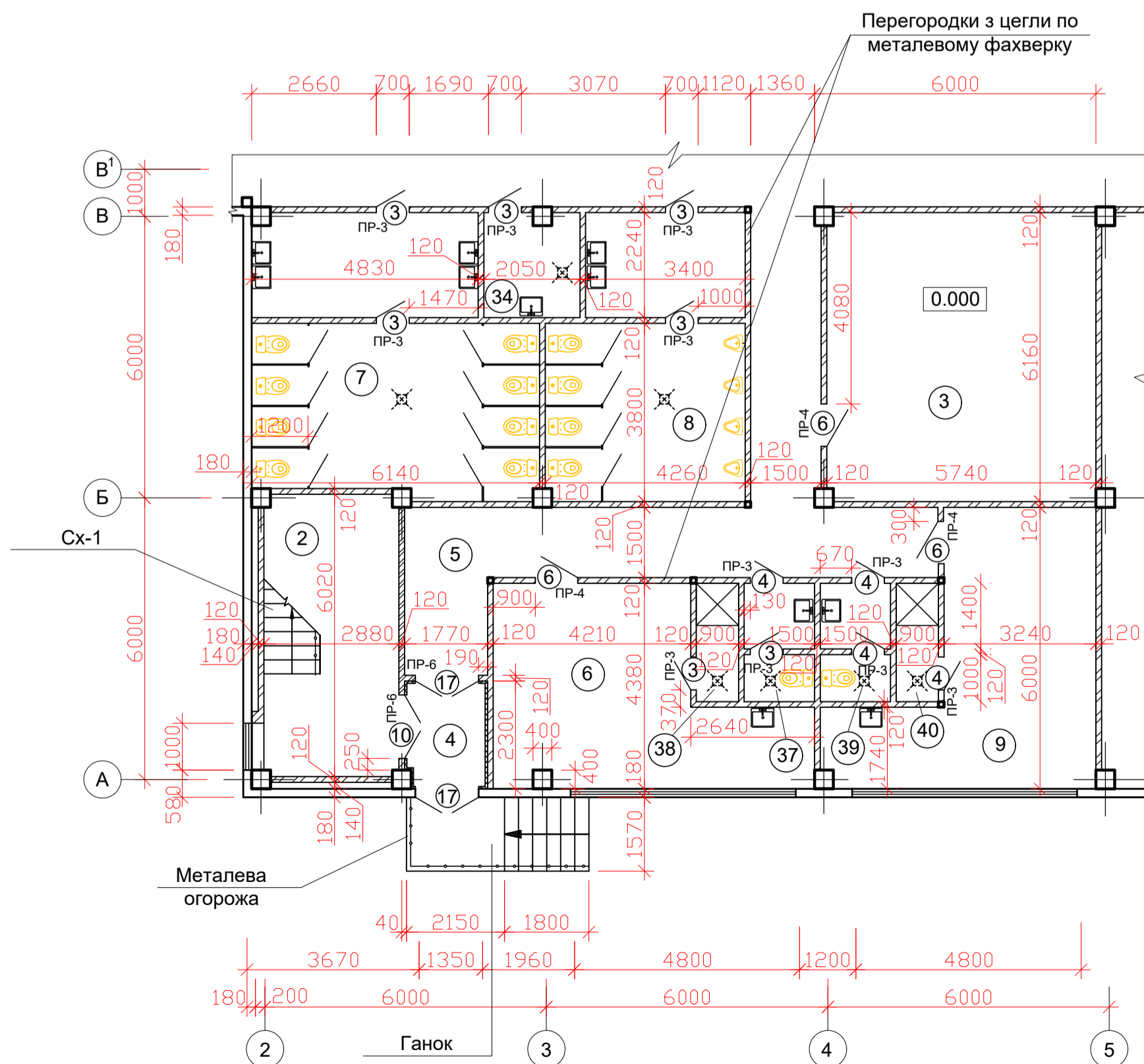
Фрагмент плана 1



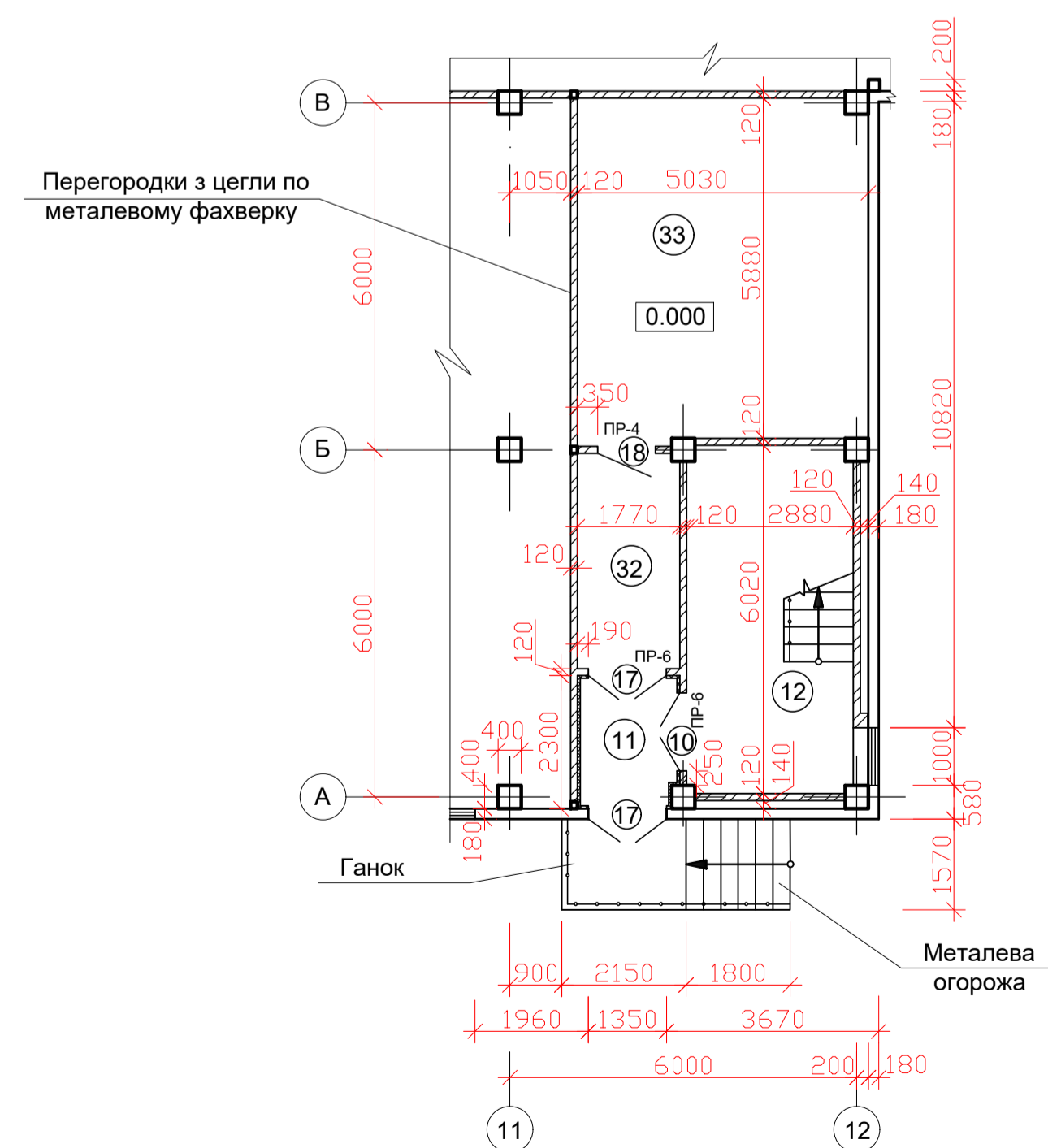
Фрагмент плана 2



Фрагмент плана 3



Фрагмент плана 4



Експлікація підлог

номер приміщення	Тип підл.	Схема підлоги чи тип підлоги по серії	Данні елементів підлоги	Площа, м²
1		2	3	4
1; 10	1	відм. 0,000	Покриття - фібробетон кл. В 25 /зі шліфованою поверхнею/ - 50мм Підстиляючий слой - бетон кл. В 20 - 100мм Арматурна сітка із арматури Ø 10 А400 С з кроком 200х200мм Основа - шлакова подушка	4799,1
1; 2; 4; 5; 11; 12; 14; 15; 16; 32	2		Покриття - імпортна керамічна плитка з неслизькою поверхнею на клеючому складі - 15мм З'явка із цементно-песчаного розчину М 150 - 40мм Підстиляючий слой - бетон кл. В 7,5 - 100мм Основа - шлакова подушка	671,6
13; 23; 31;	3		Покриття - керамічна плитка з неслизькою поверхнею на клеючому складі - 15мм З'явка із цементно-песчаного розчину М 150 - 40мм Підстиляючий слой - бетон кл. В 7,5 - 100мм Основа - шлакова подушка	35,1
25	4		Покриття - мозаїчне / террацо / із бетону кл. В 22,5 - 50мм З'явка із цементно-песчаного розчину М 150 - 40мм Підстиляючий слой - бетон кл. В 7,5 - 100мм Основа - шлакова подушка	13,4
7; 8; 18; 20; 21; 22; 24; 26; 34; 37; 38; 39; 40	5		Покриття - керамічна плитка з неслизькою поверхнею на клеючому складі - 15мм Прослойка та заповнення швів із бітумної мастики Гідроізоляція - 2 слоя гідроізола на бітумній мастиці З'явка із цементно-песчаного розчину М 150 - 40мм Підстиляючий слой - бетон кл. В 7,5 - 100мм Основа - шлакова подушка	104,6
6; 9; 17; 19; 36	6		Покриття - лінолеум полівінілхлоридний на теплозвукоізолюючій основі - 5мм Прослойка із холодної мастики на водостійких вяжучих З'явка із цементно-песчаного розчину М 150 - 40мм Підстиляючий слой - бетон кл. В 7,5 - 100мм Основа - шлакова подушка	78,9
Сходові майданчики +1,200; 0,000; -1,650	7		Покриття - імпортна керамічна плитка з неслизькою поверхнею на клеючому складі - 15мм З'явка із цементно-песчаного розчину М 150 - 20мм Підстиляючий слой - керамзитобетон у=600 кг/м³ - 35мм Монолітне залізобетонне перекриття	16,8
Сходовий марш			Покриття - імпортна керамічна плитка з неслизькою поверхнею на клеючому складі - 15мм Залізобетонні зборні сходи	50,4

1. Даний аркуш розглядати разом з листом 2.
2. Металеві стійки облицювати алюмінієвим гладким листом.

